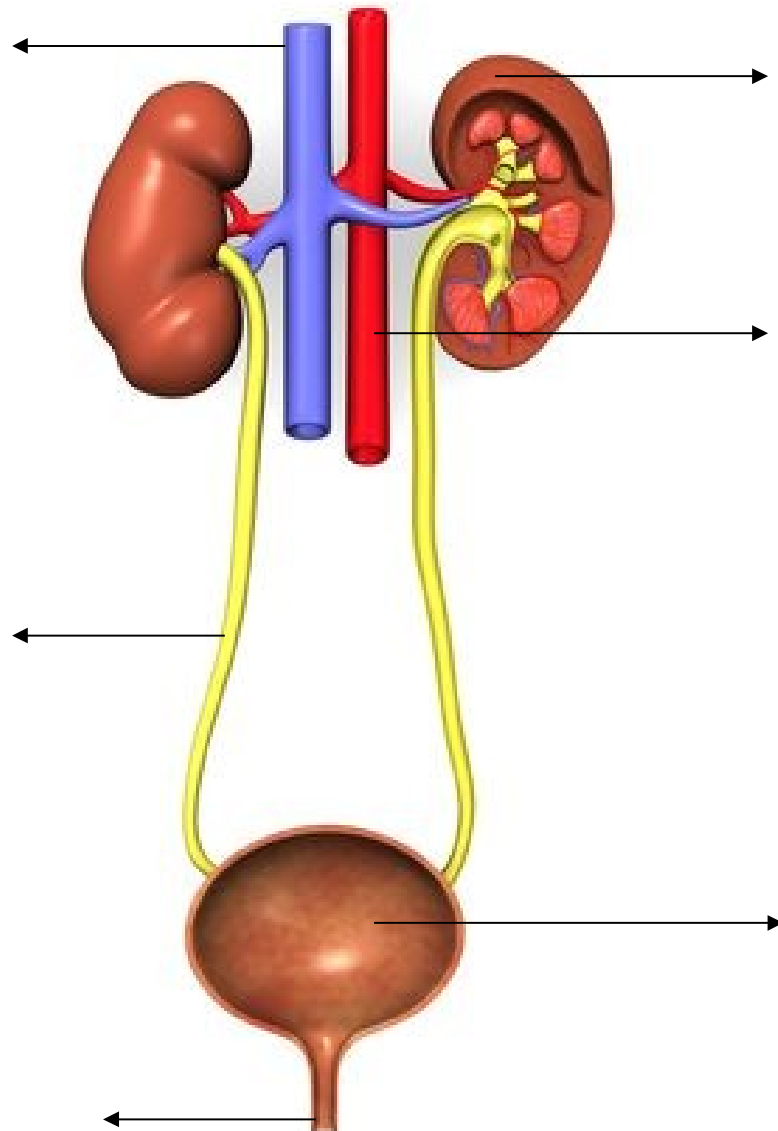


**Волгоградский государственный медицинский
университет
Кафедра гистологии, эмбриологии, цитологии**

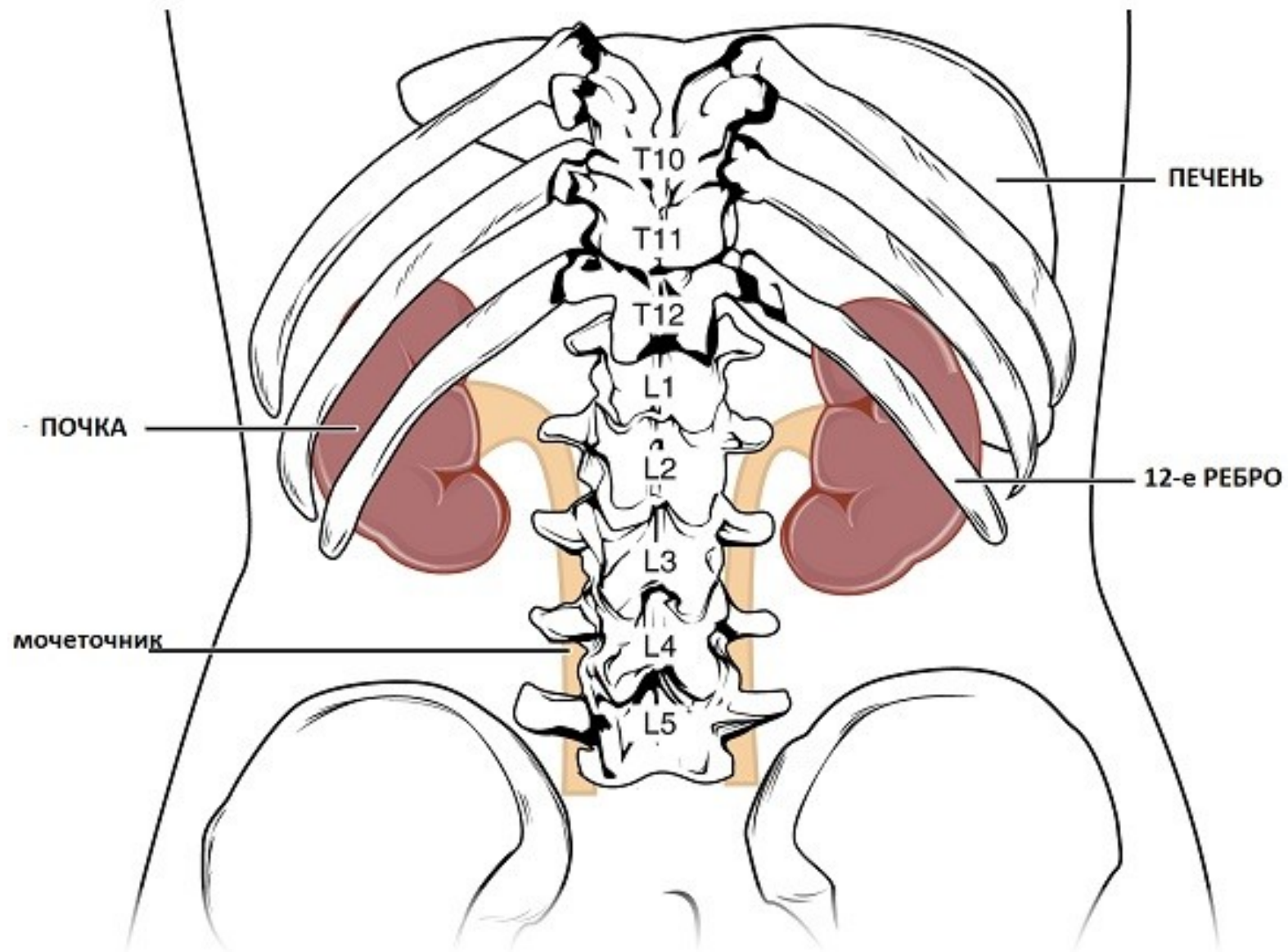
СТРОЕНИЕ ОРГАНОВ МОЧЕВЫДЕЛИТЕЛЬНОЙ СИСТЕМЫ

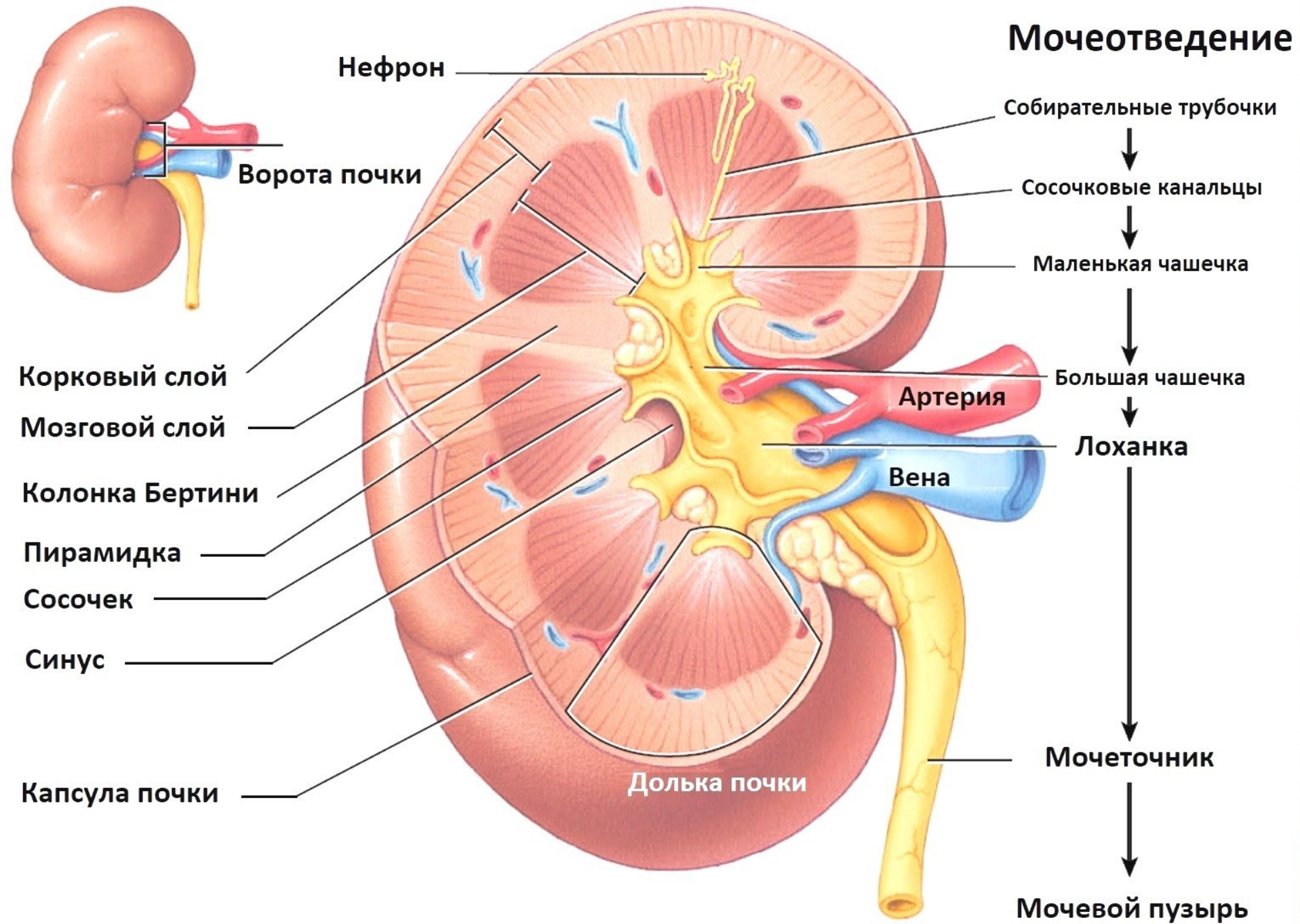
Ассистент кафедры гистологии, эмбриологии, цитологии Зуб А.В

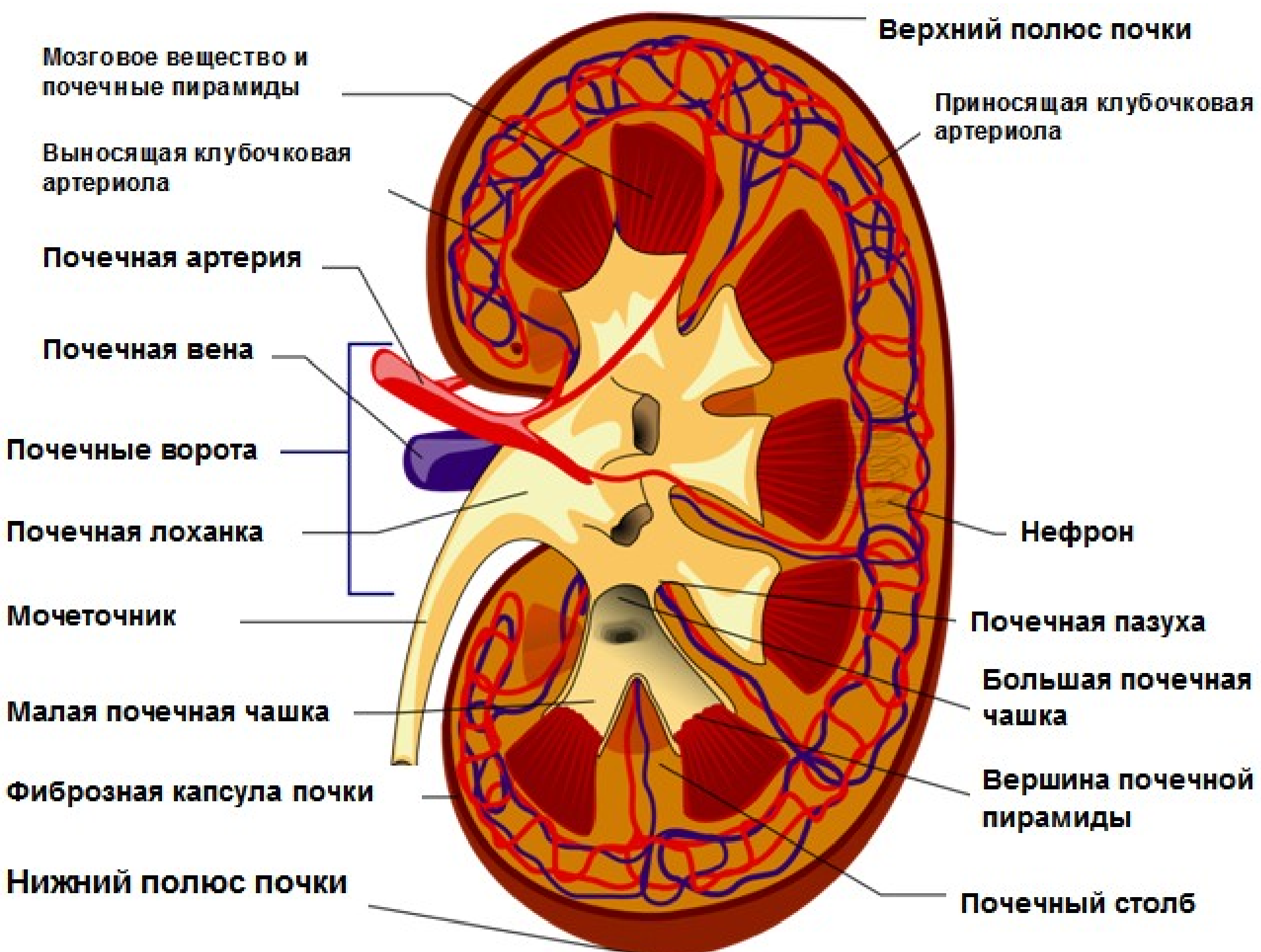
ОРГАНЫ МОЧЕВОЙ СИСТЕМЫ



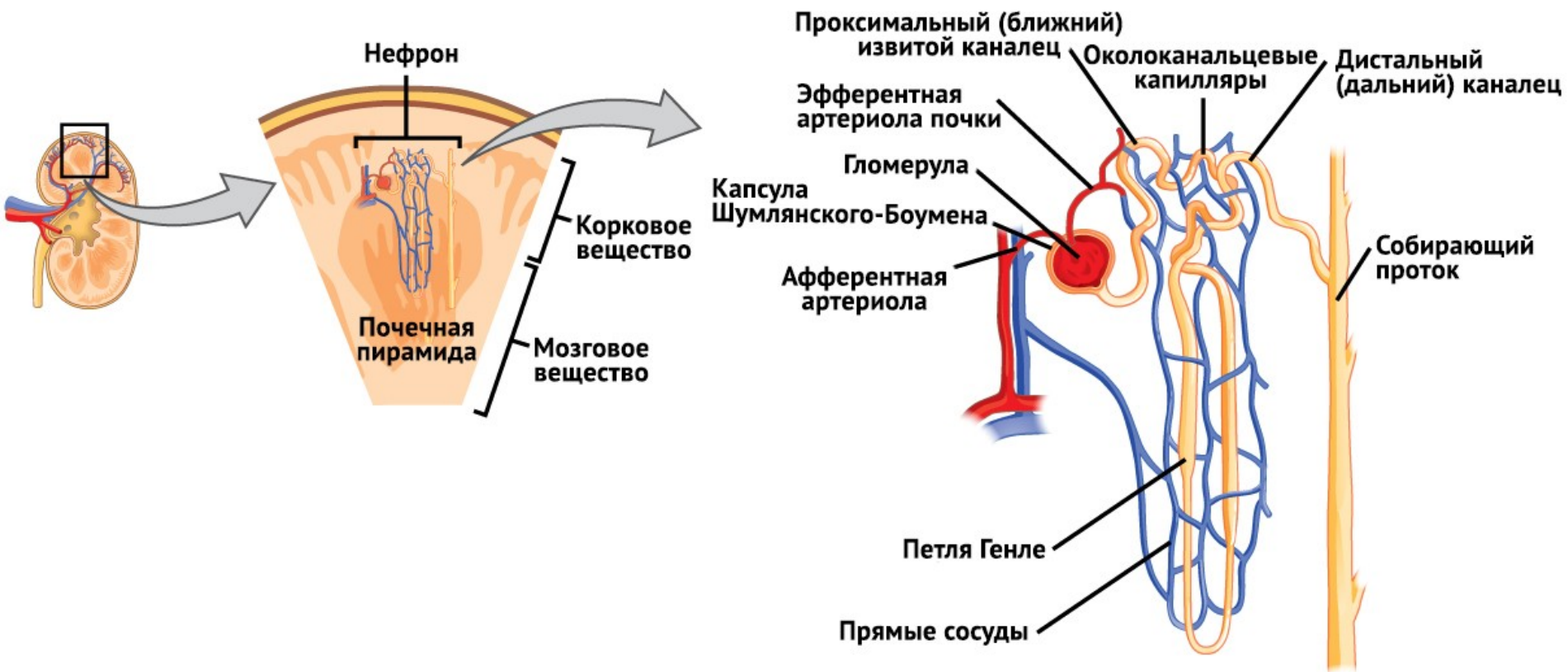
ПОЧКА (REN, NEPHROS)







НЕФРОН



НЕФРОН

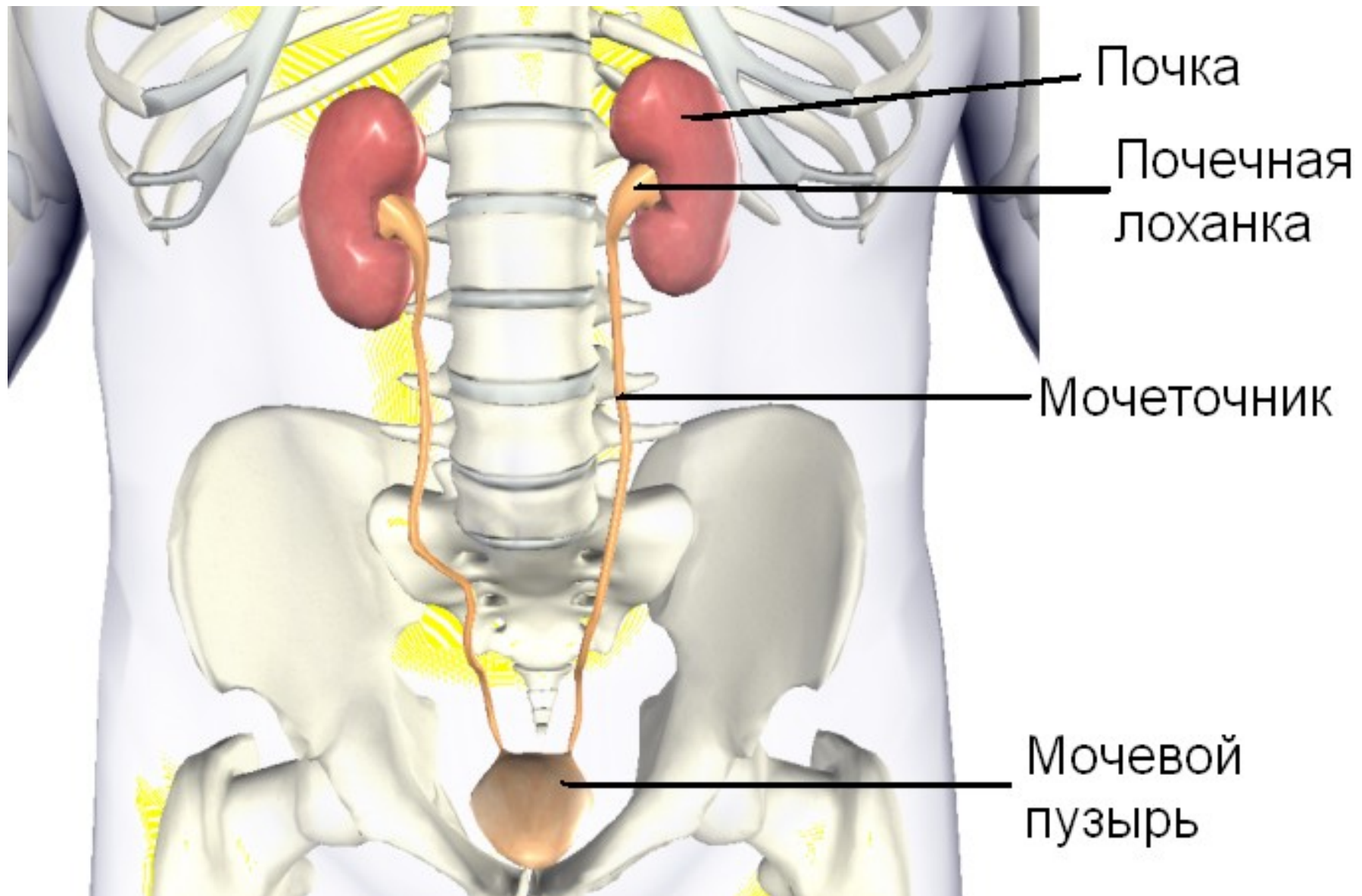
корковом слое
нефронов

МОЗГОВОМ слое

расположены 10 – 15 конусообразных пирамид,

Части нефрона:

МОЧЕТОЧНИК (URETER)



МОЧЕТОЧНИК (URETER)

СТЕНКИ МОЧЕТОЧНИКА

ВНУТРЕННЯЯ – СЛИЗИСТАЯ ОБОЛОЧКА

(переходный эпителий, продольные складки, облегчающие прохождение мочи, в разрезе имеет звездчатую форму)

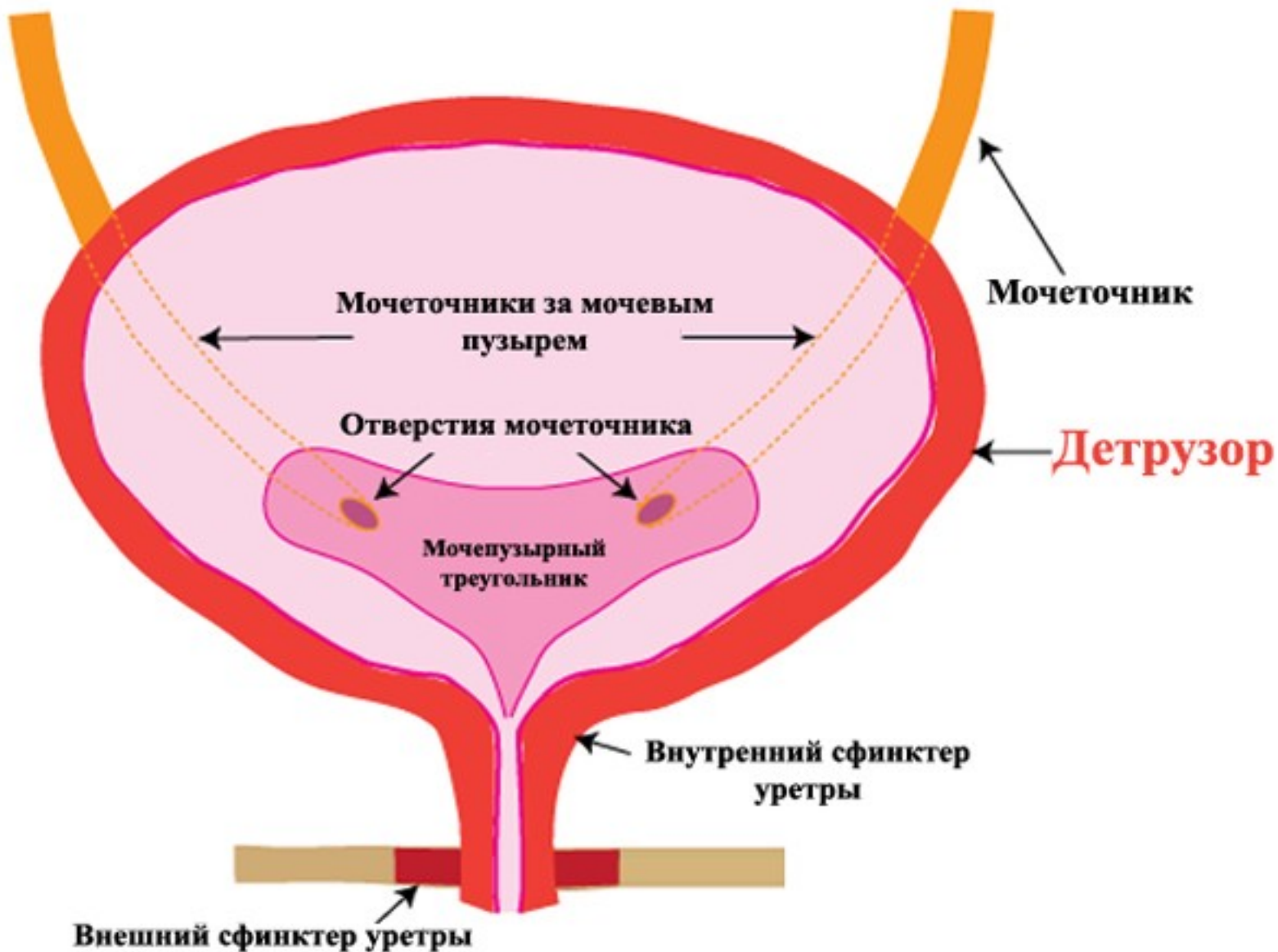
СРЕДНЯЯ – ГЛАДКОМЫШЕЧНАЯ

(в верхней части 2 слоя – продольный и круговой, в нижней части 3 слоя – наружный и внутренний продольные, средний – круговой)

НАРУЖНАЯ – АДВЕНТИЦИЯ

(рыхлая волокнистая соединительная ткань)

МОЧЕВОЙ ПУЗЫРЬ (VESICA URINARIA, CYSTIS)



МОЧЕИСПУСКАТЕЛЬНЫЙ КАНАЛ (URETHRA)

МОЧЕИСПУСКАТЕЛЬНЫЙ КАНАЛ (URETHRA)