

# Rosa canina



Кафедра фармакогнозии и ботаники  
Русское название Шиповник соборный  
Латинское название Rosa canina L.  
Семейство Розоцветные (Rosaceae)  
Место сбора Волг обл., Среднеахтубинский р-н,  
х. Бурковский  
Местообитания стенные  
Дата сбора 28.05.13г.  
Ф.И.О. сборщика Иванов И.А.

# Ranunculus Illiricus



Кафедра фармакогнозии и ботаники

Русское название \_\_\_\_\_

Лютик Ильирский

Латинское название \_\_\_\_\_

*Ranunculus illiricus*

Семейство \_\_\_\_\_

Лютиковые

Место сбора \_\_\_\_\_

Машаев Курган

Местообитание \_\_\_\_\_

Степные луга

Дата сбора \_\_\_\_\_

28 апреля 2021

Ф.И.О. сборщика \_\_\_\_\_

Дудякин В.Э.

# Lepidium ruderales



Кафедра фармакогнозии и ботаники  
русское название Клоповник сорный  
латинское название Lepidium ruderales L.

Семейство Капустные Brassicaceae  
Место сбора ЛМК  
Местообитания лесное сообщество  
Дата 19.05.2016  
И.О. сборщика \_\_\_\_\_

# Capsella bursa-pastoris



Кафедра фармакогнозии и ботаники  
Русское название Пастушья сумка  
Латинское название Capsella bursa-pastoris  
Семейство Крестоцветные Cruciferae  
Место сбора г. Волгоград  
Местообитания Нарушенное  
Дата сбора 28.04.2016  
Ф.И.О. сборщика \_\_\_\_\_

# Agrimonia eupatoria



Кафедра фармакогнозии и ботаники  
Русское название Репешок обыкновенный  
Латинское название Agrimonia eupatoria L.  
Семейство Розоцветные Rosaceae  
Место сбора Красная слобода  
Местообитания лес  
Дата сбора 29.06.2016  
Ф.И.О. сборщика \_\_\_\_\_

# Leonurus quinquelobatus



# Thymus marschallianus



Кафедра фармакогнозии и ботаники  
Русское название Тимьян Маршалла

Латинское название Thymus marschallianus  
Willd.

Семейство Губоцветные Lamiales  
Место сбора г. Волгоград

Местообитания Приречные пески

Дата сбора  
Ф.И.О. сборщика

# Achillea nobilis



Кафедра фармакогнозии и ботаники  
Русское название Тысячелистник  
благородный  
Латинское название Achillea nobilis L.  
Семейство Астровые Asteraceae  
Место сбора Мамаев курган  
Местообитания степь  
Дата  
сбора 28.04.2016  
Ф.И.О. сборщика \_\_\_\_\_

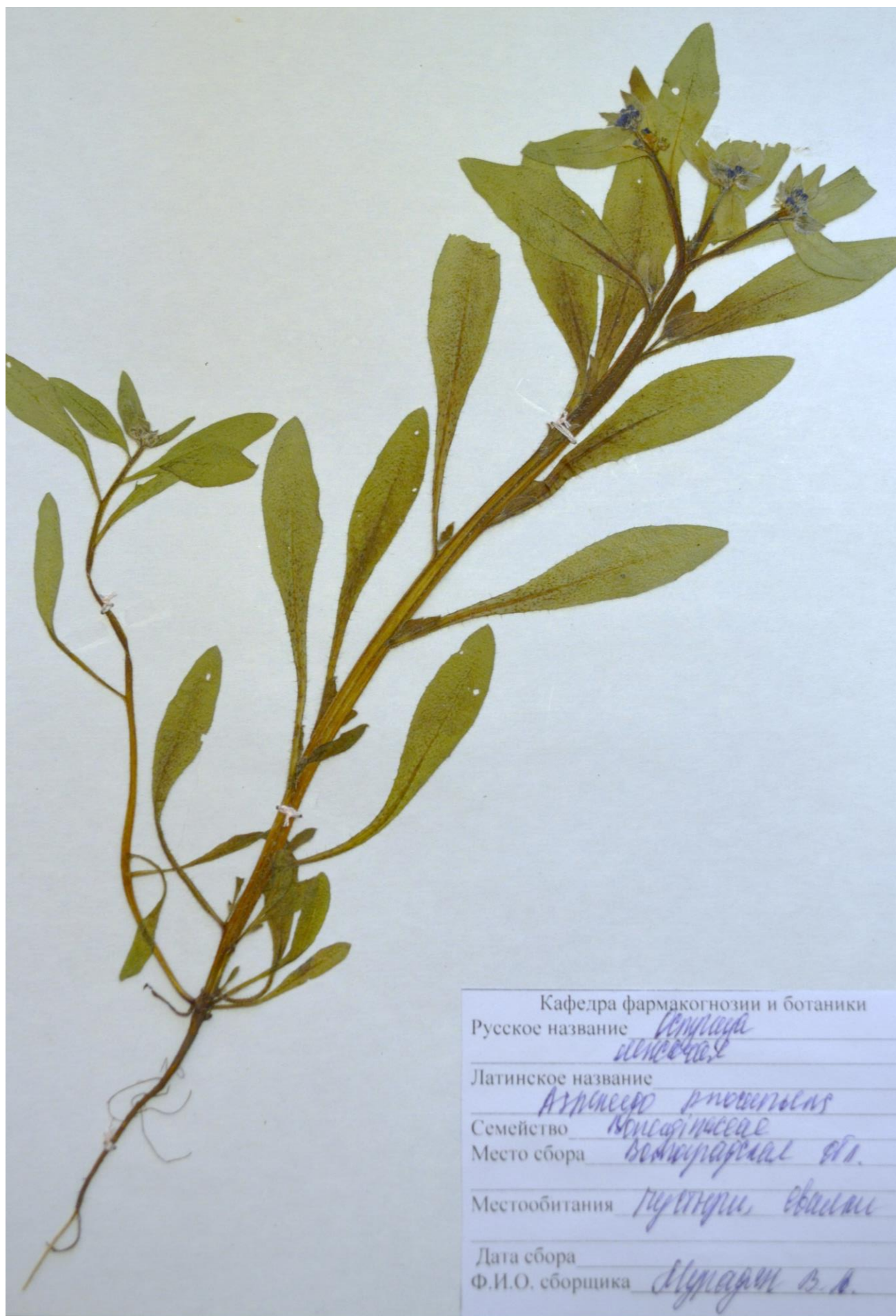


# Asperugo procumbens



Кафедра фармакогнозии и ботаники  
Русское название Стрица ветвистая  
Латинское название Asperugo procumbens  
Семейство Бурасниковые  
Место сбора Машаев курган  
Местообитания степь  
Дата сбора 18.05.05  
Ф.И.О. сборщика Варшавский С.В.

# Asperugo procumbens



Кафедра фармакогнозии и ботаники

Русское название *Венусина  
пенсилья*

Латинское название *Asperugo procumbens*

Семейство *Violariaceae*

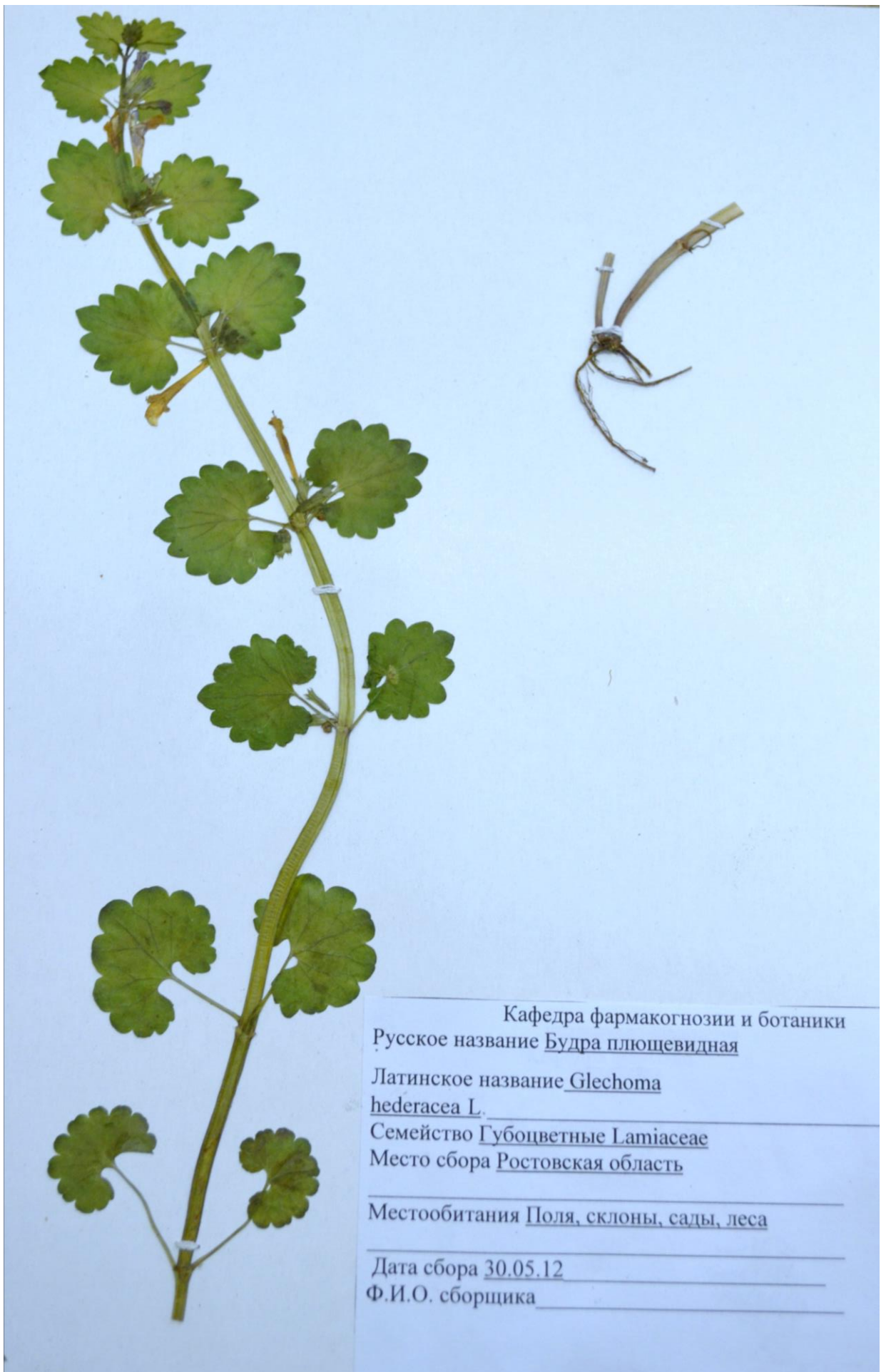
Место сбора *Водоканал ст.*

Местообитания *луги, свалки*

Дата сбора

Ф.И.О. сборщика *Мухомов В.А.*

# Glechoma hederacea



# Tilia cordata



Кафедра фармакогнозии и ботаники  
Русское название Липа сердцевидная  
Латинское название Tilia cordata Mill.  
Семейство Липовые Tiliaceae  
Место сбора Ростовская область  
Местообитания лес  
Дата сбора 05.06.2013  
Ф.И.О. сборщика \_\_\_\_\_

# Helichrysum arenarium



Ф. И. О. флориста и ботаники  
Цмин песчаный  
(бессмертник)  
Научное название Helichrysum arenarium  
Семейство Астровые Asteraceae  
Место сбора г. Волгоград, ЦПКиО  
Местообитания Степь  
Дата сбора  
Ф.И.О. сборщика

# Crataegus monogyna



Кафедра фармакогнозии и ботаники

Русское название Боярышник однопестичный

Латинское название Crataegus monogyna Jacq.

Семейство Розоцветные Rosaceae

Место сбора ст.Слащевская

Местообитания Лес, открытые пески

Дата сбора 29.05.13

Ф.И.О. сборщика \_\_\_\_\_

# Inula germanica



Кафедра фармакогнозии и ботаники  
Русское название Девясил германский  
Латинское название Inula germanica L.  
Семейство Астровые Asteraceae  
Место сбора \_\_\_\_\_  
г. Волгоград  
Местообитания \_\_\_\_\_  
лес \_\_\_\_\_  
Дата сбора \_\_\_\_\_  
Ф.И.О. сборщика \_\_\_\_\_

# Veronica multifida



Кафедра фармакогнозии и ботаники  
Русское название Вероника многораздельная

Латинское название Veronica multifida

Семейство Норичниковые Scrophulariaceae  
Место сбора Волгоградская обл.

Местообитания Степь

Дата  
сбора 13.06.2016

Ф.И.О. сборщика



# Linaria vulgaris



Кафедра фармакогнозии и ботаники  
Русское название Льянка обыкновенная  
Латинское название Linaria vulgaris Mill.  
Семейство Норичниковые Scrophulariaceae  
Место сбора Волгоградская обл. Добринка  
Местообитания пески, леса  
Дата сбора 08.05.2012  
Ф.И.О. сборщика \_\_\_\_\_

# Medicago falcata



Кафедра фармакогнозии и ботаники  
Русское название Люцерна серповидная  
Латинское название Medicago falcata L.  
Семейство Бобовые Fabaceae  
Место сбора Мамаев курган  
Местообитания степь  
Дата сбора 26.06.2012  
Ф.И.О. сборщика \_\_\_\_\_

# Lithospérmum arvense



Кафедра фармакогнозии и ботаники  
Русское название Воробейник полевой

Латинское название Lithospermum arvense

Семейство Бурачниковые Boraginaceae

Место сбора Волгоградская обл.

Местообитания Степь

Дата  
сбора 28.04.2016

Ф.И.О. сборщика \_\_\_\_\_

# Origanum vulgare



Кафедра фармакогнозии и ботаники  
Русское название Душица обыкновенная  
Латинское название Origanum vulgare L.

Семейство Губоцветные Lamiaceae

Место сбора  
пос.Ерзовка

Местообитания  
обочина дороги

Дата  
сбора 21.06.2016

Ф.И.О. сборщика \_\_\_\_\_

# Anisantha tectorum



Кафедра фармакогнозии и ботаники  
Русское название Анизанта кровельная  
Латинское название Anisantha tectorum (L.)  
Nevski  
Семейство Злаковые Poaceae  
Место сбора г. Волгоград,  
Красноармейский район  
Местообитания Пустырь, луг сухой или  
остепненный  
Дата сбора 07.06.2011  
Ф.И.О. сборщика \_\_\_\_\_

# Quercus robur



Кафедра фармакогнозии и ботаники  
Русское название Дуб черешчатый

Латинское название Quercus robur

Семейство Буковые Fagaceae

Место сбора Волгоградская обл.

Местообитания Лес

Дата сбора

# Ceratocephalus falcatus



Кафедра фармакогнозии и ботаники  
Русское название Рогоглавник серповидный  
Латинское название Ceratocephala falcata (L.) Cramer  
Семейство Лютиковые Ranunculaceae  
Место сбора г. Волгоград, Гумрак  
Местообитания песчаный карьер  
Дата сбора 12.05.2016  
Ф.И.О. сборщика \_\_\_\_\_

# Robinia pseudoacacia





# Thymus Pallasianus



Кафедра фармакогнозии и ботаники  
Русское название Тимьян Палласа

Латинское название Thymus Pallasianus

Семейство Губоцветные Lamiales

Место сбора х. Вертячий

Местообитания вдоль дороги

Дата сбора 13.06.2016

Ф.И.О. сборщика \_\_\_\_\_

# Trifolium repens



# Lamium amplexicaule



Кафедра фармакогнозии и ботаники  
Русское название Яснотка стеблеобъемлющая  
Латинское название Lamium amplexicaule  
Семейство Яснотковые Lamiales  
Место сбора г. Волгоград  
Местообитания Нарушенные  
Дата сбора 28.04.2016  
Ф.И.О. сборщика \_\_\_\_\_

# Thlaspi arvense



Кафедра фармакогнозии и ботаники  
Русское название Ярутка полевая  
Латинское название Thlaspi arvense  
Семейство Крестоцветные Cruciferae  
Место сбора г. Волгоград  
Местообитания Нарушенные  
Дата сбора 12.05.2016  
Ф.И.О. сборщика \_\_\_\_\_

# Plantago major



Кафедра фармакогнозии и ботаники  
Русское название Подорожник большой  
Латинское название Plantago major  
Семейство Подорожниковые Plantaginaceae  
Место сбора г. Волгоград  
Местообитания Обочины дорог  
Дата сбора 16.06.2016  
Ф.И.О. сборщика \_\_\_\_\_

# Phlomis púngens



Кафедра фармакогнозии и ботаники  
Русское название Зопник колочий

Латинское название Plomnis pungens

Семейство Губоцветные(Lamiaceae)

Место сбора г.Волжский, окрестности поселка  
аромный

Местообитания луговое сообщество

Дата сбора 11.06.13

И.О. сборщика Коновалова В.М.

# Potentilla argenta



Кафедра фармакогнозии и ботаники  
Русское название Лапчатка серебристая  
Латинское название Potentilla argentea L.

Семейство Розоцветные Rosaceae  
Место сбора г. Волгоград, Советский район  
Местообитания степь  
Дата  
сбора 20.05.2016  
Ф.И.О. сборщика \_\_\_\_\_

# Lepidium perfoliatum



Кафедра фармакогнозии и ботаники  
Русское название Клоповник пронзеннолистный  
Латинское название Lepidium perfoliatum L.

Семейство Капустные Brassicaceae

Место сбора Мамаев курган

Местообитания на степных сухих склонах

Дата сбора \_\_\_\_\_

Ф.И.О. сборщика \_\_\_\_\_



# Verbascum phoeniceum



Кафедра фармакогнозии и ботаники

Русское название Коровяк фиолетовый

Латинское название Verbascum  
phoeniceum L.

Семейство Норичниковые Scrophulariaceae

Место сбора г. Волгоград, балка Отрадная

Местообитания склоны оврагов

Дата сбора 05.05.2016

Ф.И.О. сборщика \_\_\_\_\_

# Nonea lutea



Кафедра фармакогнозии и ботаники  
Русское название Noneя желтая  
Латинское название Nonea lutea  
Семейство Бурачниковые Boraginaceae  
Место сбора г. Волгоград  
Местообитания Степь  
Дата сбора 14.05.2011  
Ф.И.О. сборщика \_\_\_\_\_

# Consolida regalis



Кафедра фармакогнозии и ботаники  
Русское название Живокость полевая

Латинское название Consolida regalis

Семейство Лютиковые Ranunculaceae

Место сбора Волгоградская обл.

Местообитания Поле

Дата сбора 10.06.2016

Ф.И.О. сборщика \_\_\_\_\_

# Rubus caesius



# Lotus corniculatus



Кафедра фармакогнозии и ботаники  
Русское название Лядвенец рогатый  
Латинское название Lotus corniculatus L.  
Семейство Бобовые Fabaceae  
Место сбора Мамаев курган  
Местообитания луг  
Дата сбора 25.06.2016  
Ф.И.О. сборщика \_\_\_\_\_

# Alyssum desertorum



Кафедра фармакогнозии и ботаники  
Русское название Бурачок пустынный  
Латинское название *Alyssum desertorum* Stapf  
Семейство Капустные Brassicaceae  
Место сбора г. Волжский  
Местообитания степь  
Дата сбора 25.06.2016  
Ф.И.О. сборщика \_\_\_\_\_

# Tanacetum achilleifolium



Кафедра фармакогнозии и ботаники  
Русское название Пижма тысячелистниковая  
Латинское название Tanacetum achilleifolium (M. Bieb.) Sch. Bip.  
Семейство Астровые Asteraceae  
Место сбора Волгоградская область  
Местообитания лесостепь  
Дата сбора 25.06.2009  
Ф.И.О. сборщика \_\_\_\_\_

# Descurainia sophia



Кафедра фармакогнозии и ботаники  
Русское название Дескурайния Софии  
Латинское название Descurainia sophia (L.)  
Webb ex Prantl

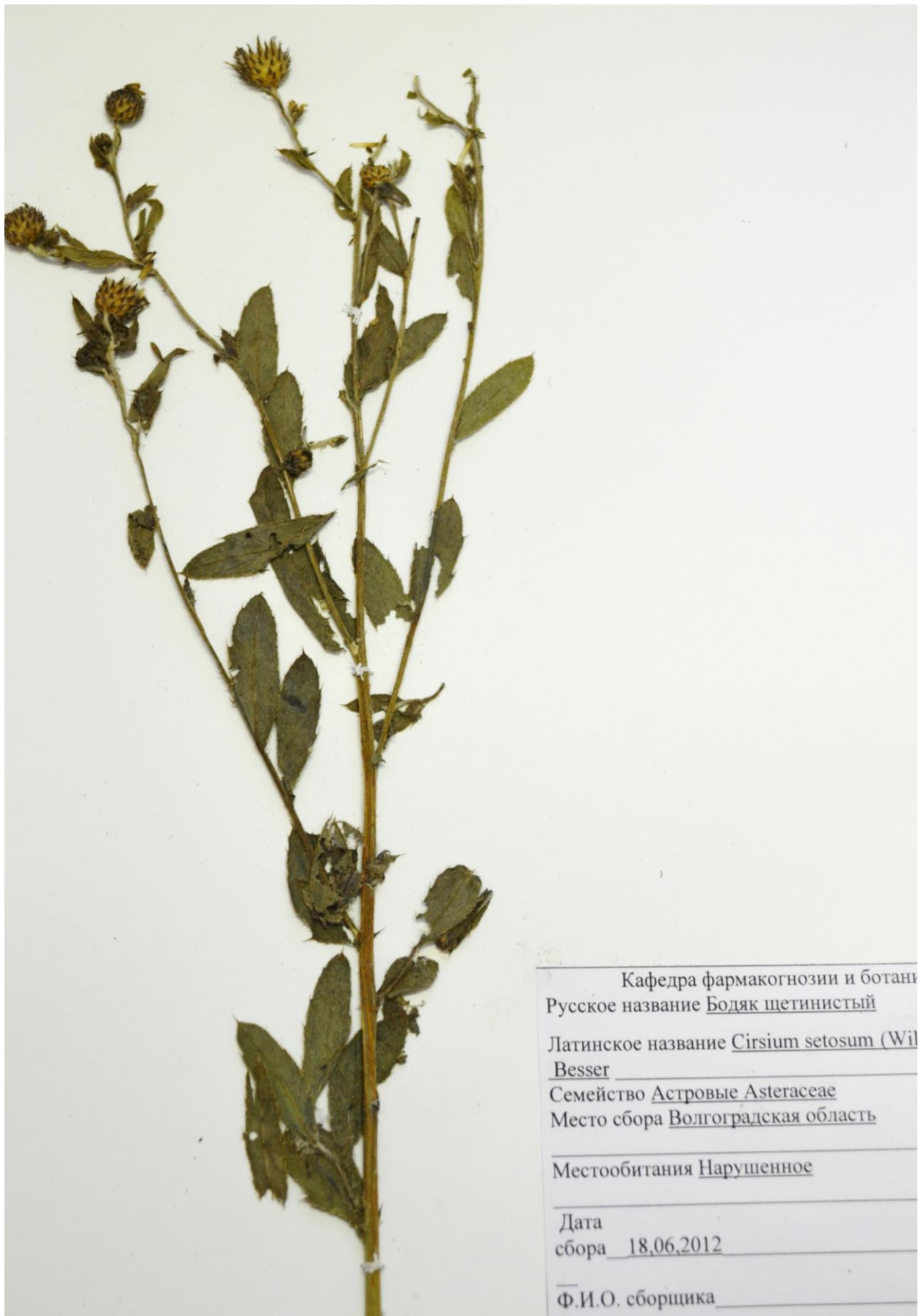
Семейство Капустные Brassicaceae  
Место сбора г. Михайловка

Местообитания степь

Дата сбора 13.05.2013  
Ф.И.О. сборщика \_\_\_\_\_



# Cirsium arvense



Кафедра фармакогнозии и ботаники  
Русское название Бодяк щетинистый

Латинское название Cirsium setosum (Willd.)  
Besser

Семейство Астровые Asteraceae

Место сбора Волгоградская область

Местообитания Нарушенное

Дата  
сбора 18,06,2012

Ф.И.О. сборщика \_\_\_\_\_

# Chorispora tenella



Кафедра фармакогнозии и ботаники

Русское название *Чориспора нежная*

Латинское название *Chorispora tenella*

Семейство *Brassicaceae (Крестоцветные)*

Место сбора *нижегородская область*

Местообитание *засоренная земля*

Дата сбора *30.05.21*

Ф.И.О. сборщика *Владислав Павлов*

# Ballóta nígra



Кафедра фармакогнозии и ботаники  
Русское название Белокудренник  
черный  
Латинское название Ballota  
nigra  
Семейство Аснотковые  
Место сбора лосенок Отрада  
Местообитания \_\_\_\_\_  
Дата сбора 2.07.13  
Ф.И.О. сборщика Костенко Ер

# Sorbus aucuparia



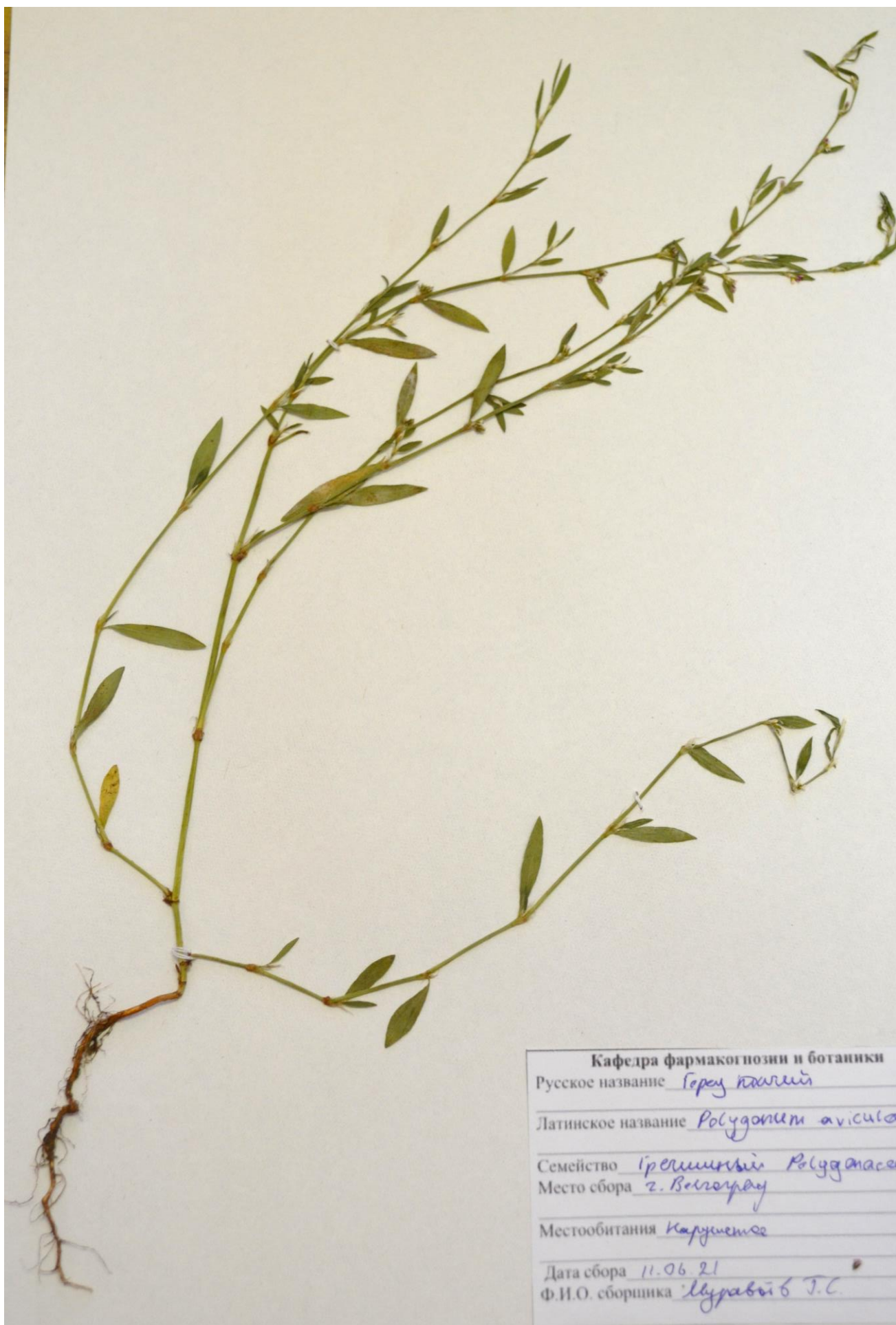
Кафедра фармакогнозии и ботаники  
русское название Рябина обыкновенная  
латинское название Sorbus aucuparia L.  
семейство Розоцветные Rosaceae  
место сбора \_\_\_\_\_  
район обитания \_\_\_\_\_  
дата сбора \_\_\_\_\_  
И.О. сборщика \_\_\_\_\_

# Taraxacum officinale



Кафедра фармакогнозии и ботаники  
Русское название Суданчик лекарственный  
Латинское название Taraxacum officinale  
Семейство Астровые - Asteraceae  
Место сбора п. Виновка, Волгоградская область  
Местообитание луга и лесные поляны у дорог, в изобилии по берегам  
Дата сбора 1.05.21г.  
Ф.И.О. сборщика Каренина Д.А.

# Polygonum aviculare



# Crépis tectórum



Кафедра фармакогнозии и ботаники  
Русское название Сверда кровельная  
Латинское название Crépis tectórum  
Семейство Астровые Asteraceae  
Место сбора г. Волгоград  
Местообитание луга  
Дата сбора 01.05.2021  
Ф.И.О. сборщика Милошарова Е.А.

# Melilotus officinalis



Кафедра фармакогнозии и ботаники  
Русское название Донник лекарственный  
Латинское название Melilotus officinalis (L.) Pall.  
Семейство Бобовые Fabaceae  
Место сбора г.Волгоград, Центральная набережная  
Местообитания нарушенное  
Дата  
сбора 29.05.2010  
Ф.И.О. сборщика \_\_\_\_\_



# Ficaria verna



Кафедра фармакогнозии и ботаники  
Русское название Желтый барбарис  
Латинское название Ficaria verna  
Семейство Лютиковые  
Место сбора г. Сальск Ростовская область  
Местообитание степи  
Дата сбора 5.04.21.  
Ф.И.О. сборщика Кавалева М.В.

# Betula pendula



Кафедра фармакогнозии и ботаники  
Русское название Берёза повислая  
Латинское название Betula pendula  
Семейство Берёзовые - Betulaceae  
Место сбора г. Филовоград  
Местообитание сады, парки, аллеи  
Дата сбора 30.05.21  
Ф.И.О. сборщика Гришакова Я.С.

# Fragaria vesca



Кафедра фармакогнозии и ботаники  
Русское название Земляника  
лесная  
Латинское название Fragaria vesca  
Семейство Розоцветные - Rosaceae  
Место сбора п. Вилковка, Варшавская область  
Местообитание Сухие травянистые склоны, опушка, кустарниковое заросле  
Дата сбора 15.05.21г.  
Ф.И.О. сборщика Карамина Д.А.