

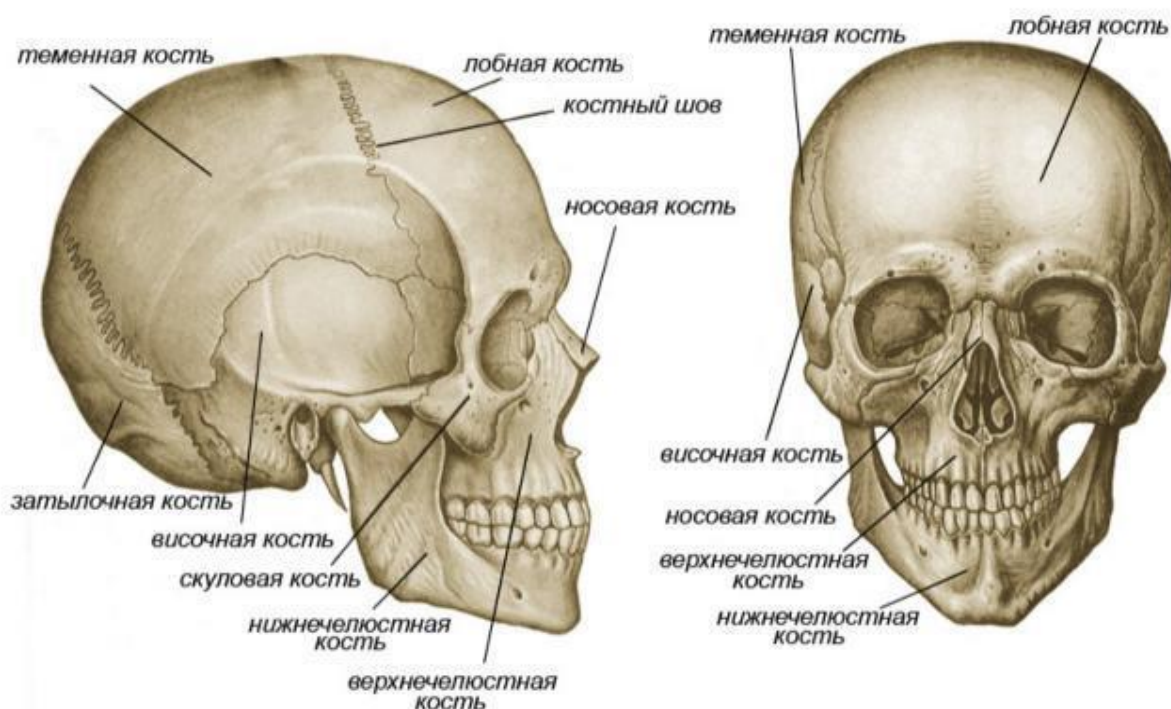
Методические рекомендации для иностранных студентов 2 курса
лечебного ф-та 2 потока к освоению темы «СКЕЛЕТ ГОЛОВЫ»
(6 часов)



ИЗУЧАЕМ НОВУЮ ТЕМУ!

I. Предтекстовые упражнения

СКЕЛЕТ ГОЛОВЫ



1. Смотрите на рисунок «Скелет головы». Читайте названия костей скелета головы и новые слова. Запишите их в тетрадь.

скелет головы, череп человека	skull, cranium
лобная кость	frontal bone
теменная кость	parietal bone
височная кость	temporal bone
затылочная кость	occipital bone
затылочное отверстие	the occipital hole
скуловая кость	cheekbone
верхняя челюсть	upper jaw
нижняя челюсть	lower jaw
нёбная кость	ethmoid bone
подбородочный выступ	chin projection
неподвижно	fixedly
пищеварительный тракт	digestive tract
дыхательные пути	respiratory tract

повреждение	damage
подразделять (на что?)	to subdivide
располагаться (где?)	to locate
защищать (от чего?)	to protect from
иметься (где?)	to be, have

2. а) Прочитайте новые слова. Переведите их. На какой вопрос они отвечают? К какой части речи относятся? Запишите их в тетрадь. Запомните.

Спереди, сверху, сбоку, сзади.

б) Опишите, что и где находится в аудитории. Используйте новые слова.



3. **Обратите внимание** на новые грамматические конструкции. Определите падежные формы вопросов. Запишите конструкции в тетрадь.

<i>Что</i> подразделяют на что	Череп человека <i>подразделяют</i> на две части.
<i>Что</i> находится где (где находится что)	Спереди <i>находится</i> лобная кость.
<i>Что</i> располагается где (где располагается что)	Лобная кость <i>располагается</i> спереди.
<i>Что</i> защищает что от чего	Черепная коробка <i>защищает</i> мозг от повреждения.
<i>Где</i> имеется что	В затылочной кости <i>имеется</i> затылочное отверстие.

4. Прочитайте предложение. Скажите, на что подразделяют череп человека.

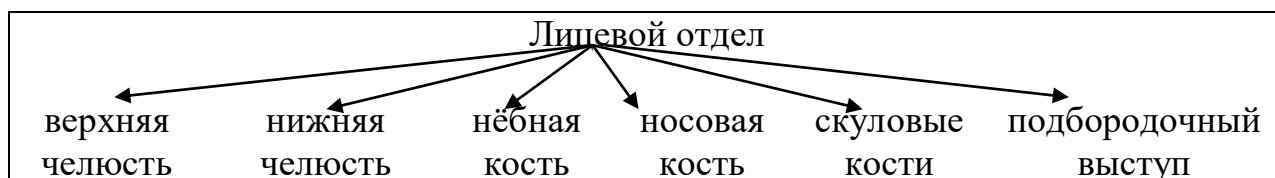
Череп человека подразделяют на мозговой отдел или черепную коробку и лицевой отдел.

5. Ответьте на вопросы. Запишите ответы в тетрадь.

1. Какая кость находится спереди?
2. Какие кости располагаются сверху?
3. Какие кости располагаются сбоку?
4. Какая кость находится сзади?

6. Составьте и запишите в тетрадь схему мозгового отдела черепа человека.

7. Рассмотрите внимательно схему лицевого отдела черепа человека. Скажите, из каких костей состоят кости лицевого отдела черепа. Используйте конструкции: *что состоит из чего, что образует что, что входит в состав чего, что включает что*. Запишите в тетрадь все варианты ответа.



8. Прочитайте и запишите однокоренные слова. Назовите общую часть слова. К каким частям речи относятся эти слова? Запомните их.

1. Место, вмещать,местилище.
2. Вред, вредить - повредить, повреждение.
3. Затылок, затылочная кость.
4. Подбородок, подбородочный выступ.
5. Челюсть, нижнечелюстная кость.

II. Притекстовые упражнения

Читайте текст. Составьте план текста.

СКЕЛЕТ ГОЛОВЫ

Скелет головы, или череп, подразделяют на мозговой и лицевой отделы. Мозговой отдел – этоместилище для мозга. Он защищает мозг от повреждений. Лицевой отдел – это костная основа лица. Лицевой отдел включает начало пищеварительного тракта и дыхательных путей.

Черепную коробку образуют плоские кости. Спереди располагается большая непарная лобная кость, сверху – две теменные, сбоку – височные кости, а сзади находится непарная затылочная кость. В затылочной кости есть большое затылочное отверстие. Через это отверстие соединяются головной и спинной мозг.

Лицевой отдел черепа состоит из верхней и нижней челюстей, нёбной, носовой и скуловых костей. Все эти кости, кроме нижнечелюстной, соединяются неподвижно. На нижней челюсти имеется подбородочный выступ.

III. Послетекстовые задания

1. Ответьте на вопросы. Ответы запишите в тетрадь.

1. На какие отделы подразделяют скелет головы?
2. Какие функции выполняет мозговой отдел черепа?
3. Какие функции выполняет лицевой отдел черепа?
4. Какие кости образуют черепную коробку?
5. Какая кость располагается спереди?
6. Где находятся теменные кости?
7. Где располагаются височные кости?
8. Какая кость находится сзади?
9. Какие кости образуют лицевой отдел черепа?
10. Как соединяются кости в лицевом отделе?
11. Что имеется на нижней челюсти человека?

2. Выберите правильный ответ.

1. Кость, которая находится спереди, называется

- а) лобная
- б) затылочная
- в) теменная

2. Кости, которые находятся сбоку, называются

- а) теменные
- б) височные

3. Черепную коробку образуют ... кости.

- а) смешанные
- б) трубчатые
- в) плоские

4. Непарной является ... кость.

- а) височная
- б) затылочная
- в) лобная

5. Лицевой отдел черепа включает ... кости.

- а) теменные
- б) височные
- в) скуловые

6. Все кости лицевого отдела, кроме ... , соединяются неподвижно.

- а) верхней челюсти
- б) нижней челюсти

в) нёбной кости

7. На нижней челюсти имеется

а) подбородочный выступ

б) нёбная кость

в) носовая кость

3. Расскажите, что вы узнали о скелете головы.



БЕСЕДУЕМ, ИГРАЕМ, ОТДЫХАЕМ!

1. «Проекзаменуйте» своего товарища по изученной теме. Задайте ему вопросы по терминам, которые вы встретили в изучаемой теме. Используйте фразу: «Скажите, пожалуйста, как по-английски «мозговой отдел черепа» (лобная кость) и т.д.»?

2. «Мозговой штурм». Задайте друг другу вопросы по теме или ответьте на вопросы преподавателя. Старайтесь задавать детальные вопросы и сохранять высокий темп обмена репликами.

Образец: Какие кости находятся в лицевом отделе черепа?

Черепную коробку образуют плоские кости?

3. Игра «Пресс-конференция». Вы – журналисты. Выберите эксперта и задайте ему вопросы по изучаемой теме.

4. Расскажите вашему другу, который заболел и пропустил занятие, о том, что вы изучали на занятии. Начните с фразы «Сегодня мы изучали...».

5. Игра «Кто больше?». Назовите все кости черепа человека, не глядя в книгу. Выигрывает тот, кто назовёт больше слов.