

## **ЗАДАНИЯ С ФОТОКОНТЕНТОМ**

### **ОБРАЗЕЦ РЕШЕНИЯ ЗАДАНИЯ**

#### **ЗАДАНИЕ:**



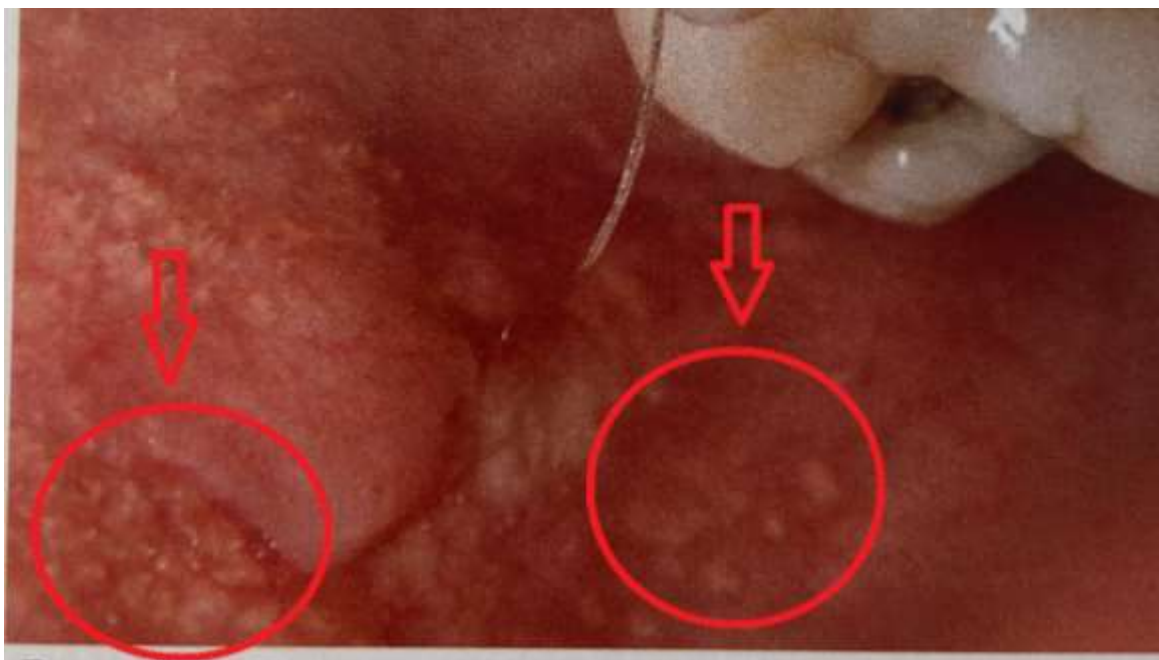
- 1) Какой участок слизистой оболочки предоставлен на данной фотографии?
- 2) Какие образования вы видите на данной фотографии?
- 3) Какие функции они выполняют?

#### **Эталон ответа:**

- 1) Слизистая оболочка дорсальной поверхности языка
- 2) Нитевидные и грибовидные сосочки
- 3) Механическую, вкусовую и тактильную

## ЗАДАНИЯ ДЛЯ САМОСТОЯТЕЛЬНОГО РАЗБОРА ОБУЧАЮЩИМИСЯ

### Задание 1.



- 1) Какие образования вы видите на слизистой щеки?
- 2) В чем заключается патогенность данных образований?
- 3) Необходимо ли их иссечение?

### Задание 2.



- 1) Какая патология десны изображена на данной фотографии?
- 2) Назовите критерии определения степени тяжести данного заболевания.

- 3) Перечислите состояния организма при которых может встречаться данная патология?

**Задание 3.**



- 1) Какой участок слизистой оболочки представлен на данной фотографии?
- 2) Данное проявление относится к патологии или к норме?
- 3) Это самостоятельное заболевание или синдром?

**Задание 4.**

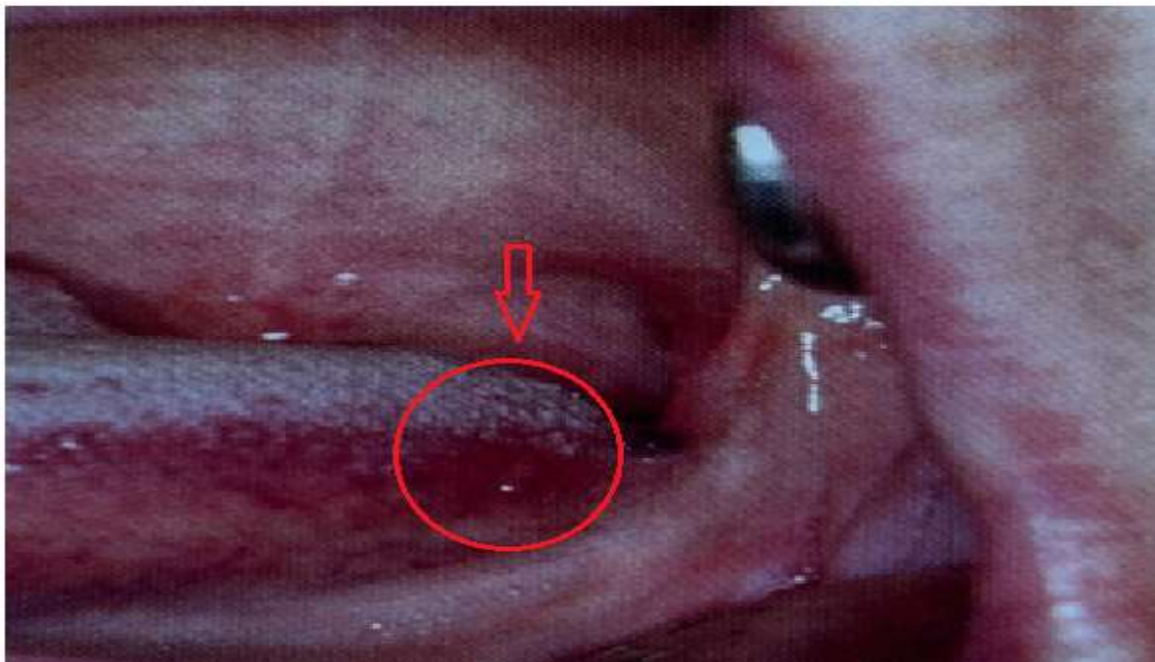


- 1) Какой элемент поражения изображен на данной фотографии?
- 2) Является ли данное проявление на слизистой оболочке патологией?



- 3) Влияет ли прием лекарственных препаратов на возникновение данных элементов?

**Задание 5.**



- 1) Какое анатомическое образование вы видите на данной фотографии?
- 2) Назовите функции данных образований.
- 3) Имеются ли подобные образования, расположенные симметрично?

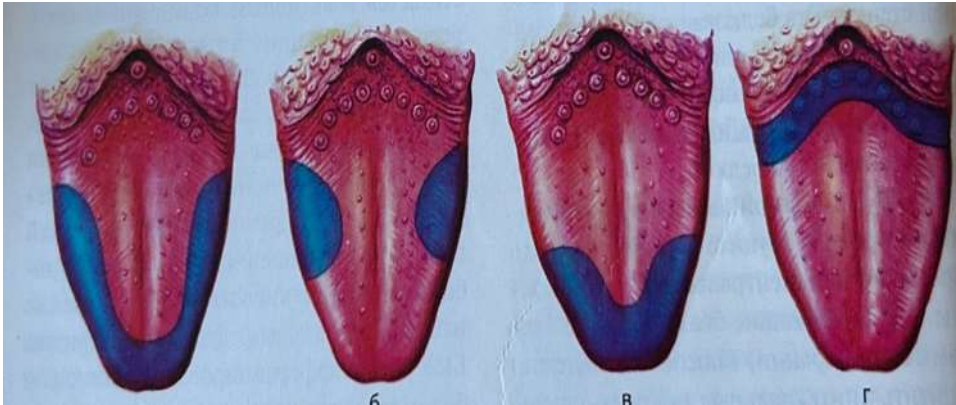
**Задание 6.**



- 1) Какие образования вы видите на данном фото?
- 2) Они относятся к норме или к патологии?

3) Какая функция этих образований?

**Задание 7.**



- 1) Назовите функции зон, указанных на данном рисунке.
- 2) Какой вкусовой чувствительности соответствуют данные зоны?
- 3) Какие сосочки преобладают на 1, 2, 4 рисунке?