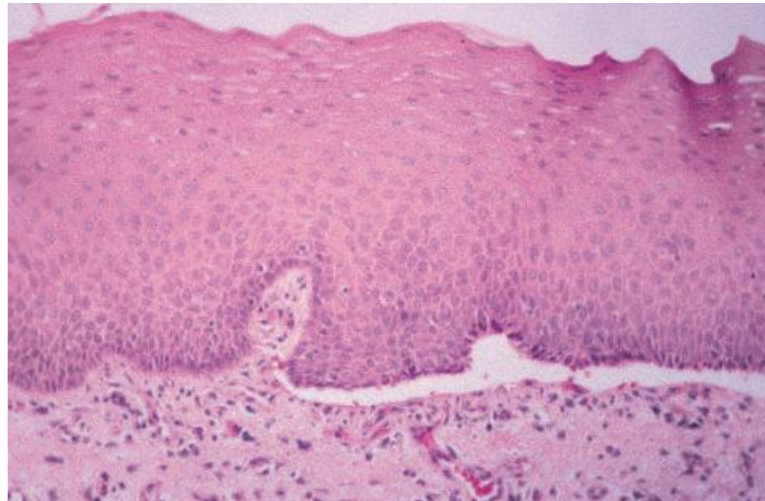


## РАЗБОР ТИПОВОГО ЗАДАНИЯ НА ОПИСАНИЕ ФОТОГРАФИЙ:

### ЗАДАНИЕ:



1. Изучите и опишите представленную микрофотографию гистологического материала очага поражения слизистой оболочки полости рта (пузыря)
2. Сформулируйте гистопатологический диагноз.

### РЕШЕНИЕ:

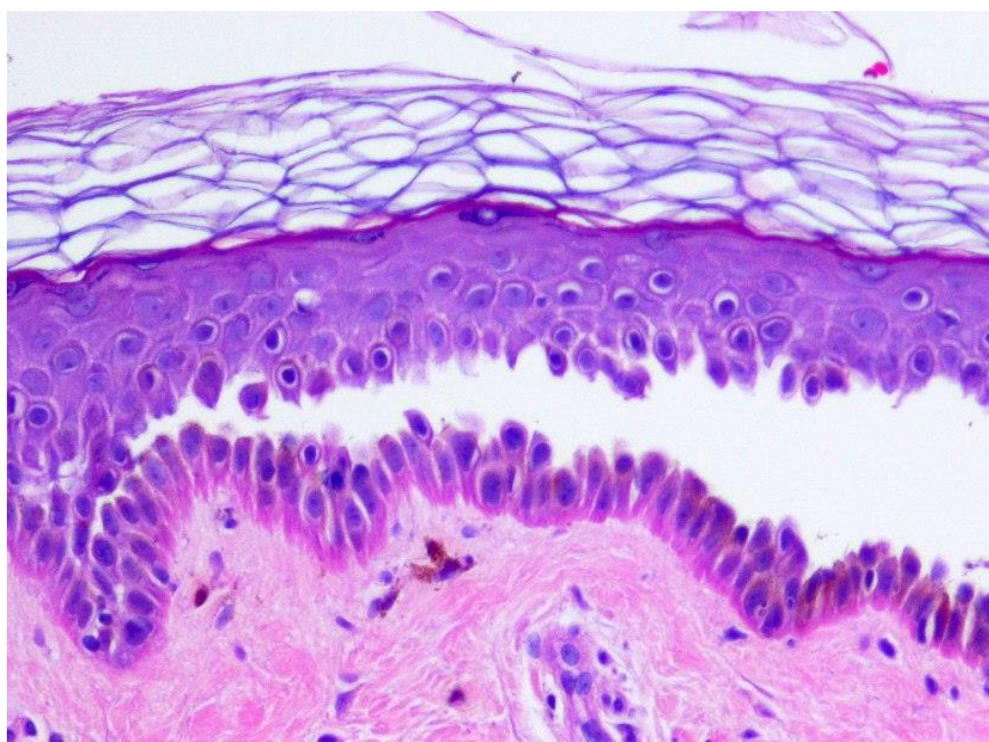
1. Биопсия очага поражения слизистой оболочки полости рта показывает разрыв между поверхностным эпителием и подлежащей соединительной тканью в области базальной мембраны с образованием подэпителиального пузыря. В поверхностной подслизистой основе присутствует слабовыраженный хронический воспалительный клеточный инфильтрат.

2. Пемфигοид

## **ЗАДАНИЯ ДЛЯ САМОСТОЯТЕЛЬНОГО РЕШЕНИЯ ОБУЧАЮЩИМИСЯ**

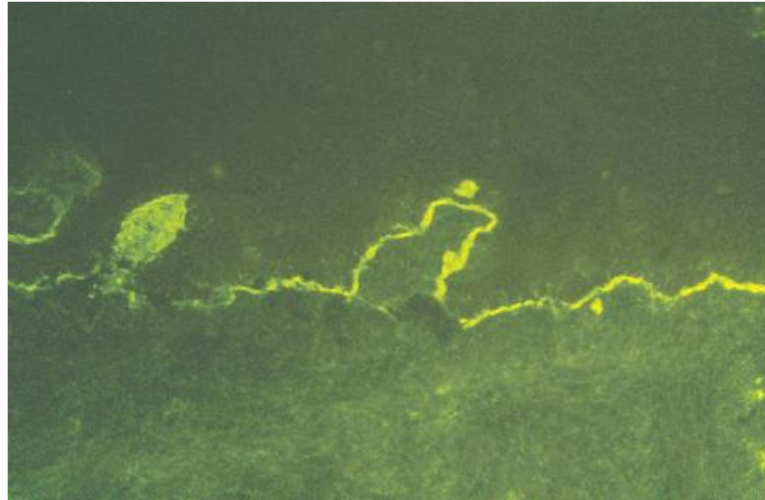
### **ЗАДАНИЕ 1.**

1. Изучите и опишите представленную микрофотографию гистологического материала очага поражения слизистой оболочки полости рта (пузыря)
2. Сформулируйте гистопатологический диагноз.



## ЗАДАНИЕ 2.

1. Изучите и опишите представленную микрофотографию прямой реакции иммунофлюоресценции гистологического материала очага поражения слизистой оболочки полости рта (пузыря)
2. Сформулируйте гистопатологический диагноз.



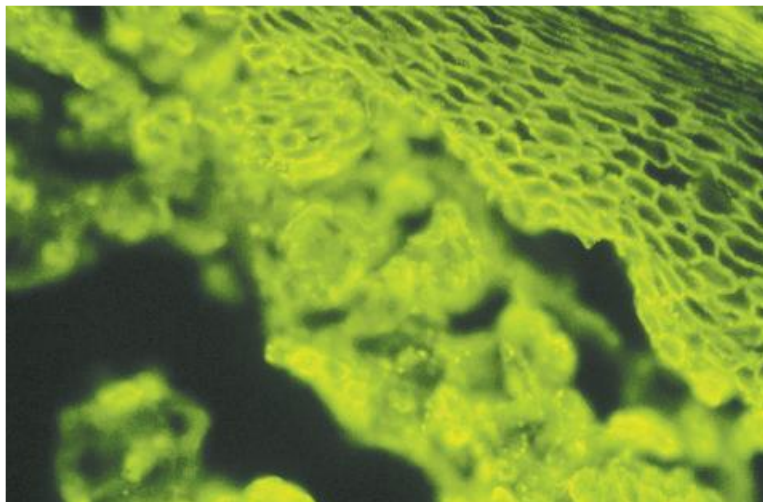
## ЗАДАНИЕ 3.

1. Изучите и опишите представленную микрофотографию цитологического материала очага поражения слизистой оболочки полости рта (пузыря). Как называются эти клетки.
2. Назовите патологический процесс, лежащий в основе образования этих клеток
3. Сформулируйте диагноз.



#### **ЗАДАНИЕ 4.**

1. Изучите и опишите представленную микрофотографию прямой реакции иммунофлюоресценции гистологического материала очага поражения слизистой оболочки полости рта (пузыря)
2. Сформулируйте гистопатологический диагноз.



#### **ЗАДАНИЕ 5.**

1. Опишите и назовите симптом, представленный на фотографии.
2. При каком заболевании наблюдается данный симптом?

