



**ВОЛГОГРАДСКИЙ
ГОСУДАРСТВЕННЫЙ
МЕДИЦИНСКИЙ
УНИВЕРСИТЕТ**

Морфология премоляров верхней челюсти. Моделирование премоляров верхней челюсти.

К.м.н., доцент Дорожкина Е.Г.

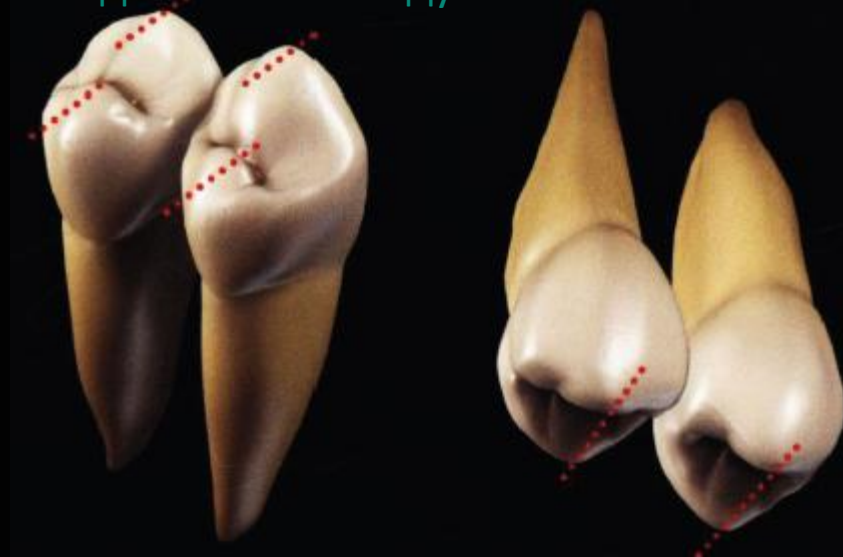
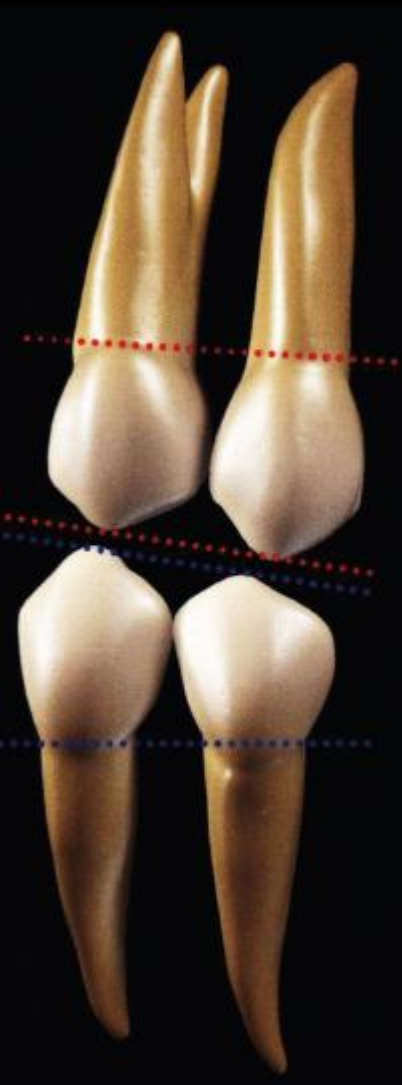
Общие характеристики премоляров

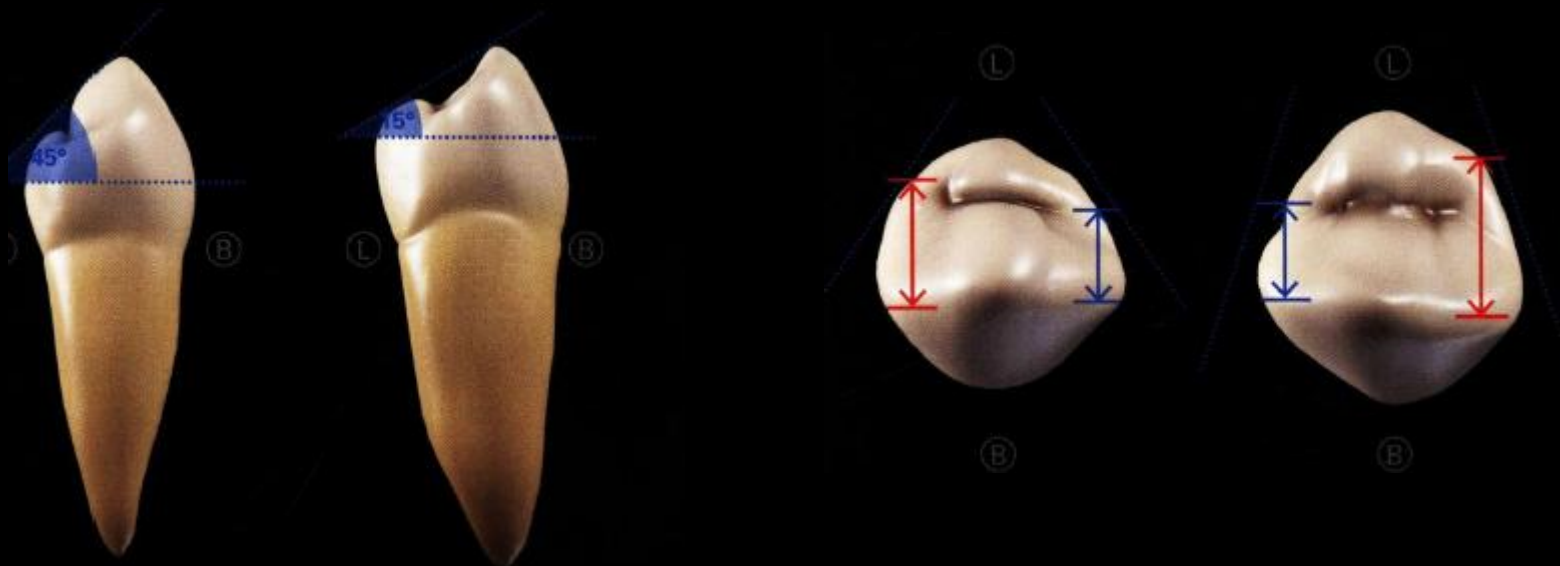
Форма и функция премоляров объединяет в себе элементы как моляров, так и клыков. Кроме отрыва пищи малый коренной зуб участвует и в ее перетирании.

Первый премоляр является ключевым, более стабильным зубом, а второй премоляр относится к переменным и подвержен редуцирующим изменениям.

Верхние премоляры конструктивно отличаются от нижних. Это достаточно выраженные углы коронок, четкое совмещение граней, хорошо определяемые основные морфологические элементы коронки.

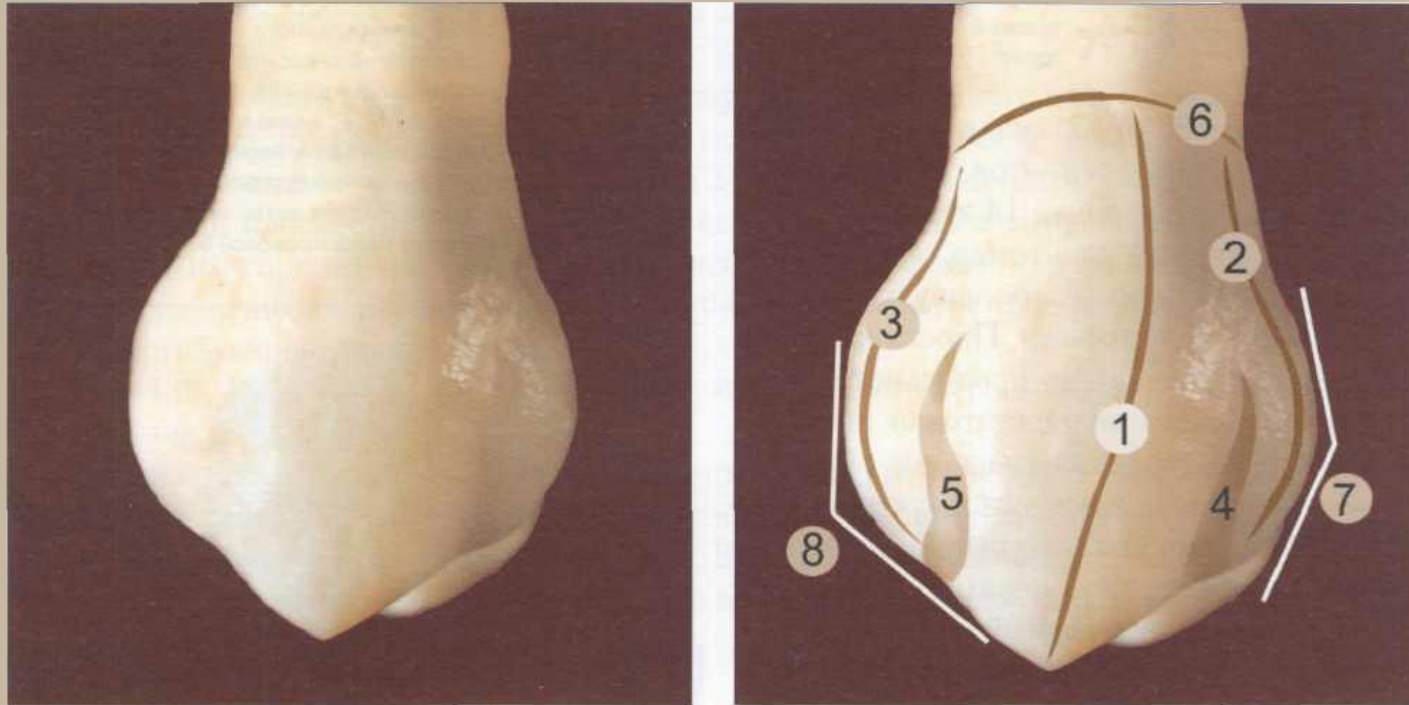
Верхние премоляры можно рассматривать как два клыка, объединенных между собой.





Нижние премоляры более округлые, бочкообразные, наклонены в оральную сторону, отмечается высокая степень дифференциации окклюзионной поверхности, имеют меньшие размерные характеристики коронок зубов, в отличие от верхних премоляров.

Основные морфологические элементы первого верхнего премоляра



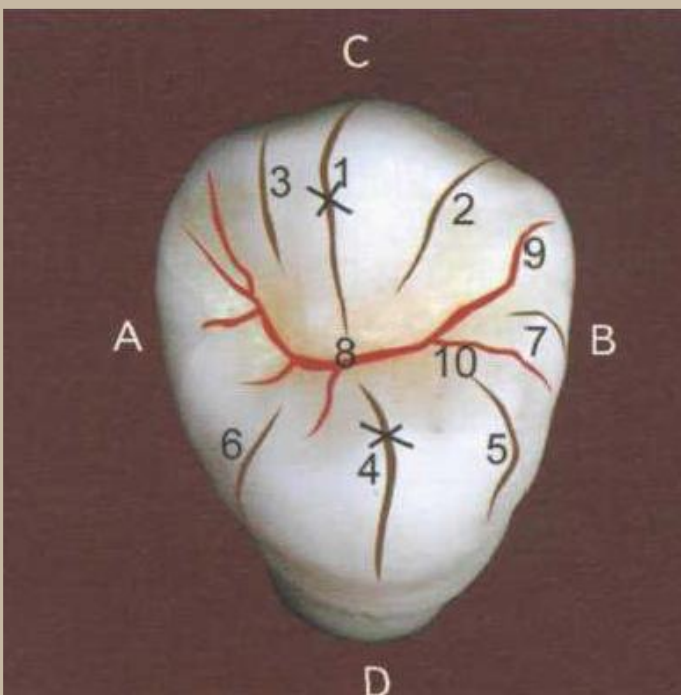
1. Продольный валик
2. Медиальный валик
3. Дистальный валик
4. Медиальное углубление
5. Дистальное углубление
6. Анатомическая шейка
7. Медиальный угол
8. Дистальный угол

Основные морфологические элементы жевательной поверхности



Три одонтомера.

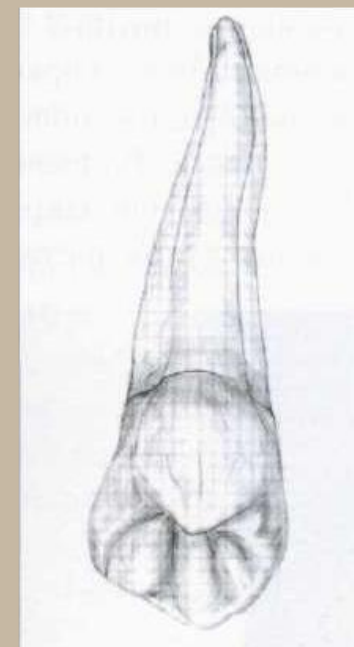
- А — дистальная поверхность;
- В — медиальная поверхность;
- С — вестибулярная поверхность;
- Д — небная поверхность;
- 1 — продольный валик вестибулярного одонтомера;
- 2 — медиальный валик вестибулярного одонтомера;
- 3 — дистальный валик вестибулярного одонтомера;
- 4 — продольный валик небного одонтомера;
- 5 — медиальный валик небного одонтомера;
- 6 — дистальный валик небного одонтомера;
- 7 — дополнительный медиальный бугорок;
- 8 — межбугорковая борозда;
- 9 — вестибулярная ветвь межбугорковой борозды;
- 10 — небная ветвь межбугорковой борозды



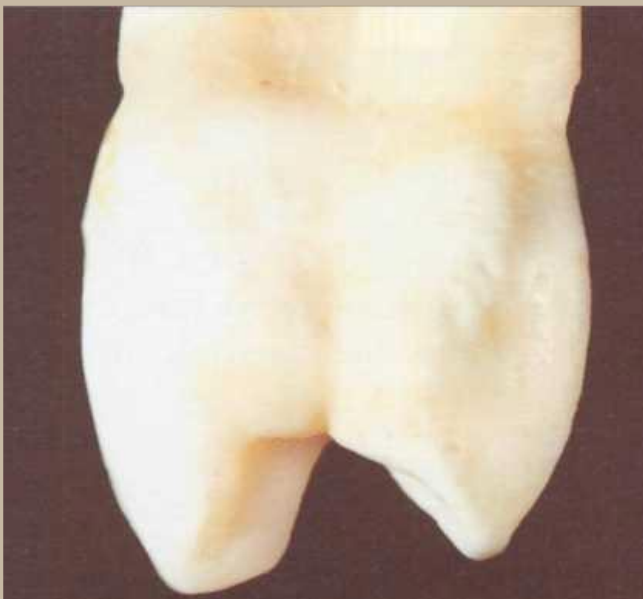
Основные особенности небной поверхности



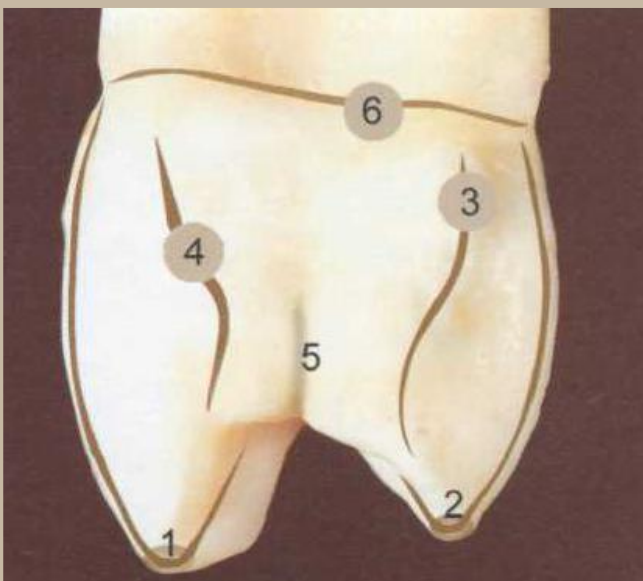
- 1 — продольный валик;
- 2 — медиальный валик;
- 3 — дистальный валик;
- 4 — анатомическая шейка;
- 5 — медиальный угол;
- 6 — дистальный угол



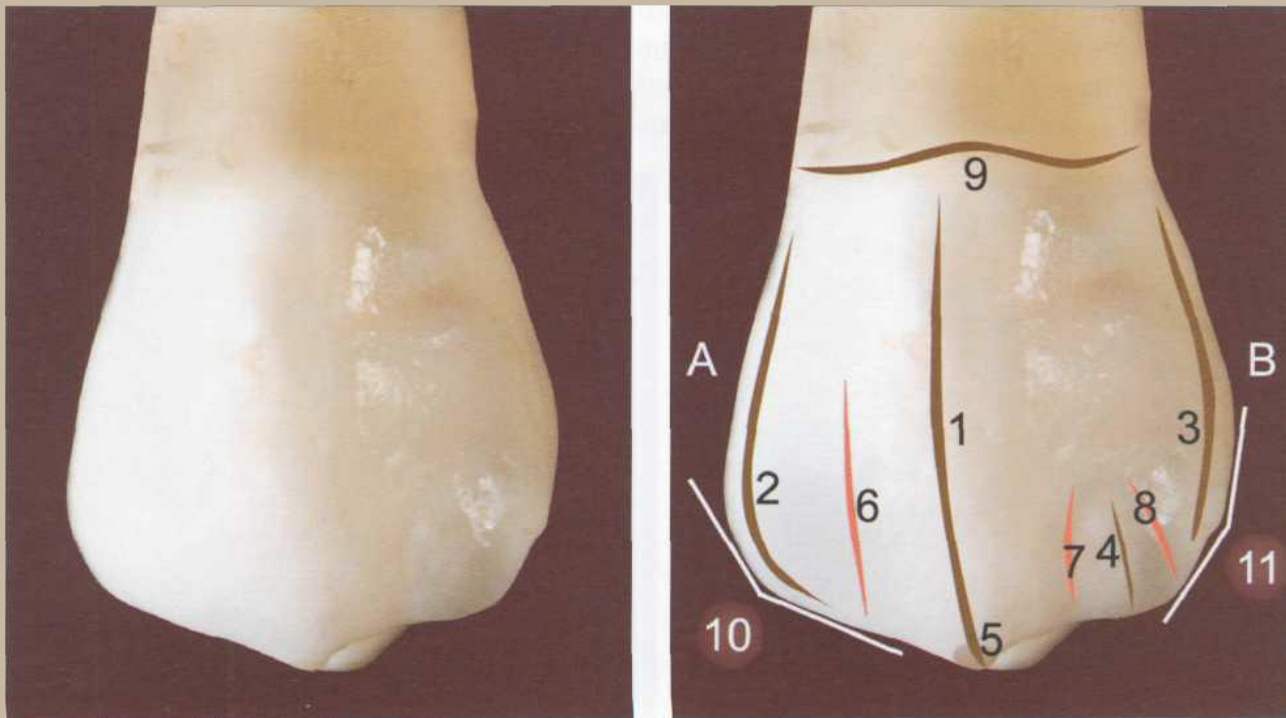
Основные морфологические элементы контактной поверхности



- 1 — рвущий бугор вестибулярного одонтомера;
- 2 — рвущий бугор небного одонтомера;
- 3 — медиальный валик небного одонтомера;
- 4 — медиальный валик вестибулярного одонтомера;
- 5 — межбугорковая борозда;
- 6 — анатомическая шейка

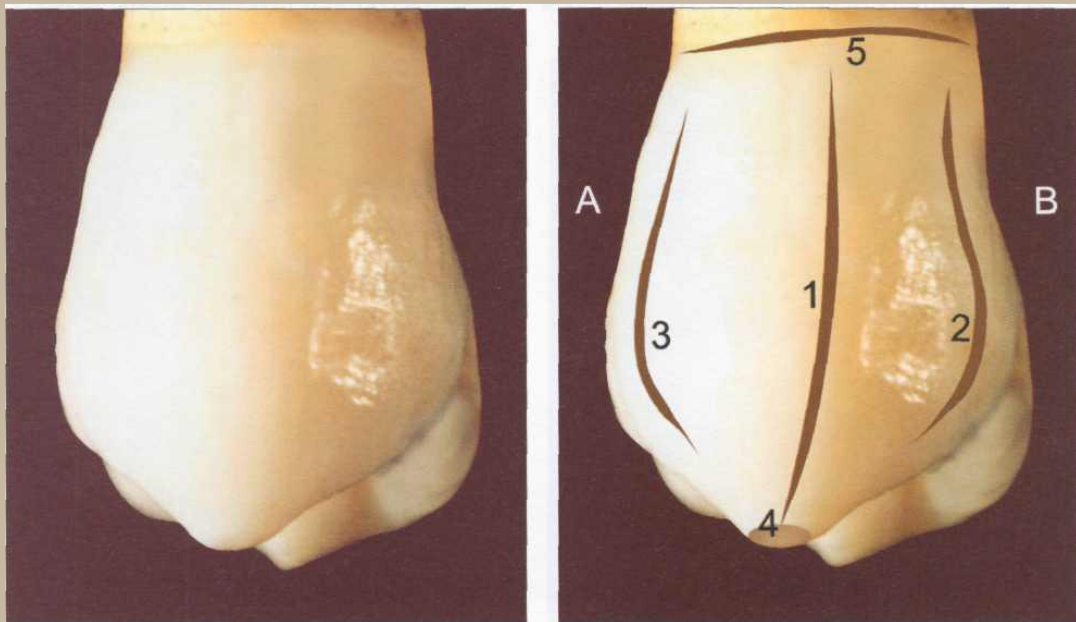


Основные морфологические элементы второго верхнего премоляра

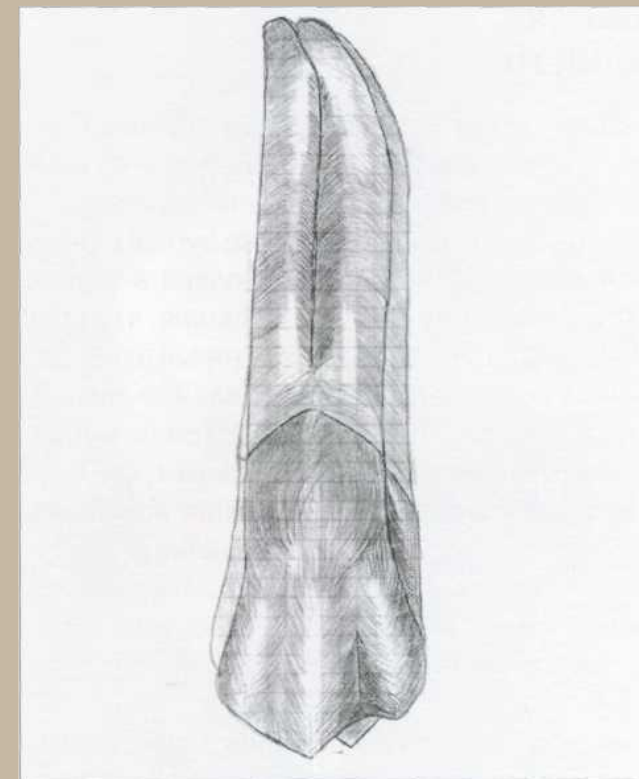


- 1 — продольный валик;
- 2 — медиальный валик;
- 3 — дистальный валик;
- 4 — дополнительный дистальный валик;
- 5 — рвущий бугор;
- 6 — медиальное углубление;
- 7 — дистомедиальное углубление;
- 8 — дистолатеральное углубление;
- 9 — анатомическая шейка;
- 10 — медиальный угол;
- 11 — дистальный угол

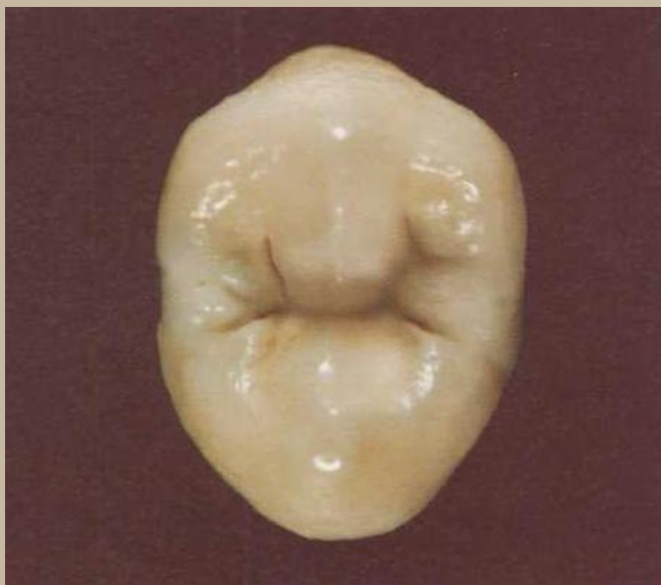
Основные особенности небной поверхности



- А — дистальная сторона;
В — медиальная сторона;
1 — продольный валик;
2 — медиальный валик;
3 — дистальный валик;
4 — рвущий бугор;
5 — анатомическая шейка



Основные морфологические элементы жевательной поверхности



Четыре одонтомера.

А — медиальная сторона;

В — дистальная сторона;

С — вестибулярная сторона;

Д — небная сторона;

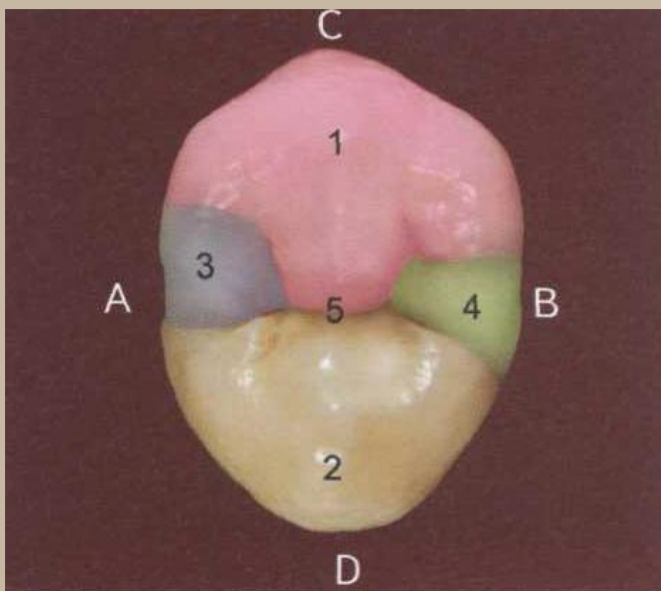
1 — вестибулярный одонтомер;

2 — небный одонтомер;

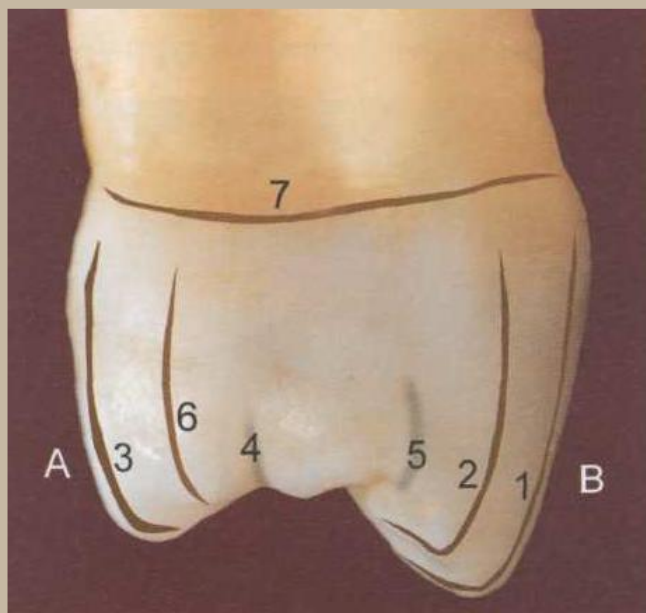
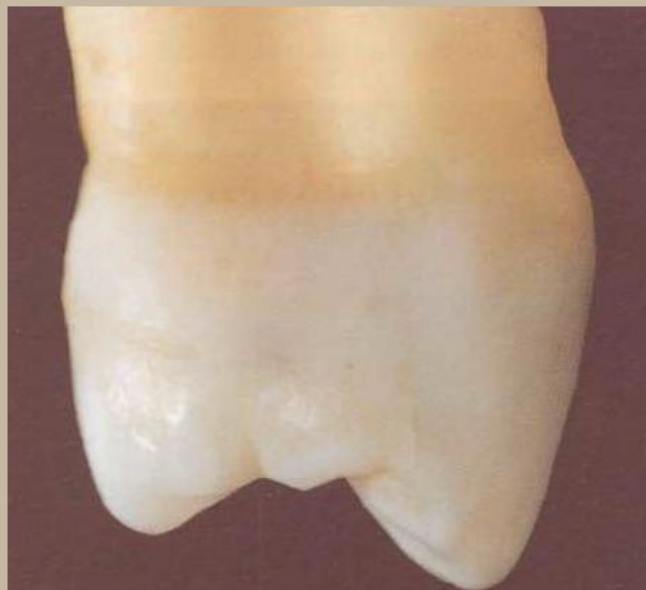
3 — медиальный одонтомер;

4 — дистальный одонтомер;

5 - межбугорковая борозда



Основные морфологические элементы контактной поверхности



А — небная сторона;

В — вестибулярная сторона;

1 — продольный валик
вестибулярного одонтомера;

2 — медиальный валик
вестибулярного одонтомера;

3 — продольный валик небного
одонтомера;

4 — небная ветвь межбугорковой
фиссуры;

5 — вестибулярная ветвь
межбугорковой фиссуры;

6 — медиальный валик небного
одонтомера;

7 — анатомическая шейка



ВОЛГОГРАДСКИЙ
ГОСУДАРСТВЕННЫЙ
МЕДИЦИНСКИЙ
УНИВЕРСИТЕТ



БЛАГОДАРЮ
ЗА ВНИМАНИЕ!