

Рентгенография

8 семестр

Дистрофические поражения пародонта:
пародонтоз, рецессия десны. Этиология,
клинические проявления, лечение.



Вопросы:

1. Какой патологический процесс предполагается на основании ортопантограммы?
2. Какие этиологические факторы могут привести к развитию пародонтоза и
3. Какие клинические проявления будут характерны для данного состояния? рецессии десны?
4. Каковы основные направления лечения дистрофических поражений пародонта?

Ответ на 1 вопрос:

Вероятнее всего, это пародонтоз — дистрофическое заболевание пародонта.

Характерные признаки:

Равномерная убыль кости (горизонтальный тип),

Отсутствие воспалительных изменений,

Отсутствие костных карманов,

Отсутствие подвижности зубов.

Ответ на 2 вопрос:

Генетическая предрасположенность

Нарушение микроциркуляции в тканях пародонта

Возрастные инволютивные изменения

Системные заболевания (атеросклероз, гипертония, диабет)

Травматическая окклюзия

Агрессивная гигиена полости рта (в случае рецессии)

Ответ на 3 вопрос:

Отсутствие кровоточивости и воспаления

Ограниченная или генерализованная рецессия десны

Повышенная чувствительность зубов

Визуальное «удлинение» зубов

Отсутствие пародонтальных карманов

Иногда — ощущение сухости или зуда в области дёсен

Ответ на 4 вопрос:

Консервативное лечение:

Улучшение гигиены полости рта

Назначение десенсибилизирующих средств

Физиотерапия (лазер, электрофорез с витаминами, лидазой)

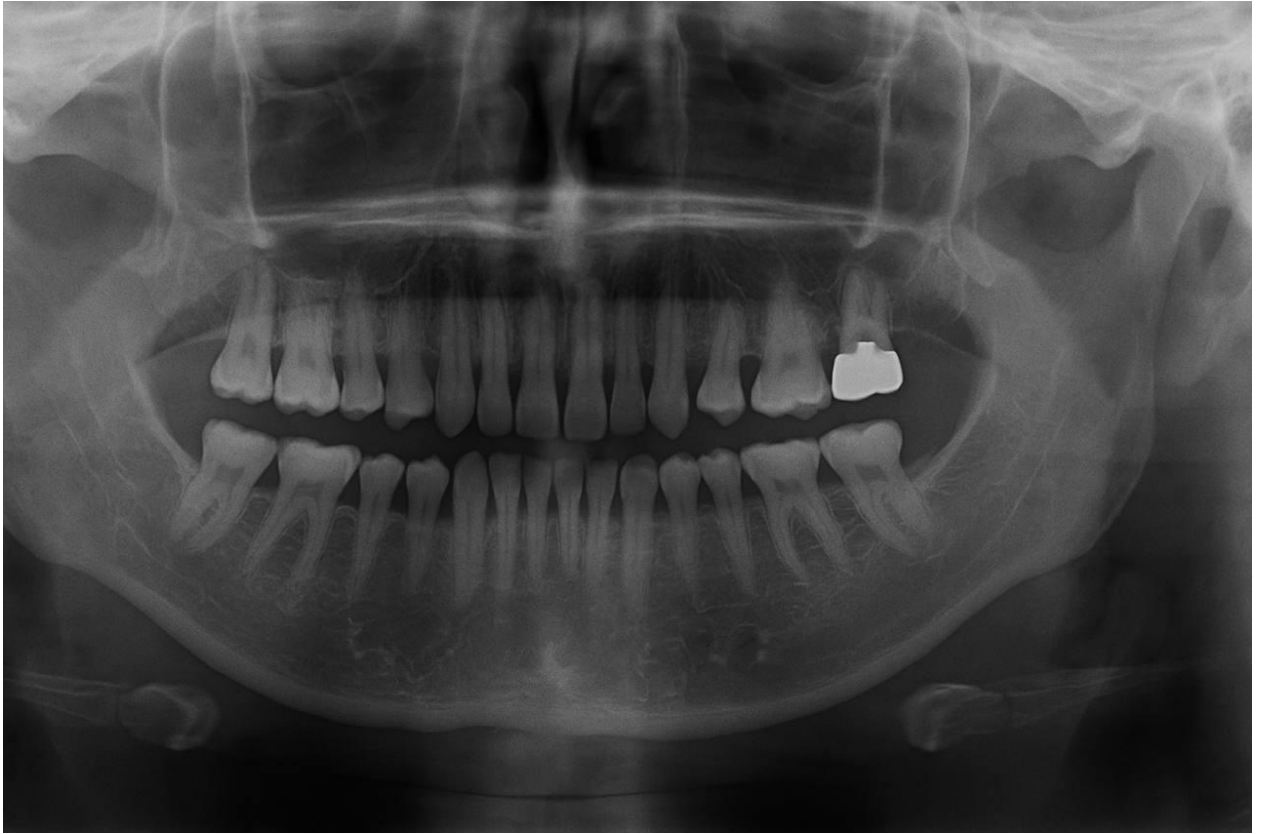
Сосудистые препараты и витамины (аскорутин, никотиновая кислота)

При выраженной рецессии:

Хирургическое лечение (пластика десны)

Контроль системных заболеваний

Профессиональная гигиена и динамическое наблюдение у стоматолога



Вопросы:

1. Какой диагноз наиболее вероятен при данной рентгенологической картине?
2. Какие клинические симптомы будут сопровождать эту рентгенологическую картину?
3. Назовите основные отличия между пародонтозом и рецессией десны как изолированным симптомом.
4. Какие методы лечения применяются при дистрофических изменениях пародонта?



Вопросы:

1. Какой патологический процесс предполагается на основании ортопантограммы?
2. Какие этиологические факторы могут привести к развитию пародонтоза и
3. Какие клинические проявления будут характерны для данного состояния? рецессии десны?
4. Каковы основные направления лечения дистрофических поражений пародонта?