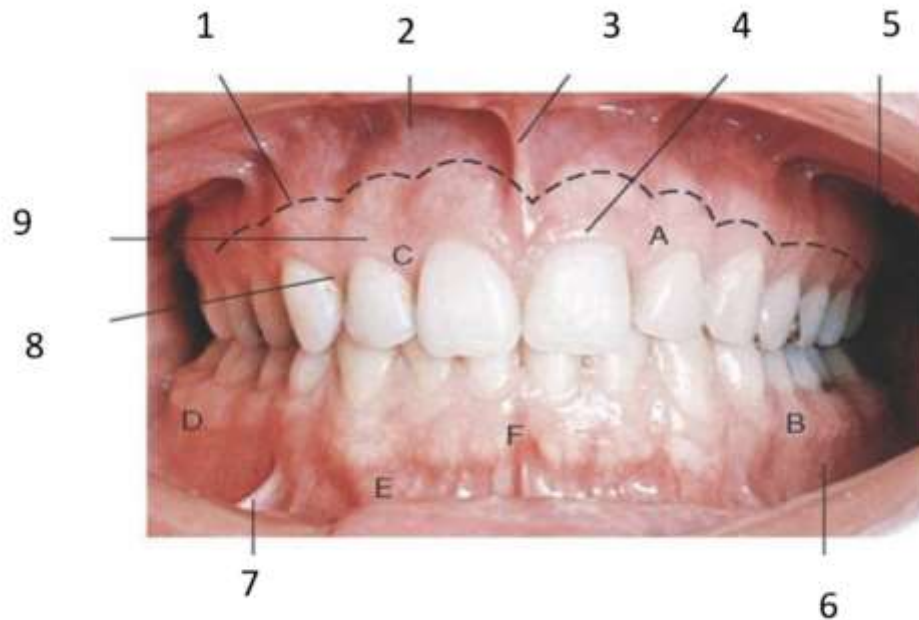


ЗАДАНИЯ С ФОТОМАТЕРИАЛОМ  
РАЗБОР ТИПОВОГО ЗАДАНИЯ



Задание: изучите представленную фотографию. Назовите указанные структуры преддверия полости рта.

ЭТАЛОН ОТВЕТА:

- 1- Мукогингивальное прикрепление
- 2- Переходная складка
- 3- Уздечка верхней губы
- 4- Маргинальная десна
- 5- Преддверие (верхняя челюсть)
- 6- Преддверие (нижняя челюсть)
- 7- Тяжи слизистой
- 8- Межзубный десневой сосочек
- 9- Прикрепленная десна

## ЗАДАНИЯ ДЛЯ САМОСТОЯТЕЛЬНОГО РЕШЕНИЯ ОБУЧАЮЩИМИСЯ

### ЗАДАНИЕ 1.



Задание: изучите представленную фотографию. Назовите указанные части десны.

### ЗАДАНИЕ 2.

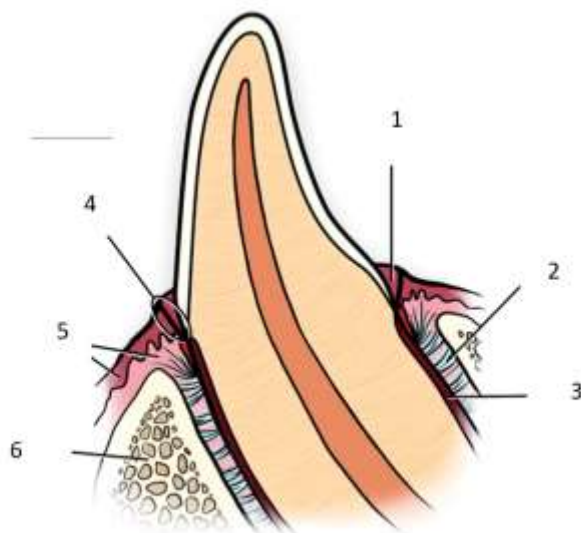


1

2

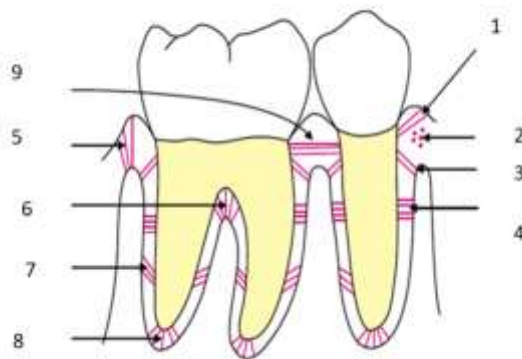
Задание: изучите представленную фотографию. Фенотипы десны. Чем характеризуется каждый фенотип?

### ЗАДАНИЕ 3.



Задание: изучите представленную фотографию. Назовите указанные части пародонтального комплекса.

### ЗАДАНИЕ 4.



Задание: изучите представленную фотографию. Назовите указанные группы волокон периодонта.