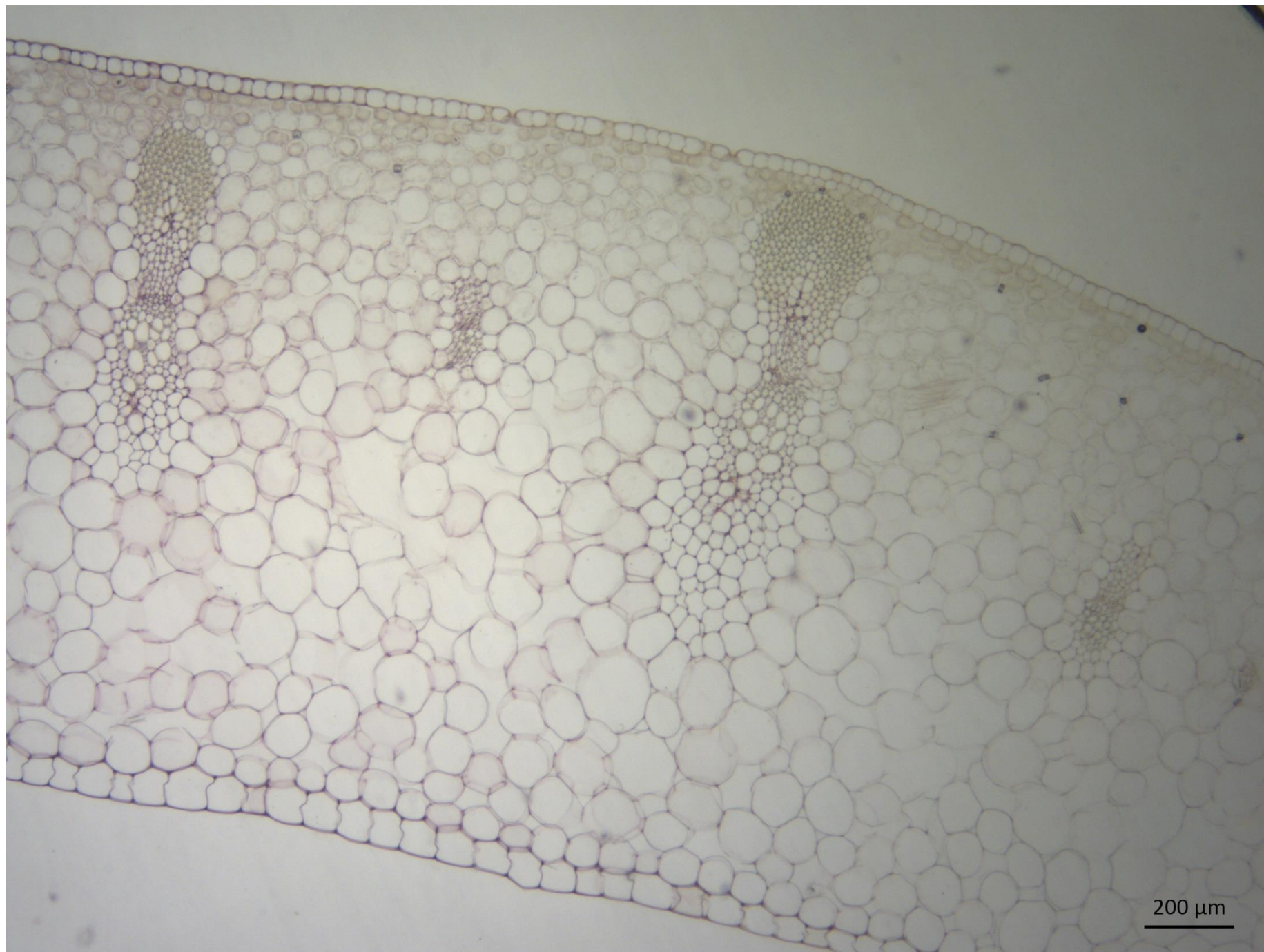
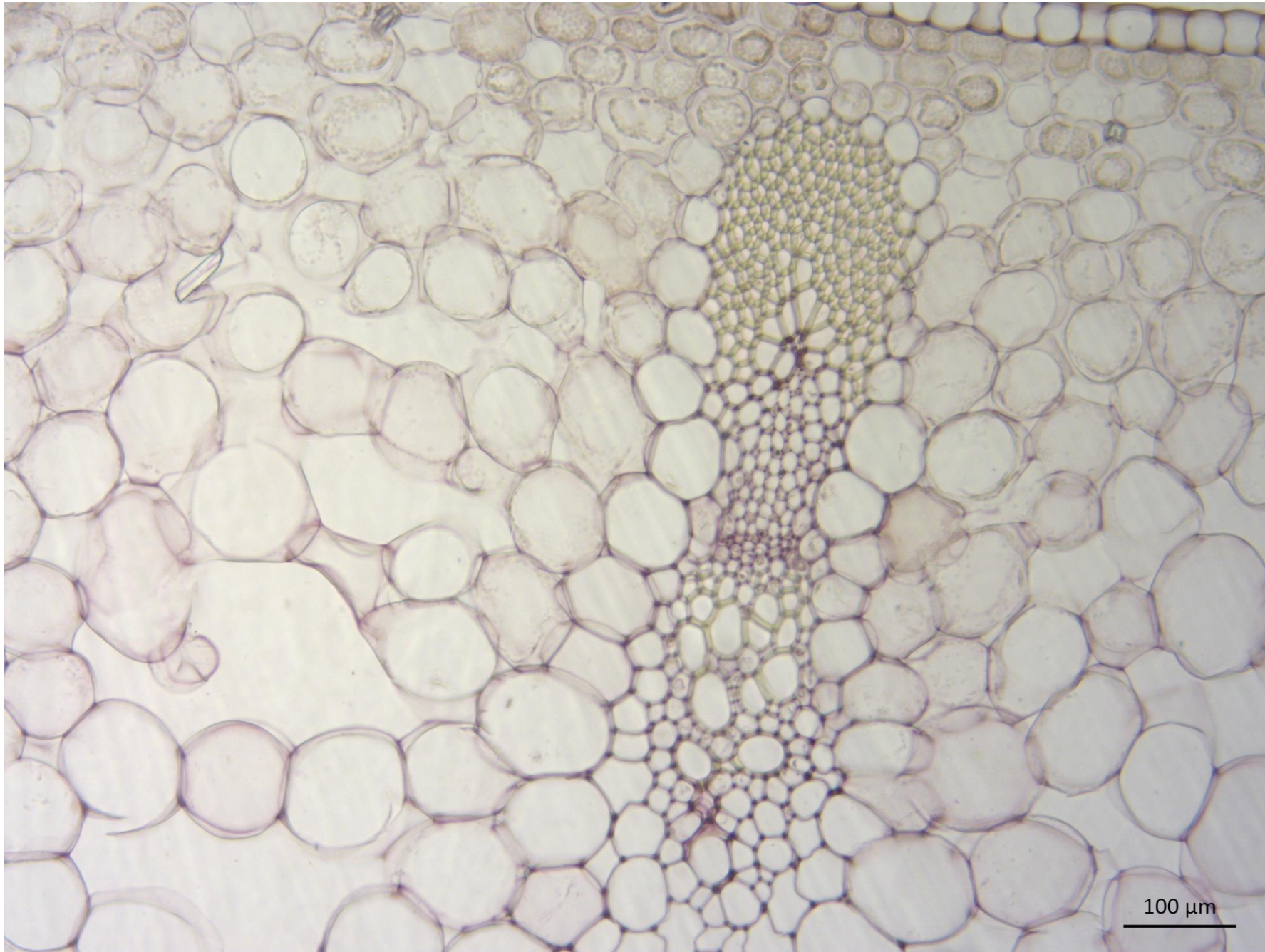


Фотографии микропрепаратов  
анатомического строения  
листьев



Фрагмент  
поперечного среза  
листа ириса при  
увеличении 4х

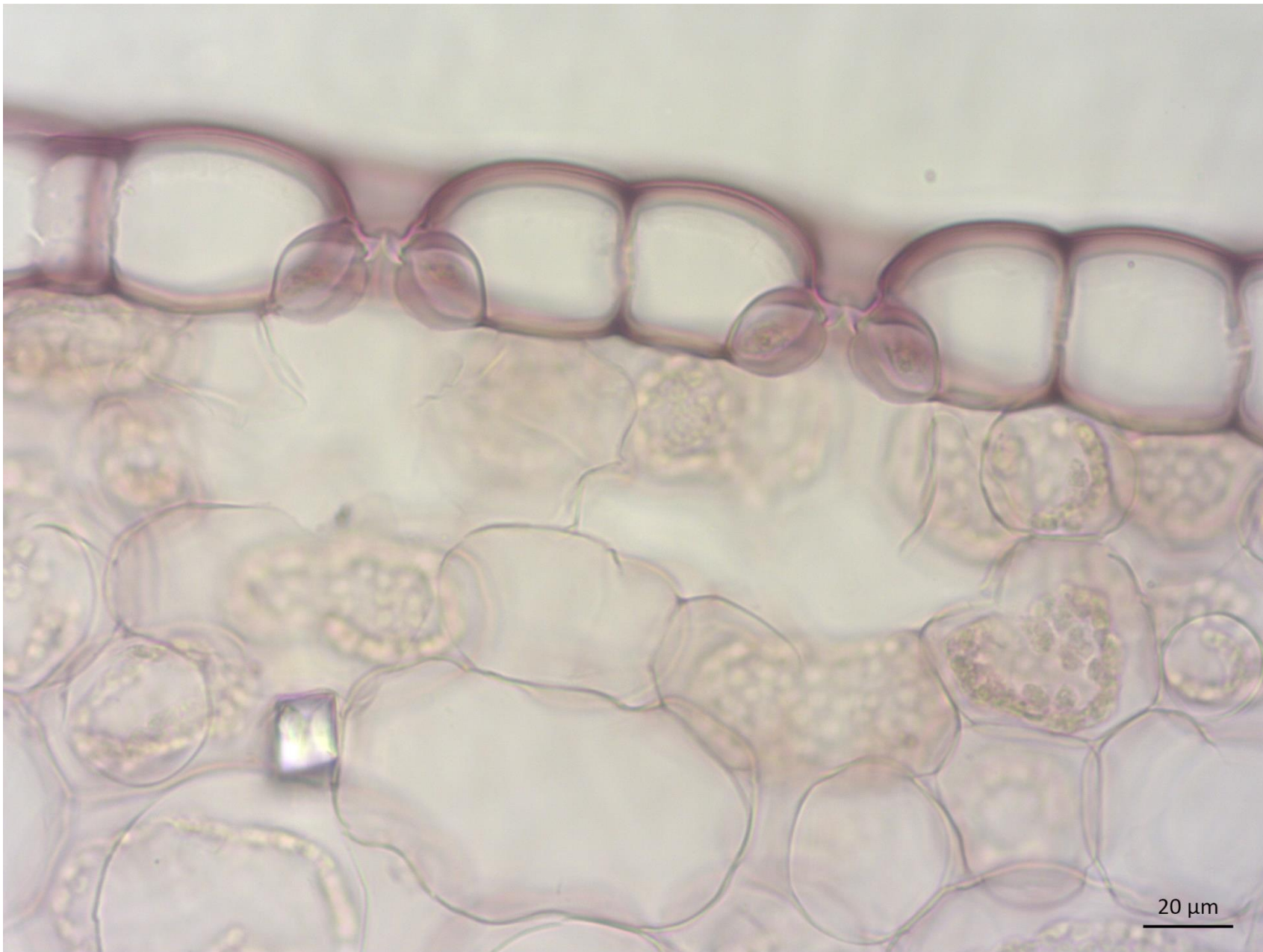
200  $\mu\text{m}$



Фрагмент поперечного  
среза листа ириса при  
увеличении 10х

Проводящий пучок

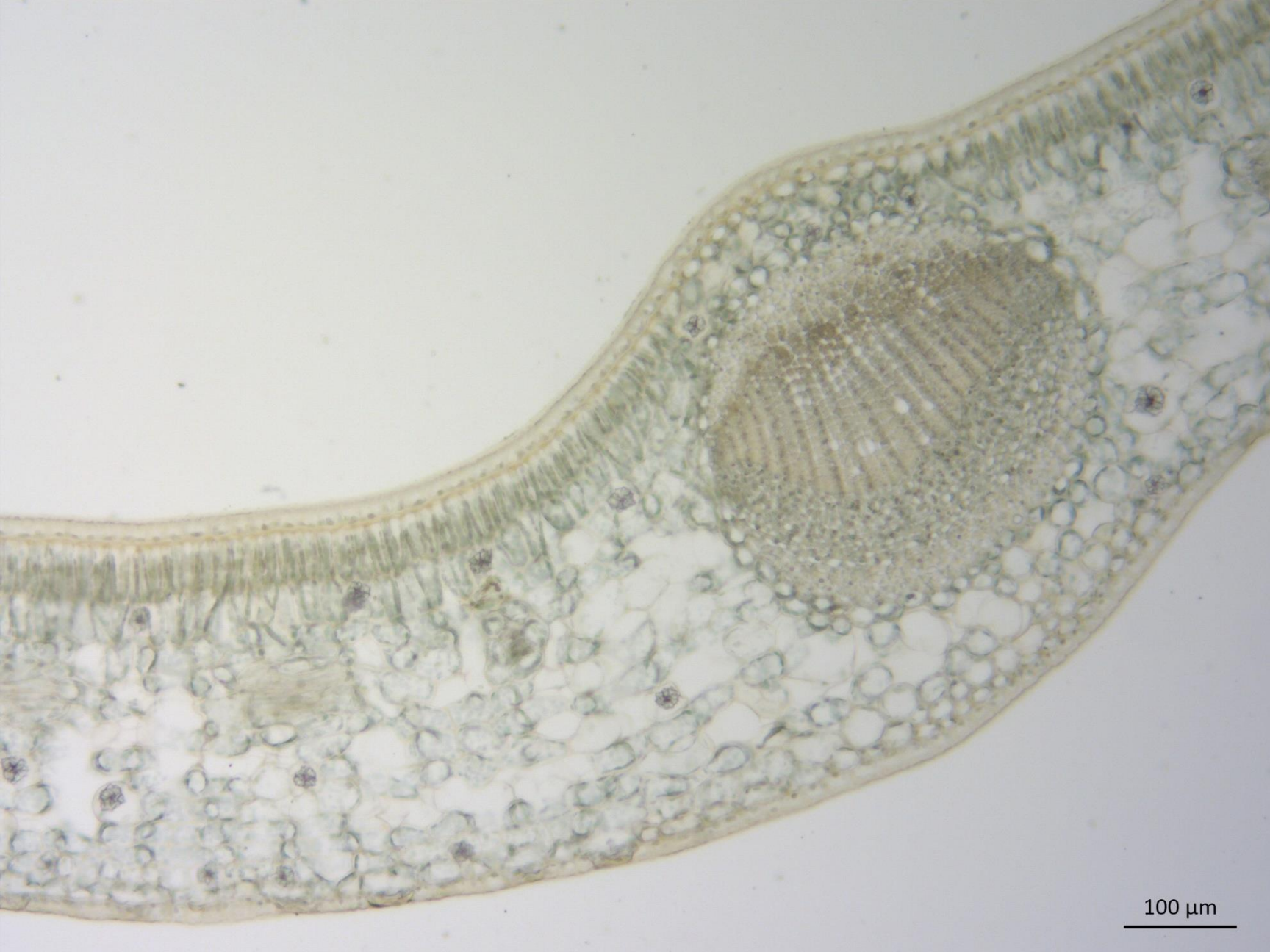
100  $\mu\text{m}$



Фрагмент поперечного  
среза листа ириса при  
увеличении 40х

Эпидерма и устьица в разрезе

Фрагменты поперечного  
среза листа камелии

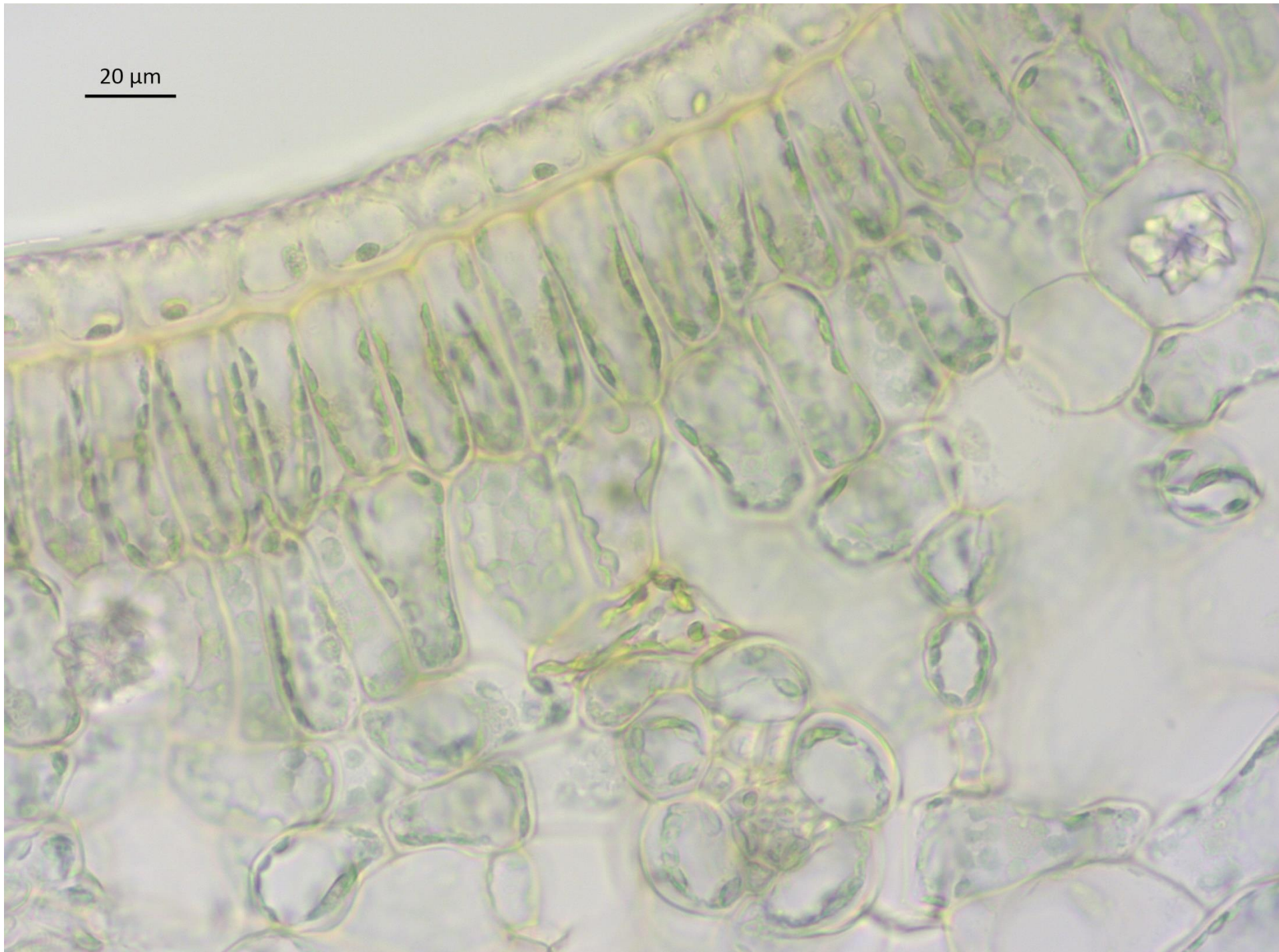


При увеличении 10X

При увеличении 4x



200 μm

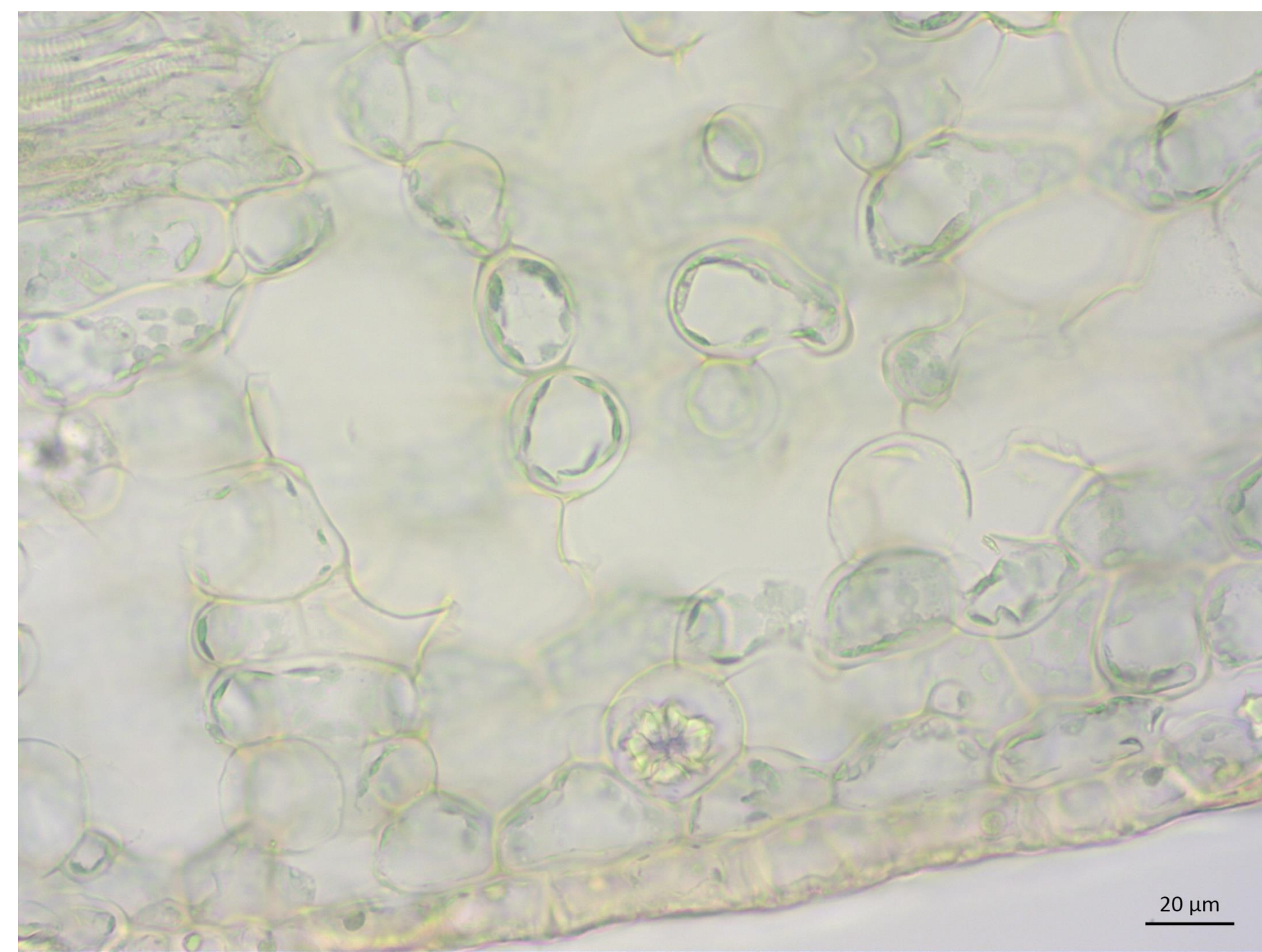


20  $\mu\text{m}$

Фрагмент  
поперечного  
среза листа  
камелии при  
увеличении 40х

Верхняя эпидерма,  
столбчатая и  
губчатая паренхима

Фрагмент  
поперечного среза  
листа камелии при  
увеличении 40х

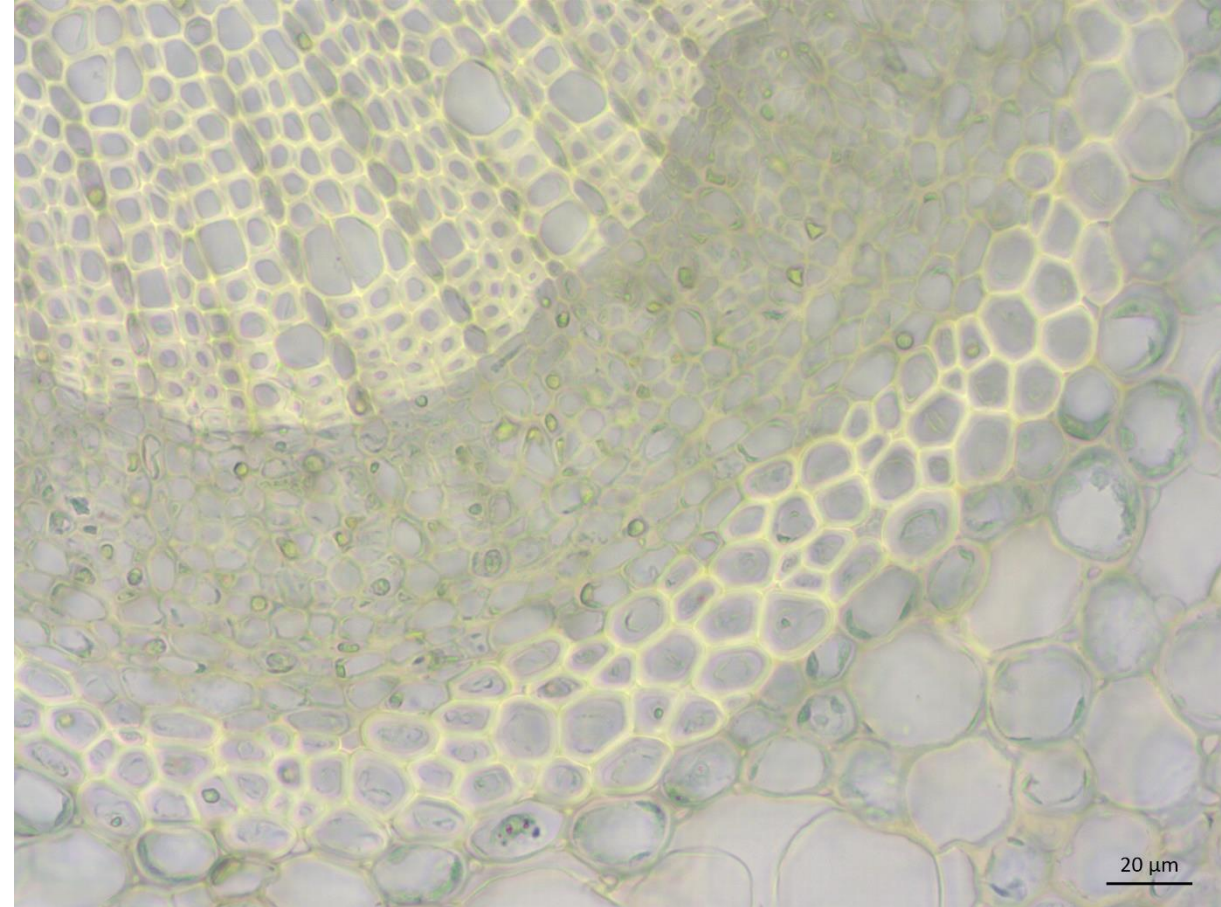


Нижний  
эпидермис и  
губчатый  
мезофилл

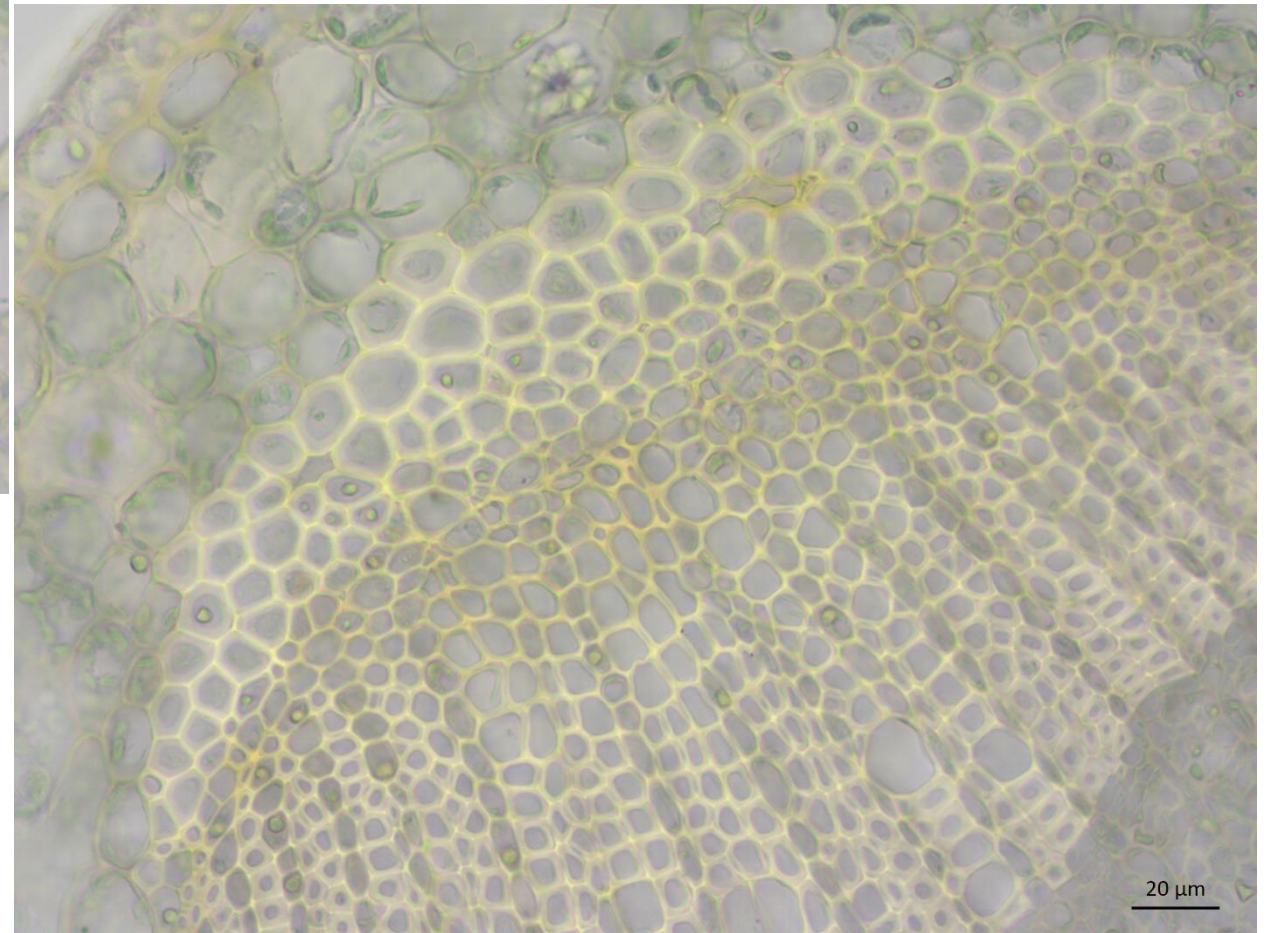
20  $\mu\text{m}$

Фрагменты  
поперечного среза  
листа камелии при  
увеличении 40х

Проводящий пучок

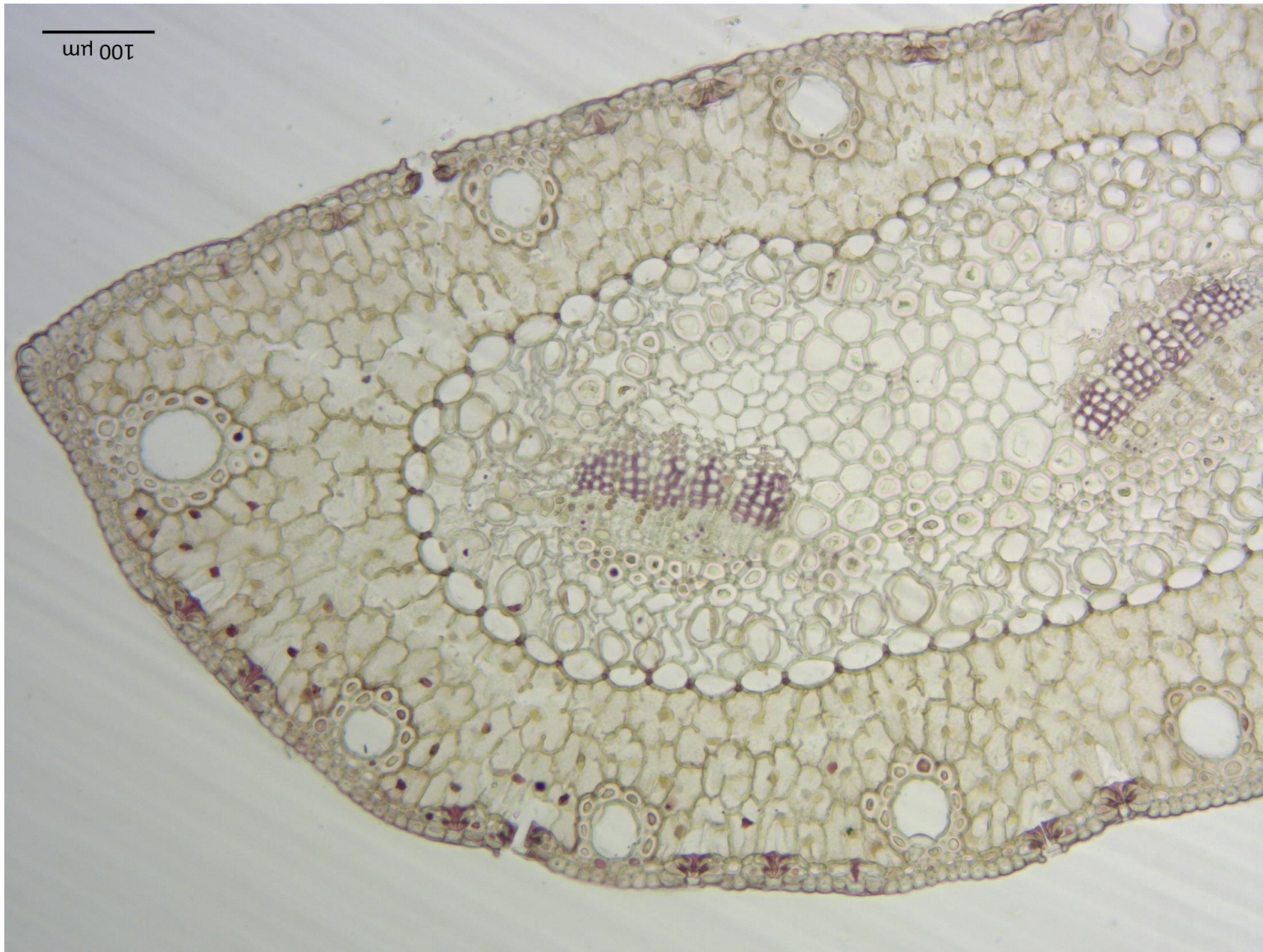


Ксилема, флоэма, нижняя  
механическая обкладка пучка



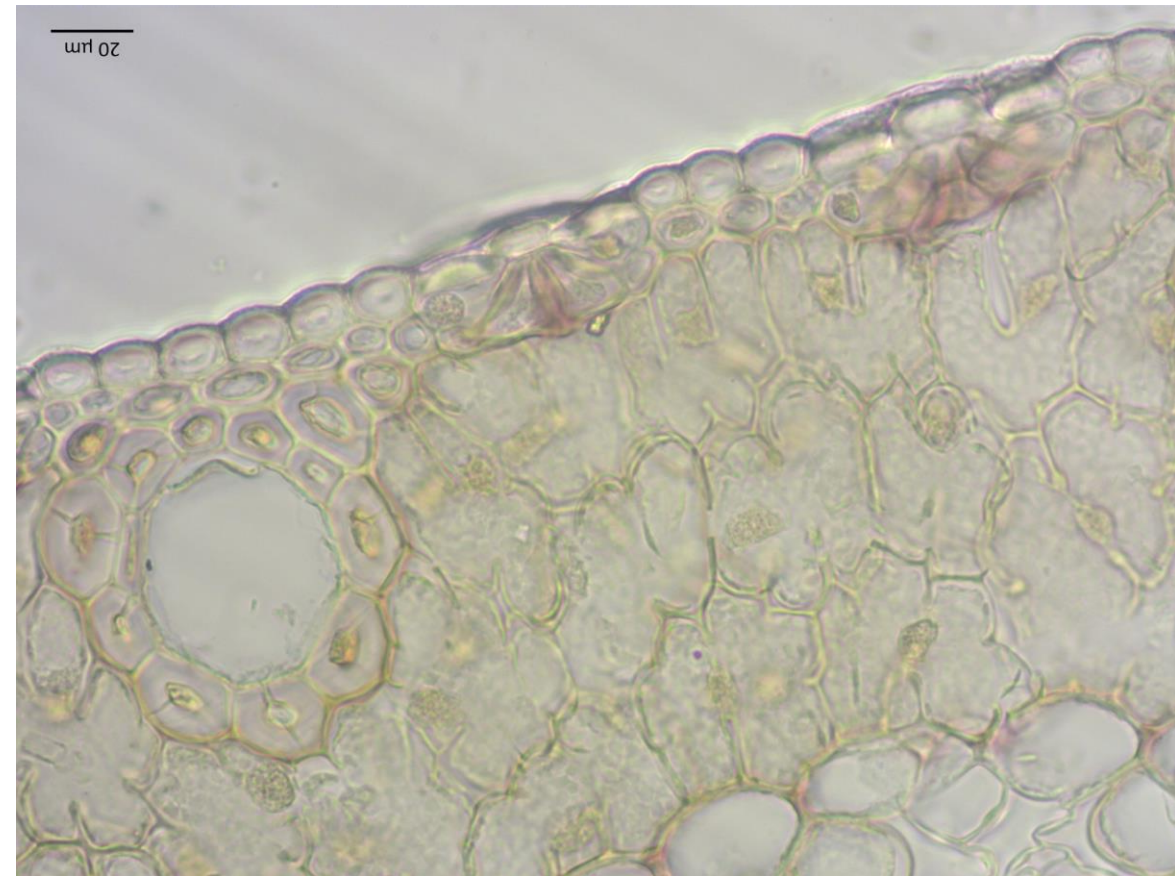
Верхняя механическая обкладка пучка и ксилема





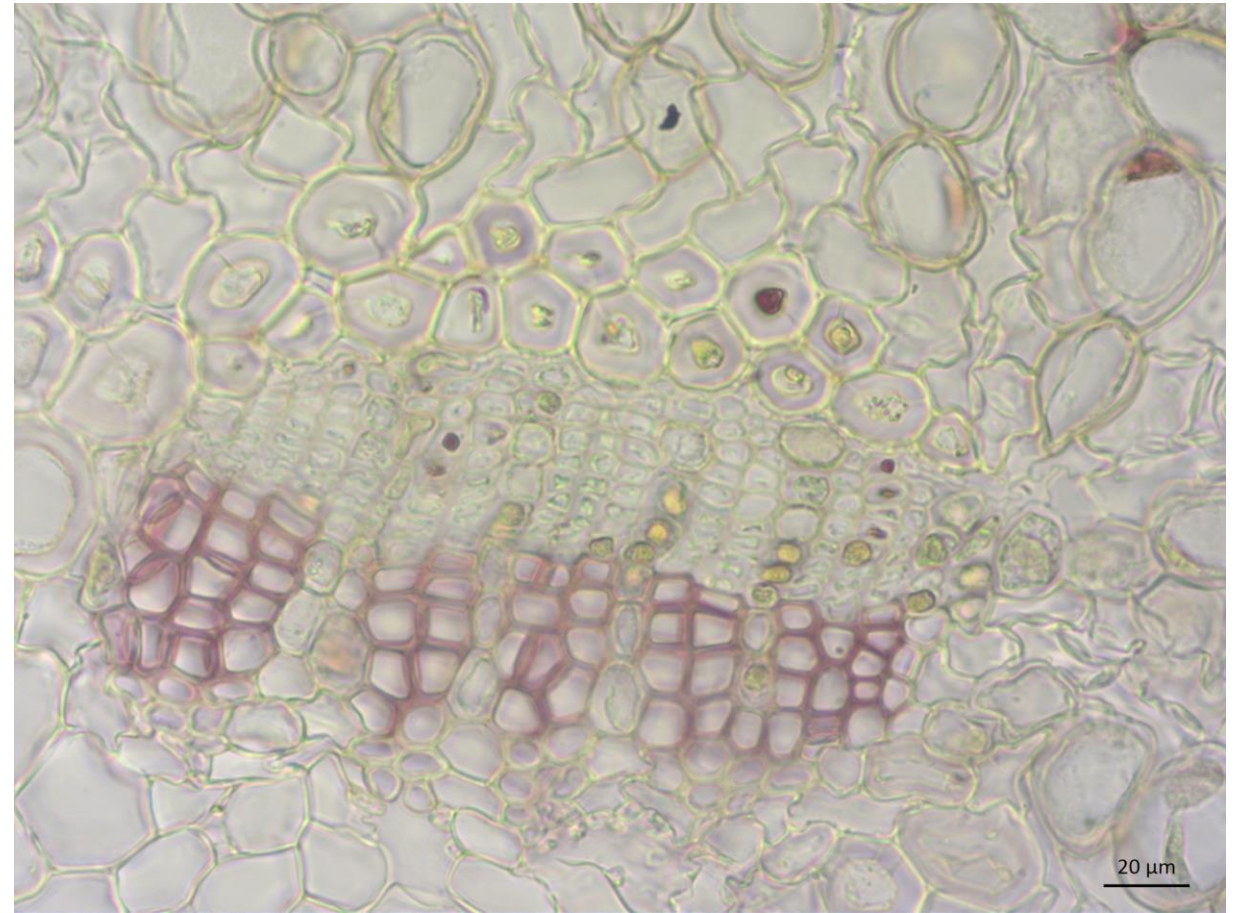
Поперечный срез хвои сосны при увеличении 10х

20 μm



Фрагмент ближе к поверхности: эпидерма, гиподерма с устьицами, складчатый мезофил и смоляной ход

Фрагменты поперечного среза хвои сосны при увеличении 40х



Проводящий пучок