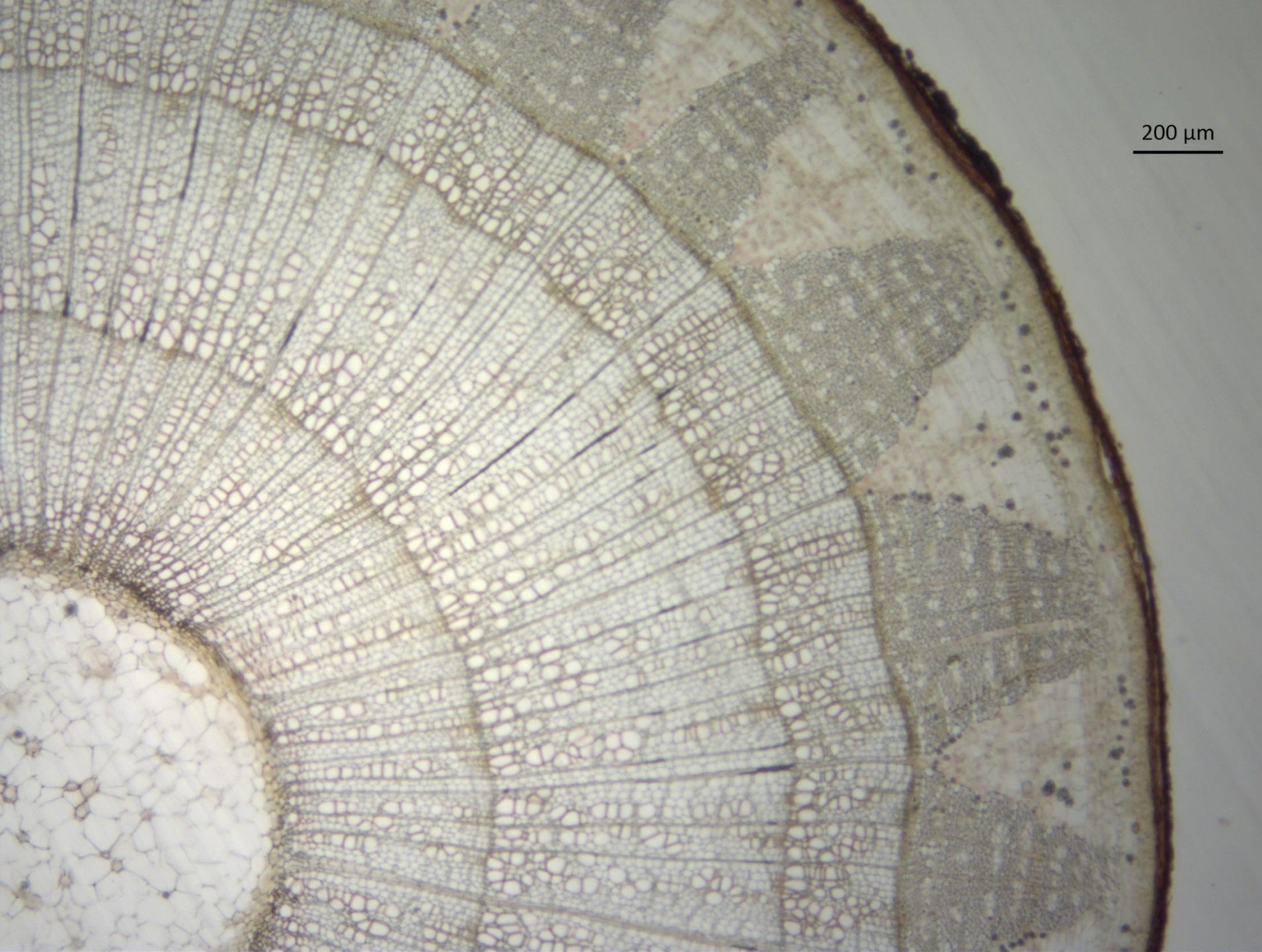
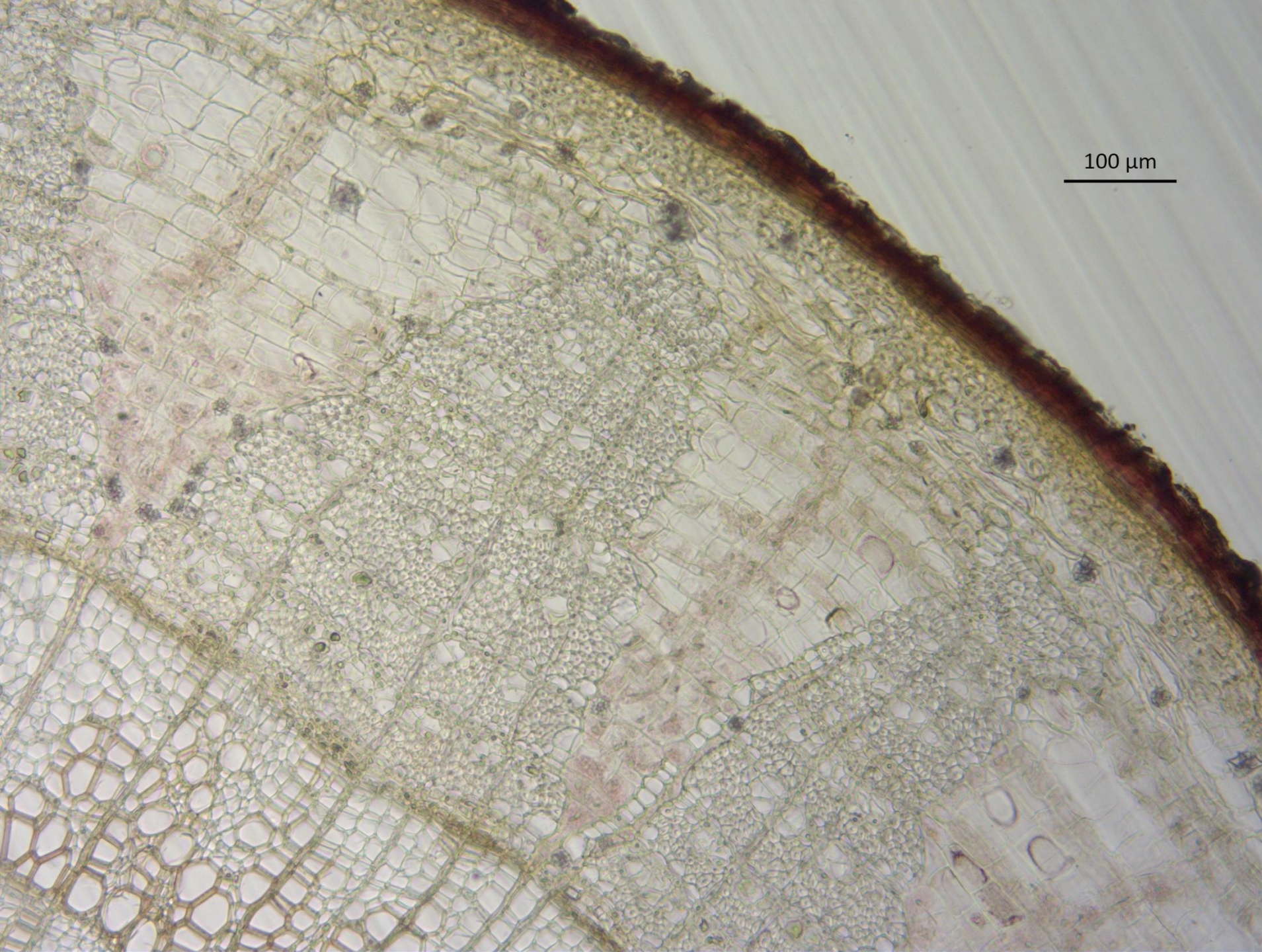


# Фотографии микропрепаратов древесных стеблей



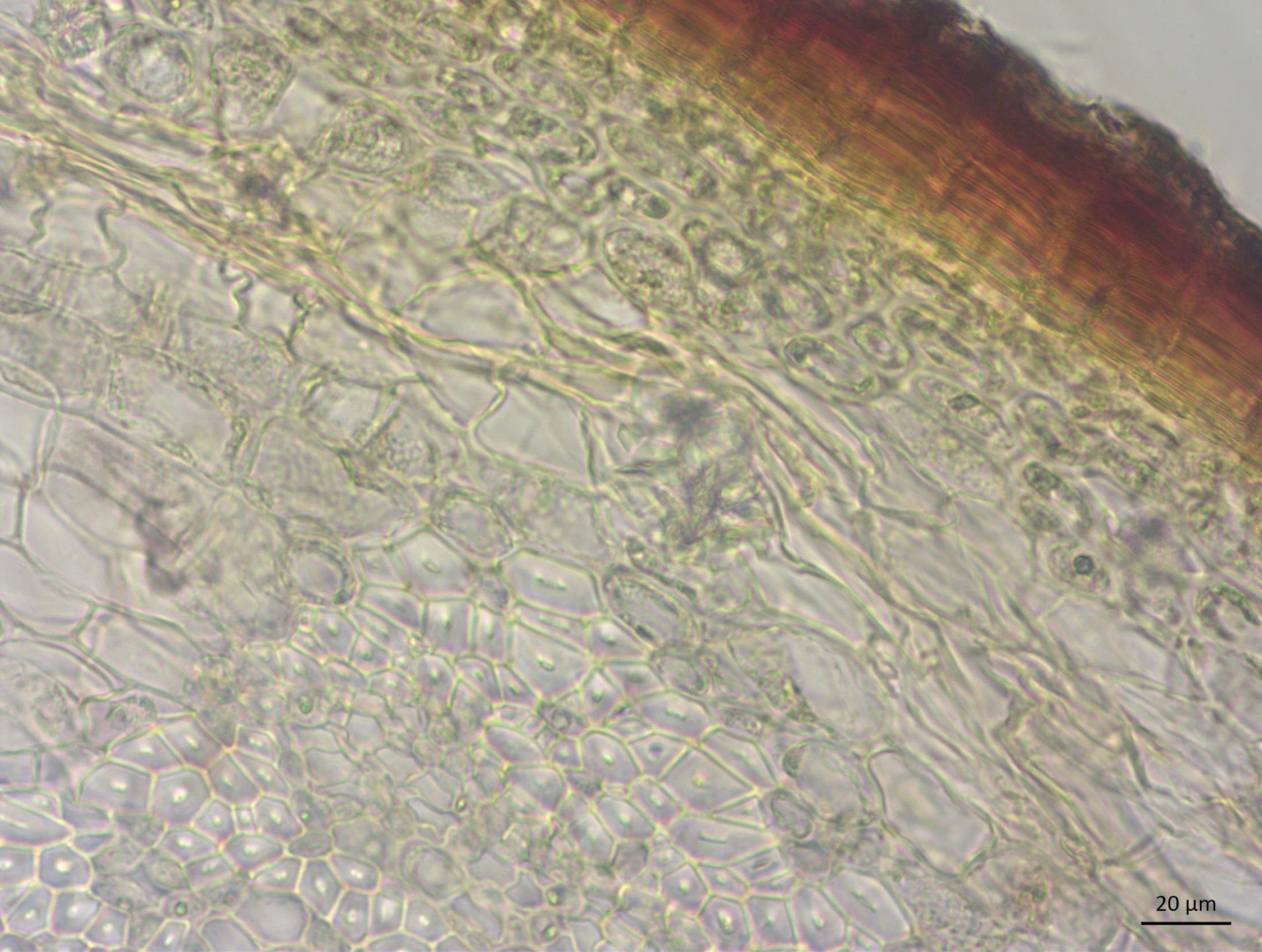
200  $\mu\text{m}$

Фрагмент  
поперечного среза  
ветки липы при  
увеличении 4х



100  $\mu\text{m}$

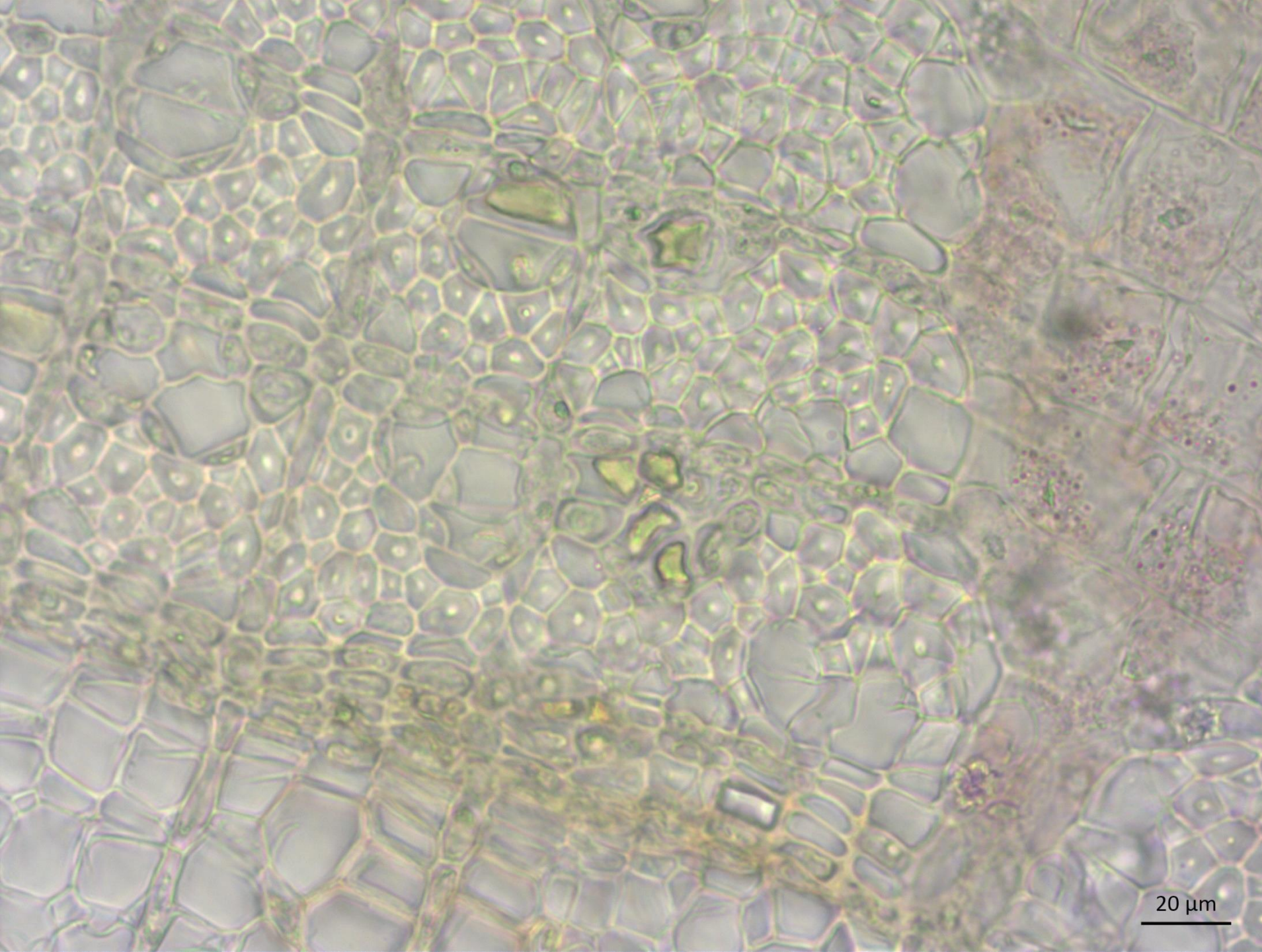
Фрагмент  
поперечного среза  
ветки липы при  
увеличении 10х



Фрагмент поперечного  
стебля ветки липы при  
увеличении 40х

Коровая часть.

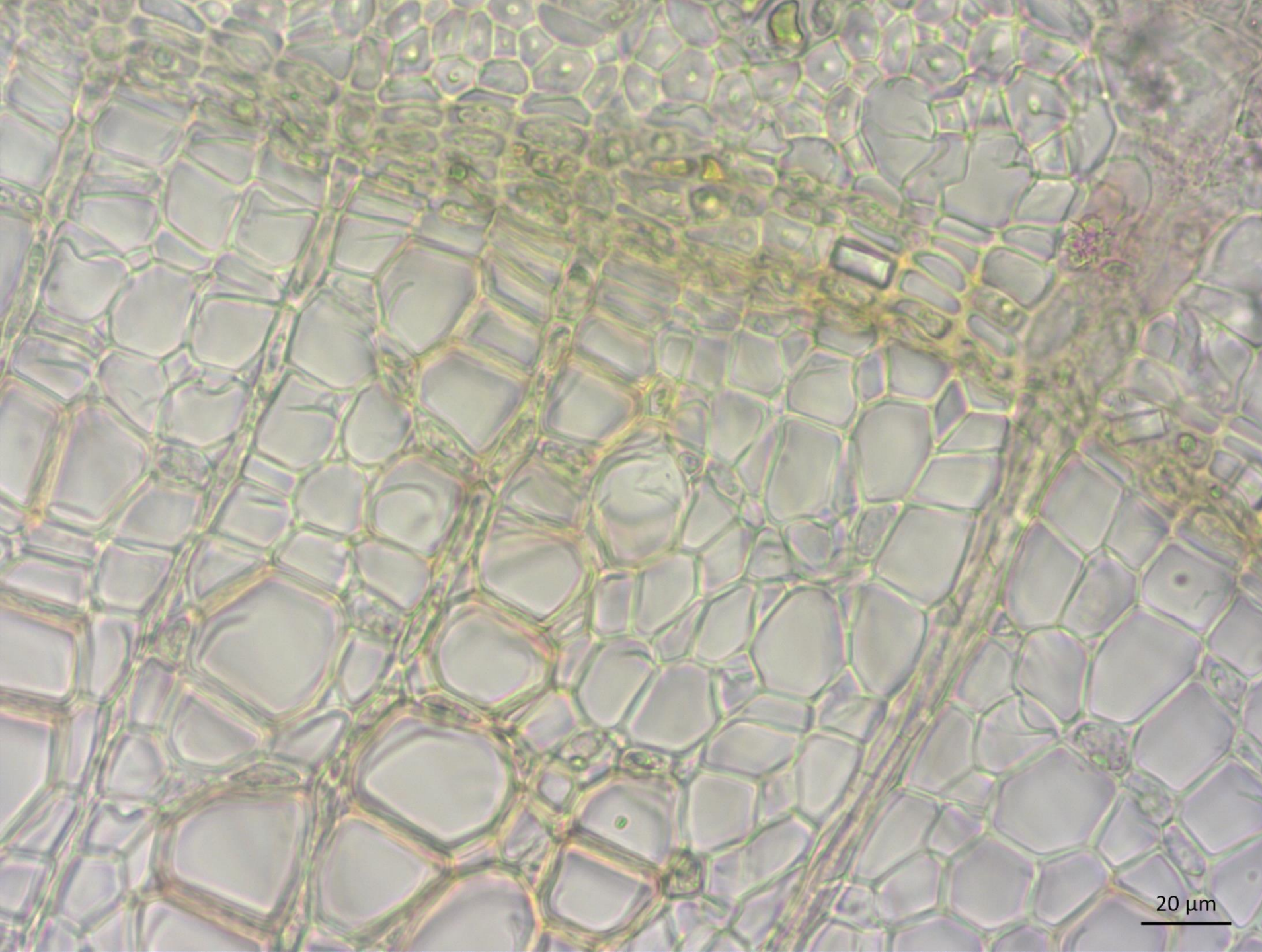
20 μm



Фрагмент поперечного  
среза ветки липы при  
увеличении 40х

Флоэма и камбий

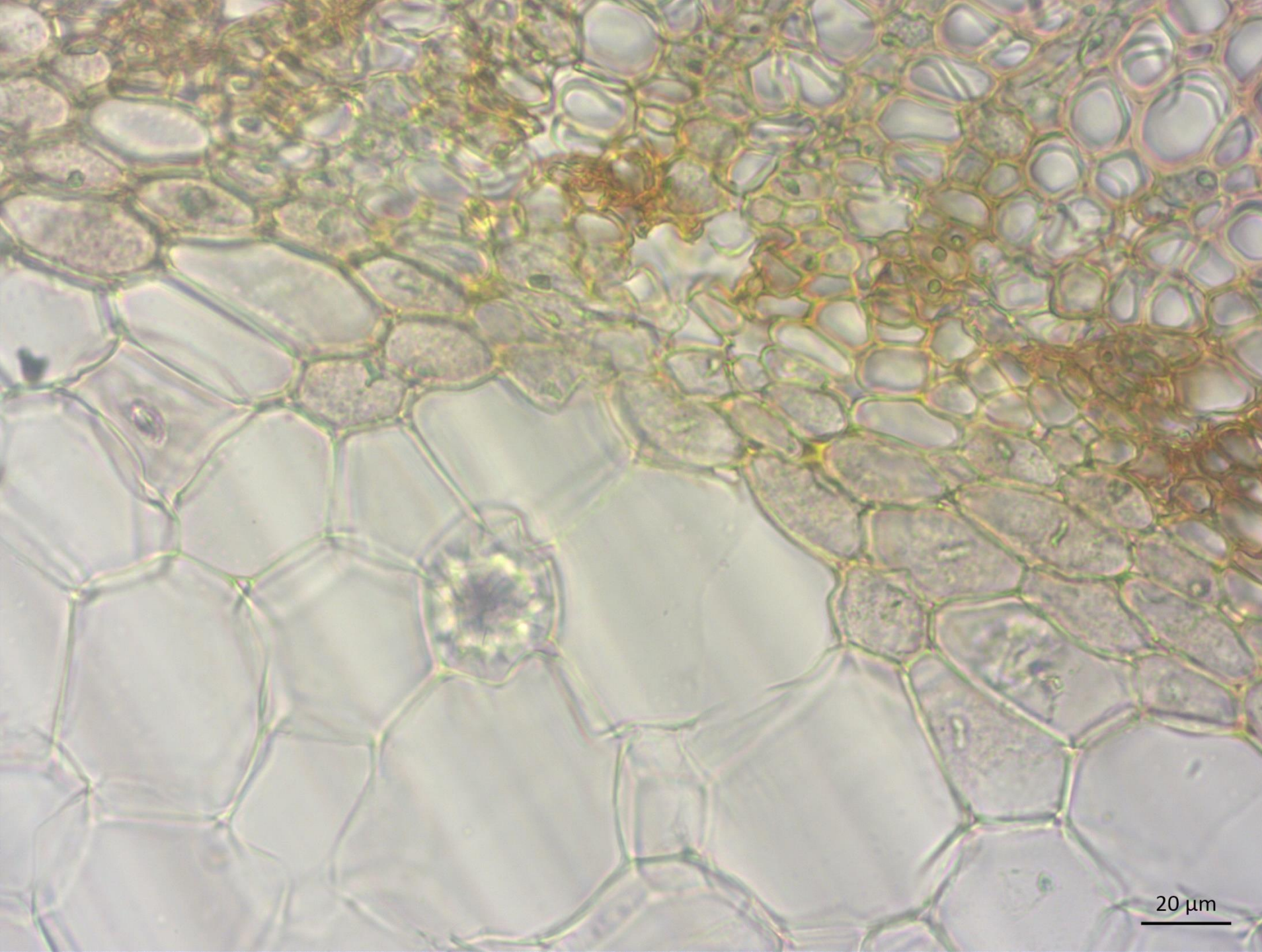
20  $\mu\text{m}$



Фрагмент  
поперечного среза  
ветки липы при  
увеличении 40х

Камбий и ксилема

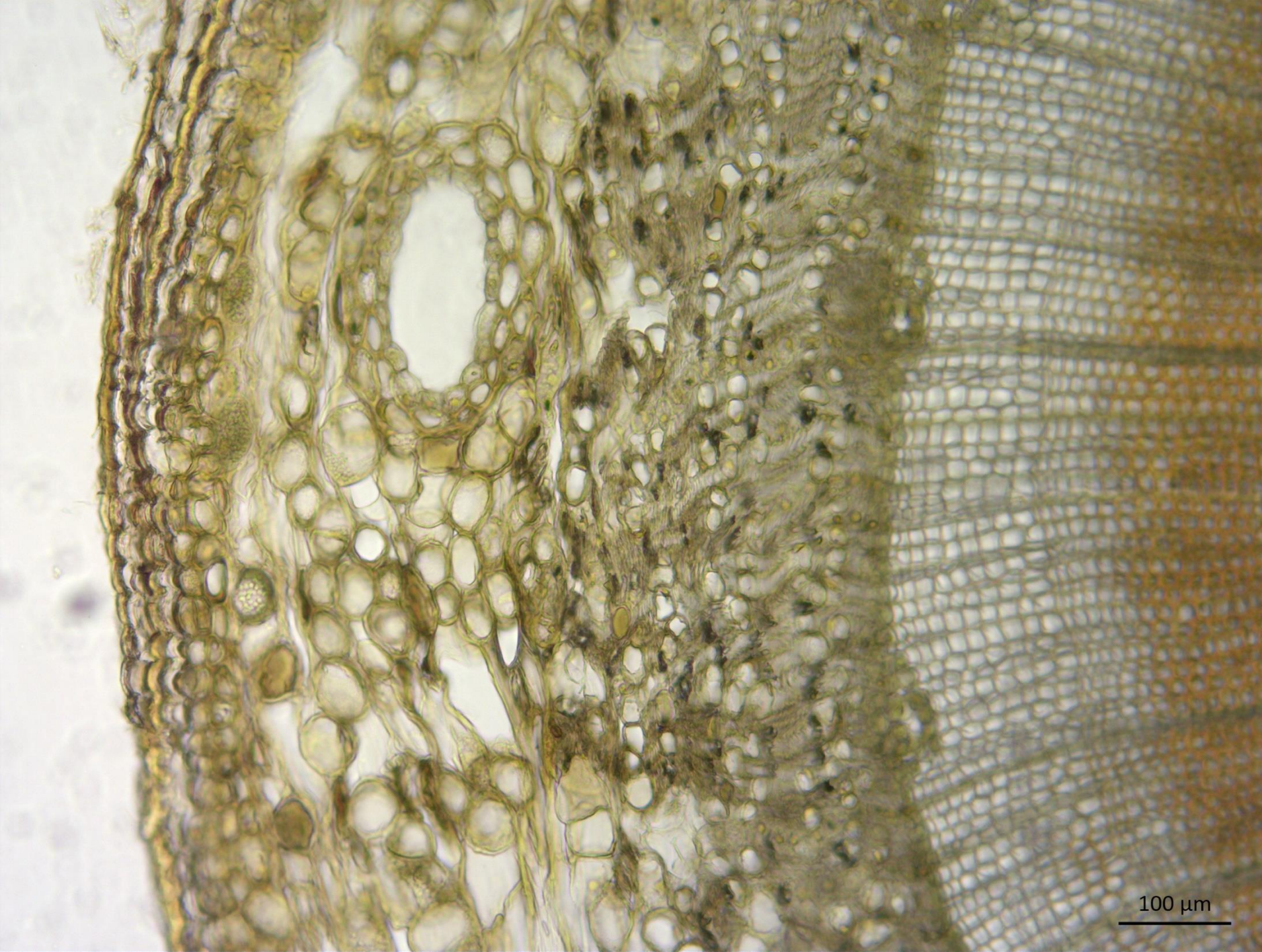
20  $\mu\text{m}$



Фрагмент поперечного  
среза ветки липы при  
увеличении 40х

Первичная ксилема и  
сердцевина

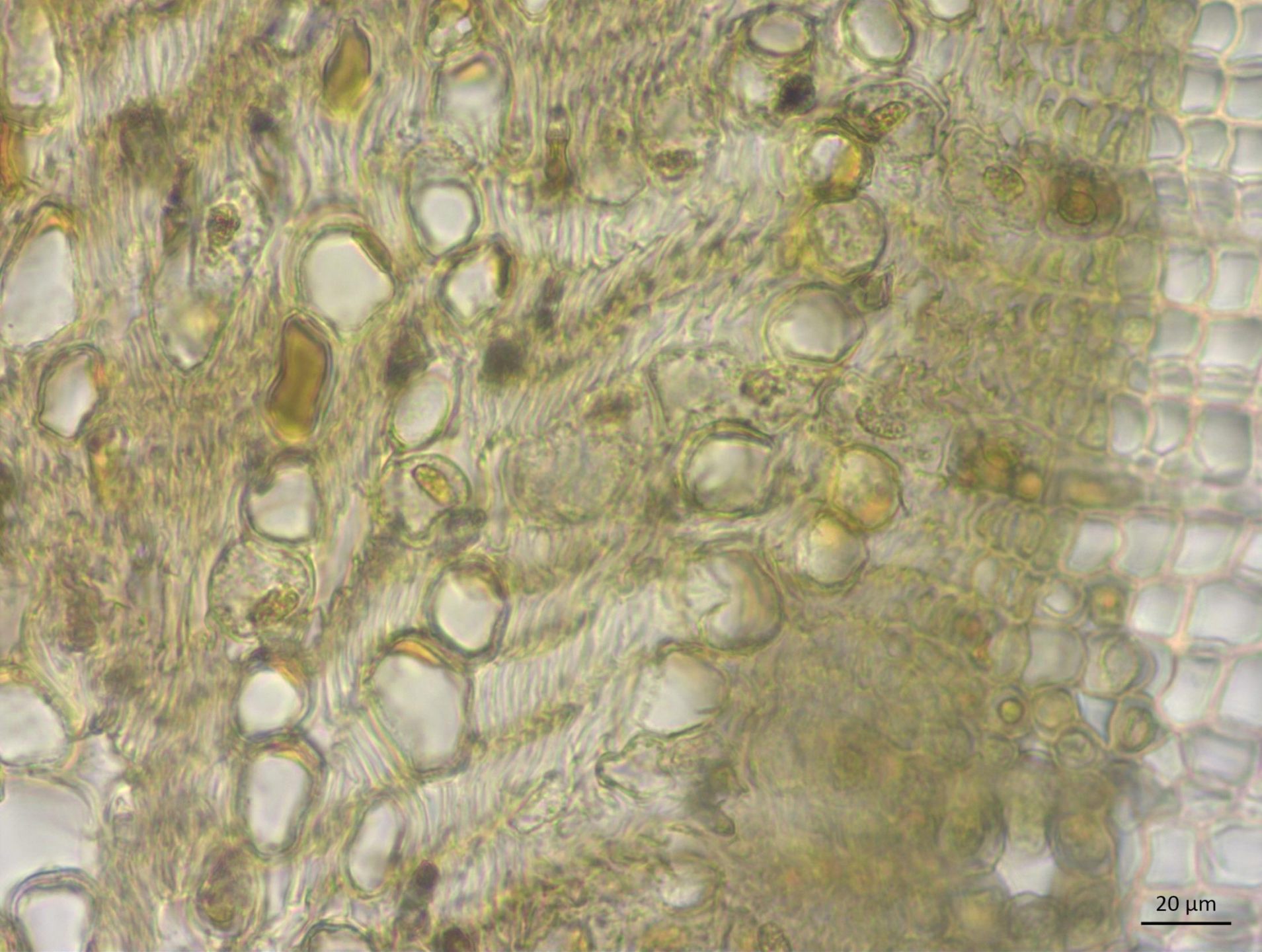
20  $\mu\text{m}$



Фрагмент поперечного  
среза стебля сосны при  
увеличении 10х

100  $\mu\text{m}$

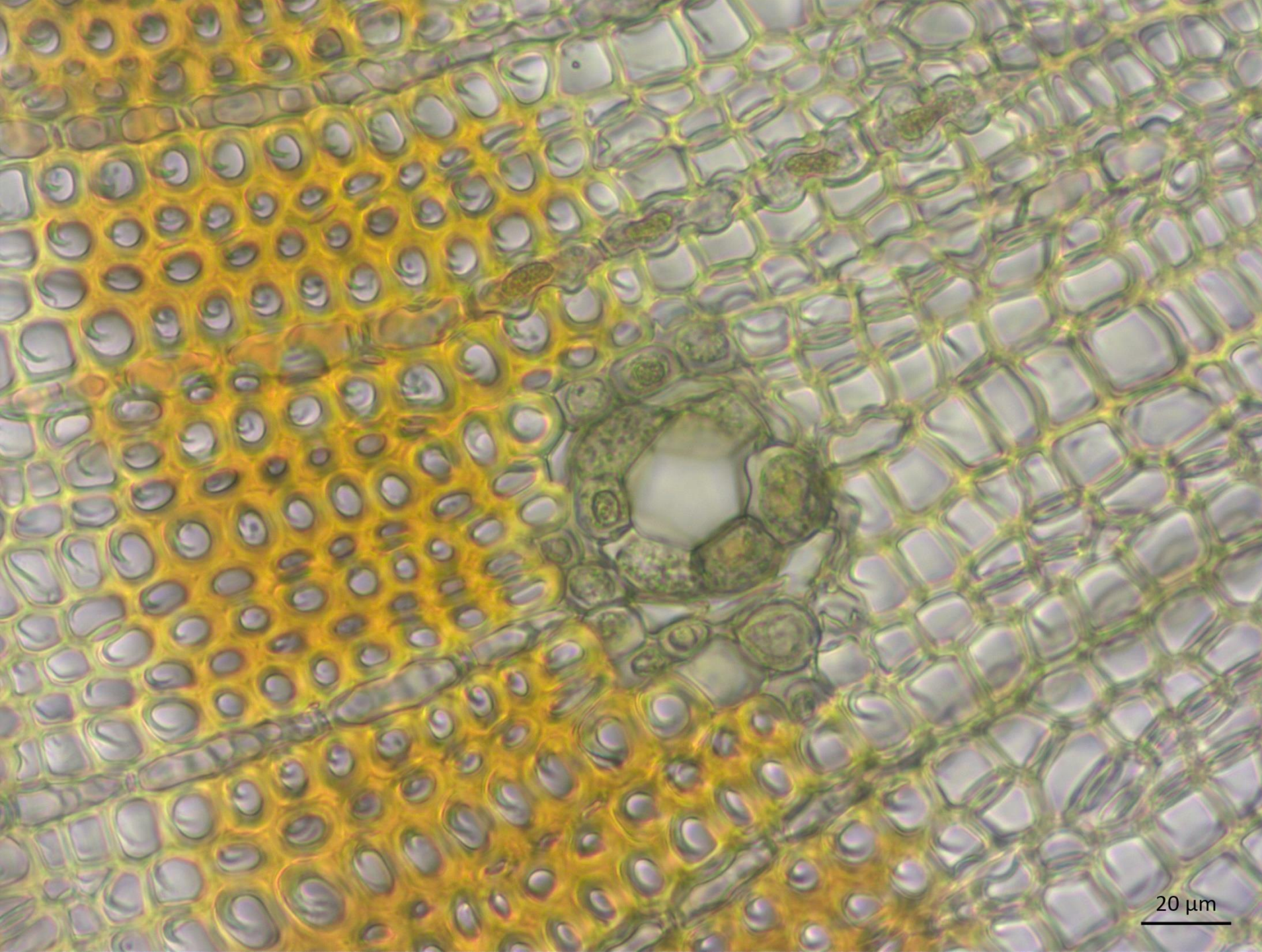




Фрагмент  
поперечного среза  
стебля сосны при  
увеличении 40х

Флоэма и камбий

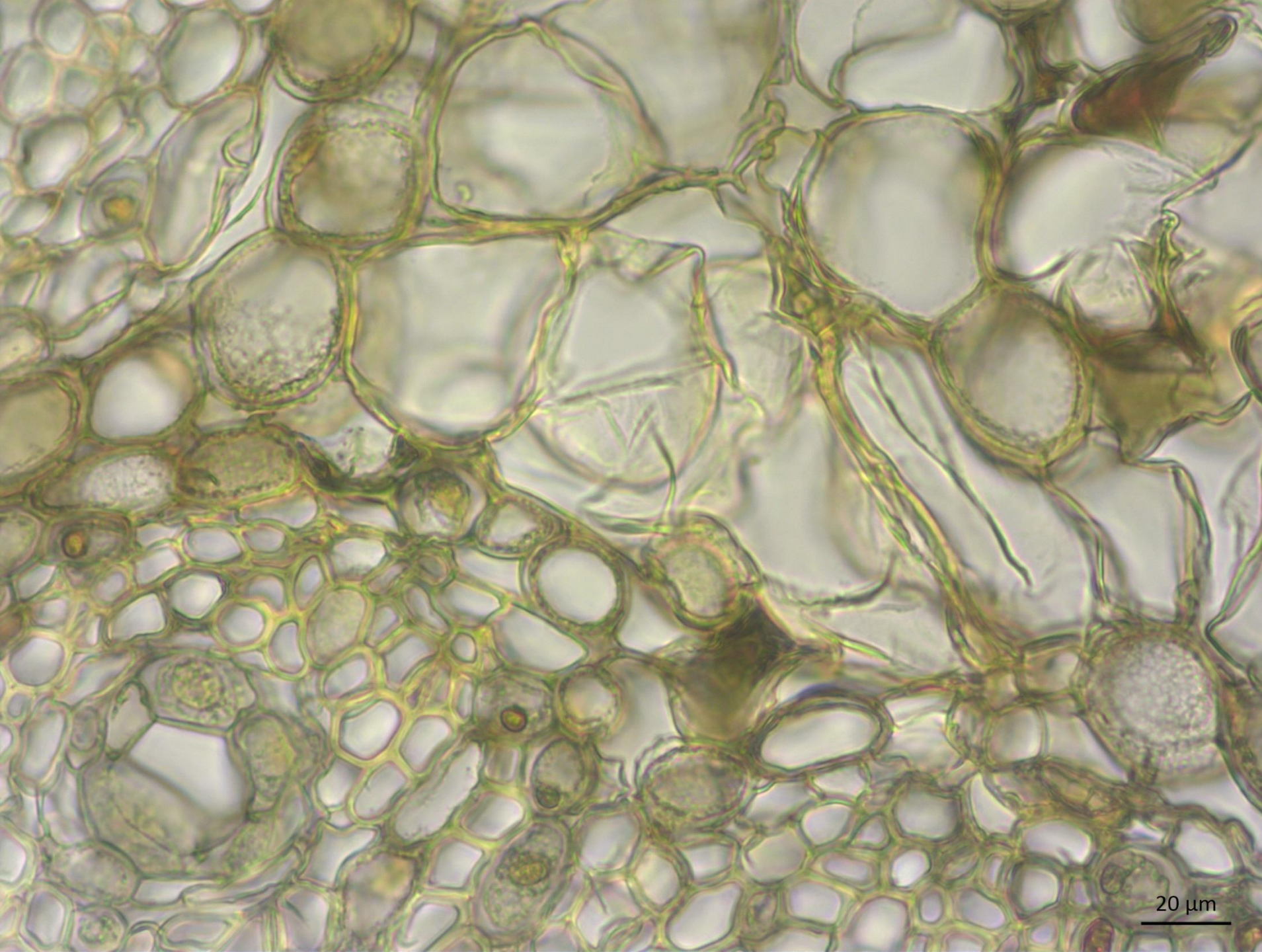
20  $\mu\text{m}$



Фрагмент поперечного  
среза стебля сосны при  
увеличении 40х

Вторичная ксилема

20  $\mu\text{m}$



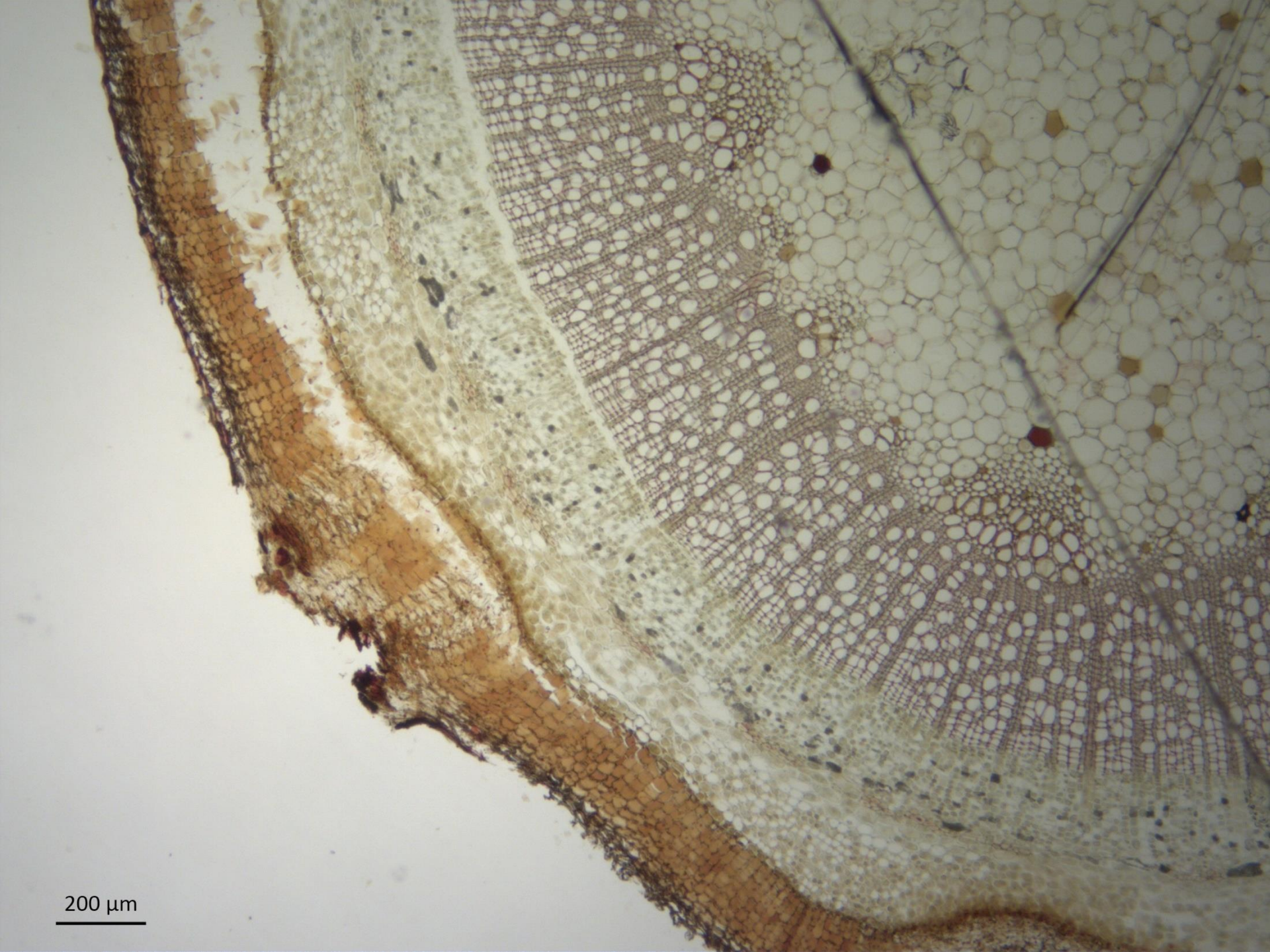
Фрагмент  
поперечного среза  
стебля сосны при  
увеличении 40х

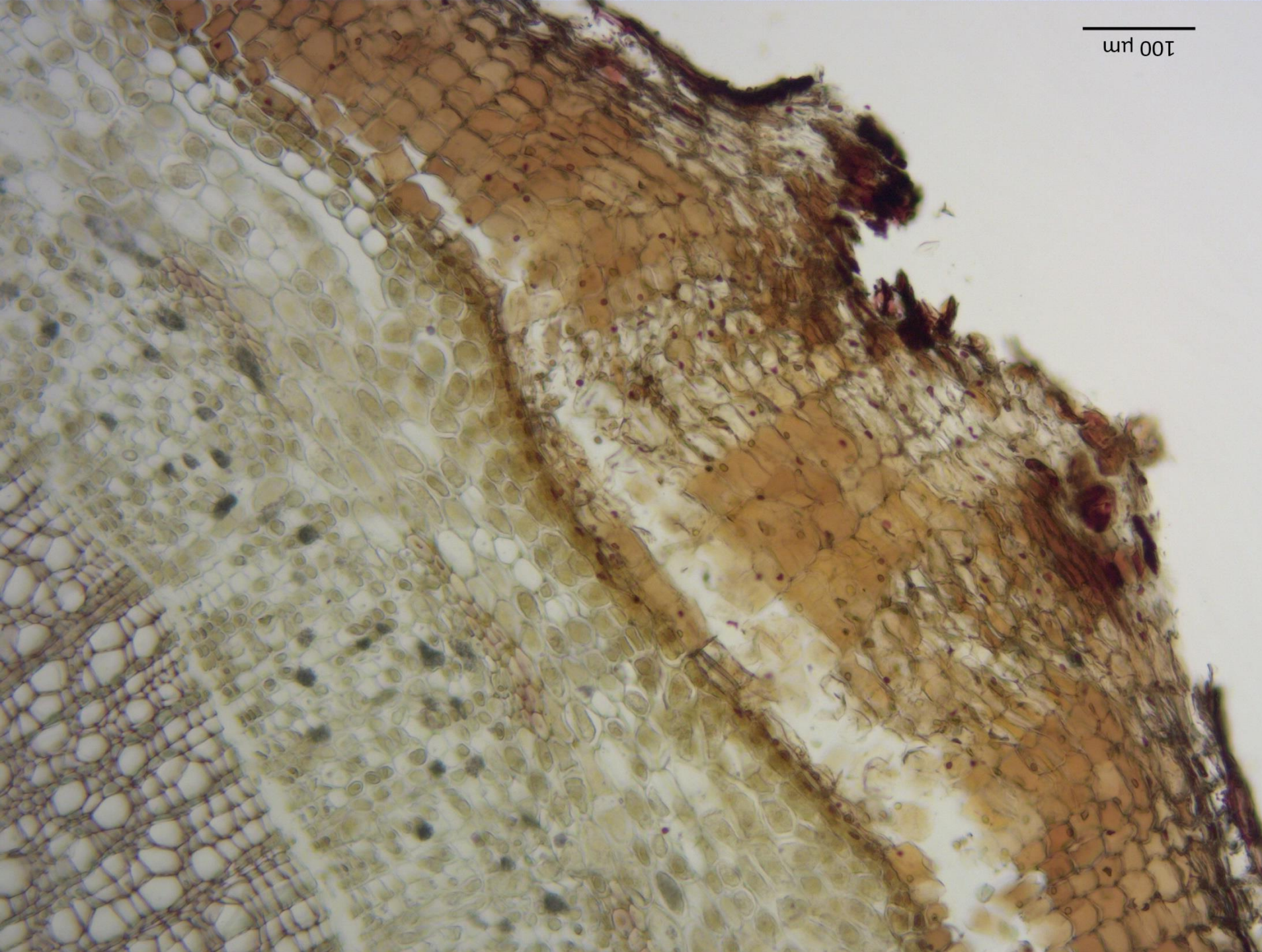
Первичная ксилема и  
сердцевина

20  $\mu\text{m}$

Фрагмент поперечного  
среза ветки бузины при  
увеличении 4х

200  $\mu\text{m}$

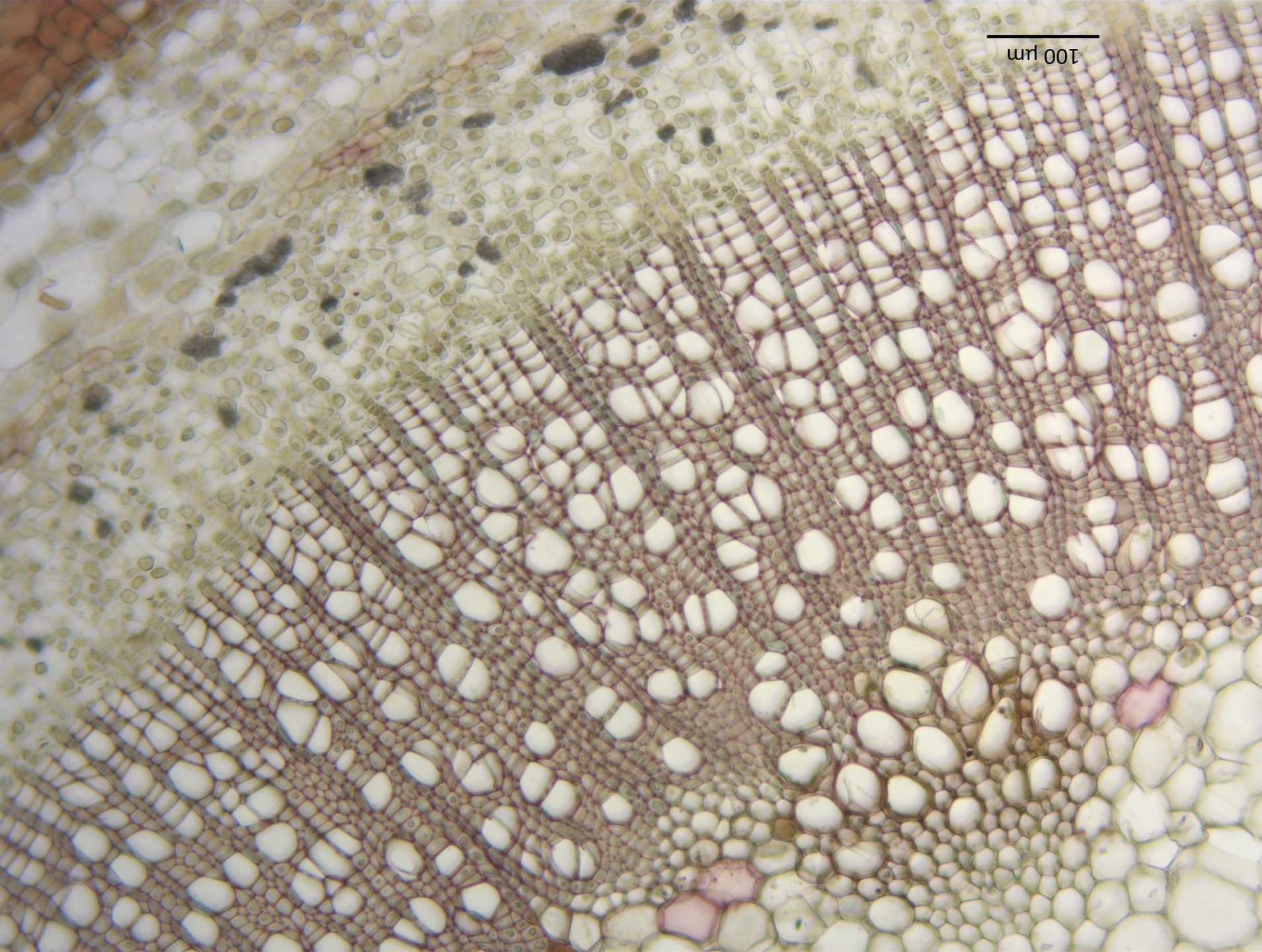




100 μm

Фрагмент  
поперечного среза  
ветки бузины при  
увеличении 10х

Коровая часть

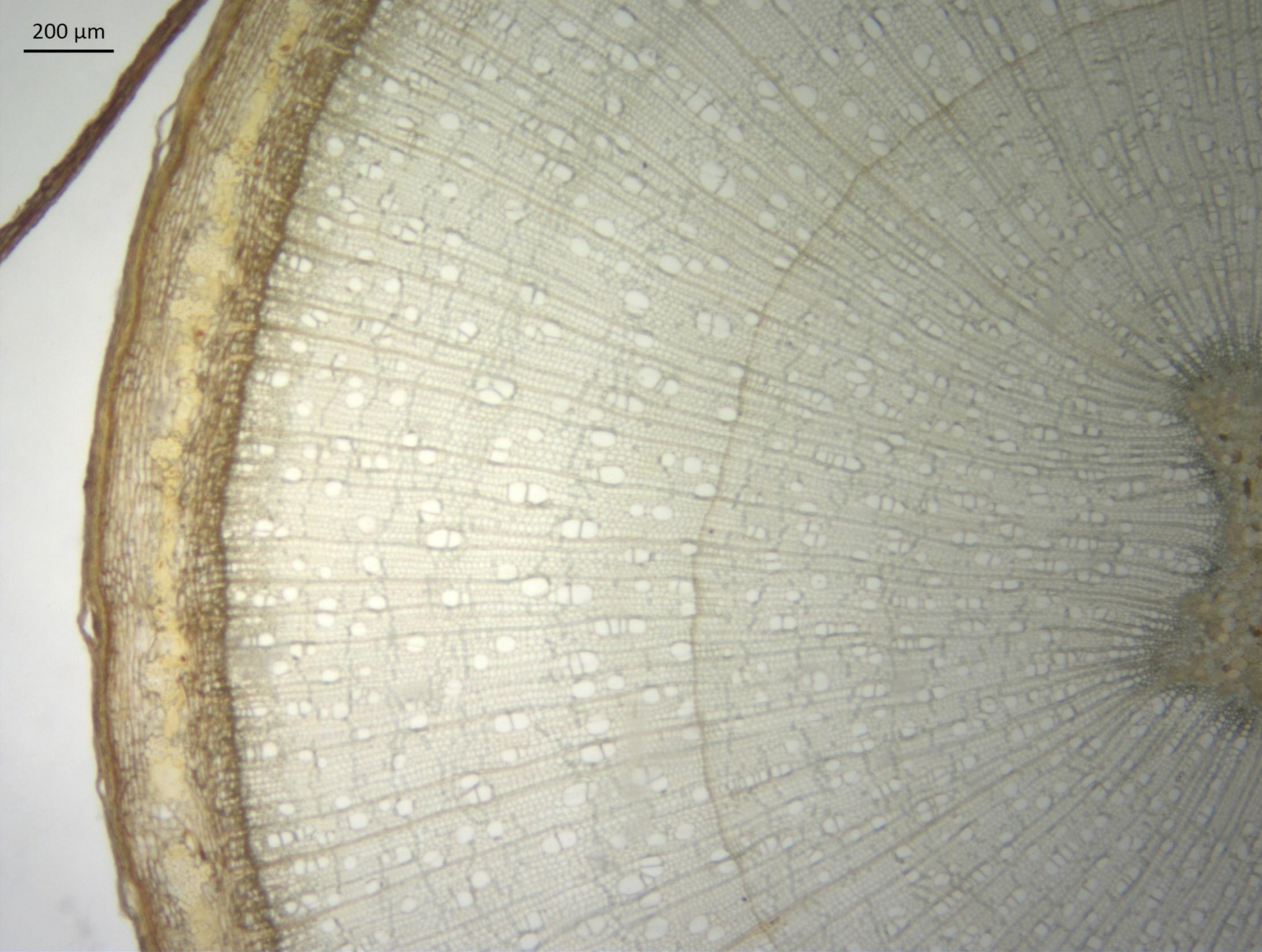


100 μm

Фрагмент поперечного  
среза ветки бузины  
при увеличении 10х

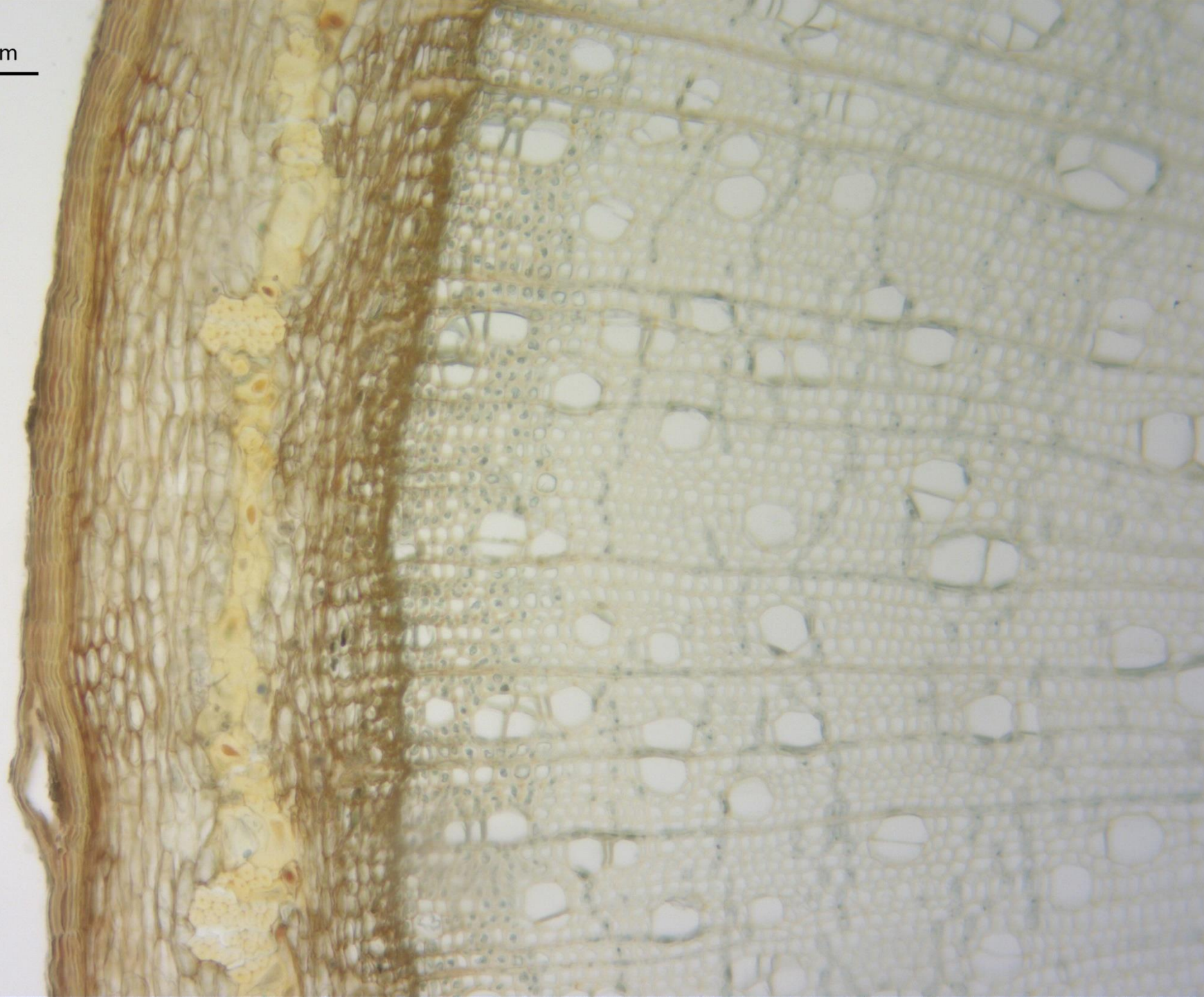
Центральная часть

200  $\mu\text{m}$



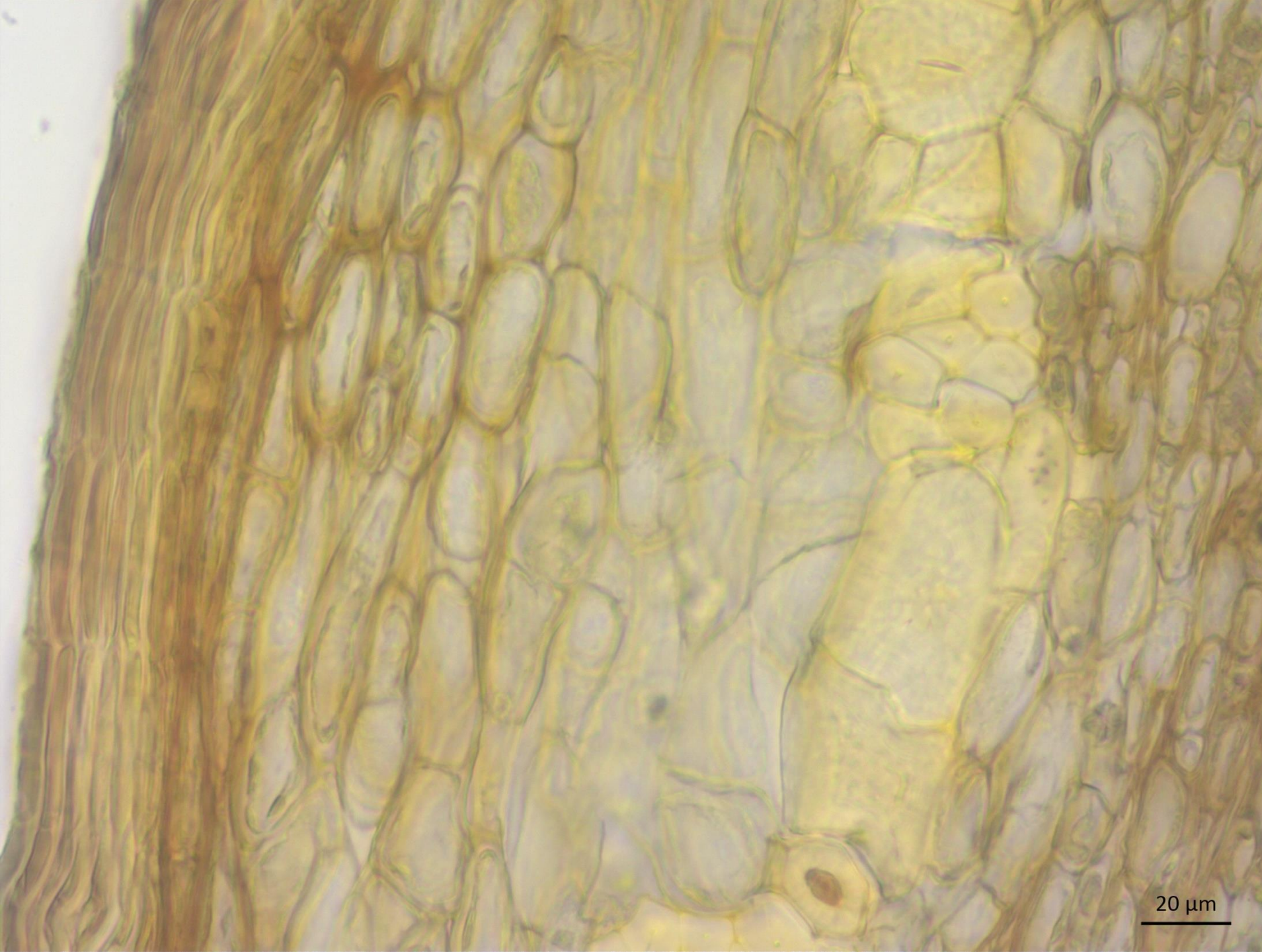
Фрагмент  
поперечного среза  
ветки березы при  
увеличении 4х

100  $\mu\text{m}$



Фрагмент  
поперечного среза  
ветки березы при  
увеличении 10х

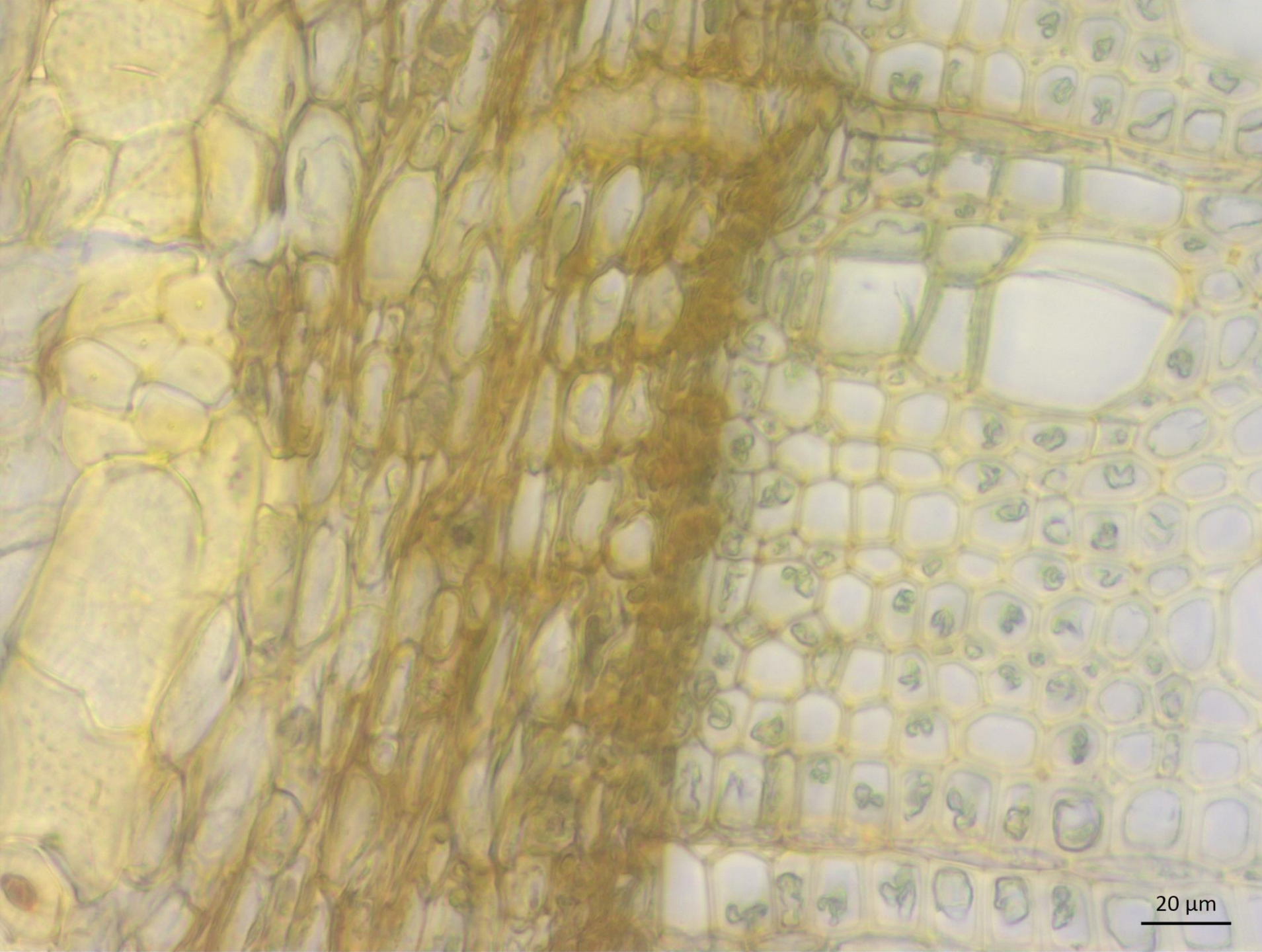




Фрагмент поперечного  
среза ветки березы при  
увеличении 40х

Перидерма и  
первичная кора

20  $\mu\text{m}$

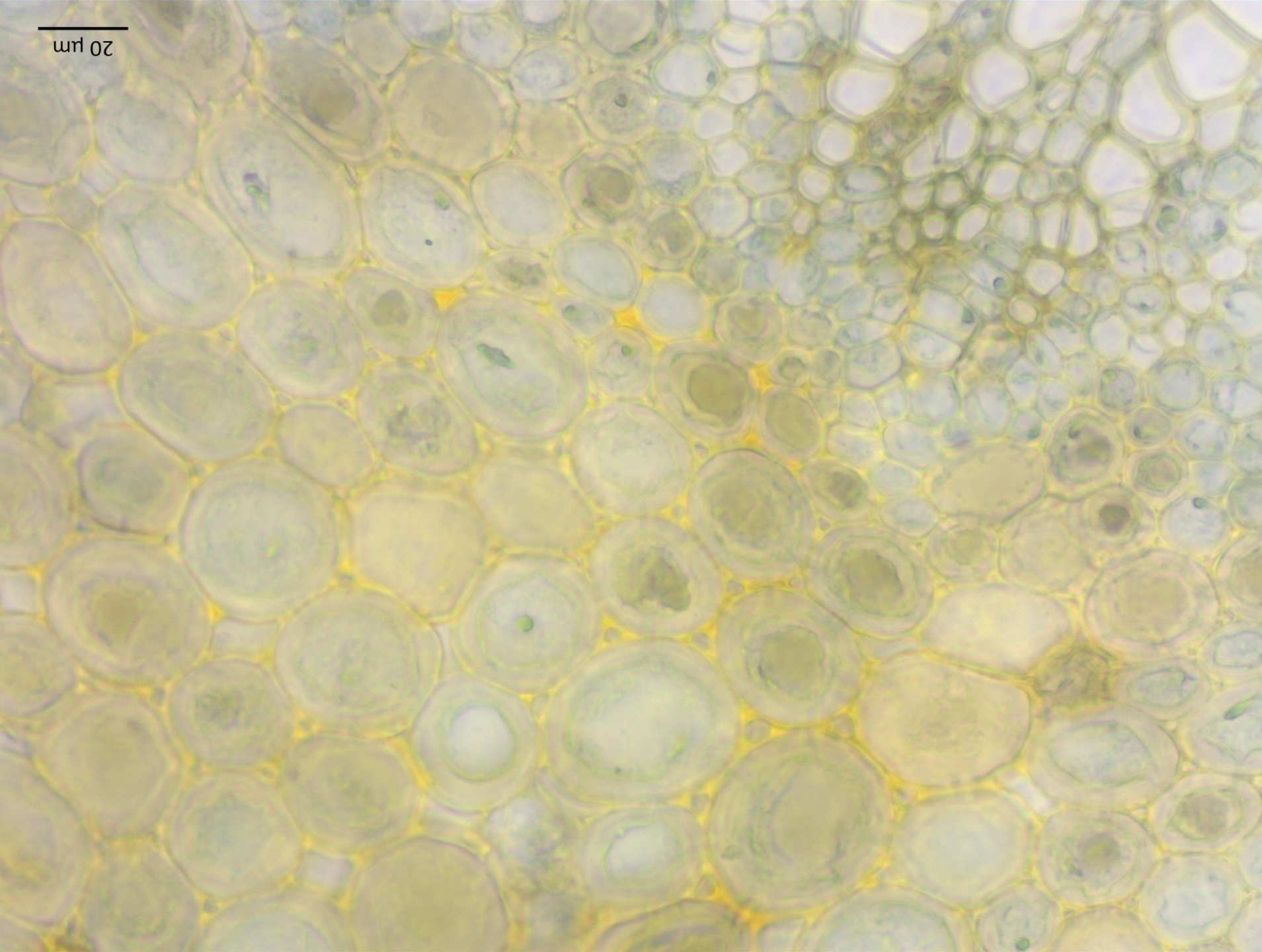


Фрагмент поперечного  
среза ветки березы при  
увеличении 40х

Флоэма, камбий и ксилема

20  $\mu\text{m}$

20 мкм



Фрагмент  
поперечного среза  
ветки березы при  
увеличении 40х

Первичная ксилема и  
сердцевина