

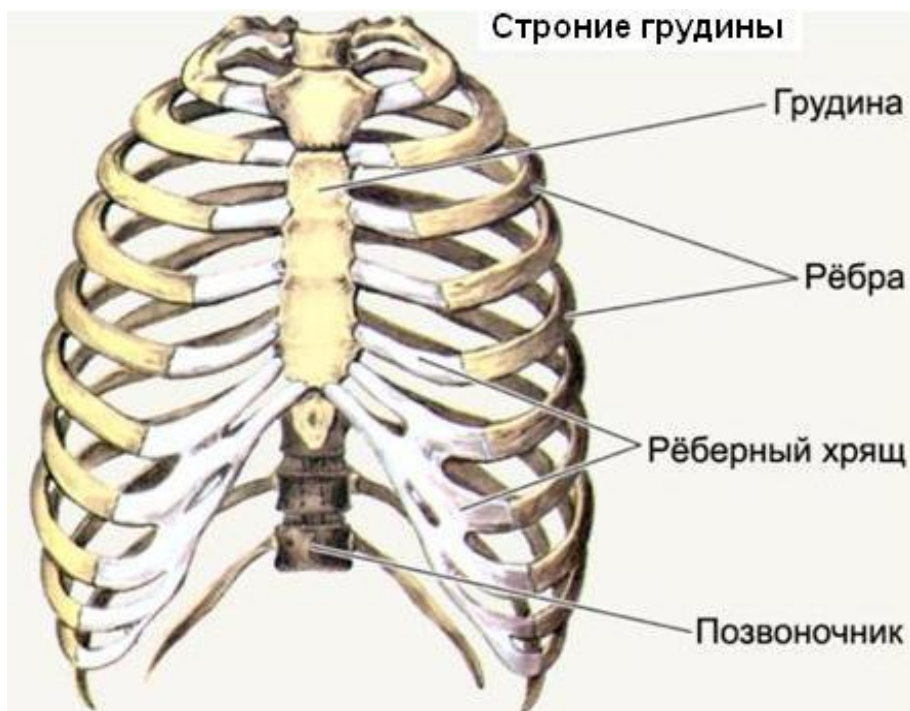
Методические рекомендации для иностранных студентов 2 курса
лечебного ф-та 2 потока к освоению темы «СКЕЛЕТ ТУЛОВИЩА.
ВЕРХНИЕ И НИЖНИЕ КОНЕЧНОСТИ»

(6 часов)



ИЗУЧАЕМ НОВУЮ ТЕМУ!

I. Предтекстовые упражнения



1. Повторите за преподавателем новые слова и словосочетания. Прочитайте их ещё раз самостоятельно. Запишите.

Шейные позвонки	cervical vertebrae
грудные позвонки	thoracic vertebrae
поясничные позвонки	lumbar vertebrae
крестцовые позвонки	sacral vertebrae
крестец	sacrum
копчиковые позвонки	coccygeal vertebrae
грудная клетка	rib cage
ребро - рёбра	rib
изгиб – изгибы	curve
диск – диски	disc
отросток – отростки	process
дуга	curve
срастаться (во что?)	to coalesce, to accrete, to grow together
соединяться	to connect, to join

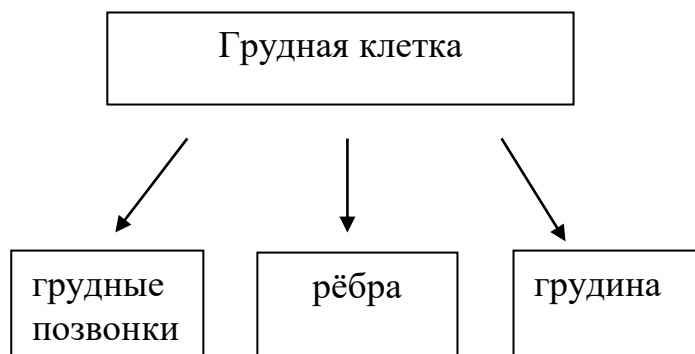
2. Посмотрите на рисунок. Назовите отделы позвоночника. Составьте самостоятельно схему «Отделы позвоночника». Напишите о строении позвоночника. Используйте грамматические конструкции: *что* включает *что*, *что* состоит из *чего*.



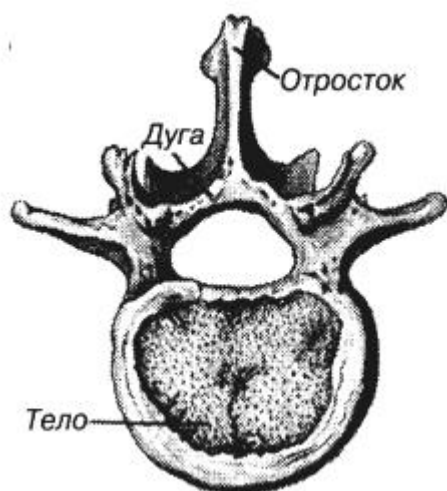
3. Прочитайте предложения. Скажите:

- а) Во что срастаются крестцовые позвонки?
Крестцовые позвонки срастаются в крестец.
- б) Что образует позвоночник?
Позвоночник образует изгибы.

4. Посмотрите на рисунок и схему «Строение грудной клетки». Напишите о строении грудной клетки. Используйте грамматическую конструкцию *что* образует *что*.



5. Посмотрите на рисунок «Строение позвонка». Прочитайте микротекст. Назовите конструкции, которые вы встретили в тексте. Расскажите о структуре позвонков.



Позвоночник состоит из позвонков. Между позвонками располагаются диски. Каждый позвонок имеет тело и отростки. Отростки соединяются и образуют дугу. В дуге находится спинной мозг.

6. а) Посмотрите на рисунок. Прочитайте названия костей верхней конечности. Запишите новые слова в тетрадь.



ключица	collarbone/ clavicle
лопатка	scapula
плечевая кость	humorous bone
локтевая кость	ulna
лучевая кость	radial bone
запястье	wrist/ carpel
пясть	metacarpel
фаланги пальцев	phalanges

б) Прочитайте предложение.

Кости верхних конечностей включают ключицу, лопатку, плечевую, локтевую и лучевую кости, запястье, пясть и фаланги пальцев.

Какую грамматическую конструкцию вы встретили в этом предложении?

в) Скажите, какие кости включают верхние конечности, используйте синонимичную конструкцию *что* образует *что*. Запишите предложение в тетрадь.

7. а) Посмотрите на рисунок. Прочитайте названия костей нижней конечности. Запишите новые слова.



плюсна	metatarsus
предплюсна	tarsus
большая берцовая кость	tibia
малая берцовая кость	fibula
коленная чашечка	kneecap
бедренная кость	thigh, femur, hip bone
подвздошная кость	ilium, iliac bone
крестец	sacrum
седалищная кость	ischium
лобковая кость	pubic bone
тазовый пояс	pelvic girdle
таз	pelvis
тазовая кость	pelvic bone



б) Напишите, какие кости включают кости нижней конечности. Используйте грамматическую конструкцию *что* включает *что*.

II. Притекстовые упражнения

Прочитайте текст. Будьте готовы отвечать на вопросы.

СКЕЛЕТ ТУЛОВИЩА. ВЕРХНИЕ И НИЖНИЕ КОНЕЧНОСТИ

Скелет туловища состоит из позвоночника и грудной клетки. Позвоночник включает шейные (7), грудные (12), поясничные (5), крестцовые (5) и копчиковые позвонки (4-5). Крестцовые позвонки срастаются в крестец. Позвоночник образует изгибы. Каждый позвонок имеет тело и отростки. Отростки соединяются и образуют дугу. В дуге находится спинной мозг. Между позвонками располагаются диски.

Грудные позвонки, рёбра и грудина образуют грудную клетку. Сзади рёбра соединяются с грудными позвонками, а спереди – с грудиной.

Две лопатки и две ключицы образуют пояс верхних конечностей. Кости верхних конечностей включают ключицу, лопатку, плечевую, локтевую и лучевую кости, запястье, пясть и фаланги пальцев.

Тазовый пояс образуют две тазовые кости. Тазовая кость состоит из подвздошной, седалищной и лобковой кости. Тазовый пояс и крестец образуют таз. Скелет нижней конечности включает бедренную кость, большую и малую берцовые кости, плюсну, предплюсну и фаланги пальцев.

III. Послетекстовые задания

1. Ответьте на вопросы. Пишите.

1. Из чего состоит скелет туловища?
2. Какие позвонки включает позвоночник?
3. Что представляет собой крестец?
4. Какое строение имеют позвонки?
5. Что образует грудную клетку?
6. С чем соединяются рёбра?
7. Какие кости образуют тазовый пояс?
8. Из каких костей состоит тазовая кость?
9. Какие кости образуют таз?
10. Какие кости включает скелет нижней конечности?
11. Что представляет собой пояс верхних конечностей?
12. Какие кости образуют кости верхних конечностей?

2. Правильно или неправильно?

1. Позвоночник включает шейные (7), грудные (12), поясничные (4), крестцовые (4-5) и копчиковые позвонки (5).
2. В дуге находится спинной мозг.
3. Грудные позвонки и грудина образуют грудную клетку
4. Спереди позвонки соединяются с грудными позвонками, а сзади – с грудиной.
5. Тазовый пояс образуют две тазовые кости.
6. Тазовый пояс и тазобедренный сустав образуют таз.
7. Скелет нижней конечности включает бедренную кость, большую и малую берцовые кости, плюсну, предплюсну и фаланги пальцев.
8. Лопатка и ключица образуют пояс верхних конечностей.

3. **Игра «Ты – мне, я – тебе».** Один студент начинает любое предложение из текста, другой заканчивает его.

4. Расскажите о строении туловища преподавателю.



БЕСЕДУЕМ, ИГРАЕМ, ОТДЫХАЕМ!

1. «Проектаменуйте» своего товарища по изученной теме. Задайте ему вопросы по терминам. Используйте фразу: *«Скажите, пожалуйста, как по-английски «таз» (крестец, позвонки) и т.д.»?*

2. «Мозговой штурм». Задайте друг другу вопросы по теме или ответьте на вопросы преподавателя. Старайтесь задавать детальные вопросы и сохранять высокий темп обмена репликами.

Образец: Из чего состоит скелет туловища?

Позвоночник включает семь шейных позвонков?

3. Игра «Пресс-конференция». Вы – журналисты. Выберите эксперта и задайте ему вопросы по изучаемой теме.

4. Расскажите вашему другу, который заболел и пропустил занятие, о том, что вы изучали на занятии.

5. Игра «Самый быстрый». Назовите, не глядя в текст:

- а) название и количество позвонков, которые входят в состав позвоночного столба;
- б) части грудной клетки;
- в) части скелета туловища.