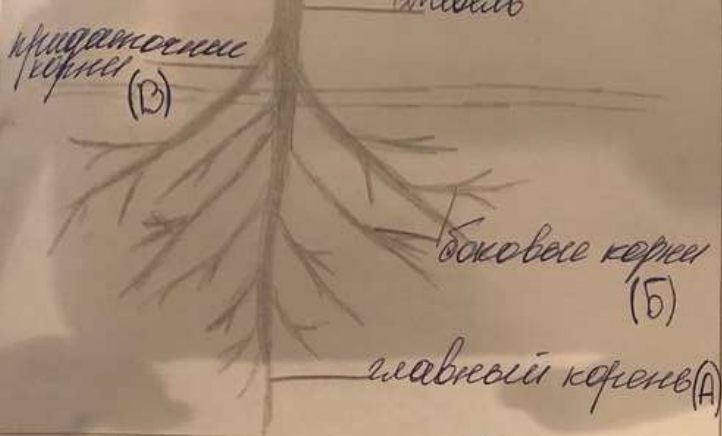
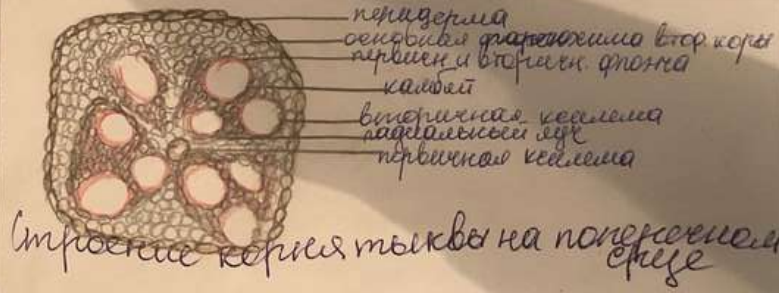
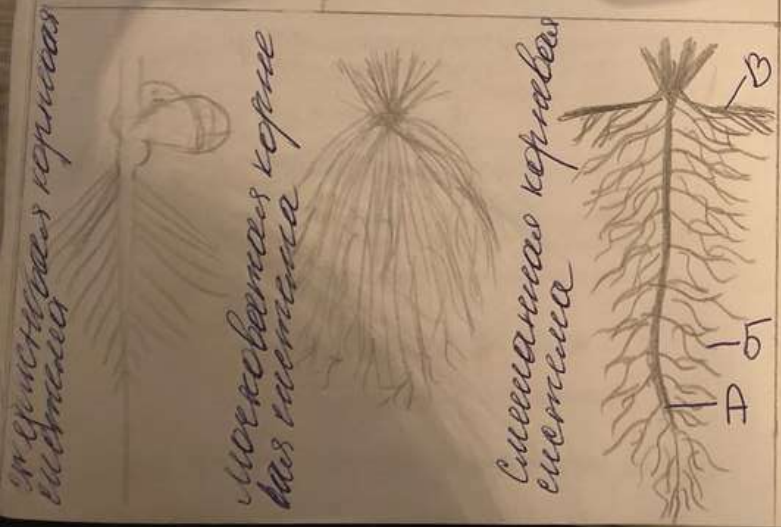
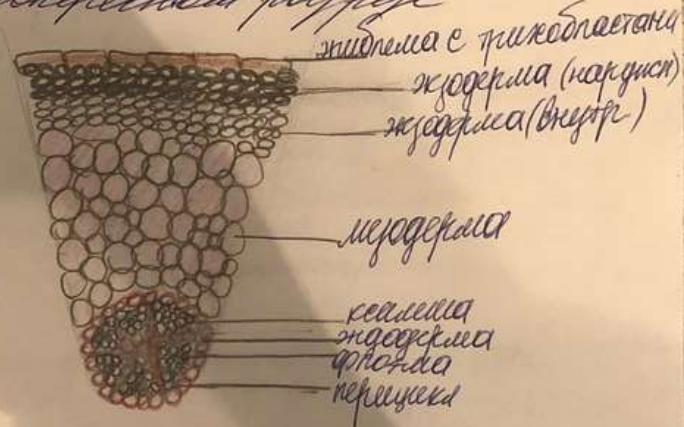


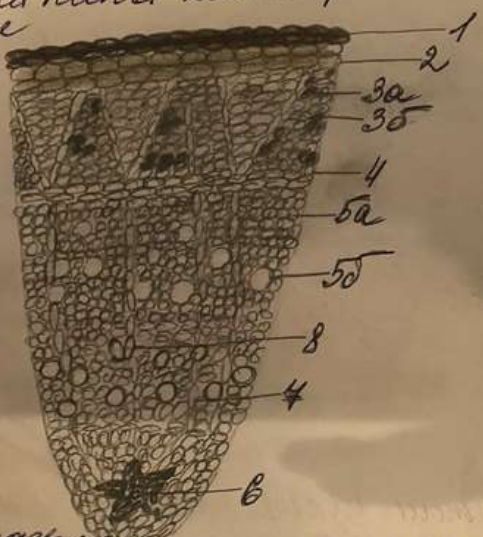
Морфологическое и анатомическое строение корней



Задача 2 Строение корня шиповника на поперечном срезе

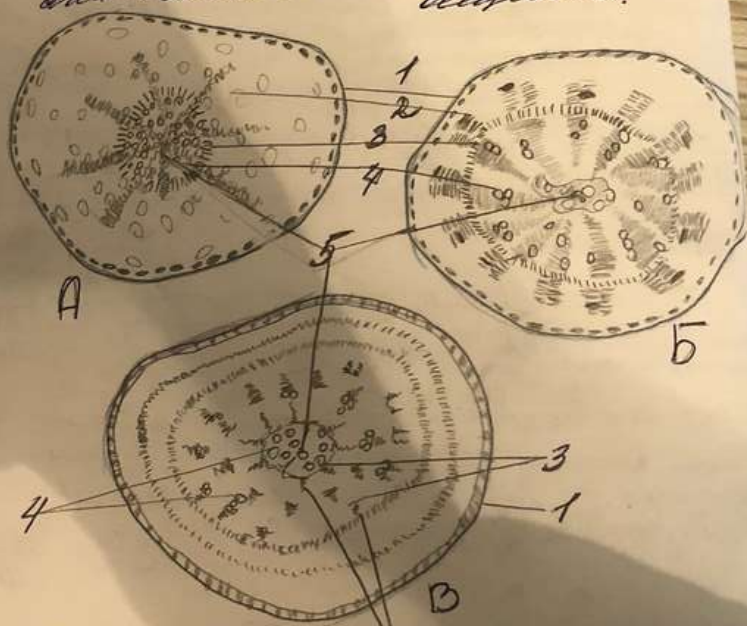


Строение многолетнего  
корня пены на поперечной  
срезе



- 1-перидерма
- 2-корка (нарезанно перичилиссе  
клуб. проростков)
- 3-кору (3a-твердой и 3b-мол  
кой)
- 4-камбий
- 5-вторичная кора (4a-летне-  
сакая, 4b-весенняя)
- 6-первичная ксилема
- 7-вторичная ксилема
- 8-вторичный сердцевинный камбий

Поперечная срезы корнеклубней в раз-  
личных стадиях развития клуб-  
ней и отложения крахмала.



- A-молодой клубень (картофель)
- B-молодой клубень (петрушка)
- B-молодой клубень (свекла)
- 1-перидерма
- 2-вторичная кора
- 3-клубень
- 4-вторичная ксилема
- 5-первичная ксилема