

Пример: *Micrococcaceae*, *Staphylococcus aureus* *Staphylococcus aureus* *Staphylococcus aureus*

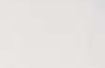
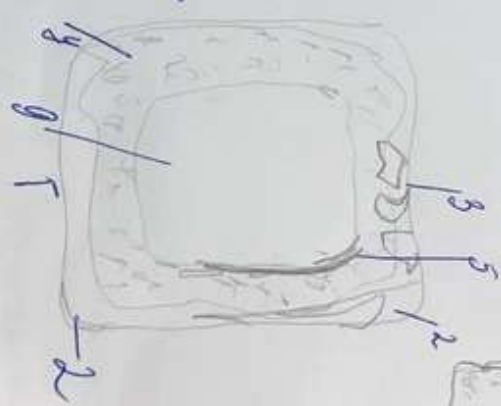
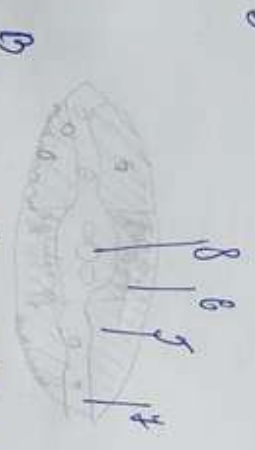
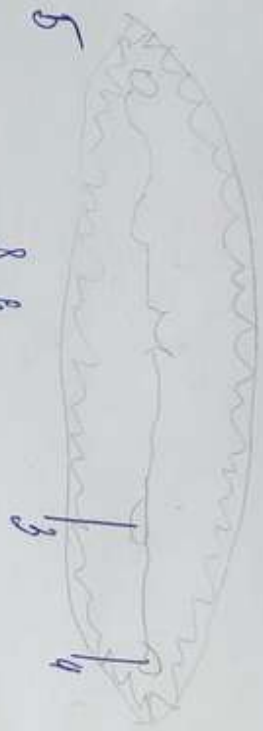
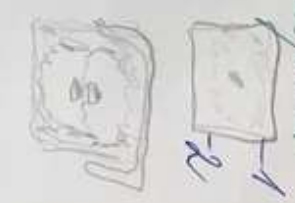
*Staphylococcus aureus*



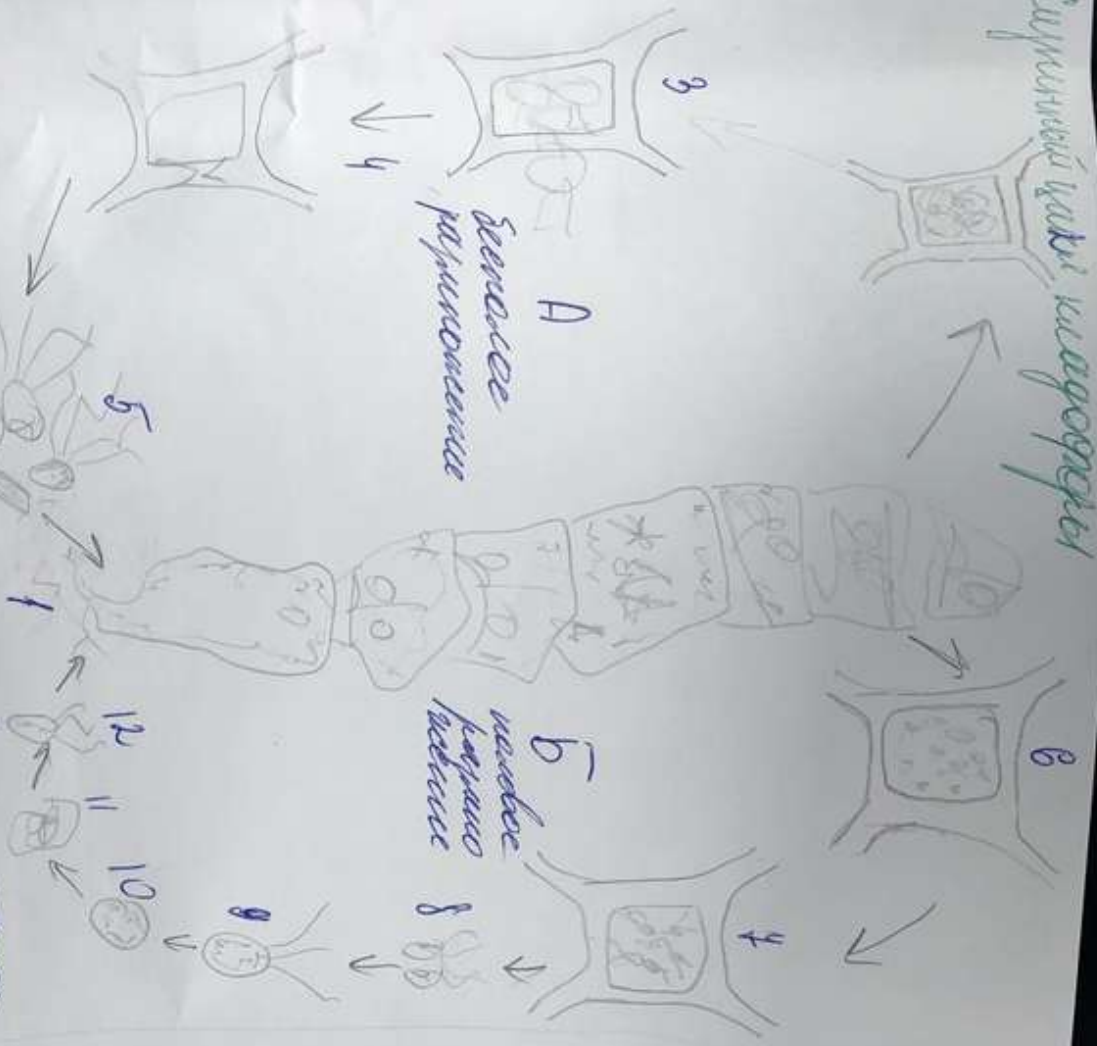
*Staphylococcus aureus*

*Staphylococcus aureus*

А - шаг 10 эмболия 5-баз и нити  
 В - шаг 10 эмболия 5-баз и нити  
 с - шаг 10 эмболия 5-баз и нити  
 1 - шаг 10 эмболия 5-баз и нити  
 2 - шаг 10 эмболия 5-баз и нити  
 3 - шаг 10 эмболия 5-баз и нити  
 4 - шаг 10 эмболия 5-баз и нити  
 5 - шаг 10 эмболия 5-баз и нити

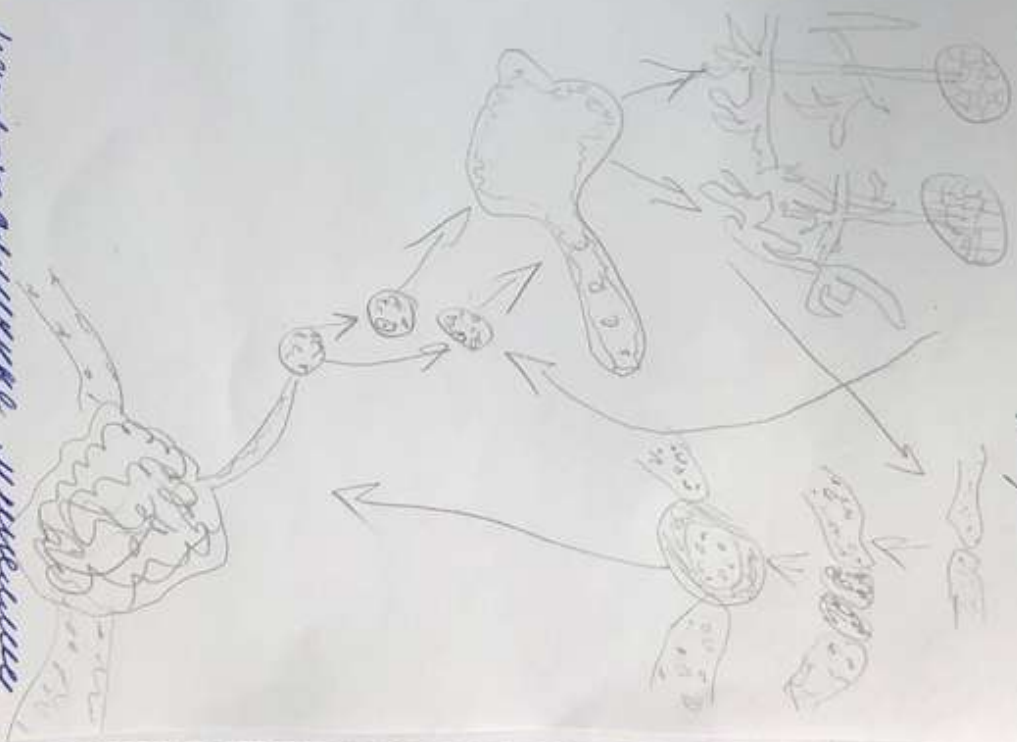


Механизм выстилки кишечника



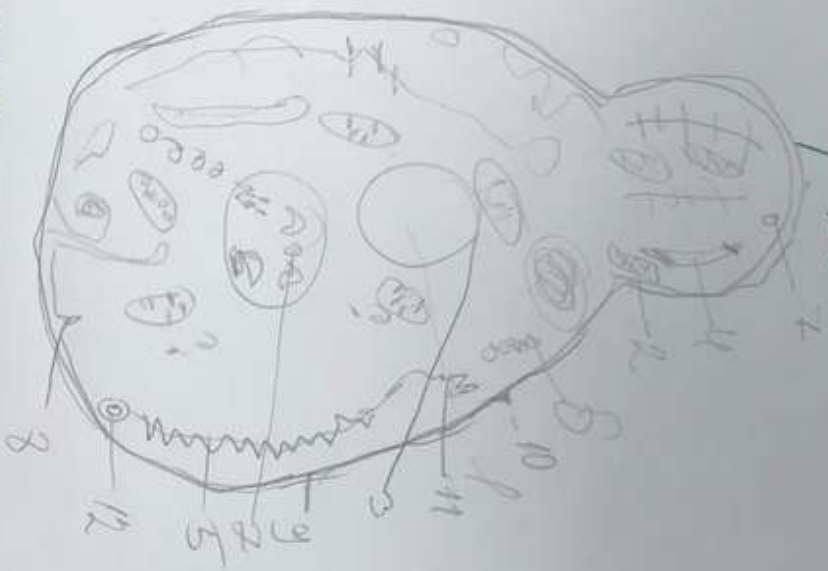
1 - ядро митохондрия и аппарат Гольджи  
 2 - базальный полюс  
 3 - опора  
 4 - базальный полюс  
 5 - митохондрия  
 6 - аппарат Гольджи  
 7 - митохондрия  
 8 - митохондрия  
 9 - митохондрия  
 10 - митохондрия  
 11 - митохондрия  
 12 - митохондрия

Механизм выстилки желудка



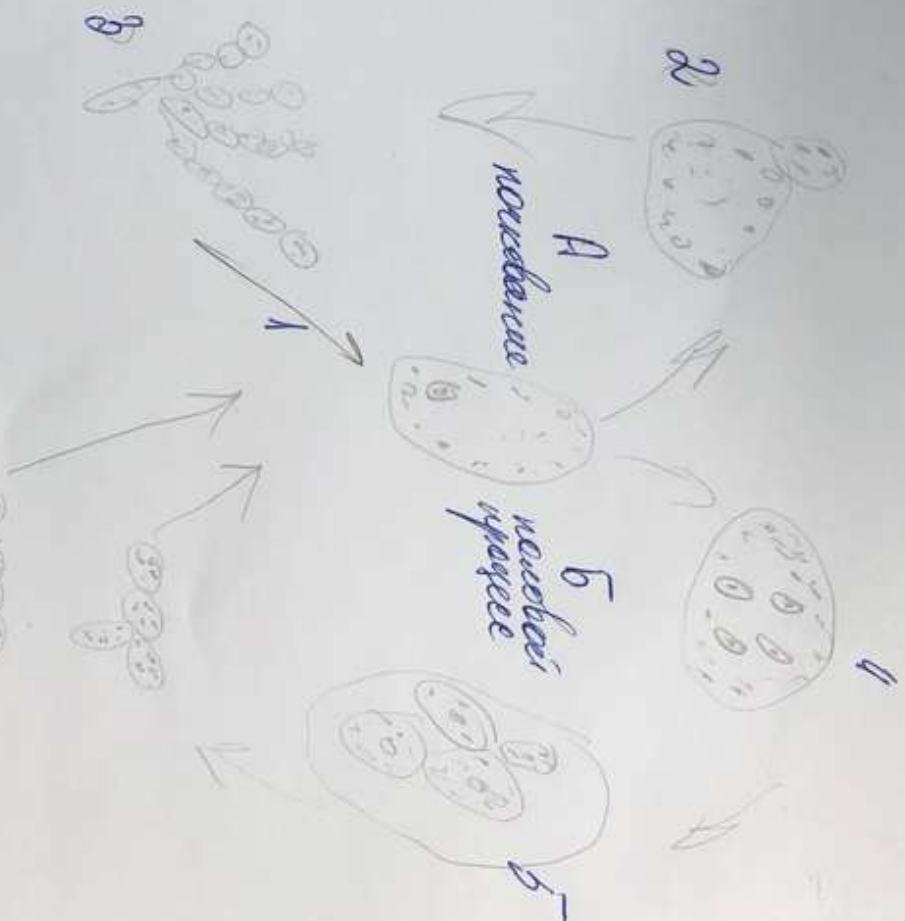
1 - ядро митохондрия и аппарат Гольджи  
 2 - базальный полюс  
 3 - опора  
 4 - базальный полюс  
 5 - митохондрия  
 6 - аппарат Гольджи  
 7 - митохондрия  
 8 - митохондрия  
 9 - митохондрия  
 10 - митохондрия  
 11 - митохондрия  
 12 - митохондрия

*Sporocystis necrophora*



- 1 - ядро
- 2 - фуксозендрисма
- 3 - базисная мембрана
- 4 - мембрана Тонкани
- 5 - митохондриальная мембрана
- 6 - базисная мембрана
- 7 - мембрана Тонкани
- 8 - митохондриальная мембрана
- 9 - ядро
- 10 - фуксозендрисма
- 11 - базисная мембрана
- 12 - мембрана Тонкани

*Mycobacterium vaccae*  
*necrophora*



- A - вегетативная форма
- B - споры
- C - вегетативная форма