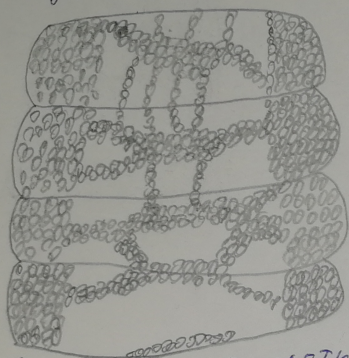
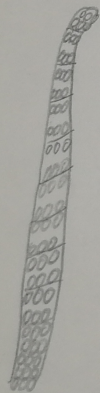


ТЕМА: ЦИТАНО БАКТЕРИИ. ГРИБЫ, ЛИШАЙНИКИ, НИЗШИЕ РАСТЕНИЯ.

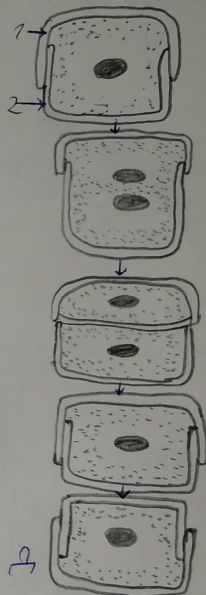
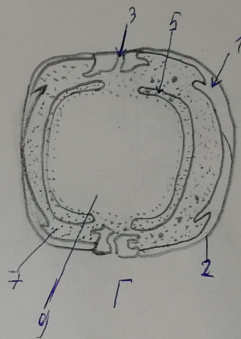
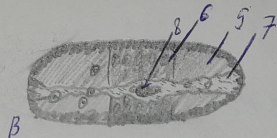
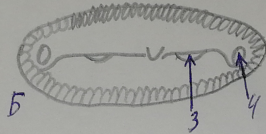
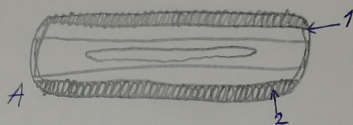
ОСЦИЛЯТОРИЯ



ВЕГЕТАТИВНЫЕ КЛЕТКИ

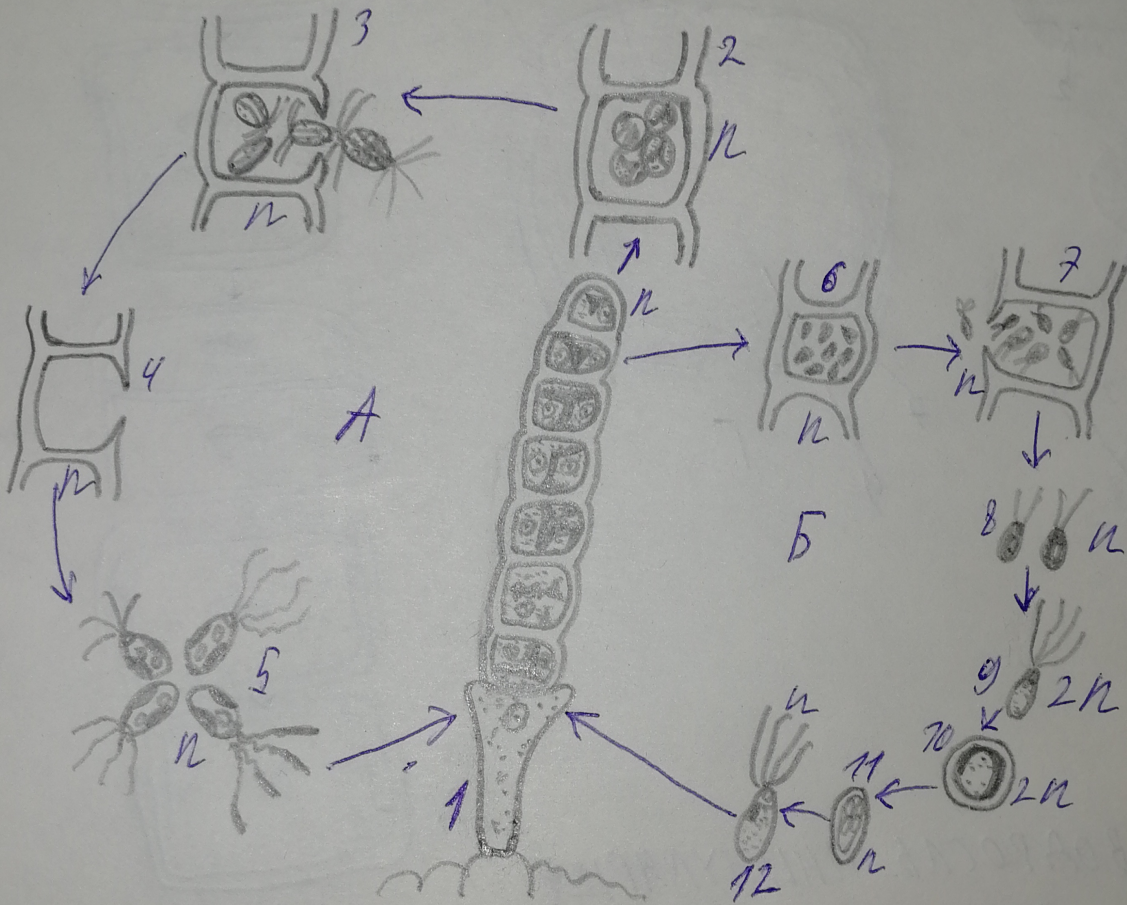


ОБЩИЙ ВИД НИТИ



ДИАТОМОВАЯ ВОЗРАСЛЬ ПИННУЛЯРИЯ  
 А - ВИД СО СТВОРКИ, Б - ВИД С ПОЯСКА, В - ВСКРЫТАЯ КЛЕТКА, Г -  
 ПОПЕРЕЧНЫЙ СРЕЗ ЧЕРЕЗ КЛЕТКУ, Д - ВЕГЕТАТИВНОЕ РАЗМНОЖЕНИЕ (ДЕЛЕНИЕ);  
 1 - ЭПИКЛЕТКА, 2 - ГИПОКЛЕТКА, 3 - ШОВ, 4 - УЗЕЛОК, 5 - ХЛОРОПЛАСТ, 6 -  
 ПИРЕНОИДЫ, 7 - ЦИТОПЛАЗМА, 8 - ЯДРО, 9 - ВАКУОЛЬ

ЖИЗНЕННЫЙ ЦИКЛ КЛАВОФОРЫ.



А - БЕСПОЛОЕ РАЗМНОЖЕНИЕ, Б - ПОЛОВОЕ РАЗМНОЖЕНИЕ; 1 - ЧАСТЬ ТАЛОМА (ГАМЕТОФИТ), 2 - ОБРАЗОВАНИЕ ЗООСПОР, 3 - ВЫХОД ЗООСПОР, 4 - ПУСТАЯ КЛЕТКА, ПОСЛЕ ВЫХОДА ЗООСПОР, 5 - ЗООСПОРЫ, 6 - ОБРАЗОВАНИЕ ГАМЕТ, 7 - ВЫХОД ГАМЕТ ИЗ КЛЕТКИ, 8 - СЛИЯНИЕ ГАМЕТ (ИЗОГАМИЯ), 9 - ЗИГОТА, 10 - ИНЦИСТИРОВАННАЯ ЗИГОТА, 11 - ПРОРА