

Линник № 3

Анализ ЛР и ЛРС, содержание флавоноидов (10)

Работа 1. Сравнительно морф-анатом. анализ видов рода Горцы

Семейство Гречишковые - Polygonaceae

- Горца птичьего грава - *Polygonum aviculare herba*
Горца птичий - *Polygonum aviculare*
- Горца переноса грава - *Polygonum hydropiperis herba*
Горца переный - *Polygonum hydropiper*
- Горца почесуйного грава - *Polygonum persicaria herba*
Горца почесуйный - *Polygonum persicaria*

Отличительные макропризнаки горцев

вид	стебель	раструб	соцветие	листья
Горца переный	восходящий до 70 см	цилиндрический, красноватый, по краю с короткими щетинками	листья мелкие, то сто приросте удлин и похолодею, около 1 см, с 10-12 жилками	продолговато-ланцетные с ушками, клиновид, остроконечные, коротко черешковые, плоскостельные, пятинае
Горца почесуйный	восходящий или вертикальный до 80 см	плотно охватывает стебель, приросте - вилочко-ТНБ с длинными щетинками по краю	листья ланцетные, около 1 см, в узлах разовне или делит, бушизон	ланцетовидные, длиннозаостренные, почти сидячие, всегда с правоблато-краткими пятинае
Горца птичий	вертикальный, высотой до 30 см	длиннозаостр. прозрачно-серо-решетчатый	в пазухах или на листьях по 1-5 цветков. Околоцветный сростковатый или двойной ланцетной	линейчатые или ланцетовидные, узкоконечные, короткочерешковые

Хим. состав:

Горца переный - флавоноиды: рутин, кверцетрин, шпероид, метилсироваинные флавонолы

Горца почесуйный - флавоноиды: авикулярин, шпероид, кверцетрин; дуб. в-ва, витамин К, к-та аскорбиновая.

Роль пшеницы - флавоноиды: авicularин и кверцетрин, дуб. в-ва, х-та аскорбиновая, каротинаиды

Отличительные микроэлементы

вид	этидермис	волоски	витамин	витамины	пигменты
Роль пшеницы	кн этидермиса с шиповником есенками	по краю листочки и по шиповнику с в стороны - конусовидные пучковые волоски	в шиповнике много оксалата Са	крупные крупки или овальные или круглые или другие с шиповником с в-ва 2-4 мк. по-другому цвет	листья с в-ва
Роль посылки	кн этидермиса с шиповником, в-ва шиповника	по шиповнику волоски пучковые, мелкие, на верхушке расщеплены	в шиповнике крупная группа оксалата Са	-	на обеих поверхностях листа с в-ва пшеницы на 2-4 мк. посылки с шиповником 8 листов
Роль пшеницы	кн этидермиса с шиповником, в-ва шиповника	по краю листочки 1-3 ряда мелких этидермиса шиповника	в шиповнике много групп оксалата Са. с в-ва шиповника, растоп над пшеницей	-	-

Шиповник показатели

Шиповник показатели	Роль пшеницы	Роль посылки	Роль пшеницы
действие в в-ва	сущность флавоноидов в-ва в-ва ка р-т - не менее 1,5%	сущность флавоноидов в-ва в-ва ка р-т - не менее 0,9%	сущность флавоноидов в-ва в-ва ка р-т - не менее 0,5%
близость	не более 14%	не более 13%	не более 13%
зона оду	не более 8%	не более 10%	не более 13%
мел. пшеницы	не более 0,5%	не более 1%	не более 2%
ор. пшеницы	не более 3%	не более 3%	не более 2%
поверхности поперечных части трав	не более 5%	не более 3%	не более 3%

Фарм. действие, применение, ДП

вид	ФД	применение	ДП
Роль пшеницы	кровоост. мочев. бонна	при шеемми радиов. порез и шелепашенны; боли при дис разрешения	Ротацион
Роль пшеницы	кровоостанав- ливающее	при маточны и геморрагиз проботехении	Насой, р. экстракт
Роль пшеницы	кровоост., стабилизируе	при шеемми радиов. порез и шелепашенны; боли при дис разрешения	Насой, р. экстракт

Работа 2. Анализ сырья. Зверобой трава

Зверобой трава - *Hypericoid herba*

НР: Зверобой продырявленный - *Hypericum perforatum*

Зверобой пшеничный - *Hypericum maculatum*

Син. Зверобойник - *Hypericum*, *caesareum*

① 1) Цыновое сырье

2) Стебли полны, цыновидные, до 30 см с 2 или 4
продольными ребрами.

3) листья супротивные, сиденье

4) листья эллиптические или продолговатые - *лилоподобны*,
цыновидные

5) цветки собраны в цыновидно-шелепашенные соцветия

6) плод трехгранная коробочка

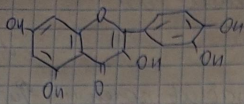
7) -

8) цвет стеблей от желтовато-красного до серовато-
желтого; листья: серовато-желтые; цветки: желтые; плоды:
красные; плод - желтовато-красный, с черными
точками; плод - желтовато-красный, с черными
точками

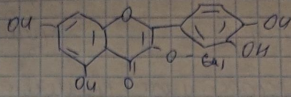
9) запах слабый 10) вкус горьковатый, вяжущий

Хим. состав: сырье содержит флавоноиды, среди кот.
доминируют гиперидин и рутин

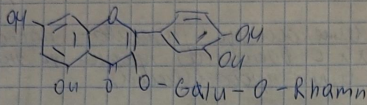
Второй БАЕ - антраценпроизводные



кверцетин



ширинин



рутин

Стандартизация: по ГФ 14 сумма флавоноидов в пересчете на рутин - не менее 1,5%

Применение: в виде настоя и настоянки как веруши, антисептическое и противовоспалительное, «Ковышники», «Ково-пашки»

Работа 3 Анамиз сырья «Черди трехраздельной трава»

Черди трехраздельной трава - *Bidentis tripartita* Turcz.

Черда Трехраздельная - *Bidens tripartita*

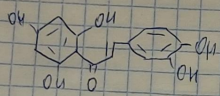
Сем. Астровые - Asteraceae.

Макроконтроль

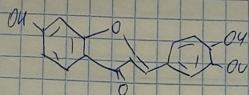
- 1) цельное сырье
- 2) едкий округло-овальные, голыми до 0,5 см
- 3) листья супротивные, на коротких черешках
- 4) листья сердечники трех- или пятираздельные, верхушечные-цельные
- 5) соцветия - корзинки, округлые, сверху сплюснуты
- 6) -
- 7) -
- 8) цвет листьев в нижней или буровато-желтый; едкий-желтый; цветков - фиолетовый

- 9) жанах младни
 10) вус корковатни, смена ветушии

Хиш. состав: осн. ф. ФВ - флаванониди, среди пот. наиболее
 характерными иви. сульфуретин и бутин.



Бутин



Сульфуретин

Также хар-ки полисахариди

Стандартизации: по ГФ 14 сума флаванонидов в
 пересчете на рутин - не менее 1,5%; полисахаридов -
 не менее 3,5%

Применение: в виде настоя при диатезах, входит
 в состав ЛП "Элекасол" и сбора Здренно - как
 потогонка, мочегонка