

Тема: Анализ ЛРС, содержащего кумарина.

- Цель: 1. Научиться распознавать ЛРС, содержащие кумарин по внешним признакам и отличать их от других.
2. Уметь устанавливать подлинность и доброкачественность ЛРС, содержащего кумарина.
3. Собрать и приготовить составы для анализа кумарина.

Работа 1.

Томилена трава - *Meliloti herba*

Томиле лекарственной - *Meliloti officinalis*

Томиле ранней - *Melilotus altissimus*

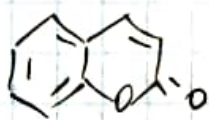
Сем-во Бобовые - Fabaceae

Внешние признаки

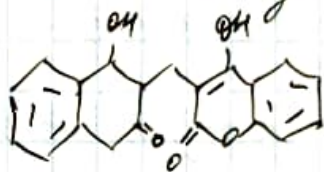
Удельная влажность. Цветение редкое со средним $d = 3 \text{ см}$ и l до 30 см . Кусты многолетние, ветвистые, верхние - травянистые. Цветы лилово-розовые, мелкие, длиной до 7 мм . Плоды - бобы длиной до 5 мм . Семя одно. Цвет белый, пестик и плод желтый, венчик - желтый. Запах ароматный, вкус горьковатый.

Хим состав.

Кумарин (0,4 - 0,9%), диметилкумарин, диметилкумарин



Кумарин



Диметилкумарин

Согласно ЛРС, содержание кумарина р. б. не менее 0,5%.

Применение

Входит в состав многочисленных сборов для приема

Работа 2.

Расширенная посевная смесь - *Pastinaca sativi fructus*

Расширенная посевная - *Pastinaca sativa*

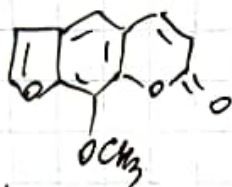
Сельдерейное - *Apiaceae*

Внешние признаки.

Фрукто-эпигейские стиломатные плоды - бина-
плодники, обычно расположенные на два полуплоди-
ка - мерикария. Мерикарий со стороны стенок слабо
вогнутые с 3 ребристыми и 2 краевыми продоль-
ными ребрами. Длина плодов 4-8 мм, ширина 3-6 мм.
Цвет от желтого-соломенного до бледно-бурого. Запах
приятный, своеобразный. Вкус приятный, слегка острый.

Класс. состав

Фрунтариное - брассика, кантонин.



Кумарин

Содержит 9% содержание фрунтаринов в пересчете
на кантонин р.б. не менее 8%.

Фарм. действие: Ротосенситизирующее ср-во

Применение: Сырье используют для получения пр. «Беро-
каин» и «Роматонин».