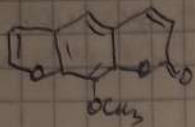


Хим. состав:

Фурокумарин - берберин, кокамотаксин, софосидин.



Кокамотаксин

Жирные масла до 3,6%; Flavonoиды (рутин, гиперозид);

Содержание фурокумаринов в пересчете на кокамотаксин не менее 1%.

Другие гликозиды: спотосидин, берберин

Применение: "Берберин" для лечения лимфатического и мезенхимального рака.

Туб

Зонация №8

Ангуз 1 PC, содержит хромон и дариан

Родина №1 Мелкоцветный ангуз сиря, Укроп похлево мари

Укроп похлево мари - *Anethum pavlovianum* fructus

Укроп похлево - *Anethum graveolens*

Сем. - Сельдерейные - Apiaceae

1) Цветные мари

2) Мелкоцветный, с 5 ребристыми

3) длина 3-7 см, ширина 1,5-4 см

4) Плоды имеют ступенчатую форму

5) -

6) -

7) Цвет желтый

8) Запах сильный, ароматный

9) Вкус сладковато-пресный, вязкий



1 - внешний вид

2 - поперечный срез

1

2

Хим. состав: Жирное масло 2-4%. Сильная клетчатка - крахмал 40-60%.
присутствием эфирных масел.

Структурная: Жирное масло - не менее 2%.

Форм. действие: Спазмолитическое

Применение: в качестве масла при заболеваниях легких,
и т.д.

Работа №2. Морфолого-анатомическая форма семян зюльки?

Линия зюльки: *Ammi ussagei* Fructus

Сем.-во: Сельдерейные - Apiaceae

- 1) Целое
- 2) Извилистой формы
- 3) длина 2-2,5 см, ширина 1,5 см
- 4) Присутствием
- 5) Лине извилистой формы
- 6) -
- 7) Клет. зюльки
- 8) Запах слабый
- 9) Вкус горьковато-пряный

Линия зюльки

Хим. состав: Крахмалы - крахмал, целлюлоза, белок.

Сильная клетчатка. Структурная: Сильная клетчатка в
пересчете на крахмал не менее 1%.

Форм. действие: Спазмолитическое

Применение: препараты "Кельма", "Кельма-Ф", "Видаль"
при бронхитах, пневмониях.

Работа №3 Изучение морфологии сырья лимонника
китайского.

Лимонник китайского много - Schisandra chinensis Fructus

Син-ба: лимонниковые - Schisandra chinensis

Лимонник китайский - Schisandra chinensis

- 1) Удлинен
- 2) Окружной формы
- 3) размера 5-9 в диаметре
- 4) [многоклеточный]
- 5) Кисло-горьковатое
- 6) 1-2 бледно-розовые.
- 7) Цвет красноватый
- 8) Зонах сладкой.
- 9) Вкус приятный, горьковато-кислый.

Хим. св-ва: Лимонин, в плодах 10% и семян до 4-5%.

Органич. к-ты: лимонная (11%), яблочная (10%), винная, янтарная.

аскорбиновая (до 500 мг%). Жирные масла (1,3-2,3%), витамин E, никотиновая

кислота (до 33%). По ТФ в плодах суммы лимонина в пересчете на

сырье не менее 0,7%.

Применение: настой и микстуры расширяют спазмированную периферическую
сосуды и повышают работоспособность.

Тед