

11.10.20.

"Ароматизаторы", содержащего куркумина
Заметки №6

Работа 1.

Древняя трава - Meliloti herba

Древняя неокрашенная Melilotus officinalis

Древняя красная - Melilotus alba

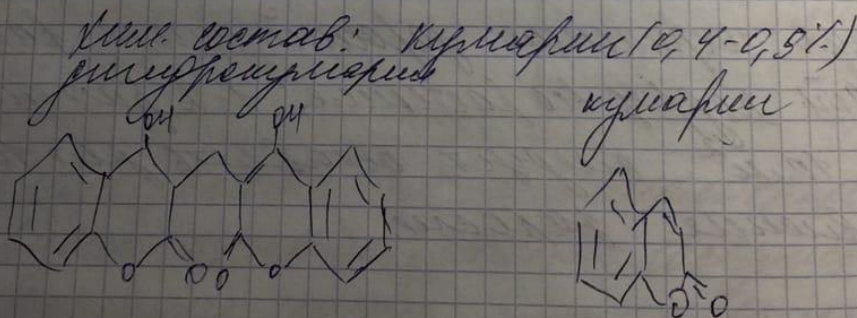
Семейство бобовые Fabaceae

Цельные одностебельные цветущие
высокие и густые травы. Прямые,
листья ланцетные, цельнокрайные. Нижние
сложные двукратные, верхние простые.
Цветки метельчатые, белые. Цвет со-
лей желтый, запах ароматный, запах
горьковатый.

Микроэлементы.

Листья сильно изгибаются и сильно
нижние - сильно укорочены и
Устьица в обеих сторонах. Простые волоски
длиной 1-2 микрометра; головчатые
волоски состоят из 1-2 ст. волос и 4-4 ст.
сваленной головки.

Лист состав: Куркумин (0,4-0,5%)
глицерокуркумин



Стандартизация: содержание куркумина не менее 0,3%. Кремний и медь

Применения: входит в состав мятных эфирных масел при артериальной гипертонии; лечит ревматические заболевания.

Работа 2.

Трава душицы - *Origanum vulgare*

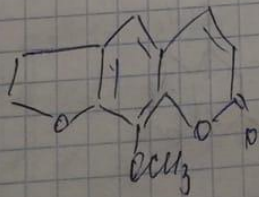
Трава душицы - *Origanum vulgare*

Семейство - Яснотные

Внешние признаки: округло-эллиптически, цельнокрайние листья - выссокошершавые, растущие в два полушария. Черешки с обеих сторон слегка выгнутые с тремя или четырьмя продольными бороздками. Цвет фиолетово-белый, запах приятный; вкус приятный, слегка горький.

Микроскопия: в рожках пазухи проходит проводящая пучок, над которой расположена очень маленькая ребристая канальца с темноватой бурой окраской. В верхней части между рожками расположены спиральные канальцы.

Хим. состав: содержит в пазухах флавоноиды - берберин, пелитонин, кверцетин



Стандартизация: содержание флавоноидов
листьев и перичина исчисляется на
милли 11.

Работы по работе: фотосинтез и флуоресценция
листьев с-то "Беронка" "Тостмагун".

Работа 3.

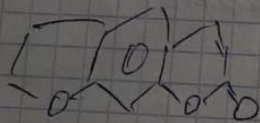
Мимика имеет *variosa folia*
Синонимы: *stigma viridula* - *Ficus carica*
Синонимы: *Thymus* - *Heraclea*

Внешние признаки: Двумячленная
листьев, 3-5-пальчатая лопастная листва.
Листья эллиптические, продолговатые,
широкоэллиптические, цвет сверху зеленый,
снизу серовато-зеленый, запах слабый,
присутствует.

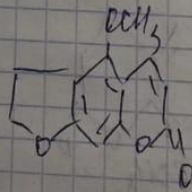
Микроструктура.

Видно многоклеточные прицветники
верхней эпидермис. Мимика анисовидно-
ного типа с обеих сторон. Волоски простые
узелковые. Мелкие волоски с одно-
клеточной ножкой и широкоэллиптической
головкой. В мезофилле узкая ветро-
вая рубчатая сеть.

Хим. состав:



неофален



берберин

Стандартизація : серія суми фруктових-
маринів не менше 0,7%
Фарм. Заводів: Фрументовий завод
"Херсон".

Работа 4

Анимі гальмої мюга Аммі мажоріс Аскалус
ГР: Аммі болонніс - Аммі мажоріс
ІІІ-во: сельдерейне - арасоас

Микроконтія.

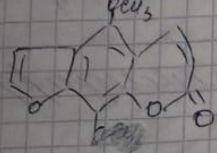
На поперечному срізі моркварни
видні світліші частини серветри каміа.
4-на внутрішній валуноі вгорі,
2-на тлокоі. В жокарни видні
многошестигрні друзи. Клітини
зубоїрні в товстимі оболонкам
заледнені каміем пірної маси,
аміроновим зернамем шматком
друзамі океаного каміуна.

Кач. р. чин

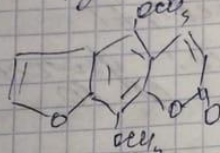
сирбі + 50мм 85% спирт \rightarrow готернего
масен каміа 85% спиртом го рїтто-
началевноі.

Дма + 1мм 10% КАН + 85% спирт \rightarrow
млого сирбіаме ванне + 3г. гедорак-
мита \rightarrow вичинко-країне (сирбіаме-
рїтто)

Хим. анализ: фурануридин (α')



бернател



цупиллишелли

Стандартизация: сорбитанне фурануридине в ролно бэб не мене 9,6%.

Применение: Алаисфуридин^α - фотосенсибилизаторе ер-ю.

Синтетический синтез

До проверенного синтеза сорбитанне можно сделать заключение, что это право ролно бэб. Ролно бэб не ролно бэб к реализации.