

Тема: Анализ сырья сор. кукуарини
Цель: Научиться распознавать ЛРС, сор. кукуарини по внешнему признаку и отличать их от при-
месей.

2. Уметь устанавливать подлинность и доброка-
чественность ЛРС, сор. кукуарини.

3. Совершенствовать навыки микроскопич. анализа
трав.

Работа 1. Морозного-анатомический анализ
сырья "Фонико трава"

Фонико трава - *Meliloti herba*

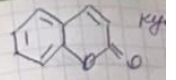
Фонико лекарственный *Melilotus officinalis*

Фонико росичей *Melilotus altissimus*

Сем. бобовые - Fabaceae.

Растение однолетнее цветущее верхушечные
и боковые соцветия со стеблем диаметром до 3 см и дли-
ной до 30 см. Растение имеет ползучее или много-
видное, почти всегда неопушенное. Стебли имеют
обратноецветение, верхние - продолговатые. Цветы
мелкие, белые, мелкие, диаметром от 5-7 мм, чашечка
короткая, пятилопастная, лепестки отогнутые, остальное при то-
же, чашка. Мелкие незрелые бобы от 3-5 мм, чашка
сетчатая, чашка, покрыты мелкими волосками.
Семя одно, реже два. Цвет стеблей, чашечек, ме-
дов зеленый; венчиков - желтый. Запах ароматный, вкус
горьковатый.

Лист. состав. Содержит кукуарин (0,4-0,9%),
дигидрокукуарин, дикукуарин.



Соединение
гидрокукуарин
ное вещество
раств.

Стандарт

Применение
Сбор сырья
заготовка

Части
Fructus

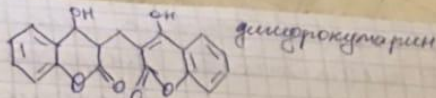
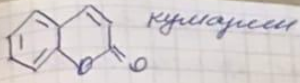
Части
Сем.

- Висцер
ные. М
Фонико
крово
раств
их к
лов

Цвет
Зам

токс

Прим



Соедин. в-ва представляет п-кумаровой к-той, пикнокумаровой п-кумаровой к-той. Обладает также эфирные свойства, производ. пуринов, холин и пиннакостатин.

Статистика. Кумарин не менее 93%.

Применение. Входит в состав мятных сборов для приготовления, для лечения ревматизма, заболеваний.

Работа 2.

Трагерионо посевное *Pastinaceae sativa* fructus.

Трагерионо посевное *Pastinaca sativa* Сем. Сельдереевые *Apiaceae*

Окружно-эллиптическое, сплюснутые по краям - вискозности, обычно раст. на 2 мерикарии. Мерикарии со стороны спинки слабо выгнутые с 3 пильчатостями и 2я крайними крайностями ребрами. В лоджках между ребрами проходит 4 темно-коричневых секреторных канала, на другой стороне таких каналов 2. Диаметр перегородок 4-8 мм, ширина 3-6 мм. Цвет от зеленоватого-соломенного до темно бурого. Запах приятный, своеобразный. Вкус приятный.

Хим. состав. Фурокумарин - бергаптен, ксантоксен, императорин, цитопинин, сародин. Богато эфирными маслами, сахаром (до 3,6%). Приятный запах от гетероциклов, пектинов и

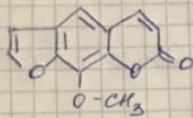
оксидомасляной эфирно масляной к-ты.

В швах также содержатся флавоноиды (рутин, кверцетин, гиперозин), полиены, макро- и микроэлементы.

Витаминация. Содержимое флавоноидов в пересчете на кемпферол должно быть не менее 1%.

Фарм. действ. Фотосенсибилизующее ср-во

Применяют для лечения след. пр-тов: "Бероксан"; "Пастинкалин".



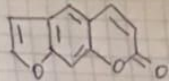
Кемпферол

Работа 3. Шиповник листовой - *Rosa canina* folia
Смоковница обыкновенная *Ficus carica*
Сем. Тутовых Moraceae

Листья двоякоперистые, 3,5-пятилопастные или пильчатопятилопастные. Лопастни или доли яйцевидные, продолговатые, иногда округло- или широкояйцевидные, по краю неравнозубчатые. Длина 13-25 см; ширина 13-30 см.

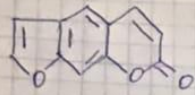
Цвет сверху зеленый, снизу серовато-зеленый из-за обилия волосков. Запах слабый, приятный.

Лист состав. Флавоноиды (кверцетин, берберин, трифенолоиды, стероидные соединения, органические к-ты, дубильные в-ва, флавоноиды, эфирное масло

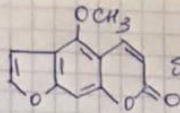


псорален
Стандартизация
ФР Фот
Препарат

Сид
На анал
По р-там
это это
метил
нее, зубчат
лопастные,
длинной
и волнист
Освет. Тра
к реакции



норанин



берганин

Стандартизация: фурокумарини до не менее 0,7%
ФД: Фотосенсибилизир. ср-во.

Препарат "Псоберан"

Ситуационная задача

На ашани поступило сырье дошишо лекарс.
По р-там мажери. смесица жеталованно,
это это ошественные побен длиной до 25 см,
мелти пригатовостиле, месточни этилти ес-
кше, зубчатиле от основани, пришловани иш-
ловидиле, цешиле; селветиле-кшеть, цветки белиле,
длинной 4-5 мм. Сделайте доклад о поришшо.
и возможности ея дашисейднелого рашивуан.
Ответ: Трава дошишо. Белого. Сырье недотупелнелого
к рашивуанни.