

## Заметки №8

Анализ лекарственного растительного сырья,  
содержащего дубильные вещества I.

Цель: Знать группу дуб. в-в, важнейшие физико-химические св-ва, классификацию, локализацию, распространение

Научиться распознавать ЛР, содержащие дуб. в-ва, по внеш. признакам и отличать их от примесей

Научиться определять подлинность сырья, содержащего дуб. в-ва, по морфолого-анатомич. признакам.

Работа №1 Морфолого-анатомический анализ сырья  
"Кора дуба".

Кора дуба - cortex Quercus  
ПР: Дуб обыкновенный - Quercus robur L.  
Дуб скальный - Quercus petraea Liebl.  
Семейство: Буковые - Fagaceae

Макроскопия сырья:

1. кусочки коры трубчатые
2. длина - 5 см; толщина - около 2-3 см.
3. наружная поверхность коры блестящая, слегка морщинистая, заметны поперечно вытиснутое чечевички.
4. в изломе наружная кора зернистая, ровная.  
внутренняя - сильно-волокнистая, закорючатая
5. цвет снаружи: светло-бурый  
внутри: желтовато-бурый
6. запах слабый, своеобразный
7. вкус сильно вяжущий

Микроскопия сырья

- 1 - пробка
- 2 - камбиальная
- 3 - группа оксалата кальция
- 4 - камбиальные клетки
- 5 - сердцевидный пур
- 6 - двойные волокна

Вывод: сырье является подлинным

стандартизации сырья: 17 XI, 004. 2, ст. 5

Химический состав:

Кора дуба содержит

- 8-12% дуб. в-в
- фенолы - пезорцин, пирогаллол
- кислоту галловую
- катехины
- флавоноиды - кверцетин, лейкоантоцианидины
- тритерпеновые соединения дубильного ряда.

Фарм. действие:

Вяжущее, противовоспалительное, противомикробное, противопаразитарное действие.

Применение:

Отвар коры дуба (1:10) применяют:

- при острых и хронич. восп. заб. полости рта в виде полосканий
- аппликаций на десны при стоматитах, гингивитах и т.д.

Работа №2 Морфолого-анатомический анализ сырья «листья скумпии».

Листья скумпии - *Folium Cotini cocciniae*

ПР: Скумпия колючая - *Cotinus coccinria* Леб.

Семейство: Сумаховые - *Anacardiaceae*

Макроскопич. сырье:

1. цельный (полный) лист
2. простой лист
3. длина - 7 см, ширина - 5 см
4. обратнояйцевидная форма лист. пластинки
5. край цельный
6. перистосетчатое жилкование
7. черешок присутствует
8. опушение жесткими волосками
9. цвет: сверху - темно-зеленое  
снизу - сизоватое
10. запах: при растирании специфический, ароматный
11. вкус: вяжущий

стандартизации сырья: ФС 42-2017-87

Мимический состав:

В листьях скумпии содержится:

- дубильное в-во (20-40%)  
- галлотанины от 20-25%
- своб. галловая к-та
- флавоноиды кверцетин, мирцетин и др.
- эфирное масло (до 0,2%) содер. мирцен, лимонен

Фарм. действие:

Ветузидное, противовоспалительное, антисептическое, негемолитическое действие

Применение:

Танерин применяется в качестве ветузидного и местного противовоспалительного ср-ва

ЛП: «Танальбин»  
«Флакурин»

Работа №3

Морфолого-анатомический анализ сырья  
«Листья сумаха»

Листья сумаха - *Folium Rhus coriariae*

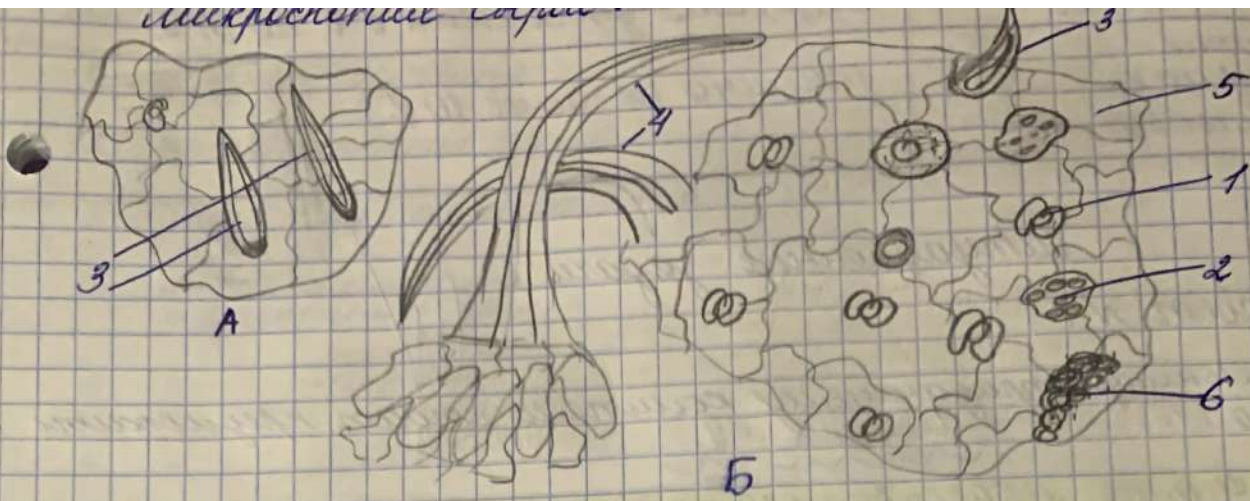
Р Сумах дубильный - *Rhus coriaria* L.

Семейство: Сумаховые - *Anacardiaceae*

Макроскопие сырья:

1. цельное сырье
2. простой тип листа
3. длина - 5 см; ширина - 2 см
4. продолговато-эллиптическая форма лист. пластинки
5. крупнороднато-пильчатый край
6. перистое жилкование
7. черешок присутствует
8. цвет: сверху - темно-зеленый  
снизу - серый
9. запах: слабый, своеобразный.
10. вкус: вяжущий

микроскопический состав



А - эпидермис верхней стороны листа Б - эпидермис нижней стороны листа  
 1 - устьице; 2 - железистый волосок; 3 - одноклеточный короткий простой волосок; 4 - двухклеточный простой длинный волосок;  
 5 - решетка вокруг волосков; 6 - друзы оксалата кальция.

Стандартизация сырья: ФС 42-1965-83

Химический состав:

В листьях содержится:

- до 25-33% дубильных в-в, из них 15% приходится на таннин
- свободная галловая кислота
- метилловый эфир галловой к-ты
- флавоноидные гликозиды, производные кверцетина, камфереола, мирецетина

Фарм. действие:

Вяжущее, противовоспалительное, антисептическое действие.

Применение:

Таннин применяют в качестве вяжущего и местного противовоспалительного ср-ва.

МН:

Жидкости Новикова, "Тансан", "Флакурин", "Таналобин".

Работа №4

Лекарственное сырье

Кора дуба

содержание дубильных веществ по НД

не менее 8% (производная галловой кислоты).

Листья скрученной кассеиной

таннина не менее 15%

переплетение  
свое

свое

свое

свое

содержание глицерина 8-8 по ГОСТ.

марки не менее 10%.