

Итого работа № 2

Павлова #
401 фари

1. Общая х-ра хромон

2. Кротохромон - температурной кривой

~~Свой~~

Хромон - это гетероциклическое вещество бенз-гамма-пирона. По строению близок к фурану и фенантролину. Его производные имеют форму хромона.

Физ. св-ва хромона - это белое или желтоватое крист. в-во без запаха, горит с белым пламенем в розе, хорошо растворим в органических р-лах. Большая часть хромона флуоресцирует в УФ-свете желтым или желто-зеленым цветом, ~~иногда~~ флуоресценция усиливается при обработке серной к-той.

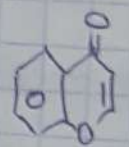
Хим. св-ва - обуславливают наличие бензольного кольца и гамма-пиронного цикла. Он входит в состав хлорофиллов, ацетона, ментола, цитрали и ряда других соединений - кетоны, алды.

кати (HCl, H₂SO₄, хромистота) /

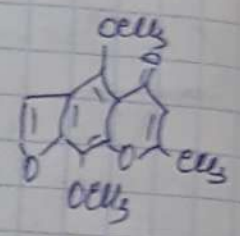
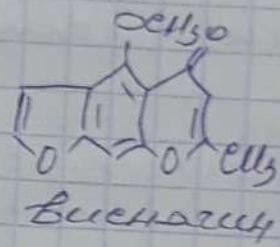
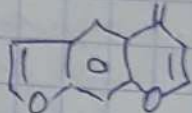
Реагируют с металлами, р-ром хромистота, с щелочами.

Классификация хромон

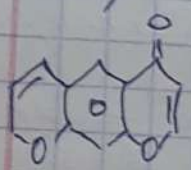
1. Простая хромоген и их производные



2. Фуранохромоген

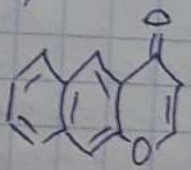


3. Пиранихромоген



в плодах аниса, душицы

4. Бензохромоген



2. Кровохлебка *Menyanthes officinalis* ~~rhizomata et~~

APC: Кровохлебка *Menyanthes officinalis* rhizomata et radices

Сем. Гвоздичные (Rosaceae)

Многолетнее травянистое растение с толстыми ^{корневыми} корневищами и отходящими от них толстыми корнями. Стебли редкостелые, прямостоячие, севе вверху голые. Прикорневое и верхушечное, перисто-рассеченное, с многочисленными, по мере

губчатое, сверху темно-зел., снизу -
сидо-желтое. Стебеловат множество на
сильнее, слабое. Цветки обоеполые,
в темно-красной головчатой или
иных прицветных цветочках. Плоды
сидо-желтые, сухие, с мелкими, горькими
цветами

Сырье заготавливают с семями и
перьями плодородными, толстыми
коричневыми и корнями, отрезают от
земли, мелко в пропаренной воде
сушат на солнце или в сушиль-
ных при t не выше $50-60^{\circ}\text{C}$

Триплекс: Черноплодный краснокочановый
(*Polygonum sanguisorba*) и германский
многолетний (*Polygonum polycarpon*).
Отличаются цветками, у краснокочанового
темно-красные, у германского
желто-зеленые, семя потемневшее,
пестичные, обоеполые цветки

Триплекс сырья: цельное или разрез.
на куски, коричневые и корень.
Поверхность гладкая или слегка
гладко-морщинистая. Углом
шаровидной. Цвет коричневый и корень
сверху, темно-красный, на угло-
м желтый. Запах слаб. Вкус
слабый.

Хим. состав: зуб. в-л, в основном сахара
лигулинов; катехинот, флавоноиды 1-10%,
фенолы. в-л - триглицериды сапо-
нинов, крахмал, 79% сахара, оксалат калия

Стандартизация: сушеном зуб. в-л в
пересчете на сахар не менее 14%

1 Кат. керушы: с ^{10%} НИАК или ^{5%} FeCl₃ - смесь гермет обрешет

2. Форм. д-е: Витнуцее ср-во с ^{10%} НИАК или ^{5%} FeCl₃ - смесь св-мем.

3. Применимые: в виде раствора на Витнуцее, аммиачно-цинковом, красочн. ср-во при заб-мках НКП, при ^{10%} НИАК или ^{5%} FeCl₃ - смеси св-мем, восполн. процессах капрем. ртн.

4.

2.

1.

1.

1.

1.

1.

1.

1.

1.

1.