

Зачетное 15

„Анализ ЛРС, содержащего эфирное масло (4)“

- Цель:
1. Научиться распознавать лекарственное растение сем-ва Сельдерейные по морфологическим признакам.
 2. Научиться определять подлинность сырья по внешним признакам, а также аналитико-диагностическим.
 3. Уметь оценивать качество сырья по микровым показателям.

Код зачетное

Работа 4. „Изучение анатомо-морфологических признаков сем-ва Сельдерейные“

Морфол. характеристика Сельдерейных

Сельдерейные - Apiaceae

- а) Однолетнее, двулетнее травянистое растение
- б) стебель одиночный, прямостоячий, ребристый
- в) Листья простые, перистые, с вдутой или веерообразной сетью, черешковые, частично образуют прикорневую розетку, упрощаются снизу вверх
- г) Соцветие - сложный зонтик с перистым или щеточным у основанием, ось эверта
 $\sigma^* Ca, Co, A, B, G, H$
- д) Плод - всиспелый, распадающийся на 2 мерикарпии.

Анатомическая характеристика плодов

Плоды состоят из 2-х мерикарпиев, образуя биспермную ксилу. Мерикарпии распадаются и остаются по величине и на разветвленной ксиле. На наружной стороне 5 шавиных ребер из проводящих пучков.

В мерикарпии имеются эфиромасляные секреторные каналы, расположенные между лопастями кожурки (скалка). Семена сращены с околоплодником с мякотью и с оболочкой зародка.

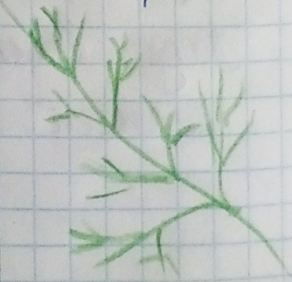
Работа 2. "Анализ эфиромасляного сырья Сельдерейных"

- ✓ Кормандра посевная и плоды - *Coriandri sativae Fructus*
Кормандра посевная - *Coriandrum sativum*
- ✓ Тимьян обыкновенный и плоды - *Carvi carvi Fructus*
Тимьян обыкновенный - *Carum carvi*
- ✓ Анис обыкновенный и плоды - *Anisi vulgaris Fructus*
Анис обыкновенный - *Anisum vulgare*
- ✓ Фенхель обыкновенный и плоды - *Foeniculi vulgaris Fructus*
Фенхель обыкновенный - *Foeniculum vulgare*

Семейство Сельдерейные - Apiaceae

Типичные морфологические признаки

Растение	Жизненная форма	Окраска цветков	Хар-р прикорневых листьев, стебля
Тимьян обыкновенный	двухлетнее, травянистое	белые, розовые	двухперистые, камнеломные, сильноразветвленные



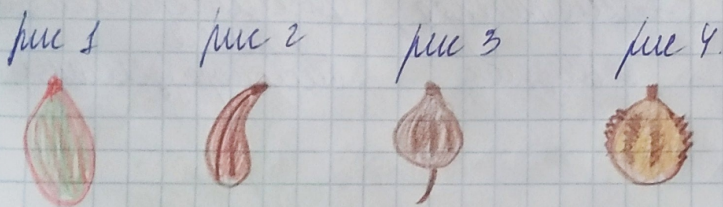
Кориандр посевной	двухлетнее, травянистое	коробочек	Двумеросемянковые, трехраздельные, пильчатые 
Алис обыкновенная	однолетнее травянистое	белые	двумеросемянковые, округло-почковидные, округло-зубчатый край 
Резиновый кориандр	однолетнее травянистое	белые желтые, по обороту	Двумеросемянковые, крупные, сильнораздельные 

Вермочные прищипки: 1) Июль Багряного потышного (Сенит маелатит) - следы в киш. каят шиеет дуре педя, неприятный запах растения, шора с вьду пахущим заурдешным ребрам без запаха

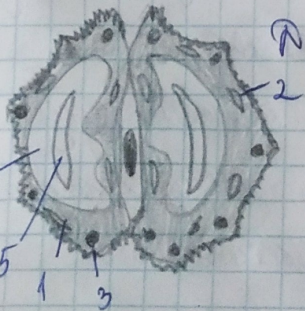
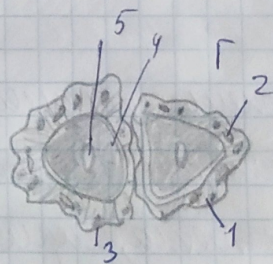
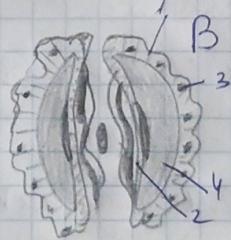
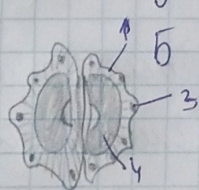
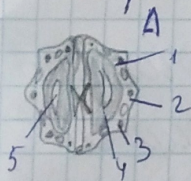
2) Июль укроа огородного (Метким graveolens) - пид овальной шиловидной, желтовато-серый, ребра красно-видные, приятный запах, вкус несладкий.

Влияние особенностей шора семейства
Содержание:

Название сырья	Форма, окраска	Распадаются на	Количество частей
Фенхель обыкновенный (рис 1)	продолговатая ф., зеленовато-бурый	на 2 шарообразные	5
Тмин обыкновенный (рис 2)	серповидно-изогнутой ф., желто-коричневый цвет, бурый.	на 2 шарообразные	5
Анис обыкновенный (рис 3)	шаровидно-изогнутые, светло-коричневые	не распадается	5 плохо заметны
Кориандр посевной (рис 4)	шаровидные, желтовато-бурый	не распадается	5 плохо заметны



Микроскопические тлевы зонтичных:



А - фенхель, Б - тмин, В - анис, Г - тмин, Д - анис;
 1 - оболочка, 2 - каналы с жирными маслами,
 3 - ребра с проводящими пучками,
 4 - эндосперм, 5 - зародыш.

Стандартизация по жирному маслу по ГР XIV:

- а) Кориандр посевной не < 0,5%
- б) Тмин обыкновенный не < 2%
- в) Анис обыкновенный не < 1,5%

в) Фенилэтиленовый ке < 3%

Химические формулы или конформата ор. масла

а) Керолин полевых цветов

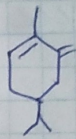


(хризантол)

Срок годности: 3 года

Фарм. дей-е: противовоспалительное, спазмолитическое

б) Глина обжаренная порош

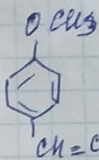


(каприн)

Срок годности: 3 года

Фарм. дей-е: спазмолитическое

в) Аниза обжаренная порош



(анетол)

Срок годности: 3 года

Фарм. дей-е: спазмолитическое

г) Фенилэтиленовый порош:

(анетол)

Срок годности: 3 года

Фарм. дей-е: спазмолитическое, жаропонижающее

Синтетические добавки

№ 1.

При анализе порош глины установлено содержание поврежденных и неразвивающихся порош 5%. Будет ли этот показатель выше по содержанию порош масла

Ответ: Да, масла будет меньше. По РФ ГИ поврежденных

и недоразвитых плодов должно быть не более 2%,
данное сорсе не соответствует требованиям

№2. К вам обратились из местной газеты с
просьбой прокомментировать материал по вопросу
о том, как бороться на личном огороде с
Ягодными ответ для газеты.

Ответ: 1. Необходимо высаживать в мае, в теплую
погоду, на открытых участках, так как растение
светлолюбивое

2. Умеренный полив, подкормка удобрениями

№3. Ваша аптека заключила договор с местным
фермерским хозяйством о заготовке плодов
растения семейства Сложноцветные. Проверьте
инструкцию.

Ответ: сбор необходимо осуществлять, когда
со 80% зонтиков ^{побурели} ~~раскрываются~~, недоразвитых плодов
должно быть не более 2%. Сор механическим
способом.

Вывод: В течение зимы я научусь
распознавать по морфологическим признакам
растения семейства Сложноцветные, определять
нормальность ЛРС.