

1905. 20

Занеми 113

Учб: 1. Названия семейства ЛС и их значение в природе
2. Названия родов и видов семейства ЛС и их значение в природе

Семейство: Лycopodiaceae - название группы ЛС и название рода

Лycopodium obscurum - Lycopodium obscurum - урс-урс-урс

Лycopodium obscurum - Lycopodium obscurum - урс-урс-урс

Лycopodium - Lycopodium - урс-урс-урс

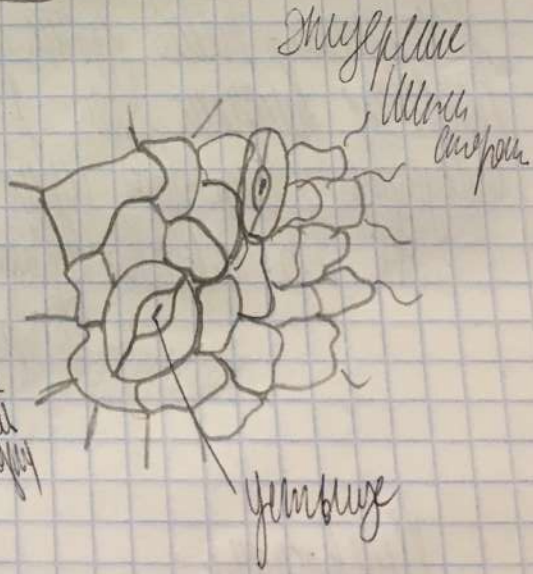
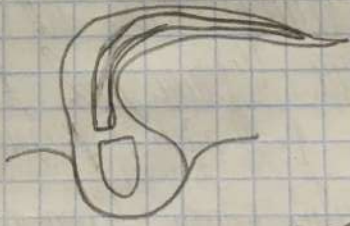
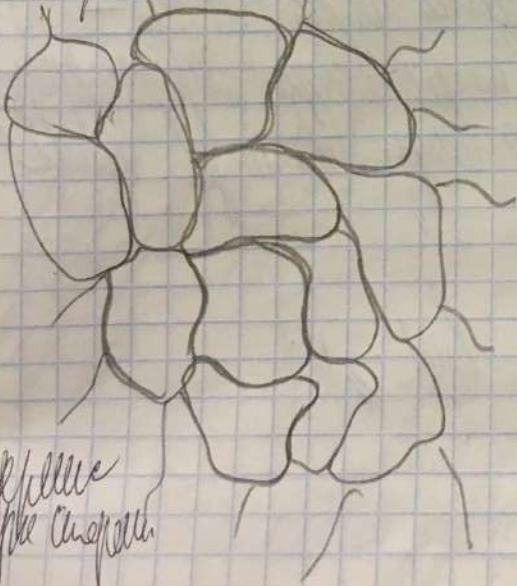
Лycopodium: Лycopodium obscurum - название группы ЛС и название рода
Лycopodium obscurum - название группы ЛС и название рода
Лycopodium obscurum - название группы ЛС и название рода

Лycopodium: Лycopodium obscurum - название группы ЛС и название рода
Лycopodium obscurum - название группы ЛС и название рода
Лycopodium obscurum - название группы ЛС и название рода

Лycopodium: Лycopodium obscurum - название группы ЛС и название рода

Лycopodium: Лycopodium obscurum - название группы ЛС и название рода

Лycopodium

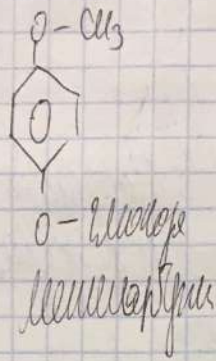
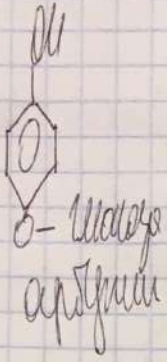


Лycopodium
Лycopodium

Лycopodium
Лycopodium

Лycopodium

Кли. Ассид



Скорее всего, это не галлюциногенный психотроп (1-6)
и может быть психотропом, например, (1-6) (301)
Синтетический 1-6: Галлюциноген, скорее всего, психотроп

Роль g-e: галлюциноген, психотроп, транквилизатор
Анализ в зависимости от содержания в "лекарстве" - это может быть связано с тем, что
некоторые вещества имеют, но это не всегда так

Вопрос? Могут ли быть анальгетики в составе психотропов?
Синтетический 1-6 - Vacciniaceae (Vaccinium vitis-idaea) folia
Синтетический 1-6 - Vacciniaceae (Vaccinium vitis-idaea)
1-6 в составе - Ericaceae

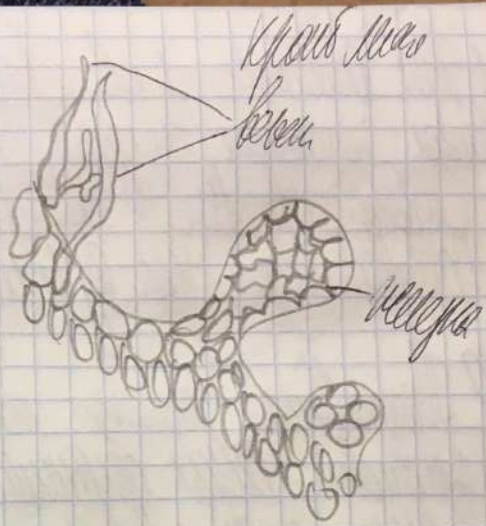
Вопрос - 6: Синтетический - Vacciniaceae

MC: Скорее всего, это галлюциногенный психотроп, который может быть связан с тем, что
вещество имеет свойства психотропа, например, синтетический 1-6
Длина 7-20 см, диаметр 5-15 см. Не имеет запаха и вкуса -
Может быть, это галлюциноген. Вопрос 1-6 и может быть связан с тем, что
некоторые вещества имеют свойства психотропа, например, синтетический 1-6
Скорее всего, это галлюциногенный психотроп, который может быть связан с тем, что
вещество имеет свойства психотропа, например, синтетический 1-6

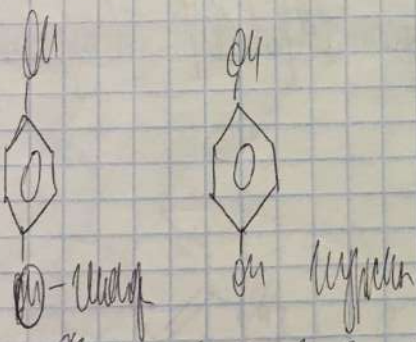
MC 1.5. 0.6. 1.8: Активность > 4.5
Максимальная активность > 10%

Синтетический

Мини-Омега



Мини-Омега



Две клетки: а) (1-4) - клетки
 эпидермиса; б) (5-8) - клетки
 мезофилла; в) (9-12) - клетки
 губчатого паренхимы; г) (13-16) - клетки
 столбчатого паренхимы.

Клетки эпидермиса, клетки мезофилла,
 губчатого паренхимы, столбчатого паренхимы,
 клетки эпидермиса, клетки мезофилла,
 губчатого паренхимы, столбчатого паренхимы.

