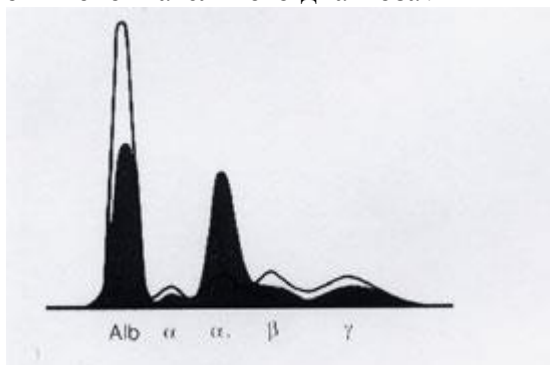


Задача 5

Учитывая результаты протеинограммы и клиническую картину заболевания, какое заболевание можно заподозрить и какие дополнительные исследования провести для постановки окончательного диагноза?



	Res, %	Ref, %	Res, g/l	Ref, g/l
Albumins	32	52-65%	21,44	35 - 50 g / l
α ₁ -Globulins	2	2.5-5%	1,34	1-3 g / l
α ₂ -Globulins	20	7 -13%	13,4	6-10 g / l
β-Globulins	1,7	1.8 - 4%	1,14	1,2-2,7 g / l
γ-Globulins	9	12 -22%	6,03	8-15 g / l

Симптомы: отеки, в моче обнаружен белок.

Произошла диспротеинемия, предположу, что в организме находится инфекция или чужеродное вещество, а это заболевания скорее всего α₂-плазмцитомы, т.к. при них:

- Альбумин понижен
- α₁ понижен
- α₂ повышен
- β понижен
- Г понижен

Что и видно из протеинограммы.

Методы: рефрактометрические, колориметрические, электрофорез.