

Отдел Покрытосеменные
Magnoliophyta или Angiospermae

Класс Однодольные -
Liliopsida или
Monocotyledones

Класс Однодольные - Liliopsida или Monocotyledones

Включает

- 104 семейства,
- 3000 родов
- около 63000 видов

Для Однодольных характерны:

- мочковатая корневая система,
- простые цельнокрайние листья,
- параллельное или дуговое жилкование листьев,
- трехчленный цветок,
- отсутствие древесных форм.

Для анатомического строения однодольных свойственны

- отсутствие вторичного утолщения за счет камбия,
- закрытые проводящие пучки, располагающиеся диффузно по всему центральному осевому цилиндру,
- слабое развитие первичной коры, отсутствие в ней колленхимы.

Класс Однодольные - Liliopsida или Monocotyledones

Включает 3 подкласса:

- **Подкласс Алисматиды – Alismatidae**
- **Подкласс Лилииды – Liliidae**
- **Подкласс Арециды - Arecidae**

Подкласс Алисматидаы - Alismatidae



Слева направо: частуховые (частуха подорожниковая), водокрасовые (водокрас обыкновенный, элодея канадская, телорез алоеvidный), взморниковые порядка наядовых (взморник морской)



Частуха
подорожничолистная



Сусак
ЗОНТИЧНЫЙ

Подкласс Лилииды – Liliidae



Верхний ряд, слева направо: лилия леопардовая, лук репчатый, чеснок, алоэ древовидное (столетник), спаржа лекарственная. Нижний ряд, слева направо: гиацинт восточный, гусиный лук, тюльпан, ландыш майский, чемерица чёрная

Порядок Лилейные – Liliales

Семейство Лилейные Liliaceae



* $P_{3+3}A_{3+3}G_{(3)}$

Порядок Амариллисовые Amarillidales

Семейство Луковые - Alliaceae.



*P₃₊₃A₃₊₃G₍₃₎

Семейство Амариллисовые Amarillidaceae



Гиппеаструм



Эухарис крупноцветковый



Нарцисс



Подснежник

Формулы цветков

Амариллис *P₃₊₃A₃₊₃G₍₃₎

Нарцисс *P₃₊₃A₍₃₊₃₎G₍₃₎

Подснежник *P₃₊₍₃₎A₃₊₃G₍₃₎

Порядок Спаржевые Asparagales



Иглица колхидская



Иглица
понтійская





Спаржа
лекарственная

*P₍₃₊₃₎A₃₊₃G₍₀₎

*P₍₃₊₃₎A₀G₍₃₎



Семейство Ландышевые Covalariaceae



Ландыш майский

* $P_{(3+3)}A_{3+3}G_{(3)}$



Купена лекарственная

Порядок Диоскорейные

Семейство Диоскорейные - Dioscoreaceae



Тамус обыкновенный

*P₍₃₊₃₎A₃₊₀G₍₃₎



Диоскорея кавказская

Порядок Орхидные

Семейство Орхидные - Orchidaceae



↑ P₃₊₃ A₁ G₍₃₎

Порядок Осоковые

Семейство Осоковые

Сурерасеае



*P₀A₃G₍₀₎

*P₀A₀G₍₃₎

Порядок Злаки

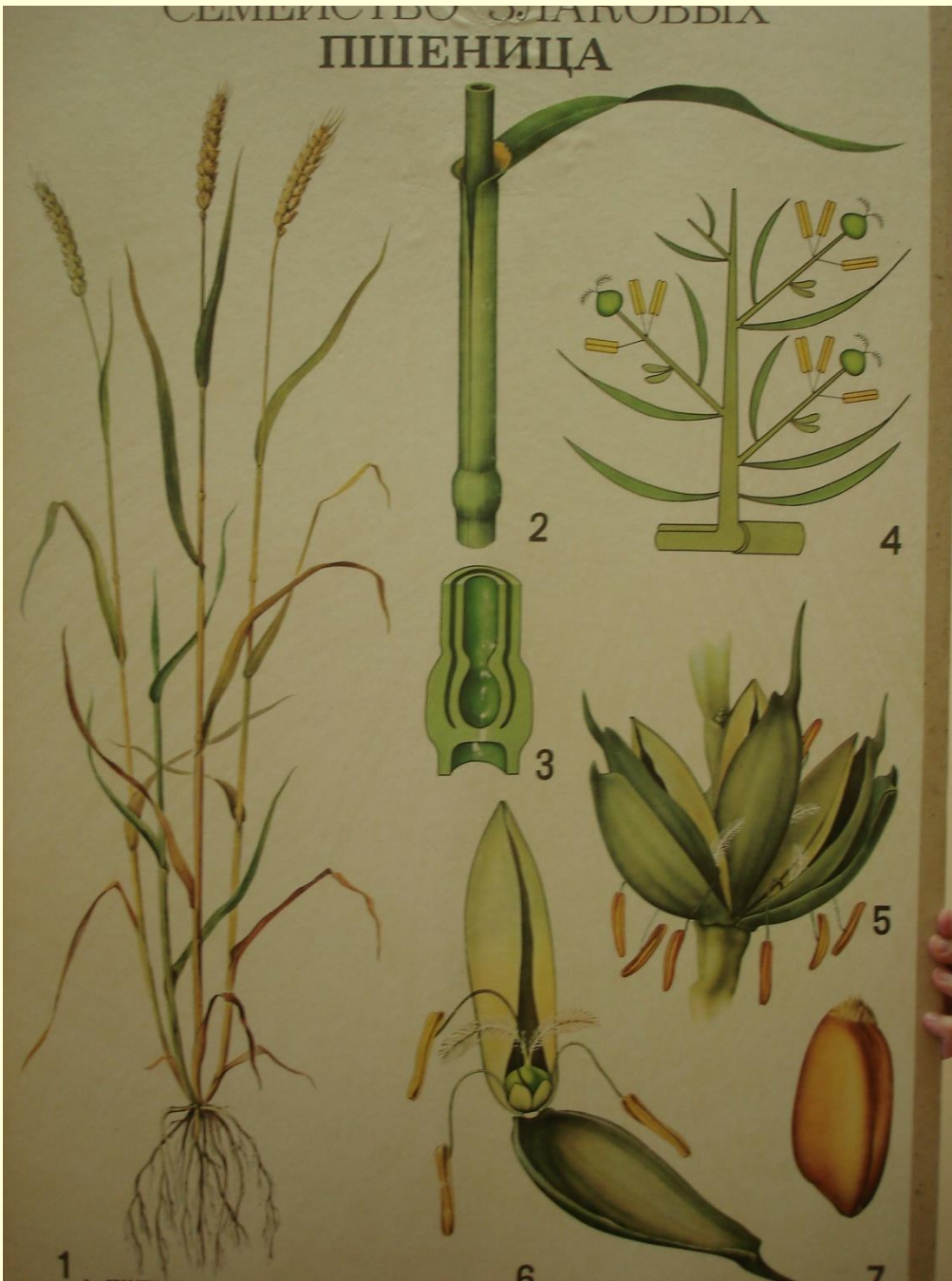
Семейство Злаки Poaceae



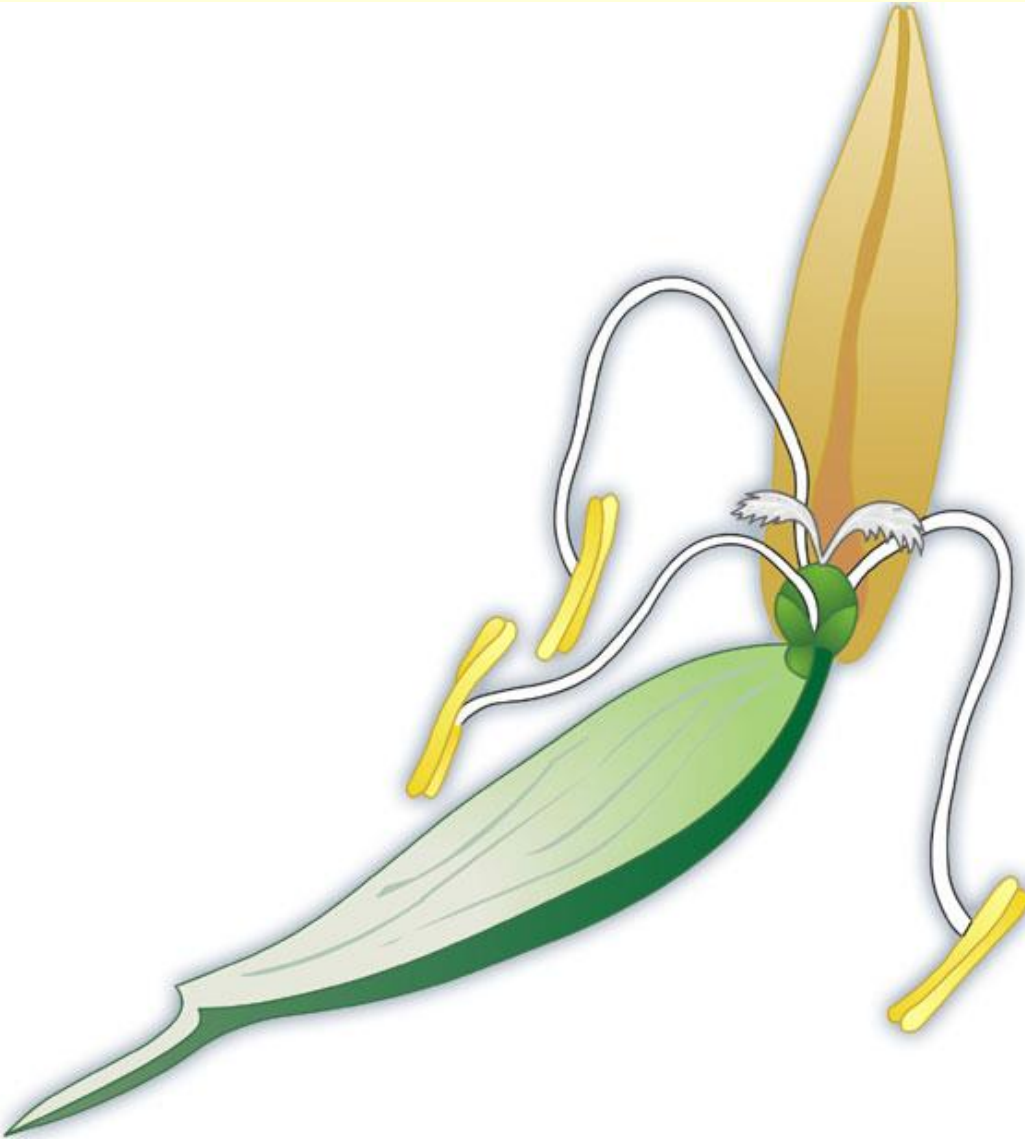
Верхний ряд, слева направо: пшеница твёрдая, рис посевной, овёс посевной, рожь культурная, кукуруза (маис). Нижний ряд, слева направо: просо обыкновенное, ячмень культурный, сахарный тростник благородный, свинодон пальчатый, пырей ползучий



СЕМЕНСТВО ЗЛАКОВЫХ
ПШЕНИЦА



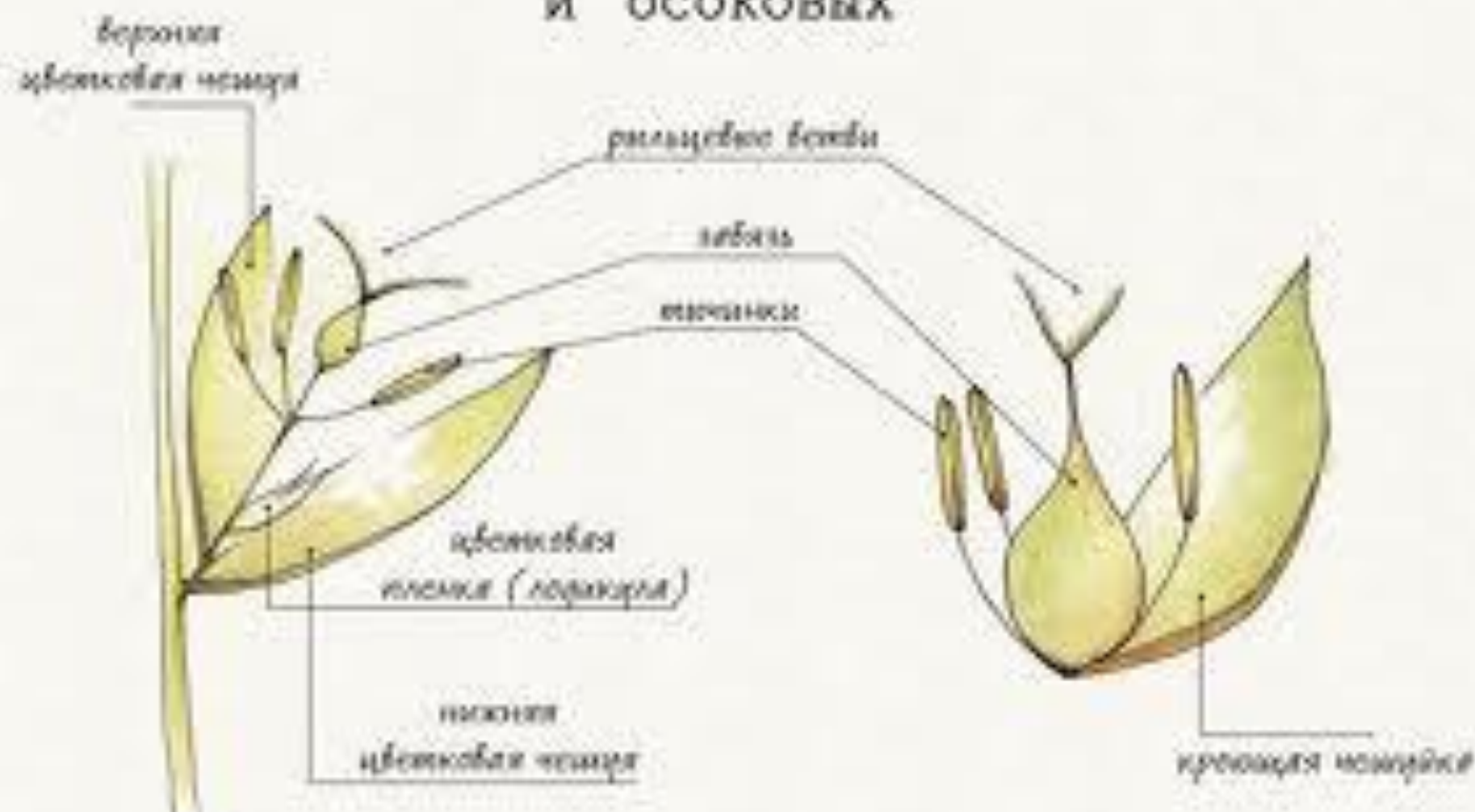
Цветок пшеницы



$\uparrow P_2 A_{3+3} G_{(3)}$ или 1

$\uparrow P_2 A_3 G_{(3)}$ или 1

СТРОЕНИЕ ЦВЕТКОВ ЗЛАКОВЫХ И ОСОКОВЫХ



Подкласс Арециды - Arecidae

Порядок Пальмы

Семейство Пальмы - Arecaceae (Palmae)



* $P_{3+3}A_{3+3}G_{(0)}$

* $P_{3+3}A_0G_{(3)}$

Порядок Аронниковые

Семейство Аронниковые Araceae





*P₃₊₃A₆G₍₃₎