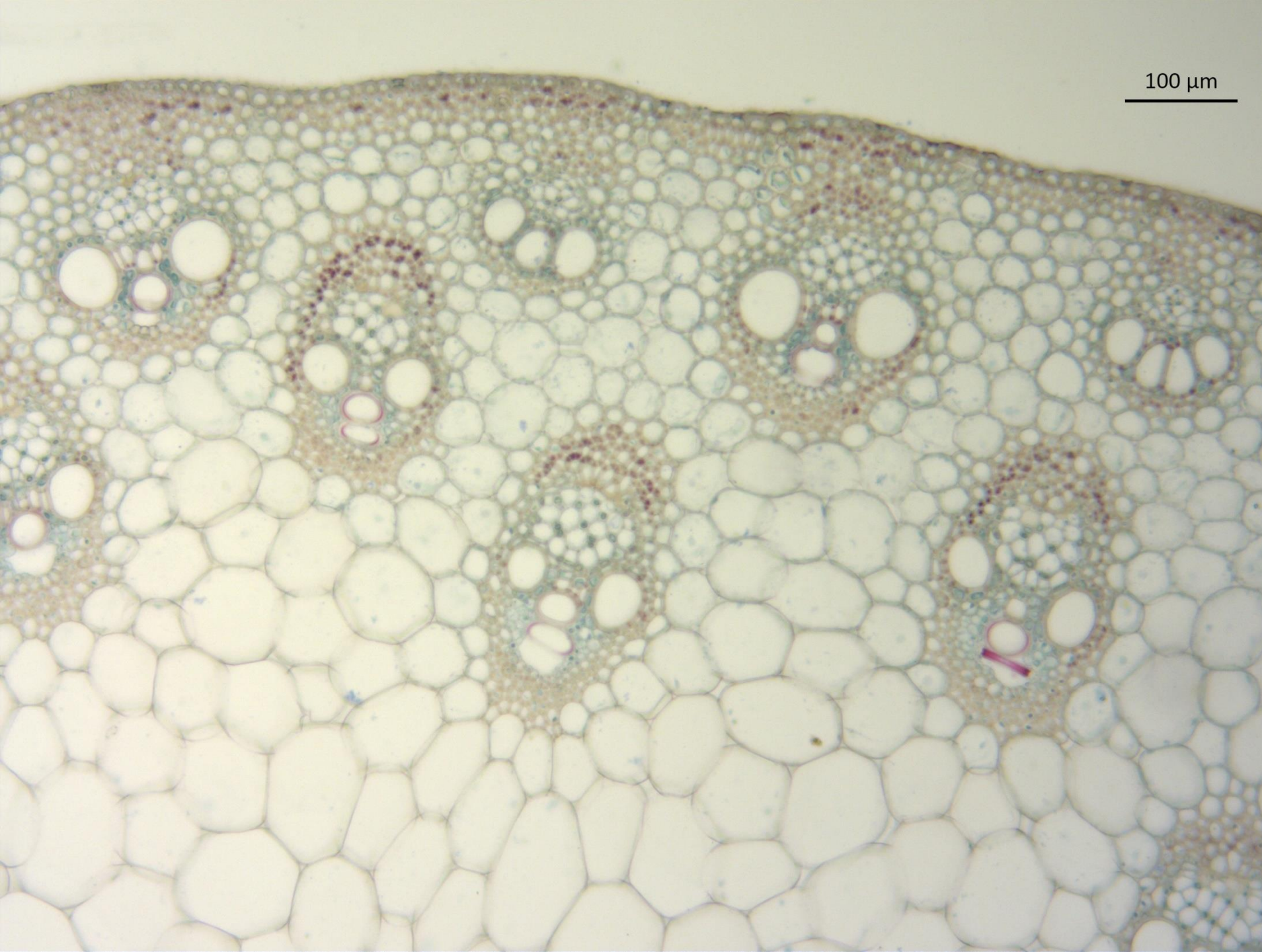


Фотографии микропрепаратов  
травянистых стеблей растений



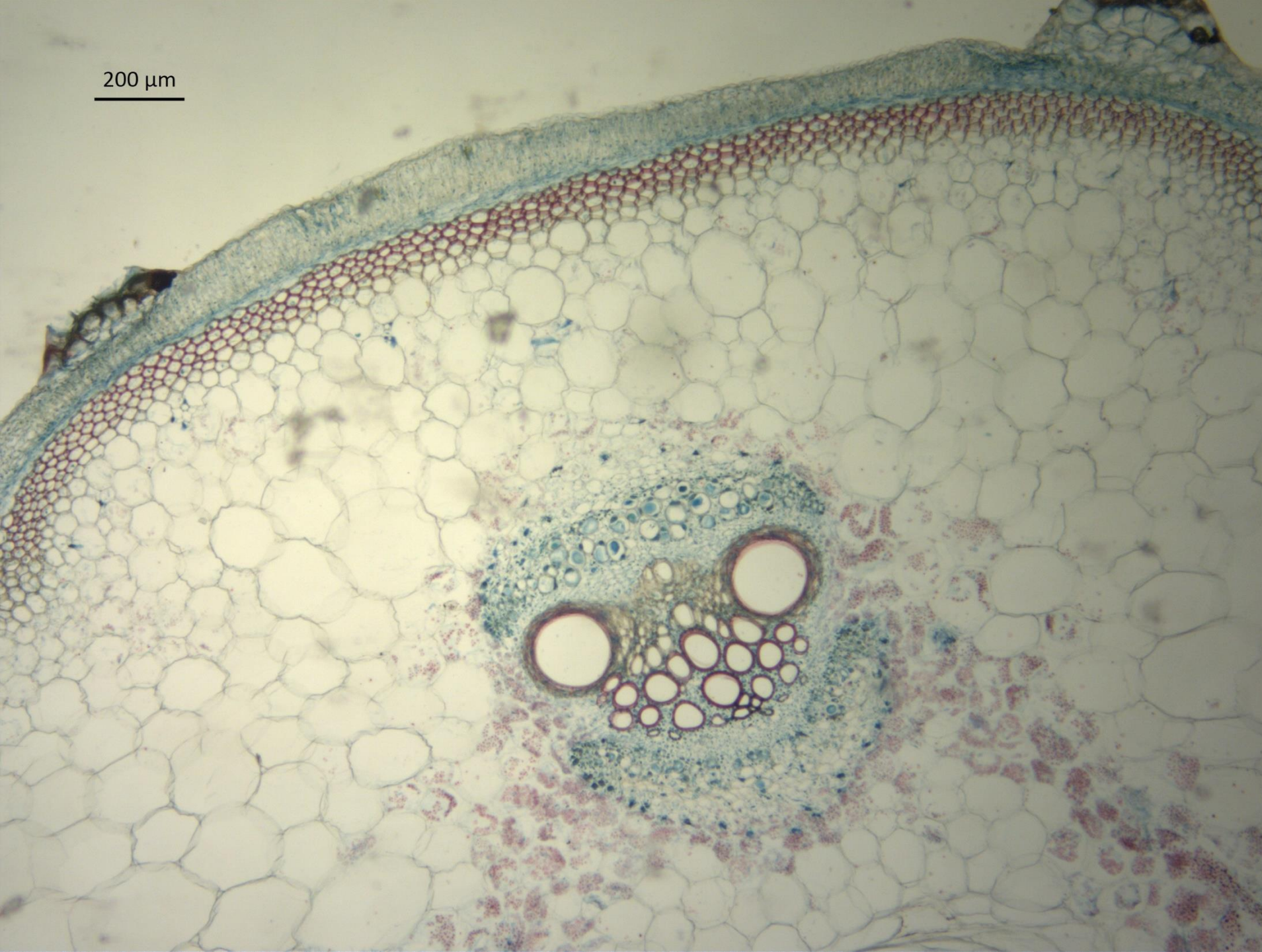
200  $\mu$ m

Фрагмент  
поперечного среза  
стебля кукурузы при  
увеличении 4х



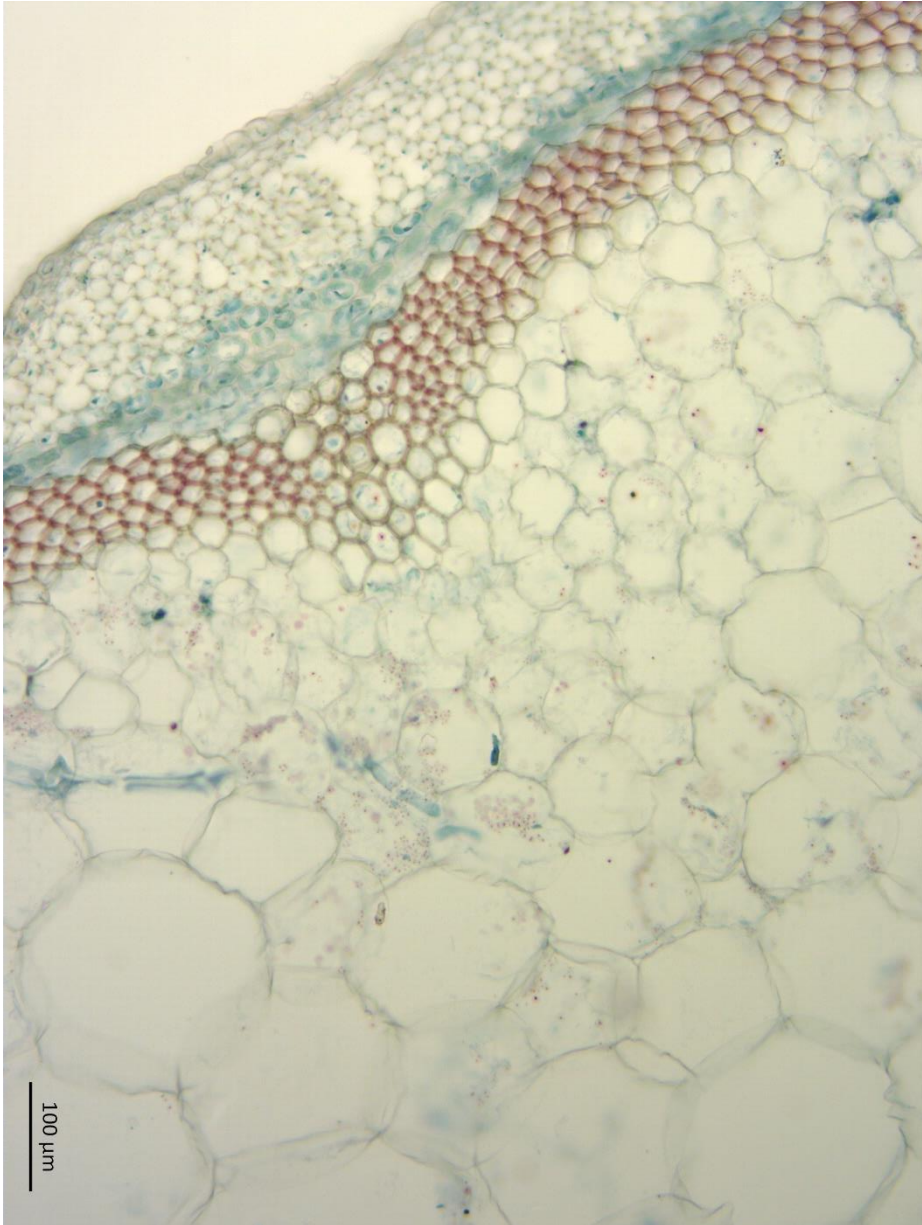
Фрагмент  
поперечного среза  
стебля кукурузы при  
увеличении 10х

200  $\mu\text{m}$



Фрагмент  
поперечного среза  
стебля тыквы при  
увеличении 4х

Фрагменты поперечного среза стебля тыквы при увеличении 10х

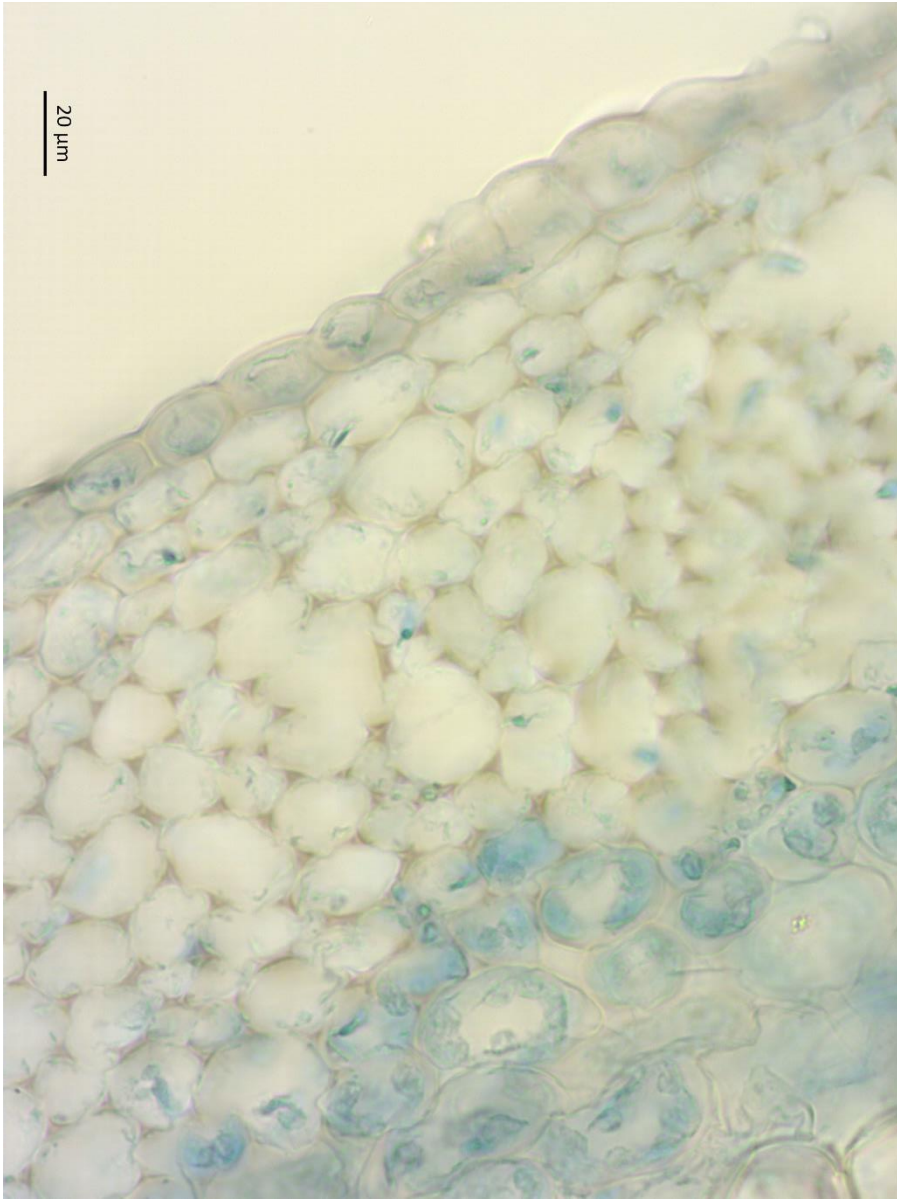


Периферийная часть

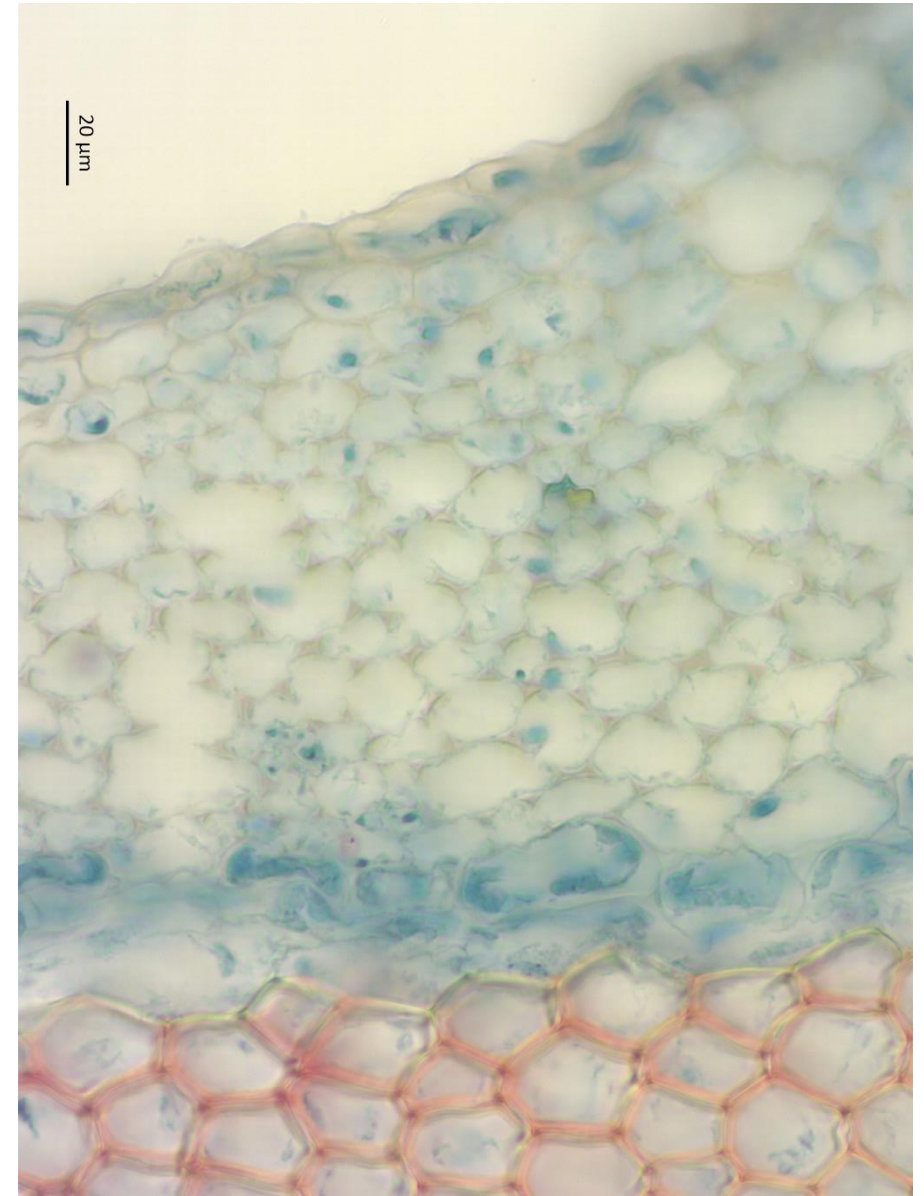


Биколлатеральный проводящий пучок

Фрагменты поперечного среза стебля тыквы в периферийной части при увеличении 20х

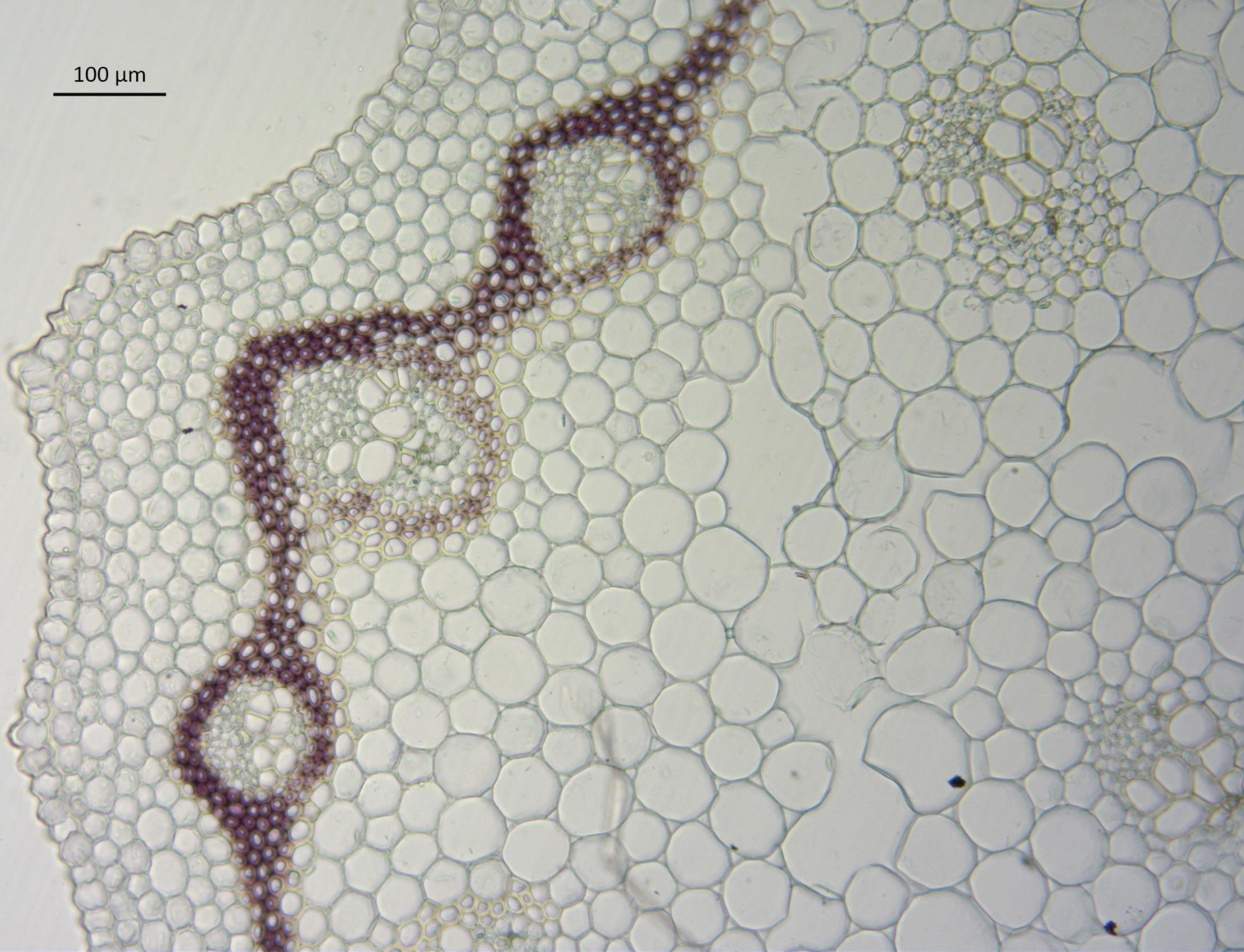


Между пучками (колленхима и ассимилирующая паренхима)

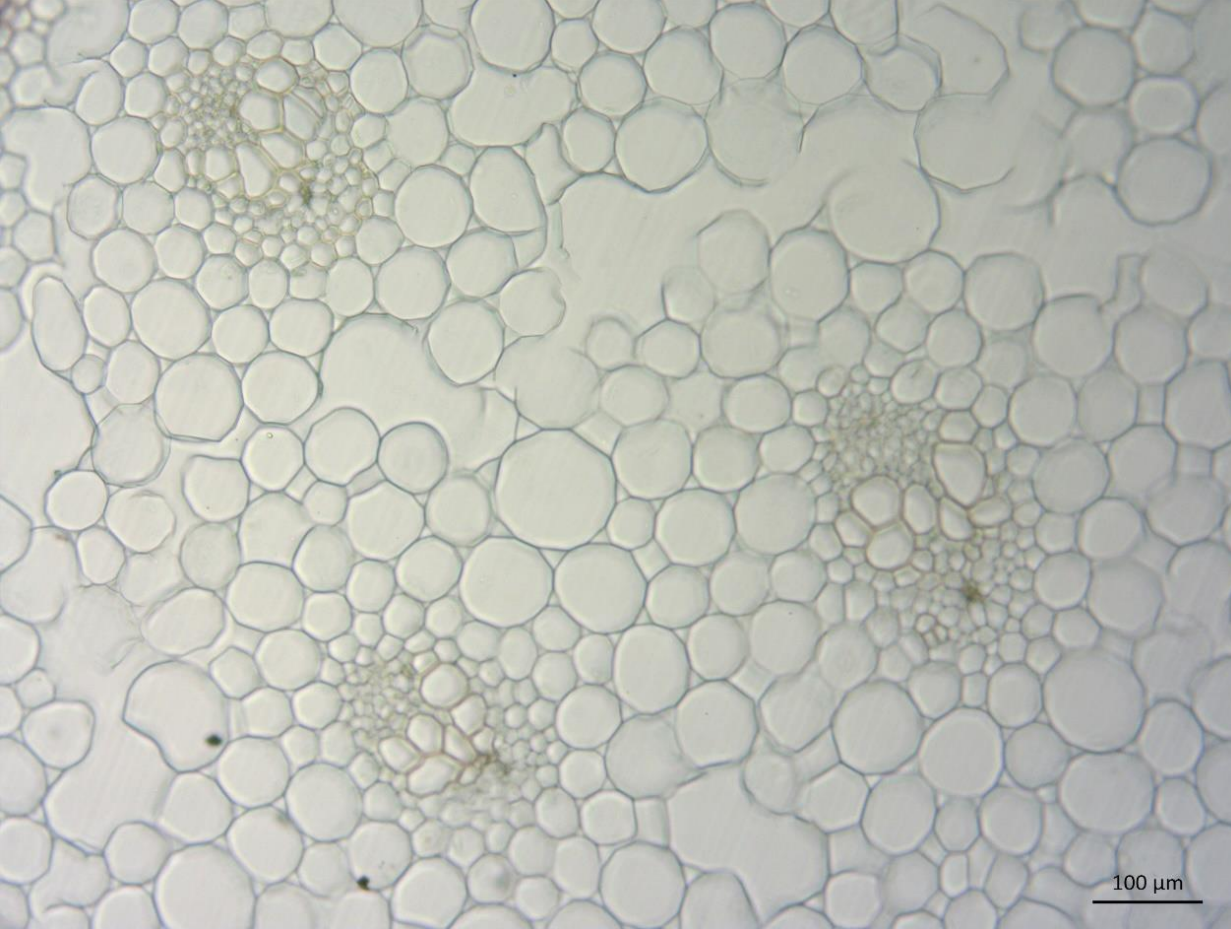


Над пучком (колленхима, ассимилирующая паренхима, эндодерма и склеренхима перициклического происхождения)

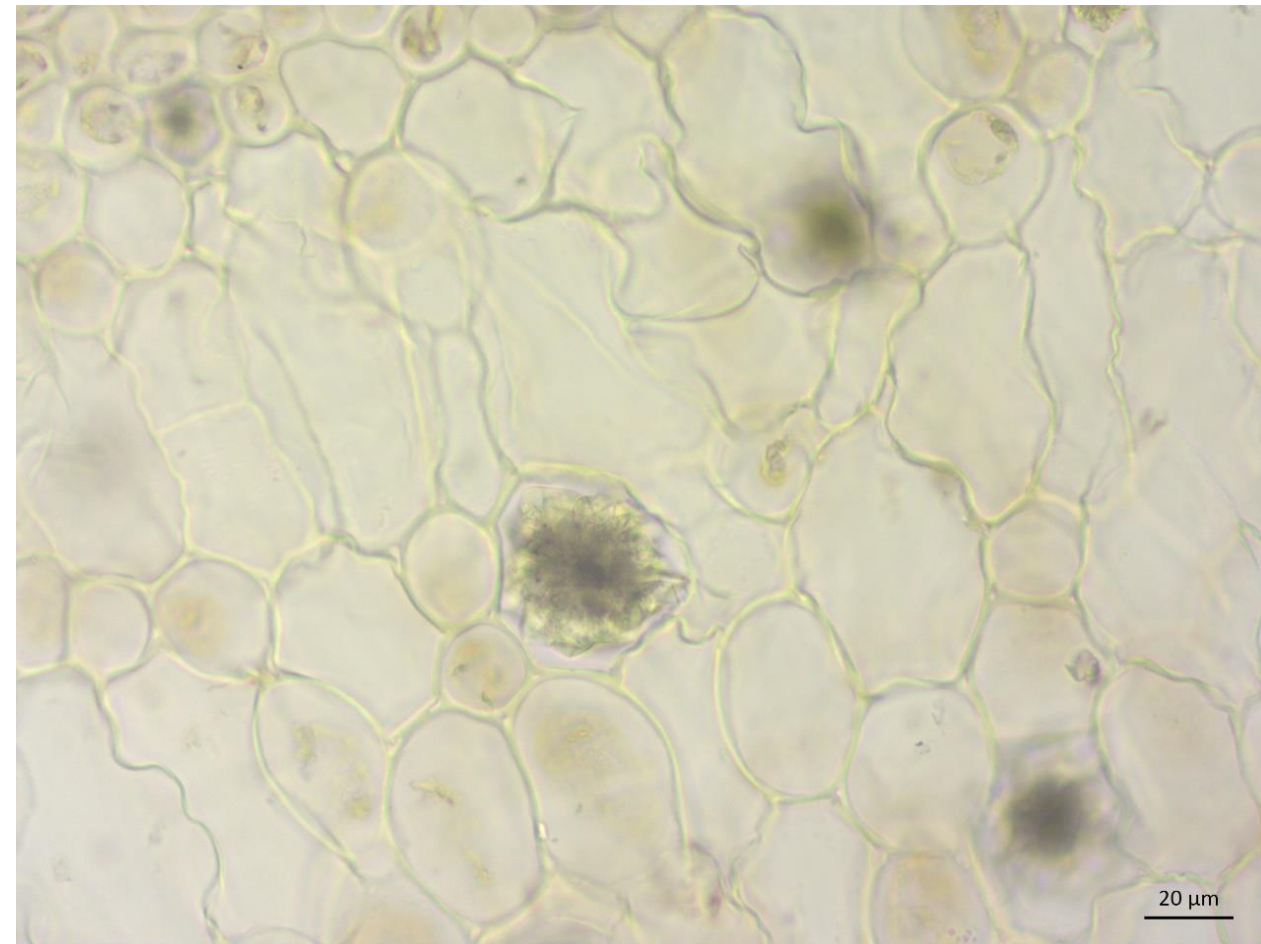
100  $\mu\text{m}$



Фрагмент  
поперечного среза  
кулены при  
увеличении 10х



Фрагмент поперечного среза стебля купены  
при увеличении 10х  
Проводящие пучки



Фрагмент поперечного среза стебля купена при увеличении  
40х  
Сердцевинная паренхима с межклетниками и идиобластами





200 μm

Фрагмент поперечного  
среза стебля кирказона  
при увеличении 4х

100  $\mu\text{m}$



Фрагмент  
поперечного среза  
стебля кирказона при  
увеличении 10х

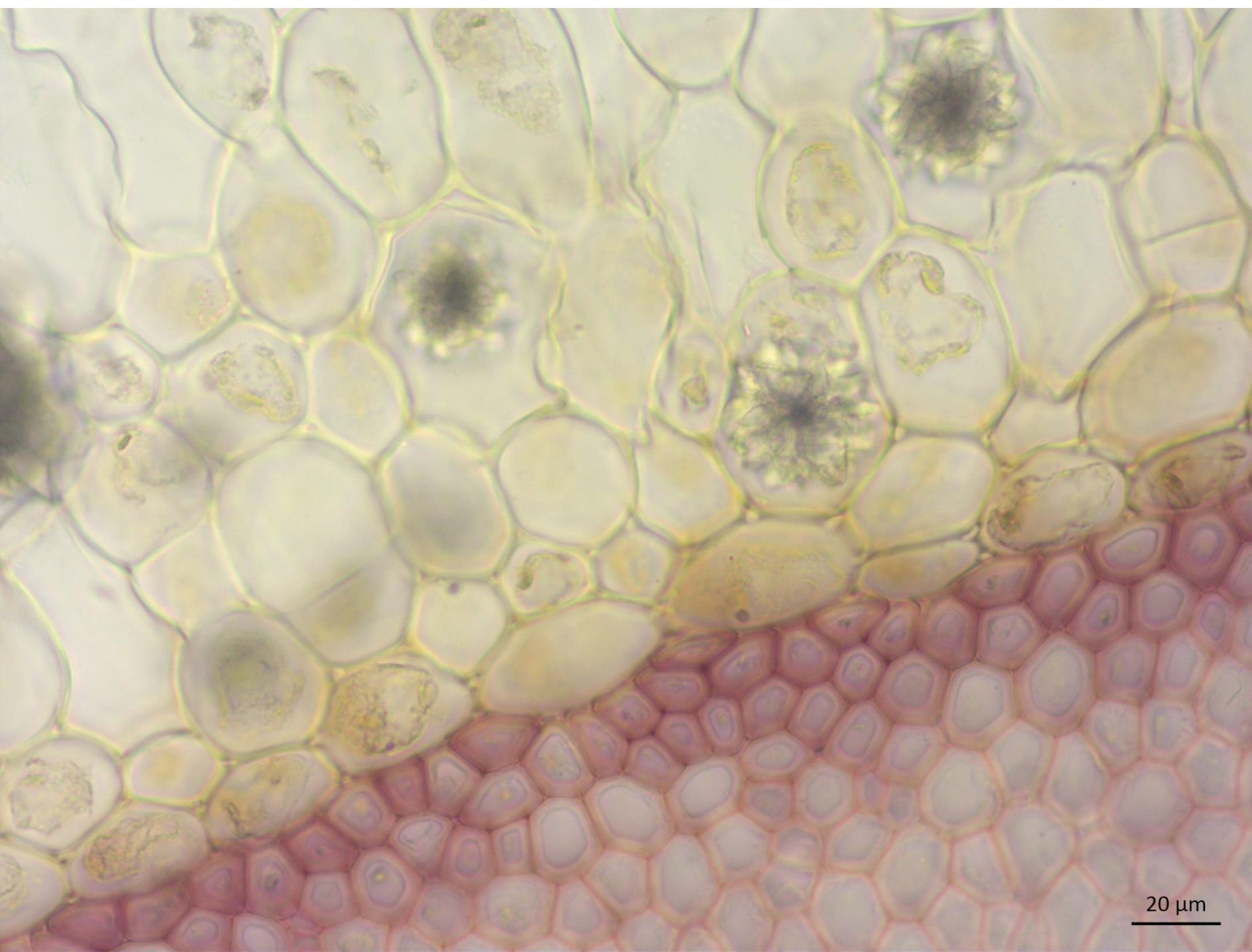
(первичная кора и  
склеренхима  
перициклического  
происхождения)



Фрагмент поперечного  
среза стебля кирказона  
при увеличении 10х

Проводящие пучки

100  $\mu\text{m}$



Фрагмент поперчного  
среза стебля  
кирказона при  
увеличении 40х

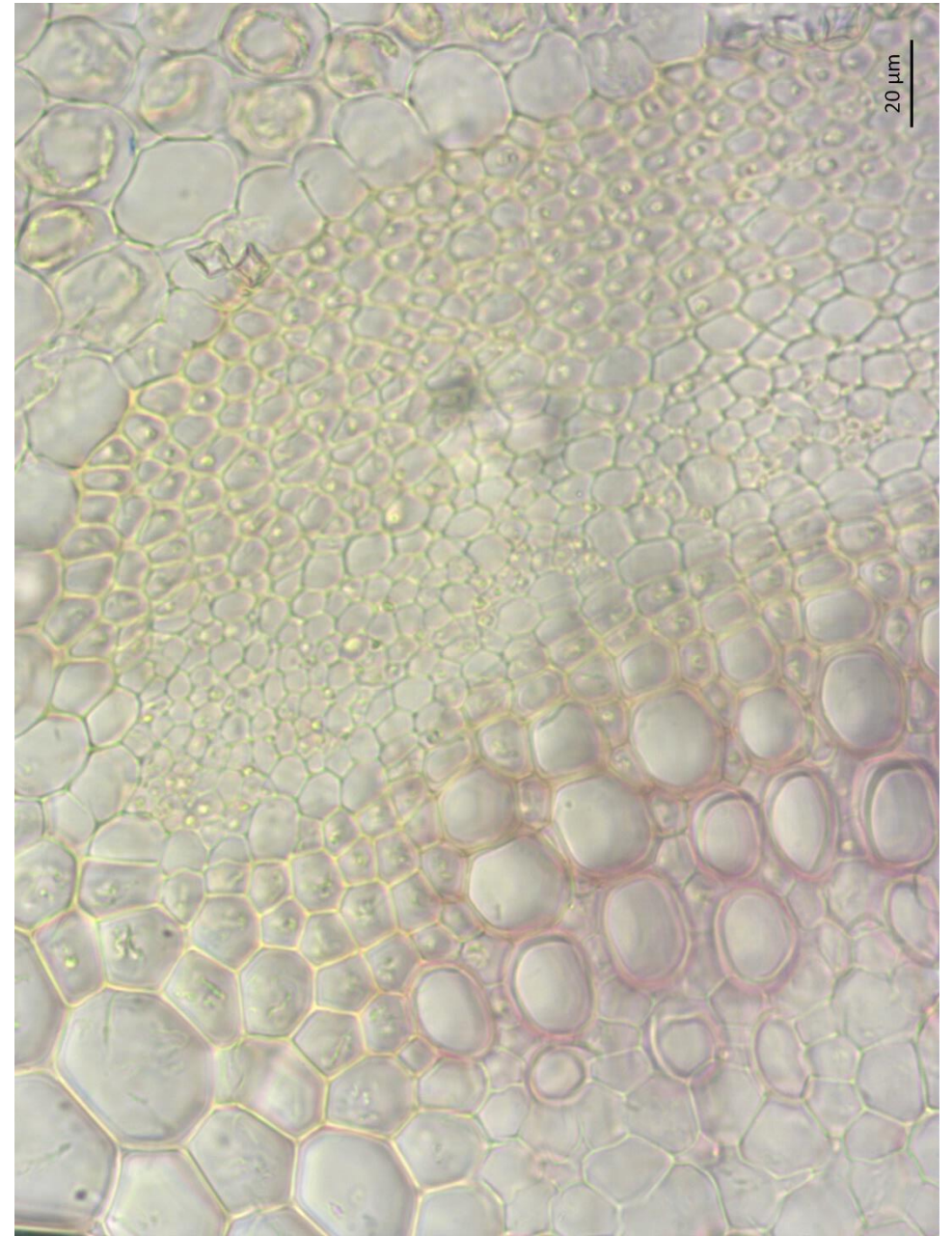
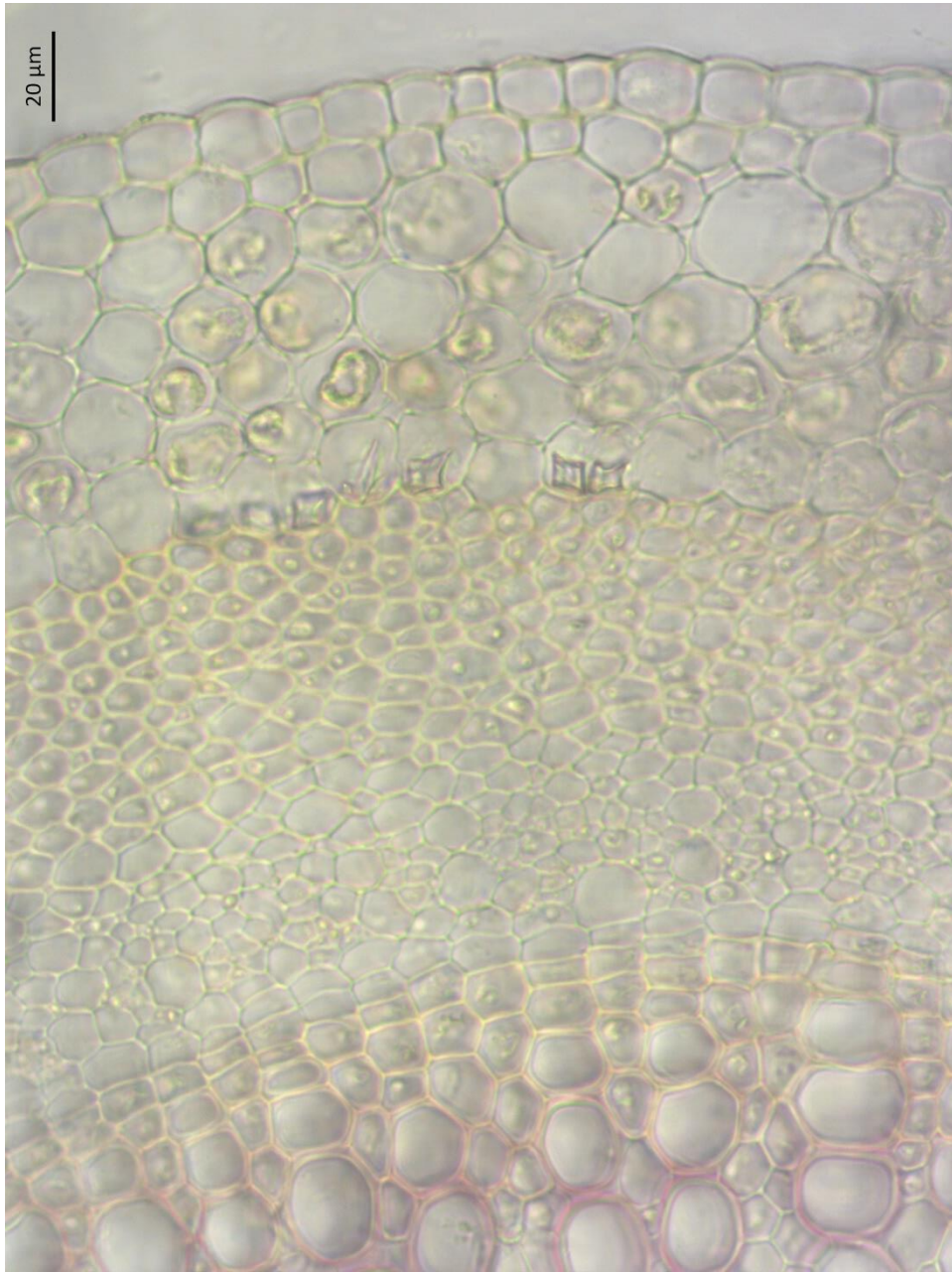
Ассимилирующая  
паренхима,  
эндодерма и  
склеренхима  
перициклического

20  $\mu\text{m}$



Фрагмент поперечного среза стебля клевера при увеличении 10х

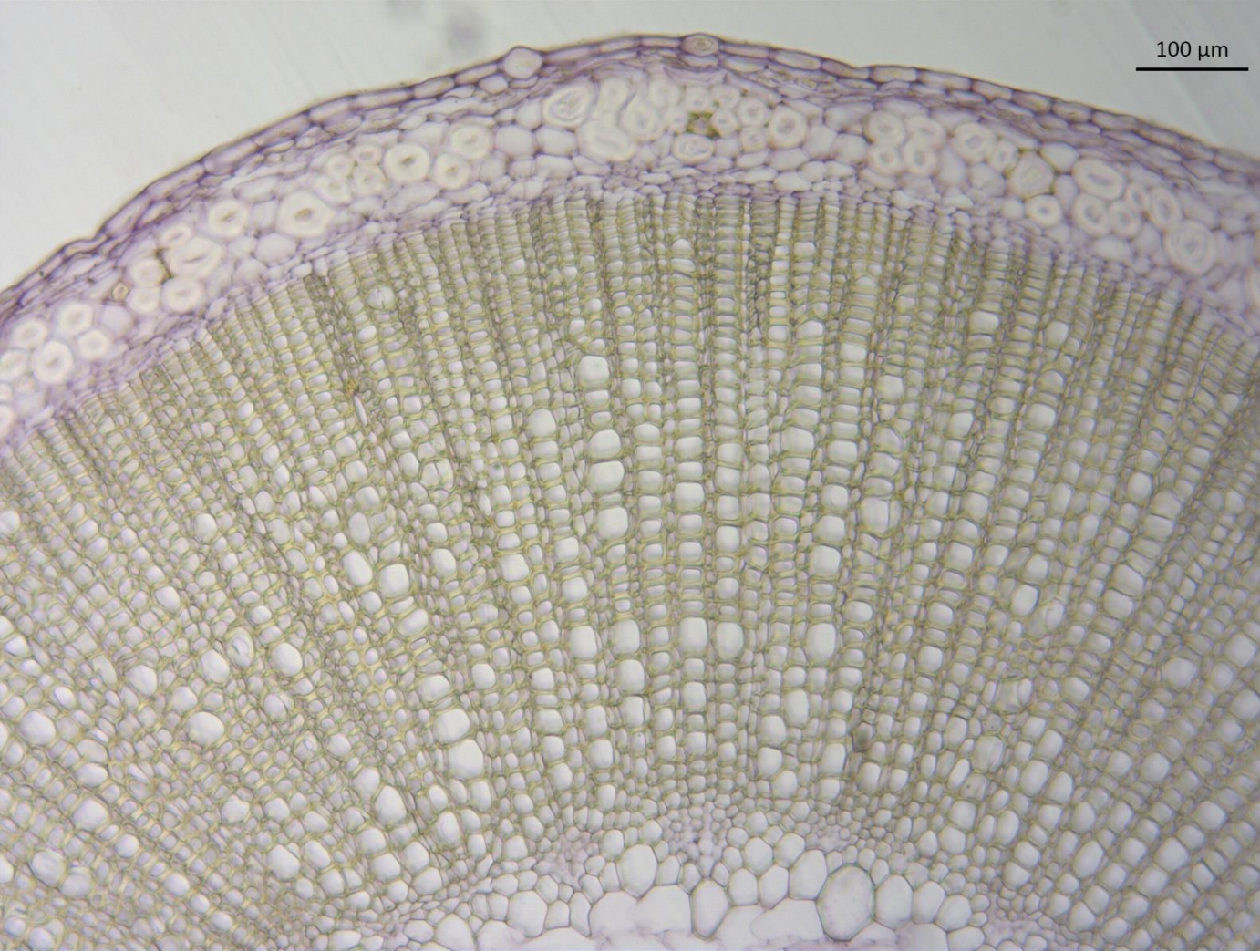
Фрагменты поперечного среза стебля клевера при увеличении 40х



Поперечный срез  
стебля льна при  
увеличении 4х



200  $\mu\text{m}$

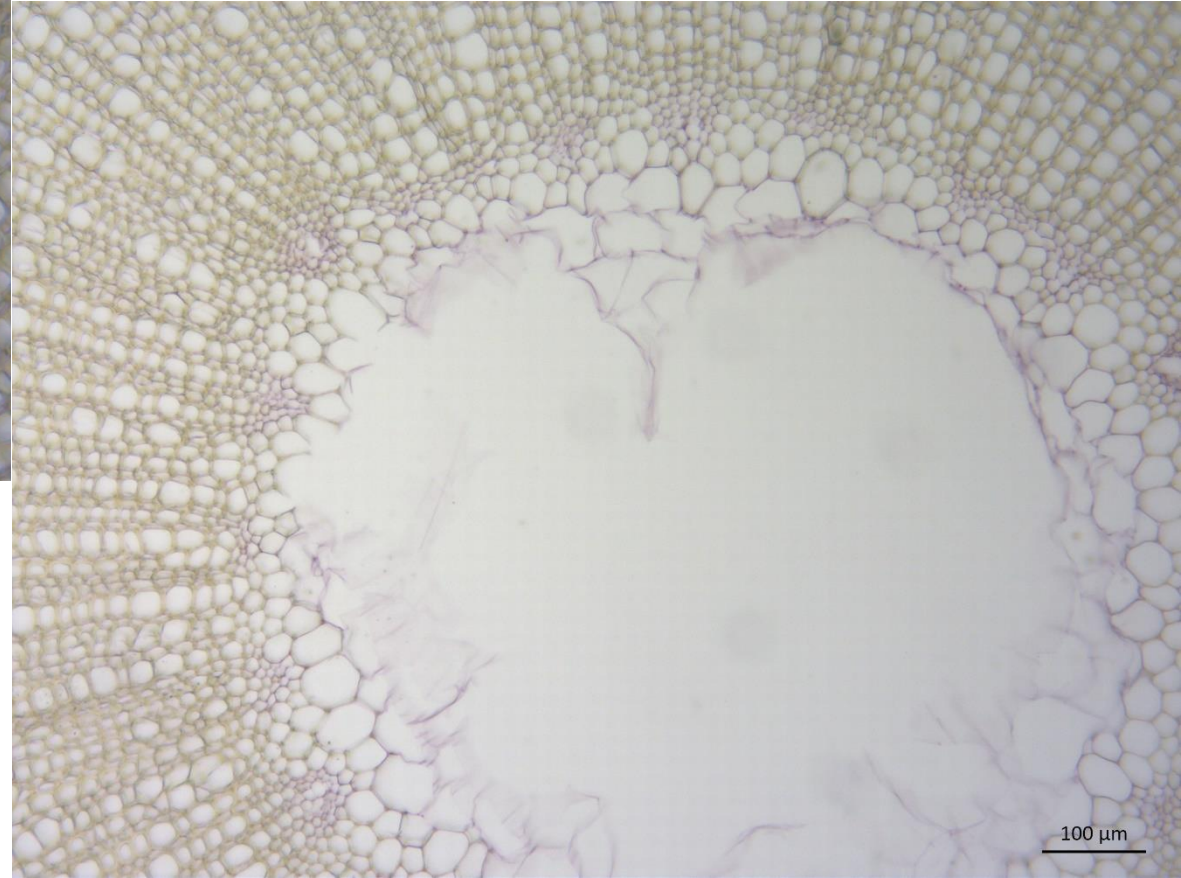


100 μm

Фрагменты поперечного среза стебля  
льна при увеличении 10х

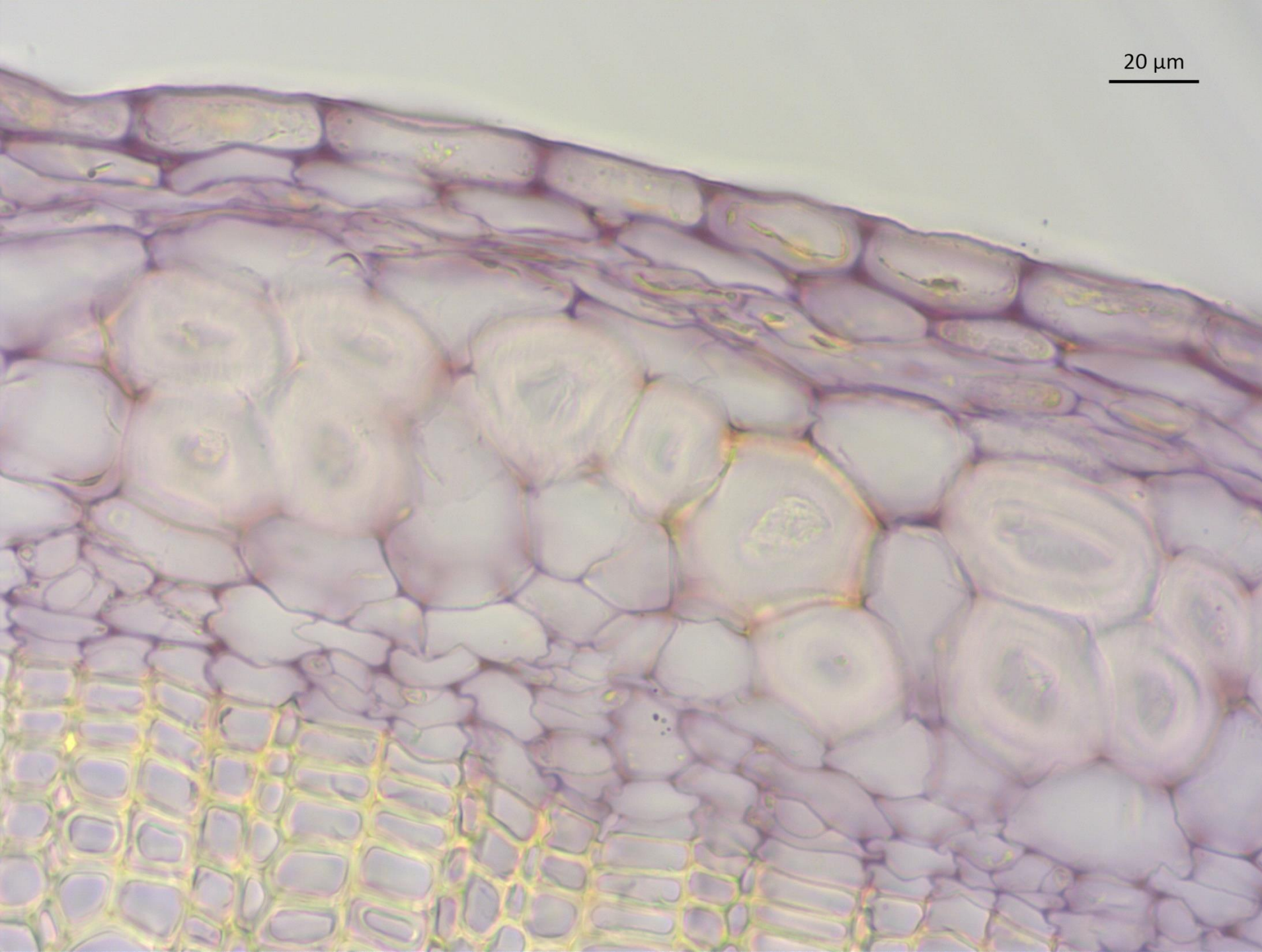
Срединная часть

Периферийная часть



100 μm

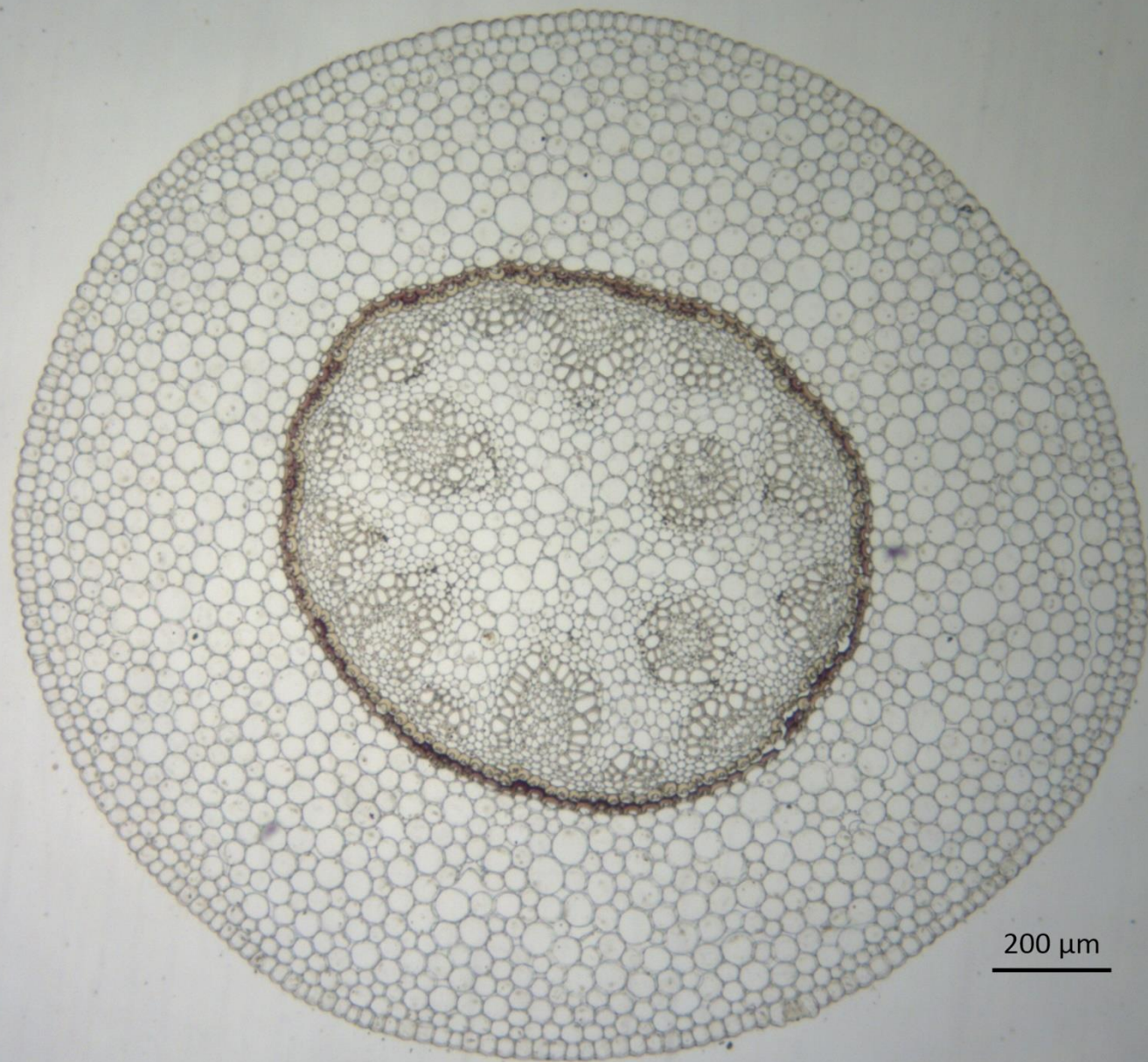




20  $\mu\text{m}$

Фрагмент поперечного  
среза стебля льна при  
увеличении 40х  
Периферийная часть

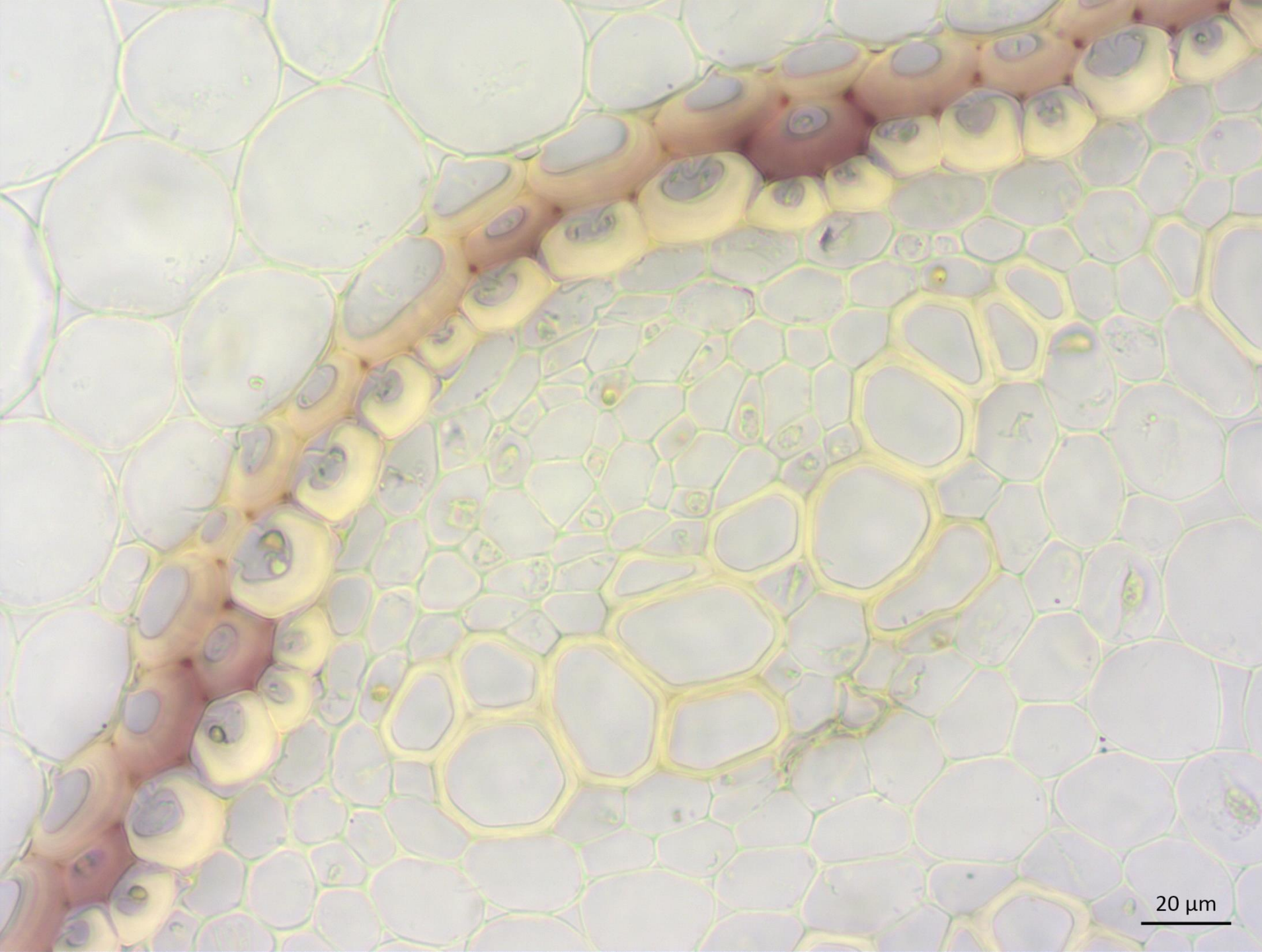
Поперечный срез  
корневища ландыша  
при увеличении 4х



100  $\mu\text{m}$



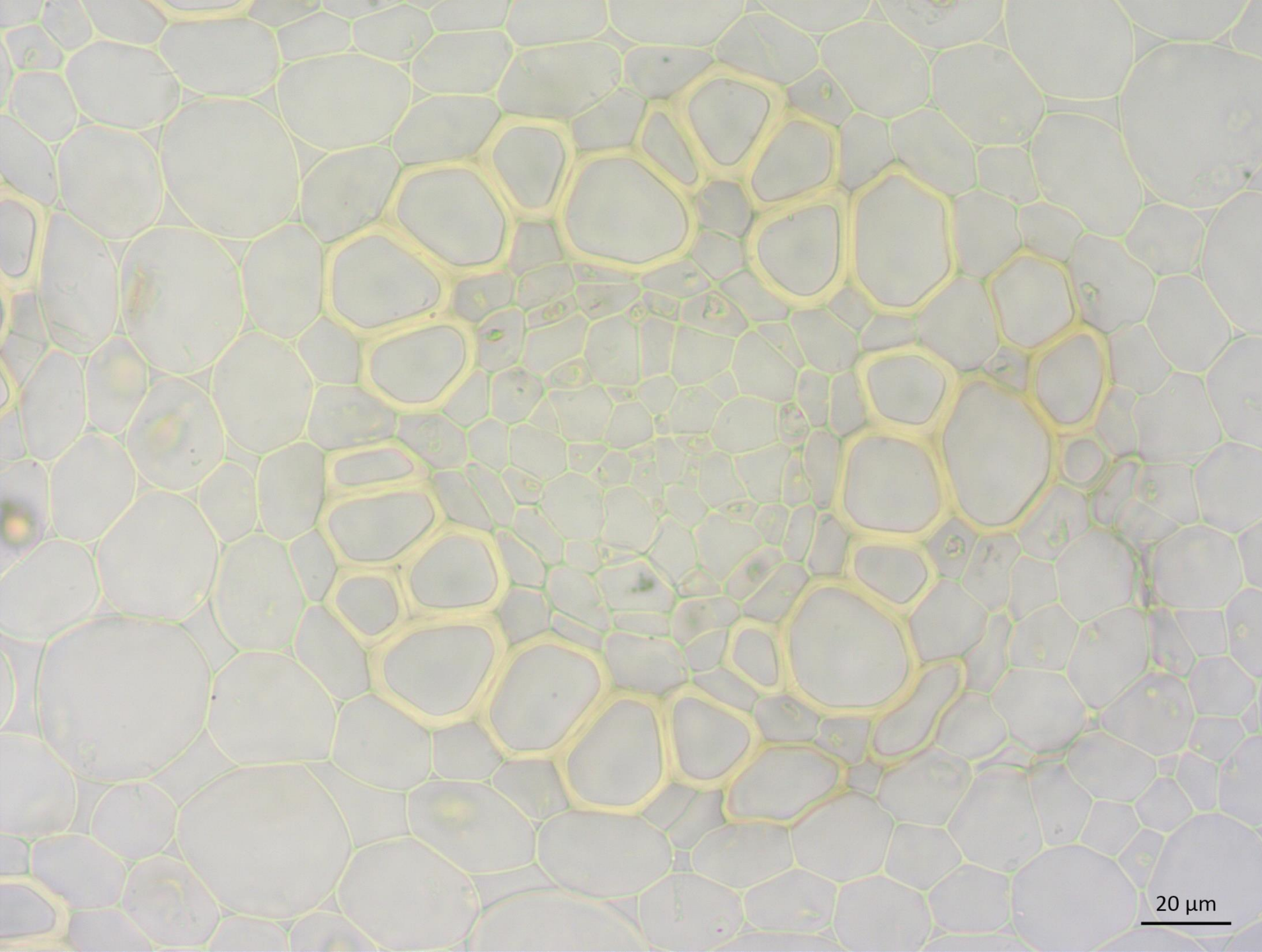
Фрагмент  
поперечного среза  
корневища ландыша  
при увеличении 10х



Фрагмент поперечного  
среза корневища  
ландыша при  
увеличении 40х

Эндодерма, перицикл и  
коллатеральный  
проводящий пучок

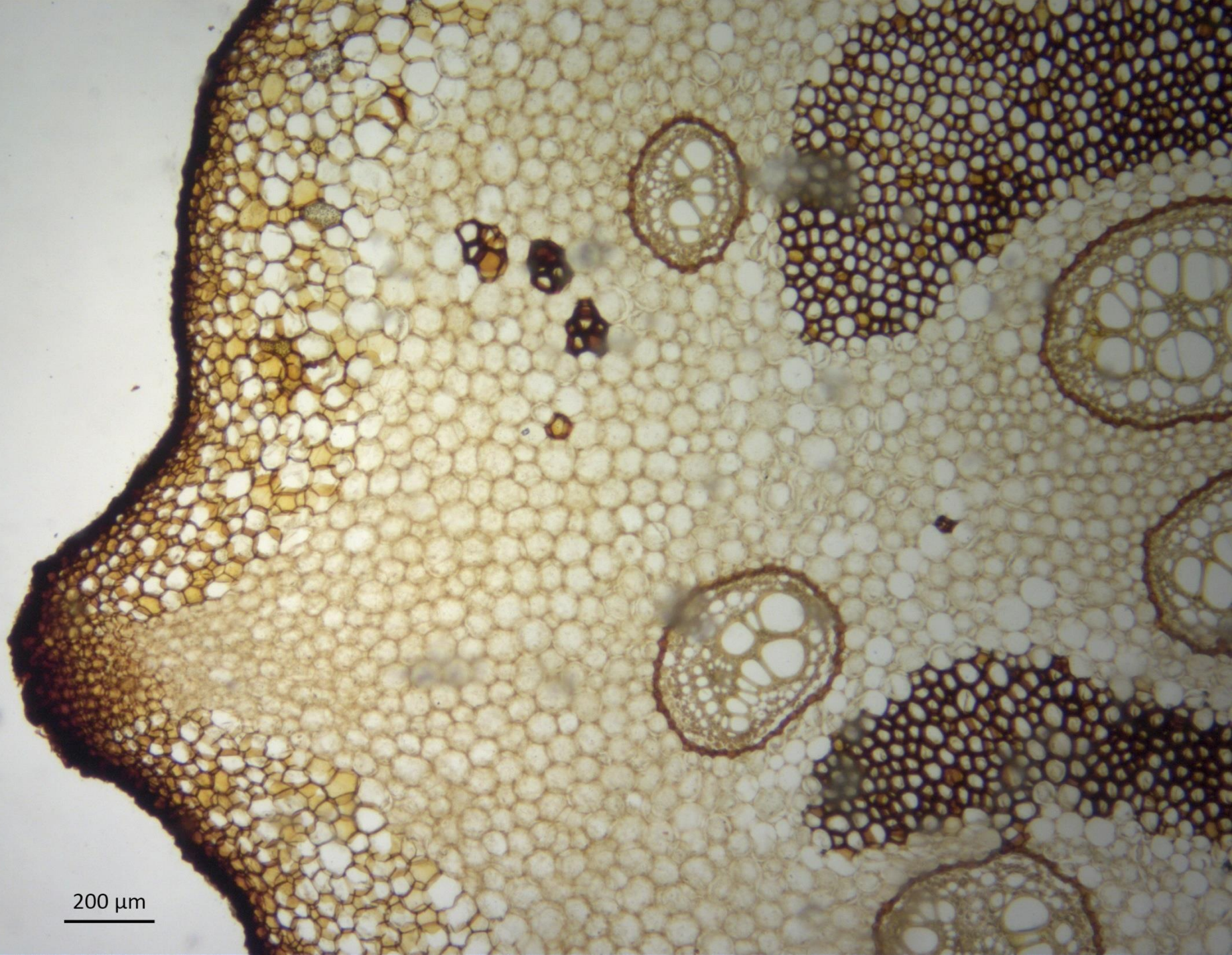
20  $\mu\text{m}$



Фрагмент поперечного  
среза корневища  
ландыша при  
увеличении 40х

Центрофлоэмный  
проводящий пучок

20  $\mu\text{m}$



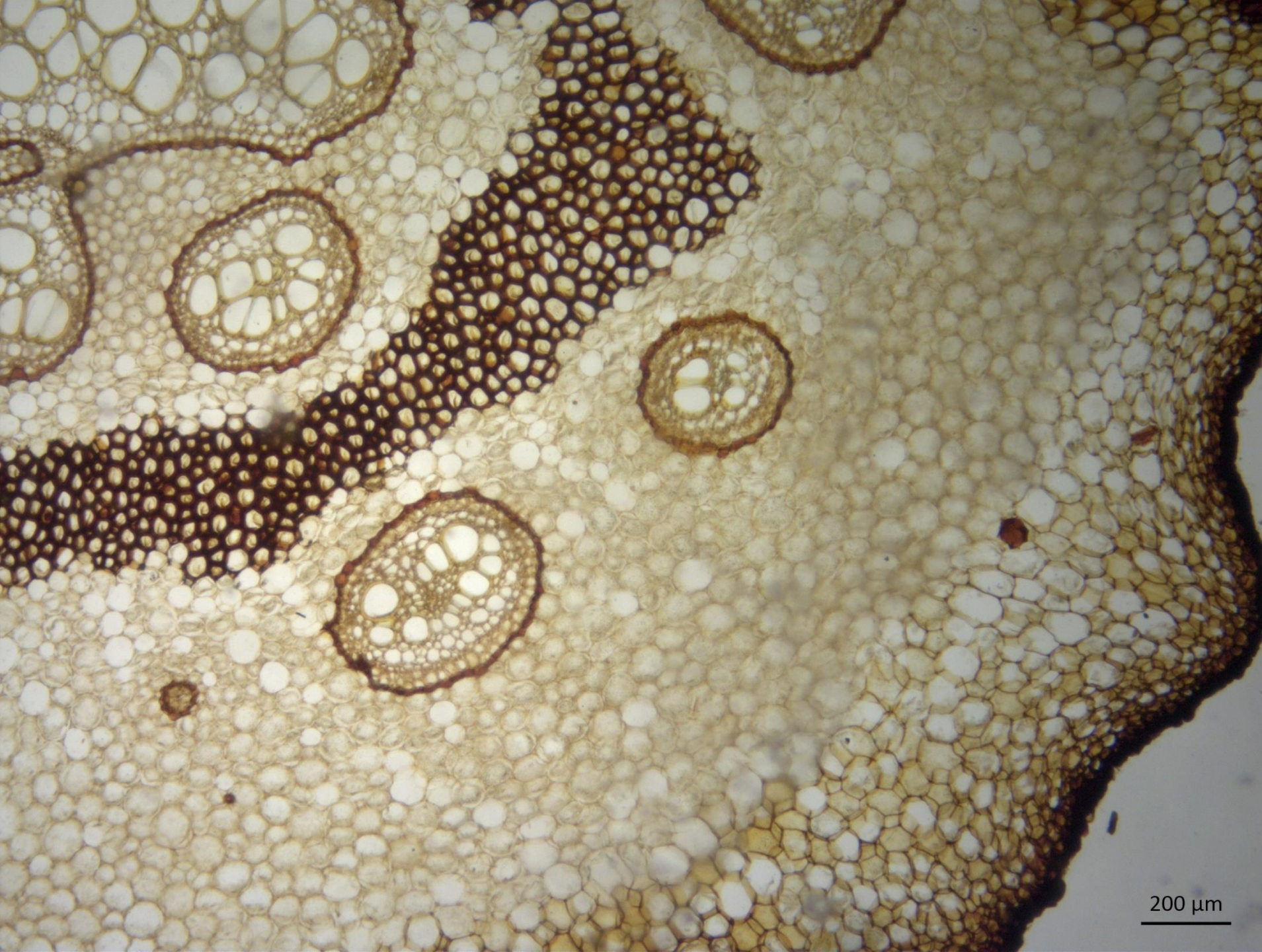
Фрагмент  
поперечного среза  
корневища  
папоротника-орляка  
при увеличении 4х

200  $\mu\text{m}$



200  $\mu\text{m}$

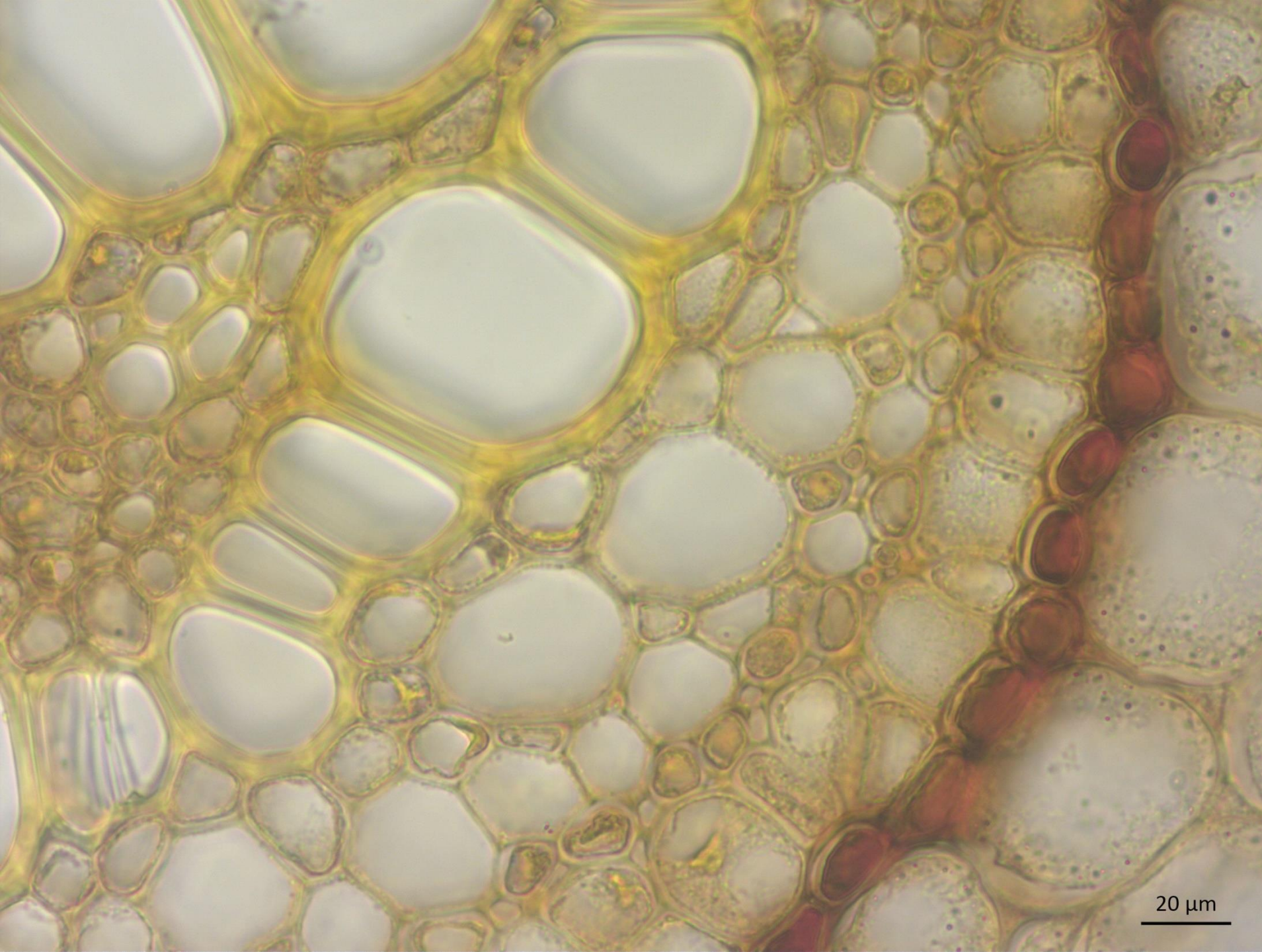
Фрагмент  
поперечного среза  
корневища  
папоротника-орляка  
при увеличении 4х



Фрагмент  
поперечного среза  
корневища  
папоротника-орляка  
при увеличении 4х

200  $\mu\text{m}$





Фрагмент  
поперечного среза  
корневища  
папоротника-орляка  
при увеличении 40х

Проводящий пучок