

Дата		Тема записей					Подпись преподавателя		
1.11.2021		Физиологическая диагностика заболеваний сердечно-сосудистой системы. Часть 1.							
Характеристика электролитов									
Класс ЛП	$\rho$	Размер	Состав ЛП, %			АПО	Имя составителя	Основная функция	
			ТГ	ХС	ФА				
ХМ	0,860	500-700	4	90	1	5	A-IV B-VB C,E	тонкая кинина	транспорт липопротеинов ТГ
ЛПОНП	0,560-0,800	30-70	10	65	15	10	B-100 C,E	Лipoprotein	Транспорт липопротеинов ТГ
ЛПНП	1,007-1,019	15-25	10	35	40	15	B-100 C,E	капотабилизатор ЛПОНП	Предшественник ЛПНП
ЛПНП	1,020-1,063	15-30	20	5	50	25	B-100	капотабилизатор ЛПОНП через ЛПНП	транспорт ХС
ЛПВП	1,024-1,20	70-13	45	5	25	25	A-I,II C,E	Лipoprotein, тонкая кинина, капотабилизатор ХМ и ЛПОНП	обратный транспорт ХС

\* Формула Фридлянда (если ТГ не более 4,5 ммоль/л)

Общий ХС = ХС ЛПНП + ХС ЛПОНП + ХС ЛПВП

Расчет ХС ЛПОНП

В ммоль/л ХС ЛПОНП = ТГ / 2,2

В мг/дл ХС ЛПОНП = ТГ / 5

Расчет ХС ЛПНП

В ммоль/л ХС ЛПНП = ОХС - ТГ / 2,2 - ХС ЛПВП

В мг/дл ХС ЛПНП = ОХС - ТГ / 5 - ХС ЛПВП

non-HDL Chol = ХС - ХС ЛПВП

ХС ЛПНП = ХС - (ХС ЛПВП + ТГ \* 2,2)

## Влиятельные уровни содержания липидов в крови

Показатель, ммоль/л	Показатель без ИБС и СД	Показатель с ИБС и СД
ХС	< 5	< 4,5
ХС ЛПНП	< 3	< 2,5

## Тар-ки гиперлипидемий.

Тип	Уровень	ХС	ТГ	Атерогенность	Распространенность, %
I	ХМ	OK	↑↑↑↑	не доказана	< 1
IIA	ЛПНП	↑↑	OK	+++	10
II	ЛПНП и ЛПОНП	↑↑	↑↑	+++	40
III	ЛППП	↑↑	↑↑	+++	< 1
IV	ЛПОНП	OK или ↑	↑↑	+	45
V	ЛПОНП и ХМ	↑↑	↑↑↑↑	+	5



# Патогенез атеросклероза

Атеросклеротический дислипидемический

Ф-р-ог, влияющие на пролиферацию клеток и миграцию клеток артерий

Взаимодействие между АЛПЧП и АЛПД и уровнем АЛПД

Повреждение эндотелия, локальные воспалительные изменения АЛП в интиме артерий

Коррелируемый захват АЛПД клетками интимы

Пролиферация гладких мышечных клеток, миграция в интиму и трансформация их в пенетрирующие клетки

Активация клеток

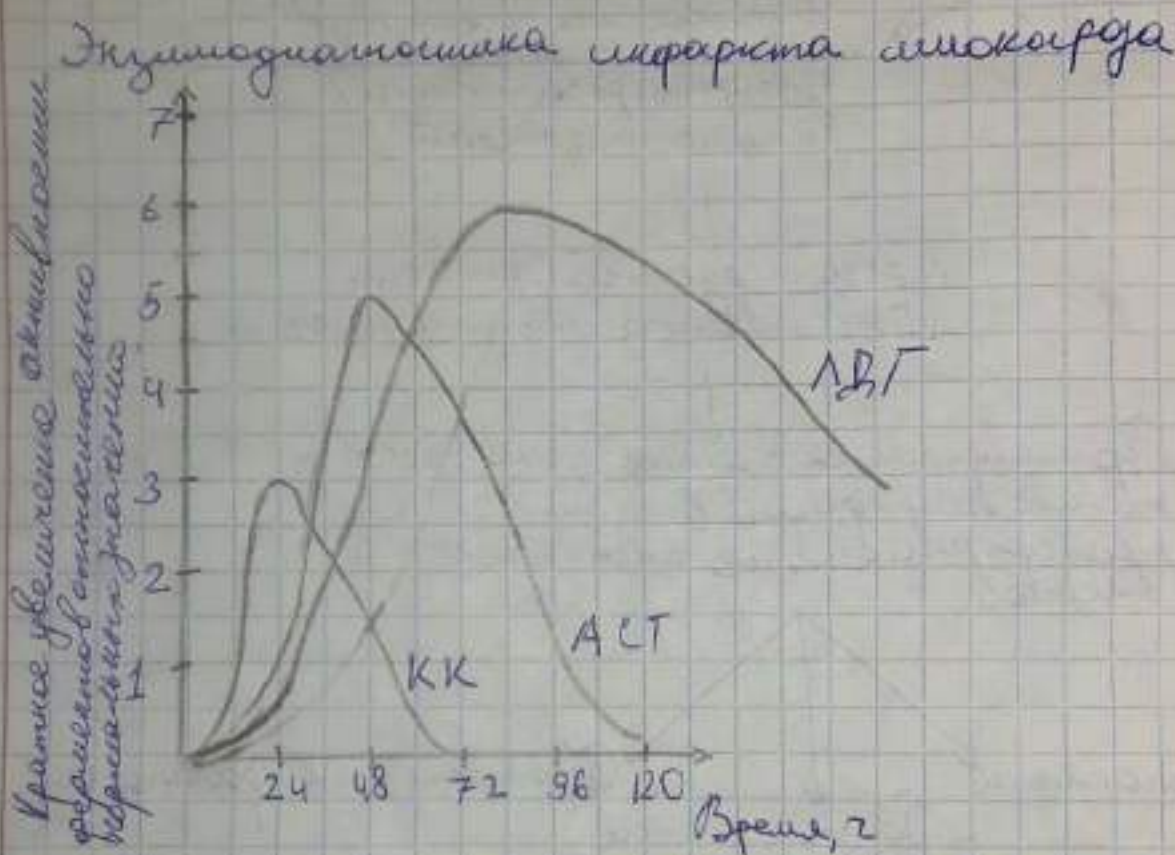
Повышение содержания липидов

Промоторные факторы

Фиброзная бляшка

Дата	Тема заметки	Подпись преподавателя
------	--------------	-----------------------

1.11.2021 Заболевания сердечно-сосудистой системы. Часть 2.

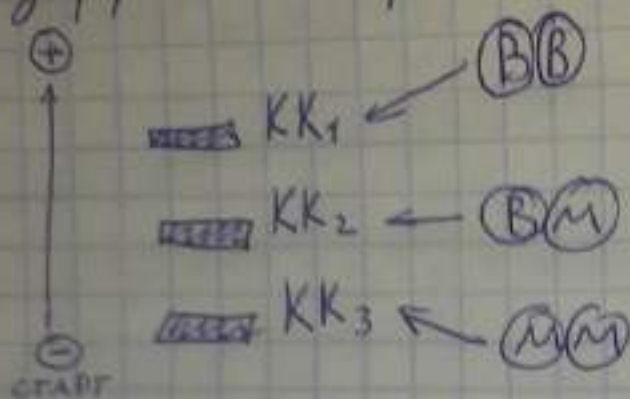


Циклическая нагрузка и эффективность маркеров ОИМ

Маркер	3 з.	6 з.	12 з.	Специфичность
Миоинден	69 (48-86)	100 (87-100)	100 (87-100)	46 (33-60)
Тропонин I	54 (33-73)	81 (61-93)	100 (87-100)	90 (80-96)
Тропонин II	51 (26-70)	78 (58-89)	100 (82-96)	89 (78-95)
КК-МВ	46 (27-67)	88 (70-97)	100 (87-100)	78 (66-88)



## Изоферменты креатинкиназы



## Изоферменты ЛДГ, электрофорезамина

