

Класс: БХ

№	Возрастные группы	Виды
9	Знаком, знакомый, знакомый - Служба ФСС, Ассистент, вид спецслужб, Карьерный менеджмент в сфере Государственных услуг.	

Классификация пилуфов по функциям.

1) Простые пилуфы:

- Инженеры;
- Врачи;

2) Сложные пилуфы:

- Фасовщики;
- Инженеры;
- Стенды;
- Сурьютинеры;

3) Промышленные и производственные пилуфы:

- НК;
- Спидеры;
- ШИ;

Функции:

- 1) Терморегулирующая;
- 2) Запасная;
- 3) Энергетическая;
- 4) Защитная;
- 5) Устойчивость жидкой среды;
- 6) Регулирующая;
- 7) Структурная;

Интерпретация результатов анализа крови

Уровень АП и параметров	Концентрация АП в единицах литров (л)				Уровень абсолютный
	ХС	ХС ЛПНП	ХС ЛПВП	ТГ	
Нормальный	< 5,2	< 3,36	> 1,0	< 2,0	< 3,0
Повышение абсолютный	5,2-6,5	3,36-4,14	0,9-1,0	2,0-2,5	3,0-4,0
Высокий	> 6,5	> 4,14	< 0,9	> 2,5	> 4,0

Дифференциальная

Показательная в липидном обмене:

- от ↑ до ↓,
- полное отсутствие отнюдь или рыхлые классы АП;

- Абсолютно нормальный;
- Гипобетапопротеинемия;
- Гиперабетапопротеинемия;
- Анормолипидотемия;
- Семейная наследственная кератоидозомия ЛХАТ;

Дифференциальная картина липидного обмена

3 типа:

- 1) Определение общего холестерина и триглицеридов;
 - 2) Определение липидного спектра;
 - 3) Дифференцирование первичной и вторичной ГЛП;
- с помощью использования соответствующих препаратов;

Атеросклероз

- это хроническое, прогрессирующее заболевание артерий ССС. Характеризуется протромботическо-инфламаторным типом в очагах клеток сосудистой стенки.

Факторы риска:

- гиперлипидемия;
- гипертензия;
- курение;
- сахарный диабет;
- мужской пол;

№:	Название темы	Тема
9	Биохимическая диагностика заболеваний ССС. Лабор. диагностика. Эндокринологическая ИМ.	

ИБС

Переходные миокарды из-за нарушения коронарного кровотока.

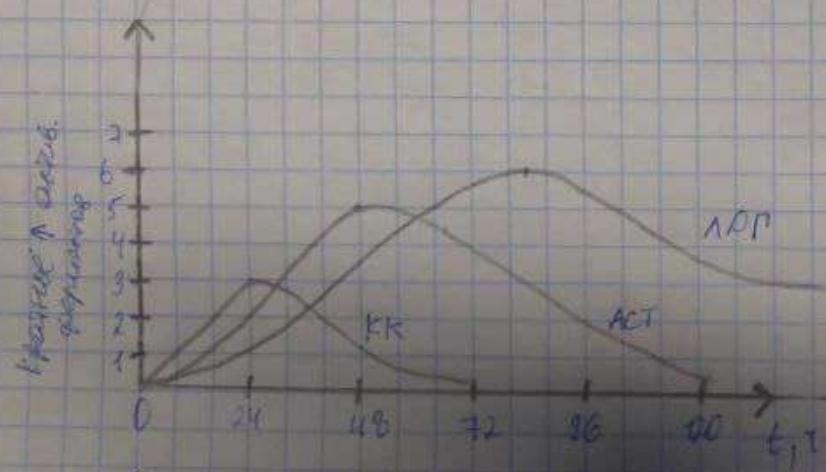
Факторы риска:

- Биохимические - холестерин, возраст > 55 лет, мужской пол;
- Анатомо-физиолого-биохимические - ожирение, СД, гипертензия, дислипидемия;
- Поведенческие - злоупотребление алкоголем, курение, низкая физ. активность;
- Внесосудистые - гипертензия, сахарный диабет, гипертрофия левого желудочка;
- Внесосудистые - артериальная гипертензия, ИБС, инфаркт миокарда;

О ИМ как ринкозу ставится на основе 3-х показателей:

- 1) КМН. картина;
- 2) факты ЭКГ;
- 3) биохимические;

Эндокринологическая ИМ



в начале ИМ.

Чувствительность и специфичность маркеров ОМЛ.

Маркер	Чувствительность			Специфичность
	9ч	6ч	12ч	
Множествен	69 (48-86)	100(87-100)	100(87-100)	46 (33-60)
Уровни I	54 (33-73)	81(64-93)	100(87-100)	90(80-96)
Уровни T	57(26-76)	78(52-89)	100(87-100)	89 (78-95)
СС-МВ	46(27-67)	88(70-97)	100(87-100)	78 (66-88)

Лабораторная диагностика

Заболелость СС	Особенности лабораторной	Тип исследования
Синокардия	Холестерин, ТГ, ЛП, КК, АЛТ, АСАТ, креатининемия.	Глюкоза, индустриальные катионы, K^+ , Na^+ , Ca^{2+} , фосфорилиды.
Инфаркт миокарда	Мочевина, креатинин, мочевая К-та, холестерин, ЛП, количество глюкоза, K^+ , Na^+	фосфорилиды, белки, альбумин, ЛП.
Артериальная гипертензия	Гидрокортизон.	—
Эрозивная язва	ЛДГ ЛДГ, КК, сахарные К-ты, БЭФ, протеинограмма.	K^+ , Na^+ , Ca^{2+} , Cl^- .
Коронарный	Холестерин, триглицериды, ЛП, АЛТ	фосфорилиды, альбумин, протеины А и В, индустриальные катионы.
Сахарный диабет	КК, ЛДГ, креатинин, альбуминопротеинемия.	Альбумин, сахарные К-ты.