

Оценка (2) базовых навыков анализа ЭКГ у ординаторов, обучающихся по
ОПОП подготовки кадров высшей квалификации по специальности
31.08.49 Терапия

Вариант 2

Инструкция к тесту

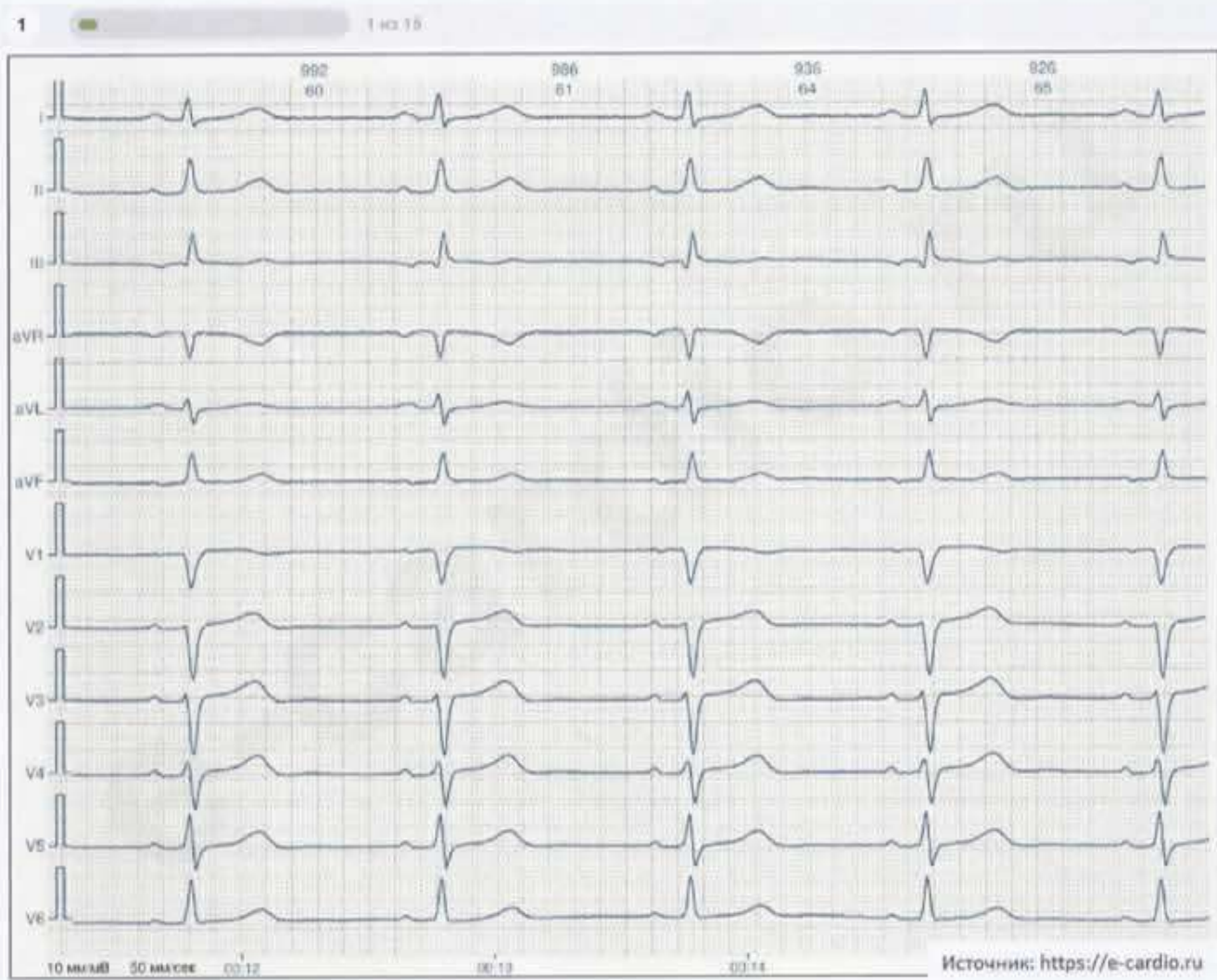
Уважаемые ординаторы! В представленных тестах нужно выбрать один вариант ответа. Перед прохождением теста заполните ниже находящуюся форму регистрации, укажите свою фамилию имя отчество полностью, а также год подготовки.

Заполните форму регистрации

ФИО, год обучения

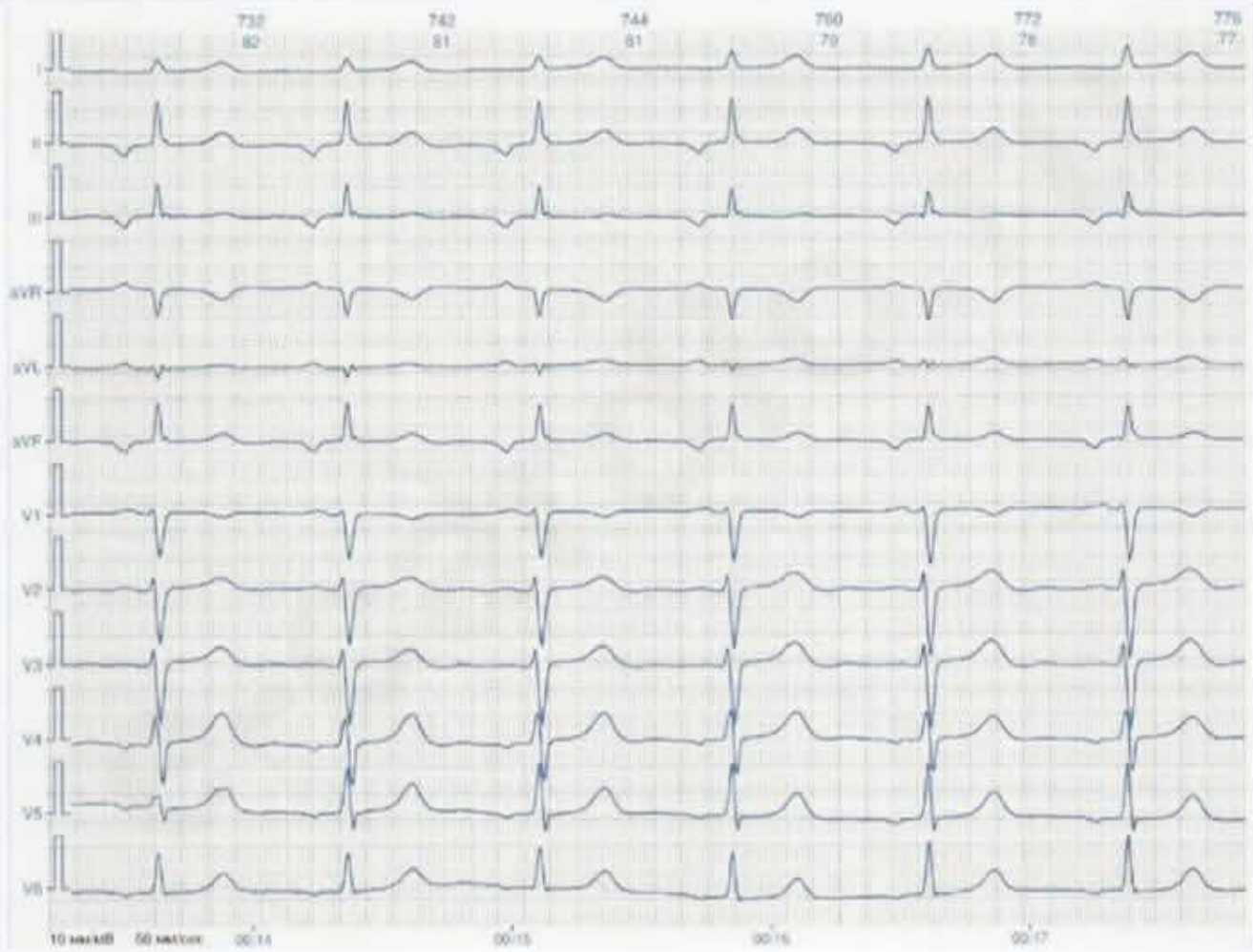
Аливан Кристина Артуровна
терапия, год обучения
02.12.2022 г.

Оценка (2) базовых навыков анализа ЭКГ у ординаторов, обучающихся по
ОПОП подготовки кадров высшей квалификации по специальности
31.08.49 Терапия



Определите синусовый ли ритм.

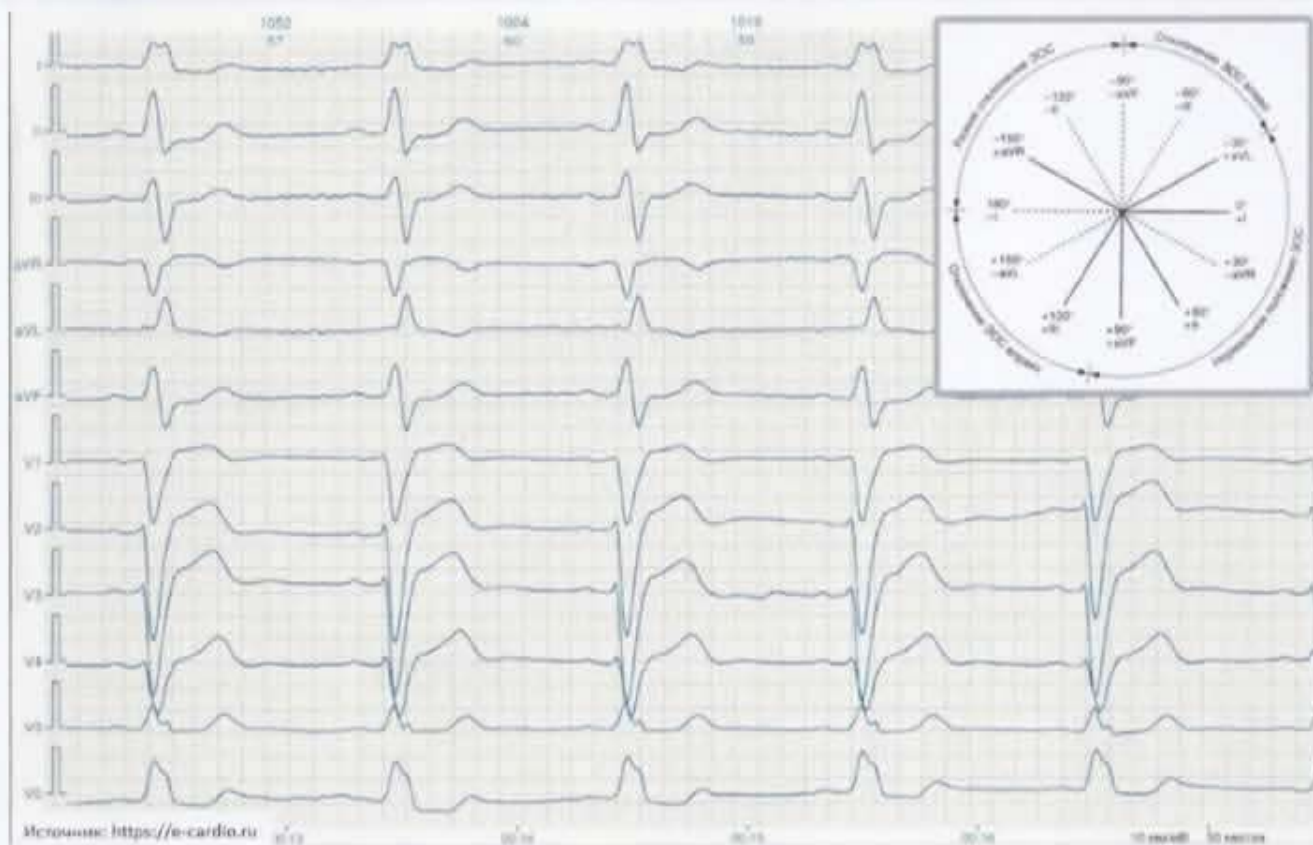
- Да
- Нет



Определите синусовый ли ритм.

Да

Нет

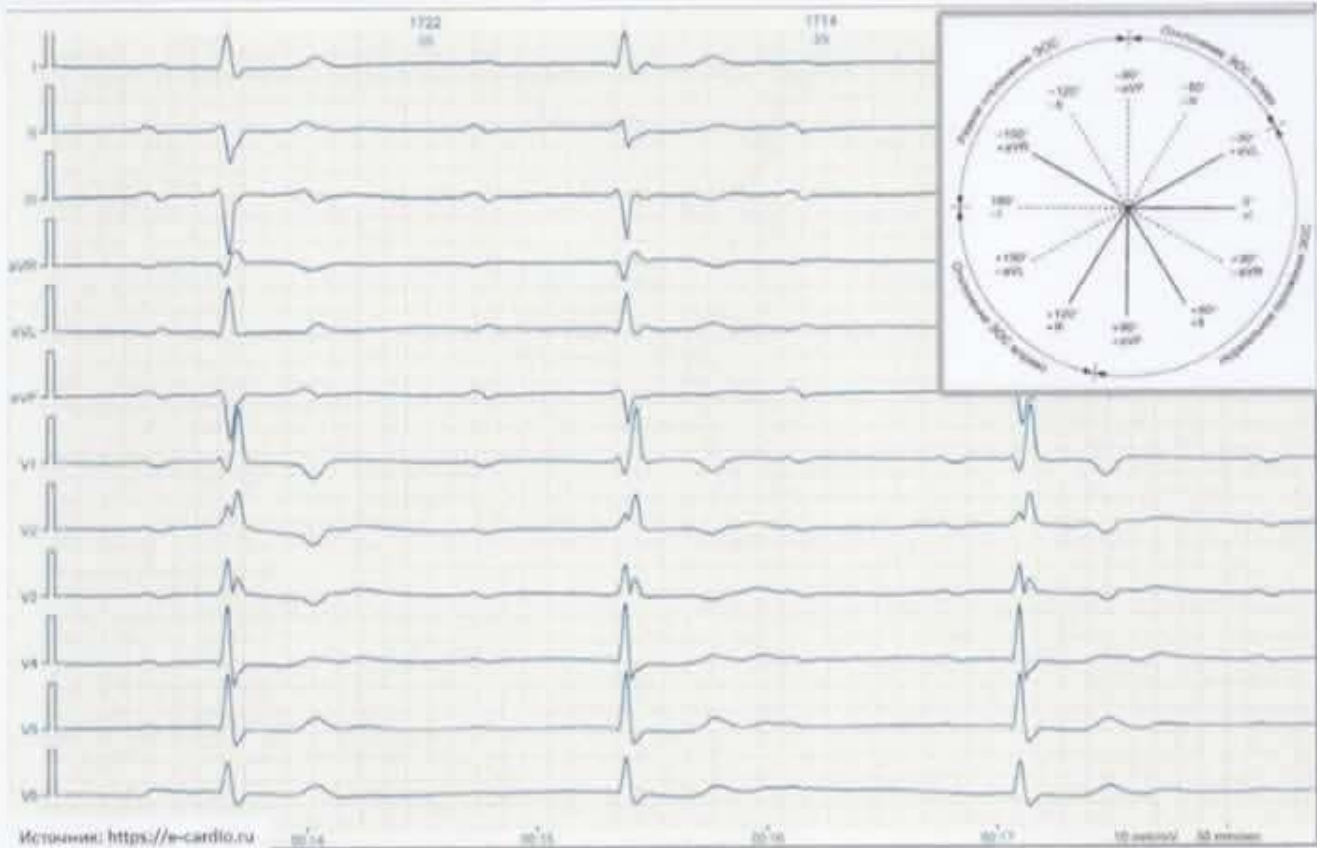


Определите электрическую ось сердца (ЭОС).

- Нормальное положение ЭОС
- Отклонение ЭОС влево
- Отклонение ЭОС вправо
- Резкое отклонение ЭОС

4

4 из 15

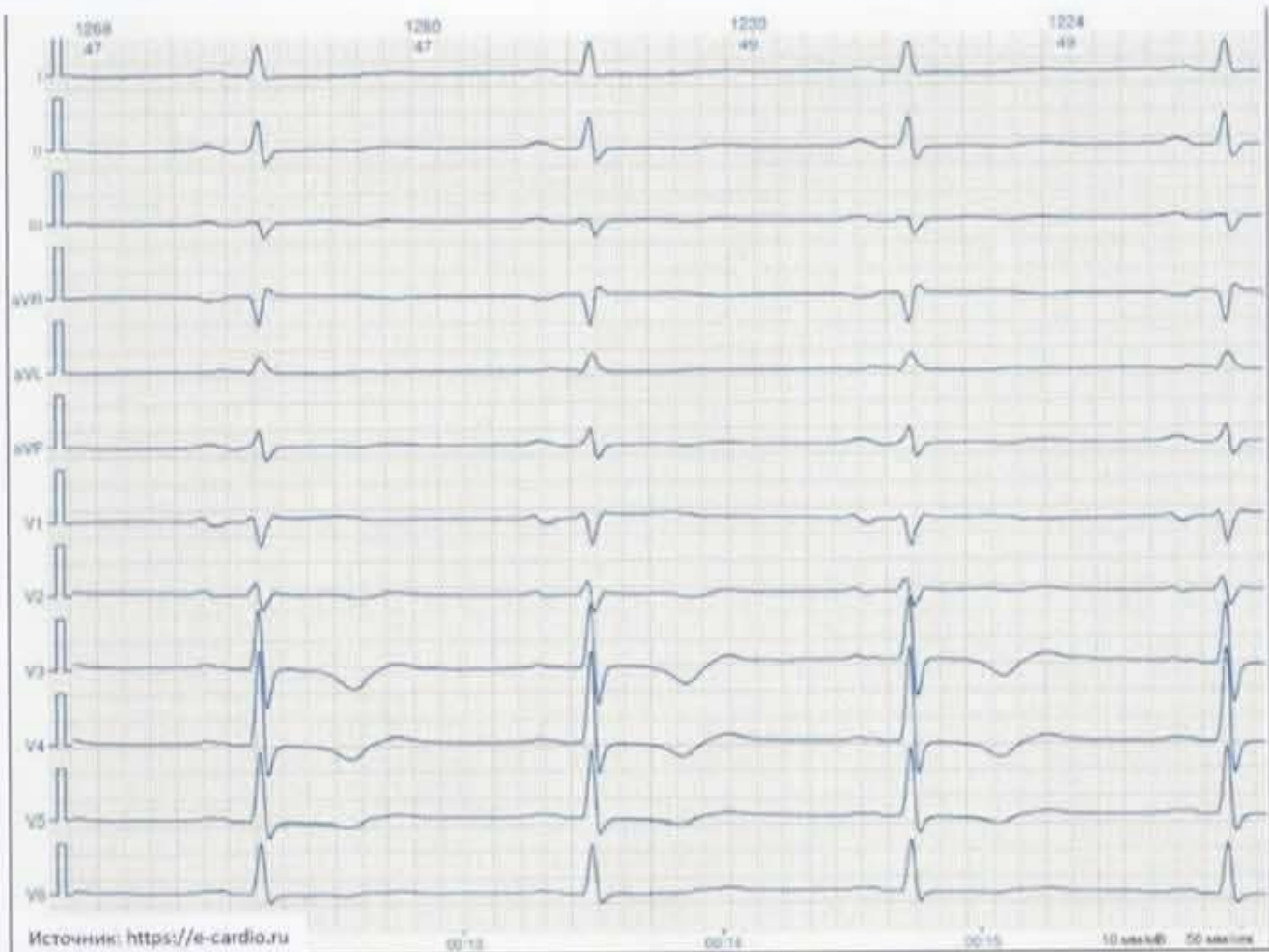


Определите электрическую ось сердца (ЭОС).

- Отклонение ЭОС вправо
- Нормальное положение ЭОС
- Отклонение ЭОС влево
- Резкое отклонение ЭОС

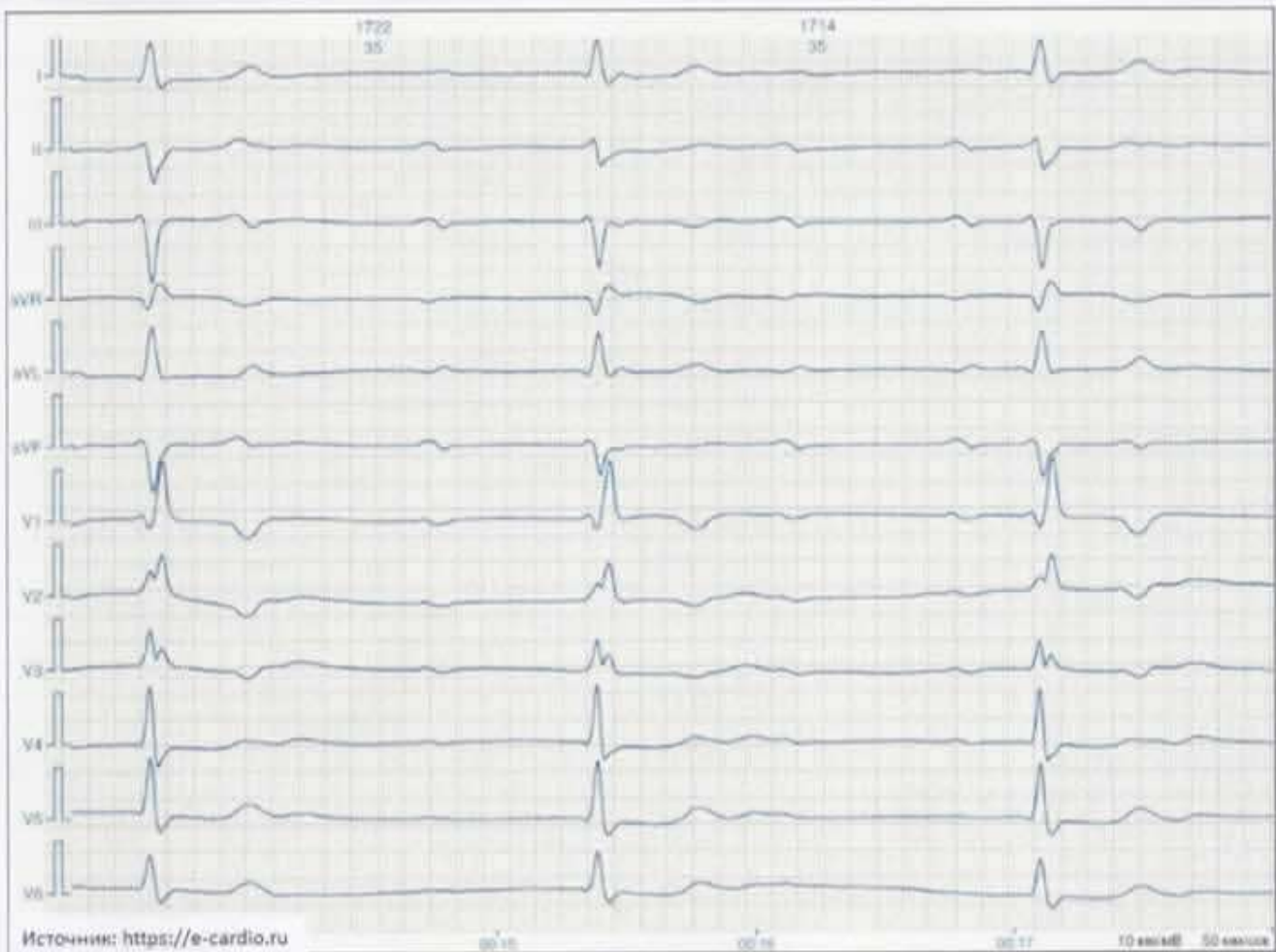
5

5 из 15



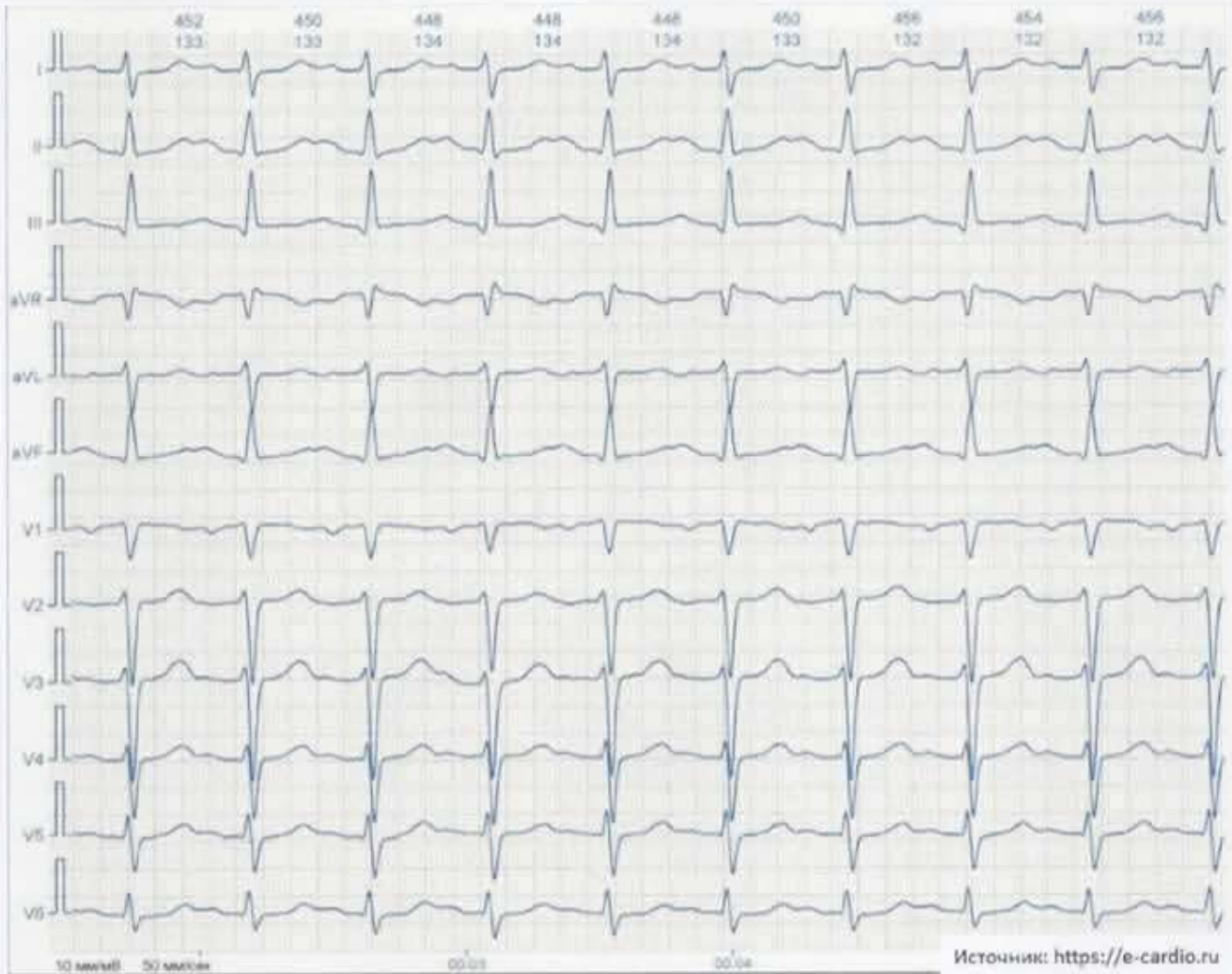
Оцените ритм.

- Синусовая брадикардия.
- Синусовая тахикардия.
- Суправентрикулярный ритм (предсердный, АВ узловой).
- Миграция суправентрикулярного водителя ритма.
- Пароксизмальная суправентрикулярная тахикардия.
- Трепетание предсердий.
- Фибрилляция предсердий.
- Идиовентрикулярный ритм.
- Синусовый ритм.
- Синусовая аритмия.



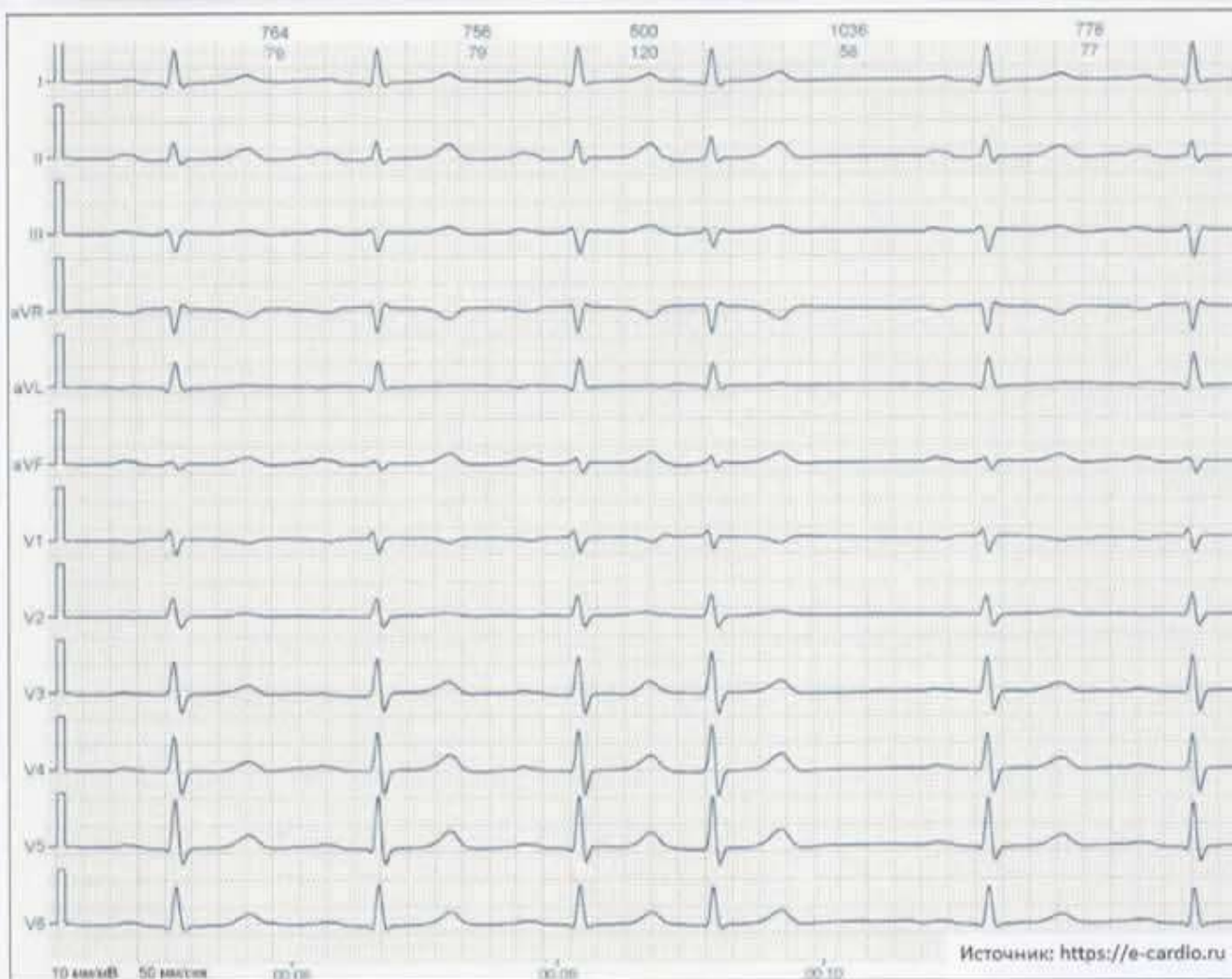
Оцените ритм.

- Синусовая брадикардия.
- Синусовая тахикардия.
- Суправентрикулярный ритм (предсердный, АВ узловой).
- Миграция суправентрикулярного водителя ритма.
- Пароксизмальная суправентрикулярная тахикардия.
- Трепетание предсердий.
- Фибрилляция предсердий.
- Идиовентрикулярный ритм.
- Синусовый ритм.
- Синусовая аритмия.



Оцените ритм.

- Синусовая брадикардия.
- Синусовая тахикардия.
- Суправентрикулярный ритм (предсердный, АВ узловой).
- Миграция суправентрикулярного водителя ритма.
- Пароксизмальная суправентрикулярная тахикардия.
- Трепетание предсердий.
- Фибрилляция предсердий.
- Идиовентрикулярный ритм.
- Синусовый ритм.
- Синусовая аритмия.



Оцените пленку на наличие экстрасистол.

- Синусовый ритм без экстрасистол
- Синусовая аритмия
- Наджелудочковая экстрасистола с полной компенсаторной паузой
- Желудочковая экстрасистола с полной компенсаторной паузой
- Наджелудочковая экстрасистола с неполной компенсаторной паузой
- Желудочковая экстрасистола с неполной компенсаторной паузой



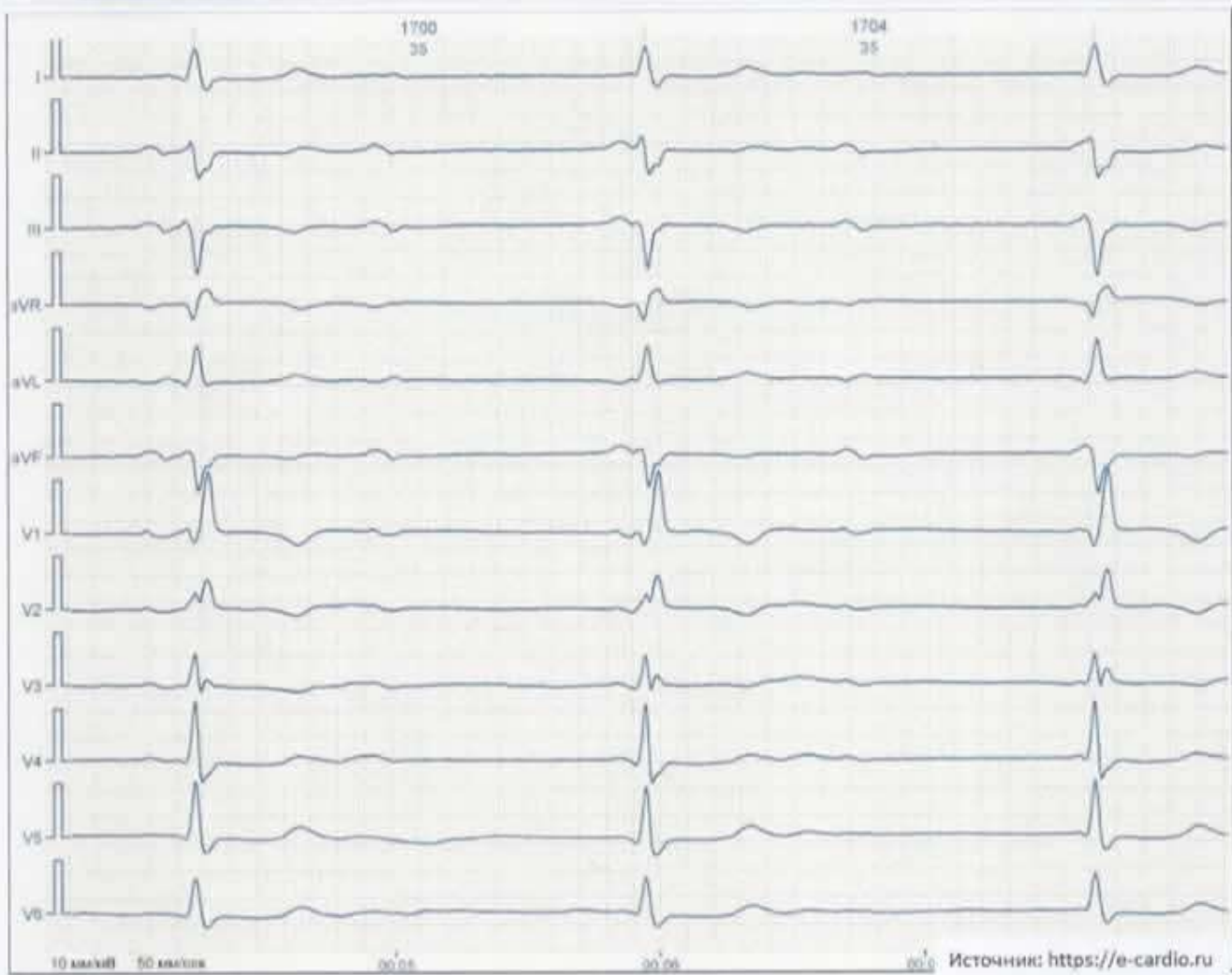
Оцените пленку на наличие экстрасистолии.

- Синусовый ритм без экстрасистол
- Синусовая аритмия
- Наджелудочковая экстрасистола с полной компенсаторной паузой
- Желудочковая экстрасистола с полной компенсаторной паузой
- Наджелудочковая экстрасистола с неполной компенсаторной паузой
- Желудочковая экстрасистола с неполной компенсаторной паузой



Оцените ритм и проведение возбуждения в миокарде.

- Синусовый ритм, АВ блокада I степени.
- Синусовый ритм, АВ проводимость не нарушена.
- Синусовая брадикардия, АВ блокада I степени.
- Синусовый ритм, АВ блокада II степени Мобитц 1.
- Синусовый ритм, АВ блокада II степени Мобитц 2.



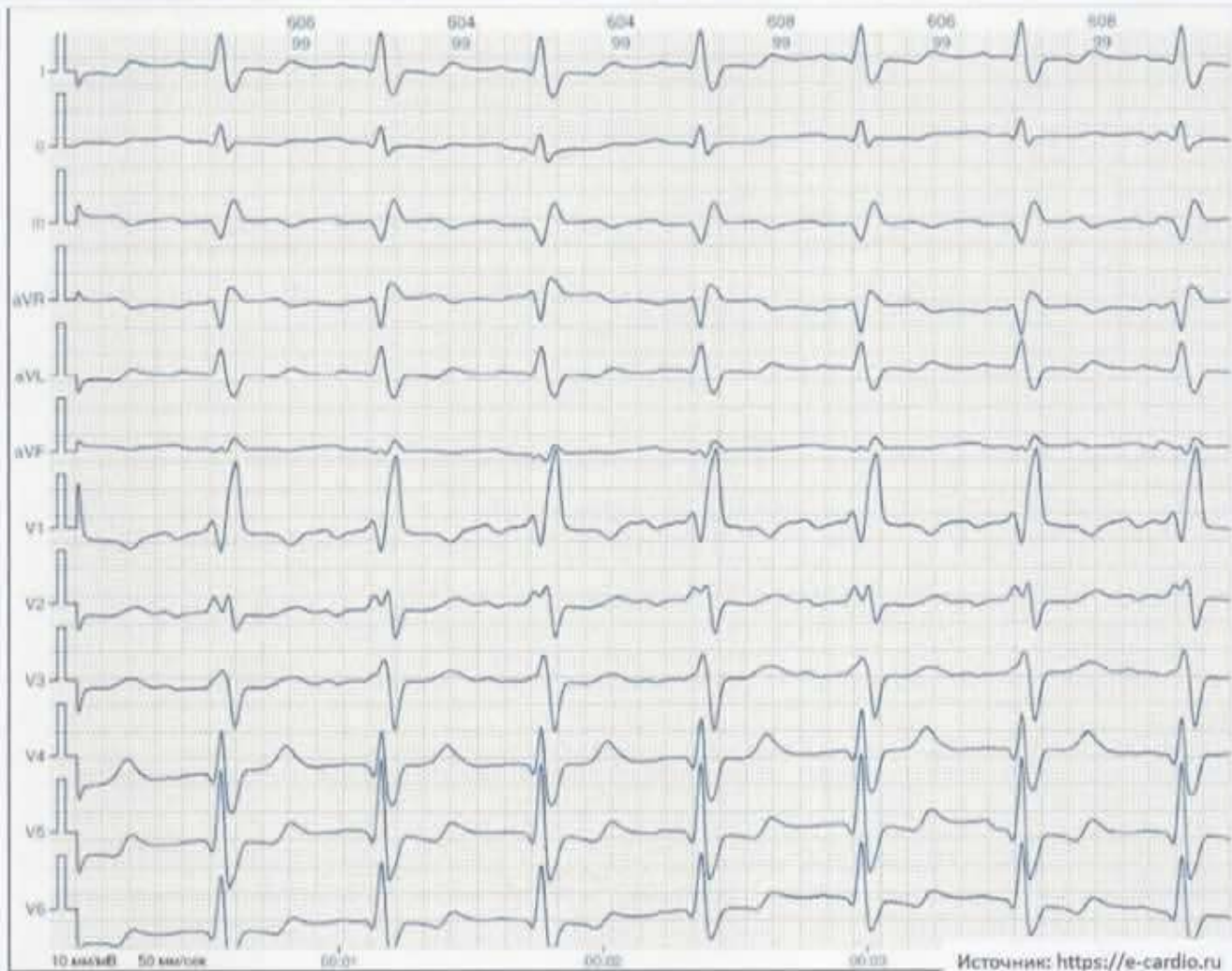
Оцените ритм и проведение возбуждения в миокарде.

- Синусовый ритм, АВ блокада I степени.
- Полная АВ блокада.
- Синусовая брадикардия, АВ блокада I степени.
- АВ блокада II степени Мобитц 1
- АВ блокада II степени Мобитц 2



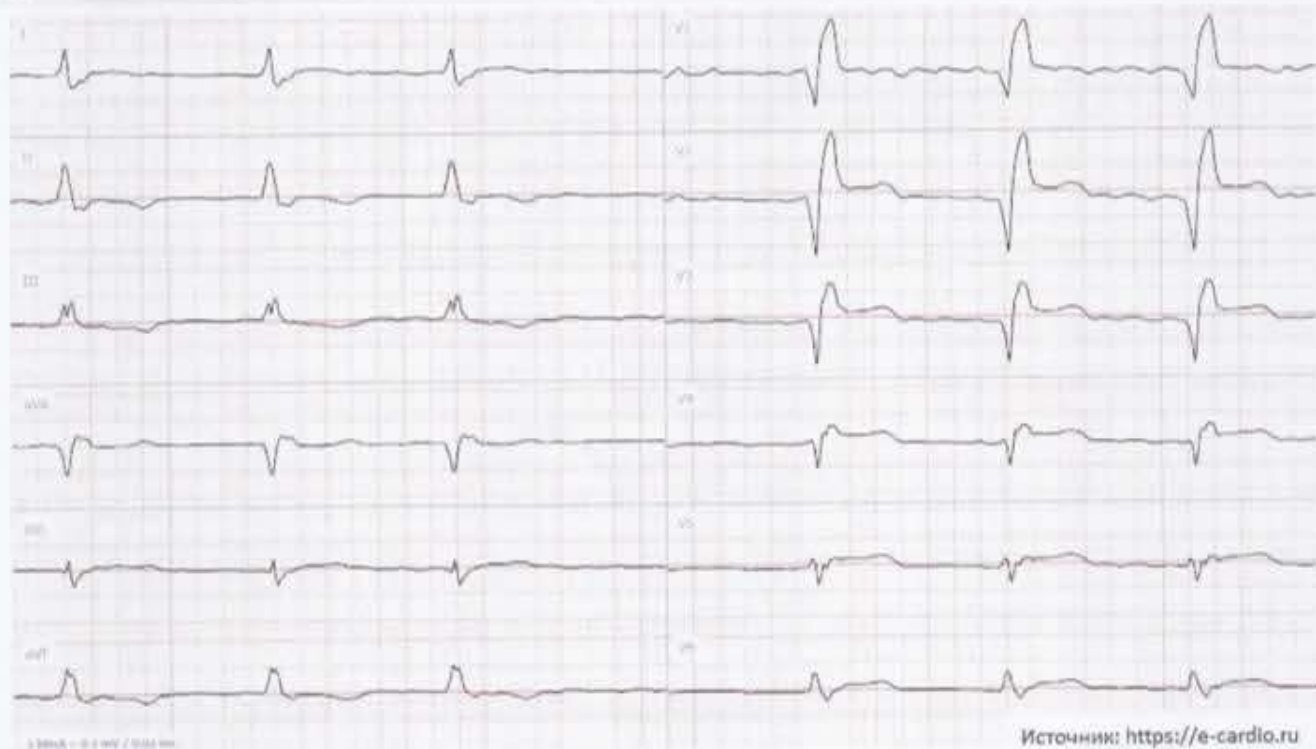
Оцените ритм и проведение возбуждения в миокарде.

- Синусовый ритм, АВ блокада I степени.
- Синусовая аритмия.
- Синусовая брадикардия, АВ блокада I степени.
- АВ блокада II ст. высокой степени с проведением 2:1.
- АВ блокада II степени Мобитц 2.



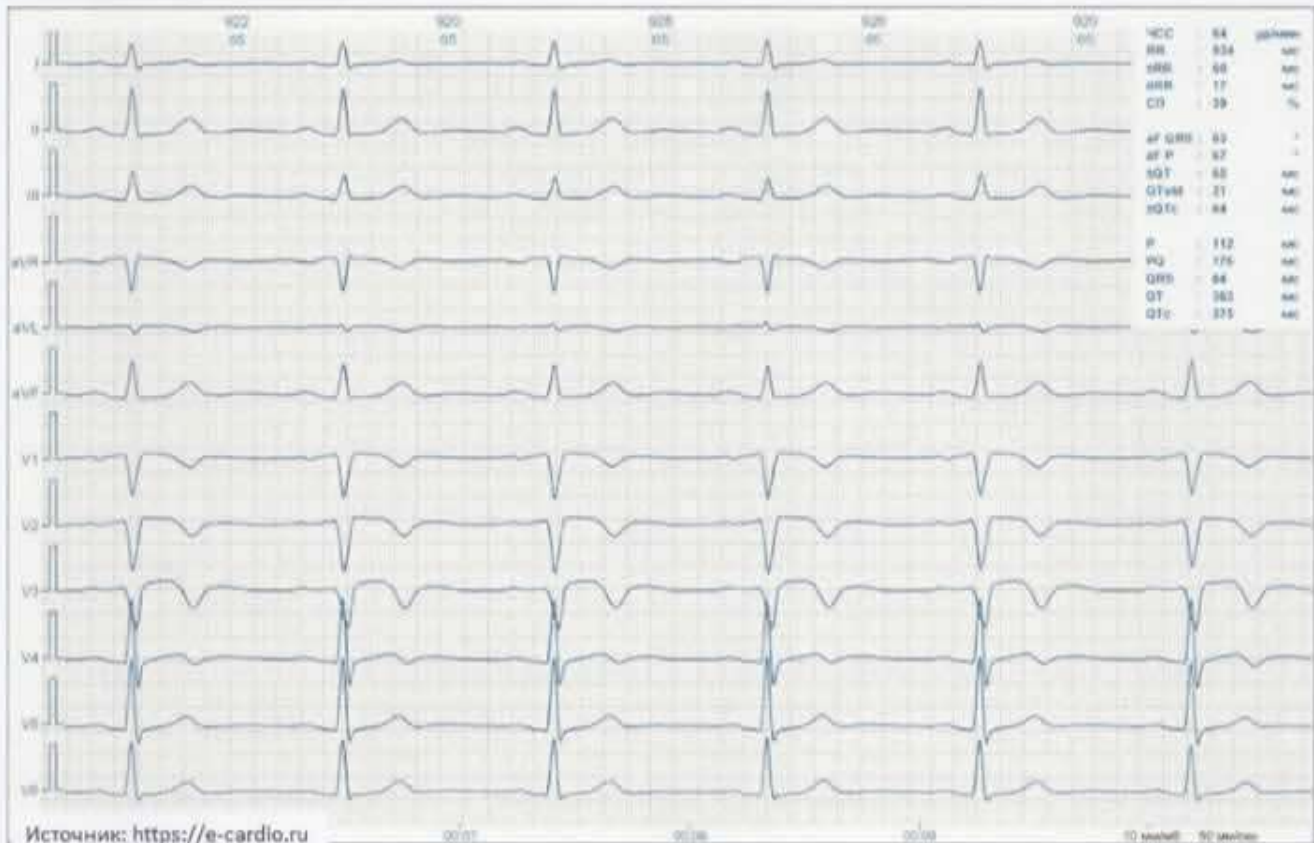
Оцените ритм и проведение возбуждения в миокарде.

- Ритм синусовый. Полная блокада правой ножки пучка Гиса.
- Синусовый ритм. Полная блокада левой ножки пучка Гиса.
- Синусовый ритм, неполная блокада правой ножки пучка Гиса.
- Синусовая брадикардия. Полная блокада правой ножки пучка Гиса
- Синусовая аритмия, полная блокада левой ножки пучка Гиса.



Оцените пленку на наличие признаков инфаркта с элевацией сегмента ST.

- Полная блокада левой ножки пучка Гиса.
- Инфаркт с элевацией ST боковой стенки с реципрокной депрессией ST в III, AVF.
- Передний инфаркт миокарда с элевацией ST.
- Инфаркт без элевации ST нижней стенки с реципрокной элевацией ST в I, AVL.
- Полная блокада правой ножки пучка Гиса.
- Нормальная ЭКГ.



Выявите наличие или отсутствие рубцовых изменений на ЭКГ и их локализацию.

- Рубцовые изменения передне-перегородочно-верхушечной области.
- Рубцовые изменения верхушечной области.
- Нет рубцовых изменений.
- Рубцовые изменения перегородочной области и нижней стенки.
- Рубцовые изменения передне-перегородочной области.

Результат: 90% (хорошо).