

Технологический процесс в социальной работе

**Содержание понятий «технология»,
«социальная технология», «технология
социальной работы».**

- ❖ **Технология** (от греч. *techn* — искусство, мастерство, умение) — это совокупность приемов и способов действий, продуманная система знаний, умений о том, как и каким образом цель воплощается в результат.
- ❖ **Социальная технология** — это совокупность операций, процедур социального воздействия на пути получения оптимального социального результата.
- ❖ **Технология социальной работы** — это одна из отраслей социальных технологий, ориентированных на социальное обслуживание, помощь и поддержку граждан, находящихся в трудной жизненной ситуации.



Особенности технологий социальной работы

- ❖ 1. Это самые наукоемкие технологии.
- ❖ 2. Это трудно алгоритмизированные технологии. В технологиях работы с человеком часть действий невозможно разбить на последовательные операции или алгоритмы. Поэтому различают технологию и методику. Если в технологиях более представлены процессуальная, количественная и расчетная компоненты, то в методиках — целевая, содержательная, качественная и вариантно-оценочная сторона. Технология отличается от методик своей воспроизводительностью, устойчивостью результатов.
- ❖ 3. У технологий социальной работы вероятностный характер результатов.
- ❖ 4. Это особый вид профессиональной деятельности. Его результативность зависит от знаний соцработников и умений ими пользоваться.

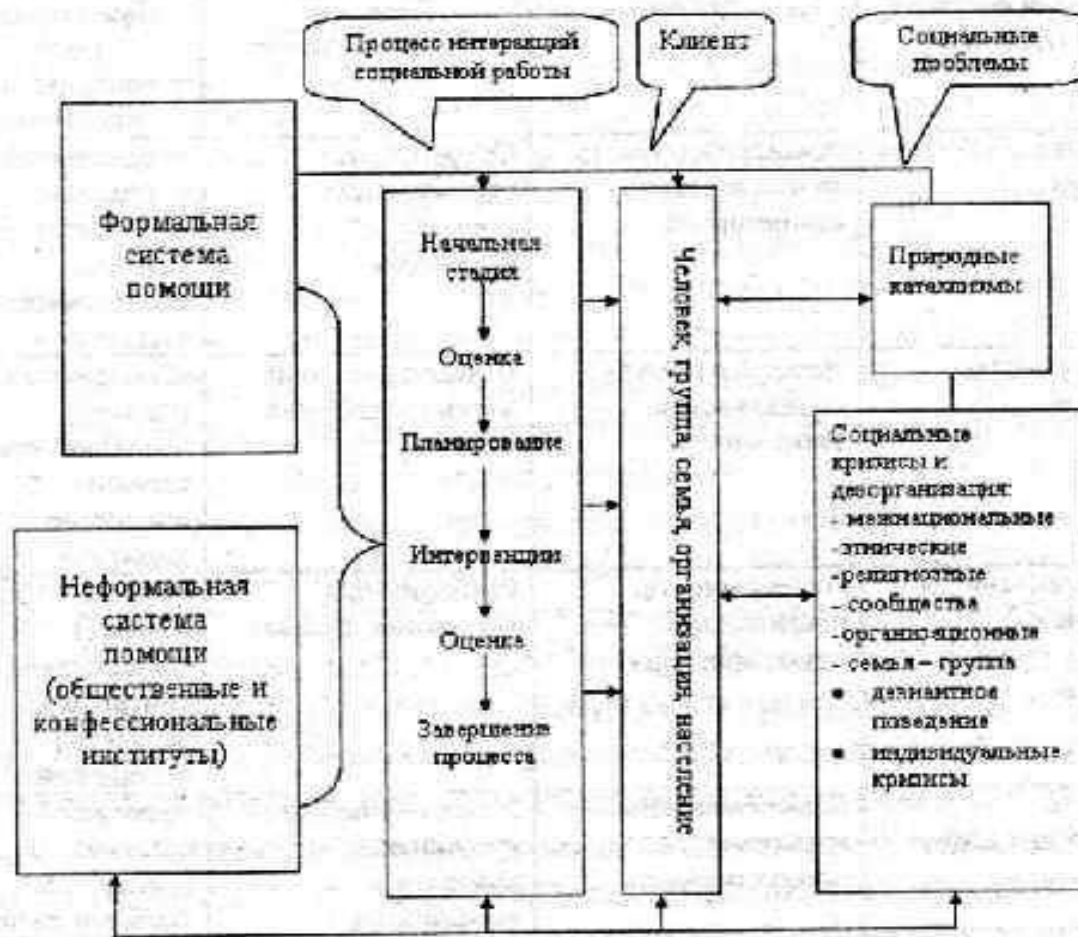


Сущность и основные характеристики технологического процесса.

- ❖ Технологический процесс социальной работы включает этапы, каждый из них имеет конкретную логику и содержание.
 - ❖ 1-ый этап - определение возможности самоосознания и самооценки человека. Задача его — “вытянуть наружу”, сформулировать в словах состояние человека и определить суть его проблемы.
 - ❖ 2-ой этап - утверждение смысла и целеполагания взаимодействия относительно конкретного человека. Необходимо наполнить, конкретизировать образы желаемого в контексте имеющихся возможностей человека в проблеме и профессионала. На этом этапе создается образ нового мира, в котором находят свое отражение все притязания человека и его открытия — что есть истина, смысл жизни и т. д.
 - ❖ На третьем этапе конкретизируется образ нового мира человека, такого, в котором он хотел бы жить. Ему предполагается не только идеальное воображение нового мира, но и последовательное проявление этого образа в социальной реальности. На четвертом этапе происходят реализация, оформление желаемого на социальном уровне. Если все, к чему стремится человек в проблеме, есть “плоть от плоти” его самого, если нет ничего наносного, то у желаемого человеком нет никаких шансов не стать реальностью физической.
- Вместе с тем, уже само стремление к осуществлению желаемого



Технологический процесс в социальной работе (М.В. Фирсов)



Компоненты технологического процесса

1

Алгоритм действий (операций) – точное предписание относительно последовательности операций, которые осуществляют преобразование объекта и перевод его в искомое состояние

2

Операции как простейшие действия, направленные на достижение конкретной цели. Совокупность операций, объединенных общей целью составляет процедуру технологического процесса

3

Инструментарий как арсенал средств, обеспечивающих достижение цели воздействия на личность, социальную группу, ту или иную общность

Понятие алгоритма

Алгоритм (*лат. algorithmi*)

В IX веке Абу Джафар ибн Муса аль-Хорезми сформулировал правила выполнения арифметических действий над числами в десятичной системе счисления.

Исполнитель алгоритма – это тот объект или субъект, для управления которым составлен алгоритм.

Вся совокупность команд, которые данный исполнитель умеет выполнять, называется *системой команд исполнителя* (СКИ).

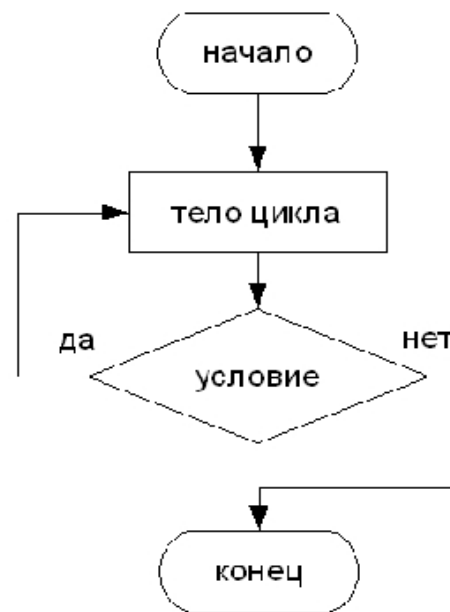
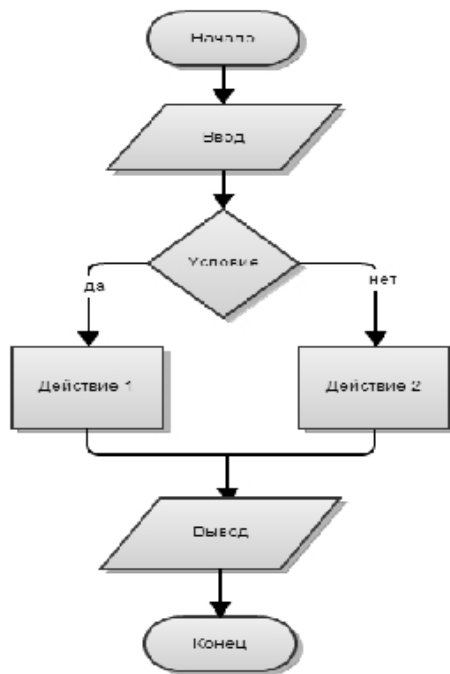
Алгоритм - понятное и точное предписание исполнителю совершить последовательность действий, направленных на достижение поставленной цели.

Алгоритмы

Линейные

Разветвляющийся

Циклический



ПОНЯТИЕ «ОПЕРАЦИЯ»

1. Работа или задача, состоящая из одного или более рабочих элементов, обычно выполняемая по существу в одном месте
2. Выполнение любой запланированной работы или способ действия, связанный с индивидуальным исполнителем, машиной, процессом, департаментом или контролем
3. Один или более элементов, включающих одно из следующих перечислений: преднамеренное изменение объекта в плане любой из его химических или физических характеристик; сборка или разборка частей или объектов; подготовка объекта для другой операции, перевозки, проверки или хранения; планирование, вычисление; прием или передача информации

Инструментарий социальной работы

- ❖ **Инструментарий социальной работы (профессиональной деятельности)** — это совокупность основных и вспомогательных средств для решения проблем индивида или группы.
- ❖ Все многообразие человеческой деятельности может быть сведено к четырем основным видам: труд, учение, игра, коммуникация. Все они используются в процессе социальной работы.
- ❖ **К основному инструментарию относятся все виды деятельности:**
 - ❖ преобразовательная,
 - ❖ коммуникативная,
 - ❖ исследовательская,
 - ❖ образовательная и т. д.



ТЕХНОЛОГИЧЕСКИЙ ПРОЦЕСС



Замкнутый цикл технологического процесса (Б.Ф. Усманов)

