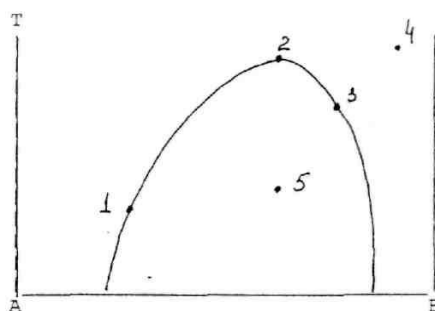


**ВОПРОСЫ ДЛЯ ПОДГОТОВКИ К ЗАНЯТИЯМ ПО ТЕМЕ:  
"ТЕРМОДИНАМИКА ФАЗОВЫХ РАВНОВЕСИЙ".**

1. Анализ диаграмм растворимости ограниченно растворимых жидкостей:

- а) с верхней критической температурой растворения;
- б) с нижней критической температурой растворения;
- в) с замкнутой областью расслоения.

2. По приведенной диаграмме:



- а) расставьте фазы на фазовых полях;
- б) из отмеченных на диаграмме точек выберите критическую точку и точку, находящуюся в гомогенной области;
- в) определите вариантность системы, в точках (1,4,5).
- г) для точки 5 определите общий состав смеси и равновесных фаз, а также их количество, если масса смеси равна 0,5 кг.